

ФОРМА

графического описания местоположения границ населённых пунктов,
территориальных зон, особо охраняемых природных территорий,
зон с особыми условиями использования территорий

ОПИСАНИЕ МЕСТОПОЛОЖЕНИЯ ГРАНИЦ¹

поселок Придорожный

(наименование объекта местоположение границ, которого описано (далее - объект))

Раздел 1

Сведения об объекте		
№ п/п	Характеристики объекта	Описание характеристик
1	2	3
1.	Местоположение объекта ²	Самарская область, Волжский район, сельское поселение Лопатино, поселок Придорожный
2.	Площадь объекта +/- величина погрешности определения площади (P +/- Дельта P) ³	987045±348 м ²
3.	Иные характеристики объекта ⁴	

Раздел 2

Сведения о местоположении границ объекта ⁵					
1. Система координат _____ МСК-63					
2. Сведения о характерных точках границ объекта					
Обозначение характерных точек границ	Координаты, м		Метод определения координат характерной точки ⁶	Средняя квадратическая погрешность положения характерной точки (Mt), м	Описание обозначения точки на местности (при наличии) ⁷
	X	Y			
1	2	3	4	5	6
1	378502.91	1374306.17	Картометрический метод	0.1	-
2	378410.37	1374140.85	Картометрический	0.1	-

			метод		
3	378371.12	1374072.04	Картометрический метод	0.1	-
4	378369.86	1374069.8	Картометрический метод	0.1	-
5	378363.49	1374058.52	Картометрический метод	0.1	-
6	378337.51	1374053.97	Картометрический метод	0.1	-
7	378331.76	1374052.96	Картометрический метод	0.1	-
8	378127.71	1374017.28	Картометрический метод	0.1	-
9	377934.4	1373983.48	Картометрический метод	0.1	-
10	377830.37	1373965.28	Картометрический метод	0.1	-
11	377822.97	1373963.99	Картометрический метод	0.1	-
12	377816.34	1373962.83	Картометрический метод	0.1	-
13	377810.55	1373961.82	Картометрический метод	0.1	-
14	377810	1373961.72	Картометрический метод	0.1	-
15	377804.75	1373960.81	Картометрический метод	0.1	-
16	377753.61	1373892.91	Картометрический метод	0.1	-
17	377709.33	1373923.86	Картометрический метод	0.1	-
18	377711.66	1373927.68	Картометрический метод	0.1	-
19	377717.28	1373936.92	Картометрический метод	0.1	-
20	377722.94	1373950.96	Картометрический метод	0.1	-
21	377745.35	1374006.58	Картометрический метод	0.1	-
22	377550.8	1374142.63	Картометрический метод	0.1	-
23	377495.3	1374181.32	Картометрический метод	0.1	-
24	377472.73	1374197.06	Картометрический метод	0.1	-
25	377463.46	1374203.52	Картометрический метод	0.1	-
26	377461.9	1374204.61	Картометрический метод	0.1	-
27	377456.46	1374208.4	Картометрический метод	0.1	-

			метод		
28	377443.37	1374217.52	Картометрический метод	0.1	-
29	377436.41	1374222.36	Картометрический метод	0.1	-
30	377436.81	1374223.31	Картометрический метод	0.1	-
31	377437.01	1374223.79	Картометрический метод	0.1	-
32	377438.66	1374227.72	Картометрический метод	0.1	-
33	377445.24	1374243.22	Картометрический метод	0.1	-
34	377444.71	1374244.79	Картометрический метод	0.1	-
35	377444.45	1374245.55	Картометрический метод	0.1	-
36	377441.66	1374260.14	Картометрический метод	0.1	-
37	377483.29	1374260.58	Картометрический метод	0.1	-
38	377498.51	1374261.42	Картометрический метод	0.1	-
39	377512.95	1374262.17	Картометрический метод	0.1	-
40	377527.37	1374263.35	Картометрический метод	0.1	-
41	377548.41	1374264.99	Картометрический метод	0.1	-
42	377572.67	1374265.34	Картометрический метод	0.1	-
43	377584.55	1374265.09	Картометрический метод	0.1	-
44	377597.72	1374264.4	Картометрический метод	0.1	-
45	377620.18	1374266.89	Картометрический метод	0.1	-
46	377642.76	1374267.77	Картометрический метод	0.1	-
47	377665.22	1374271.4	Картометрический метод	0.1	-
48	377687.84	1374273.84	Картометрический метод	0.1	-
49	377700.95	1374274.41	Картометрический метод	0.1	-
50	377714.03	1374275.53	Картометрический метод	0.1	-
51	377732.26	1374277.61	Картометрический метод	0.1	-
52	377750.42	1374280.35	Картометрический метод	0.1	-

			метод		
53	377752.5	1374280.6	Картометрический метод	0.1	-
54	377774.8	1374286.56	Картометрический метод	0.1	-
55	377794.86	1374292.56	Картометрический метод	0.1	-
56	377794.82	1374292.71	Картометрический метод	0.1	-
57	377794.71	1374293.1	Картометрический метод	0.1	-
58	377801.57	1374295.13	Картометрический метод	0.1	-
59	377809.28	1374297.42	Картометрический метод	0.1	-
60	377815.28	1374299.2	Картометрический метод	0.1	-
61	377814.58	1374302.38	Картометрический метод	0.1	-
62	377814.32	1374303.59	Картометрический метод	0.1	-
63	377814.2	1374304.15	Картометрический метод	0.1	-
64	377819.1	1374305.36	Картометрический метод	0.1	-
65	377819.51	1374303.98	Картометрический метод	0.1	-
66	377820.45	1374300.77	Картометрический метод	0.1	-
67	377842.83	1374307.42	Картометрический метод	0.1	-
68	377844.27	1374291.88	Картометрический метод	0.1	-
69	377846.54	1374267.59	Картометрический метод	0.1	-
70	377855.23	1374219.41	Картометрический метод	0.1	-
71	377856.45	1374217.78	Картометрический метод	0.1	-
72	377902.13	1374252.27	Картометрический метод	0.1	-
73	377983.01	1374284.52	Картометрический метод	0.1	-
74	377962.64	1374366.7	Картометрический метод	0.1	-
75	377954.93	1374397.81	Картометрический метод	0.1	-
76	377977.49	1374416.74	Картометрический метод	0.1	-
77	377927.21	1374436.54	Картометрический метод	0.1	-

			метод		
78	377931.12	1374442.9	Картометрический метод	0.1	-
79	377952.23	1374477.86	Картометрический метод	0.1	-
80	377967	1374504.86	Картометрический метод	0.1	-
81	378001.99	1374517.57	Картометрический метод	0.1	-
82	378028.95	1374546.48	Картометрический метод	0.1	-
83	378064.58	1374563	Картометрический метод	0.1	-
84	378103.1	1374576.66	Картометрический метод	0.1	-
85	378142.9	1374610.97	Картометрический метод	0.1	-
86	378195.22	1374679.27	Картометрический метод	0.1	-
87	378203.75	1374712.52	Картометрический метод	0.1	-
88	378205.73	1374705.39	Картометрический метод	0.1	-
89	378213.03	1374705.36	Картометрический метод	0.1	-
90	378226.11	1374705.31	Картометрический метод	0.1	-
91	378231.18	1374705.39	Картометрический метод	0.1	-
92	378232.77	1374706.6	Картометрический метод	0.1	-
93	378233.22	1374706.91	Картометрический метод	0.1	-
94	378235.33	1374708.38	Картометрический метод	0.1	-
95	378237.66	1374709.82	Картометрический метод	0.1	-
96	378239.54	1374710.87	Картометрический метод	0.1	-
97	378240.4	1374711.34	Картометрический метод	0.1	-
98	378242.2	1374712.23	Картометрический метод	0.1	-
99	378244.01	1374713.06	Картометрический метод	0.1	-
100	378245.86	1374713.83	Картометрический метод	0.1	-
101	378247.74	1374714.53	Картометрический метод	0.1	-
102	378249.63	1374715.17	Картометрический метод	0.1	-

			метод		
103	378251.55	1374715.74	Картометрический метод	0.1	-
104	378253.48	1374716.26	Картометрический метод	0.1	-
105	378254.07	1374716.39	Картометрический метод	0.1	-
106	378255.44	1374716.69	Картометрический метод	0.1	-
107	378257.4	1374717.06	Картометрический метод	0.1	-
108	378259.38	1374717.37	Картометрический метод	0.1	-
109	378261.26	1374717.6	Картометрический метод	0.1	-
110	378267.93	1374718.3	Картометрический метод	0.1	-
111	378274.24	1374730.45	Картометрический метод	0.1	-
112	378287.89	1374761.53	Картометрический метод	0.1	-
113	378297.73	1374783.92	Картометрический метод	0.1	-
114	378291.83	1374801.41	Картометрический метод	0.1	-
115	378275.49	1374793.69	Картометрический метод	0.1	-
116	378254.74	1374836.05	Картометрический метод	0.1	-
117	378243.5	1374862.6	Картометрический метод	0.1	-
118	378247.55	1374868.66	Картометрический метод	0.1	-
119	378246.75	1374869.22	Картометрический метод	0.1	-
120	378248.22	1374872.26	Картометрический метод	0.1	-
121	378248.4	1374873.79	Картометрический метод	0.1	-
122	378250.17	1374872.52	Картометрический метод	0.1	-
123	378260.61	1374887.82	Картометрический метод	0.1	-
124	378280.73	1374894.32	Картометрический метод	0.1	-
125	378286.42	1374900.88	Картометрический метод	0.1	-
126	378304.99	1374845.78	Картометрический метод	0.1	-
127	378432.13	1374883.13	Картометрический метод	0.1	-

			метод		
128	378368.1	1375073.11	Картометрический метод	0.1	-
129	378390.51	1375080.64	Картометрический метод	0.1	-
130	378491.39	1375079.84	Картометрический метод	0.1	-
131	378517.47	1375100.61	Картометрический метод	0.1	-
132	378527.4	1375097.72	Картометрический метод	0.1	-
133	378539.23	1375099.87	Картометрический метод	0.1	-
134	378550.24	1375101.86	Картометрический метод	0.1	-
135	378599.21	1375110.73	Картометрический метод	0.1	-
136	378624.67	1375114.24	Картометрический метод	0.1	-
137	378646.09	1375116.41	Картометрический метод	0.1	-
138	378656.42	1375117.25	Картометрический метод	0.1	-
139	378680.65	1375124.13	Картометрический метод	0.1	-
140	378687.51	1375125.96	Картометрический метод	0.1	-
141	378699.77	1375129.03	Картометрический метод	0.1	-
142	378711.38	1375129.95	Картометрический метод	0.1	-
143	378717.33	1375146.44	Картометрический метод	0.1	-
144	378735	1375160	Картометрический метод	0.1	-
145	378757.72	1375160.17	Картометрический метод	0.1	-
146	378781.48	1375203.03	Картометрический метод	0.1	-
147	378718.5	1375237.92	Картометрический метод	0.1	-
148	378716.52	1375244.61	Картометрический метод	0.1	-
149	378710.67	1375263.8	Картометрический метод	0.1	-
150	378703.26	1375288.13	Картометрический метод	0.1	-
151	378690.94	1375328.57	Картометрический метод	0.1	-
152	378690.46	1375330.15	Картометрический метод	0.1	-

			метод		
153	378688.57	1375337.5	Картометрический метод	0.1	-
154	378687.89	1375343.75	Картометрический метод	0.1	-
155	378686.75	1375349.72	Картометрический метод	0.1	-
156	378684.93	1375357.01	Картометрический метод	0.1	-
157	378684	1375358.23	Картометрический метод	0.1	-
158	378677.93	1375364.34	Картометрический метод	0.1	-
159	378675.59	1375365.87	Картометрический метод	0.1	-
160	378664.89	1375369	Картометрический метод	0.1	-
161	378650.96	1375369.56	Картометрический метод	0.1	-
162	378624.39	1375367.05	Картометрический метод	0.1	-
163	378593.24	1375359.82	Картометрический метод	0.1	-
164	378585.59	1375357.4	Картометрический метод	0.1	-
165	378582.41	1375356.41	Картометрический метод	0.1	-
166	378575.22	1375352.67	Картометрический метод	0.1	-
167	378568.36	1375348.63	Картометрический метод	0.1	-
168	378561.4	1375346.05	Картометрический метод	0.1	-
169	378549.22	1375343.59	Картометрический метод	0.1	-
170	378543.87	1375366.77	Картометрический метод	0.1	-
171	378541.83	1375375.67	Картометрический метод	0.1	-
172	378546.82	1375376.63	Картометрический метод	0.1	-
173	378545.87	1375381.52	Картометрический метод	0.1	-
174	378540.9	1375380.57	Картометрический метод	0.1	-
175	378539.97	1375384.74	Картометрический метод	0.1	-
176	378548.98	1375386.58	Картометрический метод	0.1	-
177	378547.27	1375396.29	Картометрический метод	0.1	-

			метод		
178	378525.99	1375505.53	Картометрический метод	0.1	-
179	378524.14	1375515.02	Картометрический метод	0.1	-
180	378518.37	1375544.64	Картометрический метод	0.1	-
181	378503.25	1375626.38	Картометрический метод	0.1	-
182	378501.5	1375635.87	Картометрический метод	0.1	-
183	378485.56	1375722.12	Картометрический метод	0.1	-
184	378513.84	1375726.99	Картометрический метод	0.1	-
185	378522.58	1375683.05	Картометрический метод	0.1	-
186	378578.27	1375693.81	Картометрический метод	0.1	-
187	378569.58	1375736.6	Картометрический метод	0.1	-
188	378570.26	1375744.95	Картометрический метод	0.1	-
189	378564.03	1375754.38	Картометрический метод	0.1	-
190	378563.44	1375763.88	Картометрический метод	0.1	-
191	378559.71	1375832.02	Картометрический метод	0.1	-
192	378558.73	1375841.41	Картометрический метод	0.1	-
193	378564.9	1375842.28	Картометрический метод	0.1	-
194	378590.68	1375708.61	Картометрический метод	0.1	-
195	378604.95	1375698.96	Картометрический метод	0.1	-
196	378933.1	1375762.38	Картометрический метод	0.1	-
197	378940.09	1375768.53	Картометрический метод	0.1	-
198	378898.33	1375984.62	Картометрический метод	0.1	-
199	378911.96	1375987.42	Картометрический метод	0.1	-
200	378916	1375988.21	Картометрический метод	0.1	-
201	378916	1375988.34	Картометрический метод	0.1	-
202	378915.82	1375991.54	Картометрический метод	0.1	-

			метод		
203	378930.11	1375994.19	Картометрический метод	0.1	-
204	378938.53	1375950.59	Картометрический метод	0.1	-
205	378952.26	1375879.49	Картометрический метод	0.1	-
206	379021.98	1375892.95	Картометрический метод	0.1	-
207	379026.11	1375897.71	Картометрический метод	0.1	-
208	379024.01	1375908.82	Картометрический метод	0.1	-
209	379043.72	1375912.62	Картометрический метод	0.1	-
210	379054.53	1375854.86	Картометрический метод	0.1	-
211	379056.18	1375846.11	Картометрический метод	0.1	-
212	379058.95	1375831.26	Картометрический метод	0.1	-
213	379065.14	1375798.07	Картометрический метод	0.1	-
214	379066.98	1375788.24	Картометрический метод	0.1	-
215	379075.65	1375741.8	Картометрический метод	0.1	-
216	379077.79	1375730.35	Картометрический метод	0.1	-
217	379097.81	1375623.12	Картометрический метод	0.1	-
218	379099.34	1375614.92	Картометрический метод	0.1	-
219	379119.71	1375505	Картометрический метод	0.1	-
220	379121.63	1375494.7	Картометрический метод	0.1	-
221	379141.15	1375389.32	Картометрический метод	0.1	-
222	379142.67	1375381.13	Картометрический метод	0.1	-
223	379144.73	1375369.96	Картометрический метод	0.1	-
224	379146.61	1375358.68	Картометрический метод	0.1	-
225	379152.89	1375321.3	Картометрический метод	0.1	-
226	379160.27	1375276.68	Картометрический метод	0.1	-
227	379161.83	1375267.18	Картометрический метод	0.1	-

			метод		
228	379168.77	1375225.04	Картометрический метод	0.1	-
229	379061.82	1375205.58	Картометрический метод	0.1	-
230	379036.38	1375200.95	Картометрический метод	0.1	-
231	378990.65	1375192.63	Картометрический метод	0.1	-
232	378863.75	1375169.55	Картометрический метод	0.1	-
233	378860.1	1375169.67	Картометрический метод	0.1	-
234	378844.34	1375168.56	Картометрический метод	0.1	-
235	378842.63	1375168.37	Картометрический метод	0.1	-
236	378823.86	1375166.11	Картометрический метод	0.1	-
237	378823.24	1375157.48	Картометрический метод	0.1	-
238	378825.95	1375154.42	Картометрический метод	0.1	-
239	378828.96	1375147.66	Картометрический метод	0.1	-
240	378830.41	1375140.57	Картометрический метод	0.1	-
241	378833.3	1375126.52	Картометрический метод	0.1	-
242	378836.33	1375111.81	Картометрический метод	0.1	-
243	378837.39	1375106.25	Картометрический метод	0.1	-
244	378839.88	1375093.11	Картометрический метод	0.1	-
245	378846.76	1374992.62	Картометрический метод	0.1	-
246	378851.11	1374929.39	Картометрический метод	0.1	-
247	378848.49	1374924.45	Картометрический метод	0.1	-
248	378739.37	1374730.98	Картометрический метод	0.1	-
249	378720.99	1374698.02	Картометрический метод	0.1	-
250	378599.53	1374480.07	Картометрический метод	0.1	-
251	378597.83	1374476.63	Картометрический метод	0.1	-
252	378594.91	1374470.73	Картометрический метод	0.1	-

			метод		
253	378593.99	1374468.89	Картометрический метод	0.1	-
1	378502.91	1374306.17	Картометрический метод	0.1	-
-					
254	377731.27	1373917.39	Картометрический метод	0.1	-
255	377731.27	1373917.56	Картометрический метод	0.1	-
256	377731.1	1373917.55	Картометрический метод	0.1	-
257	377731.1	1373917.38	Картометрический метод	0.1	-
254	377731.27	1373917.39	Картометрический метод	0.1	-
-					
258	377775.68	1373931.8	Картометрический метод	0.1	-
259	377768.01	1373928.62	Картометрический метод	0.1	-
260	377773.38	1373926.43	Картометрический метод	0.1	-
258	377775.68	1373931.8	Картометрический метод	0.1	-
3. Сведения о характерных точках части (частей) границы объекта					
Обозначение характерных точек части границы	Координаты, м		Метод определения координат характерной точки	Средняя квадратическая погрешность положения характерной точки (Mt), м	Описание обозначения точки на местности (при наличии)
	X	Y			
1	2	3	4		5
Часть № -					
			-	-	-

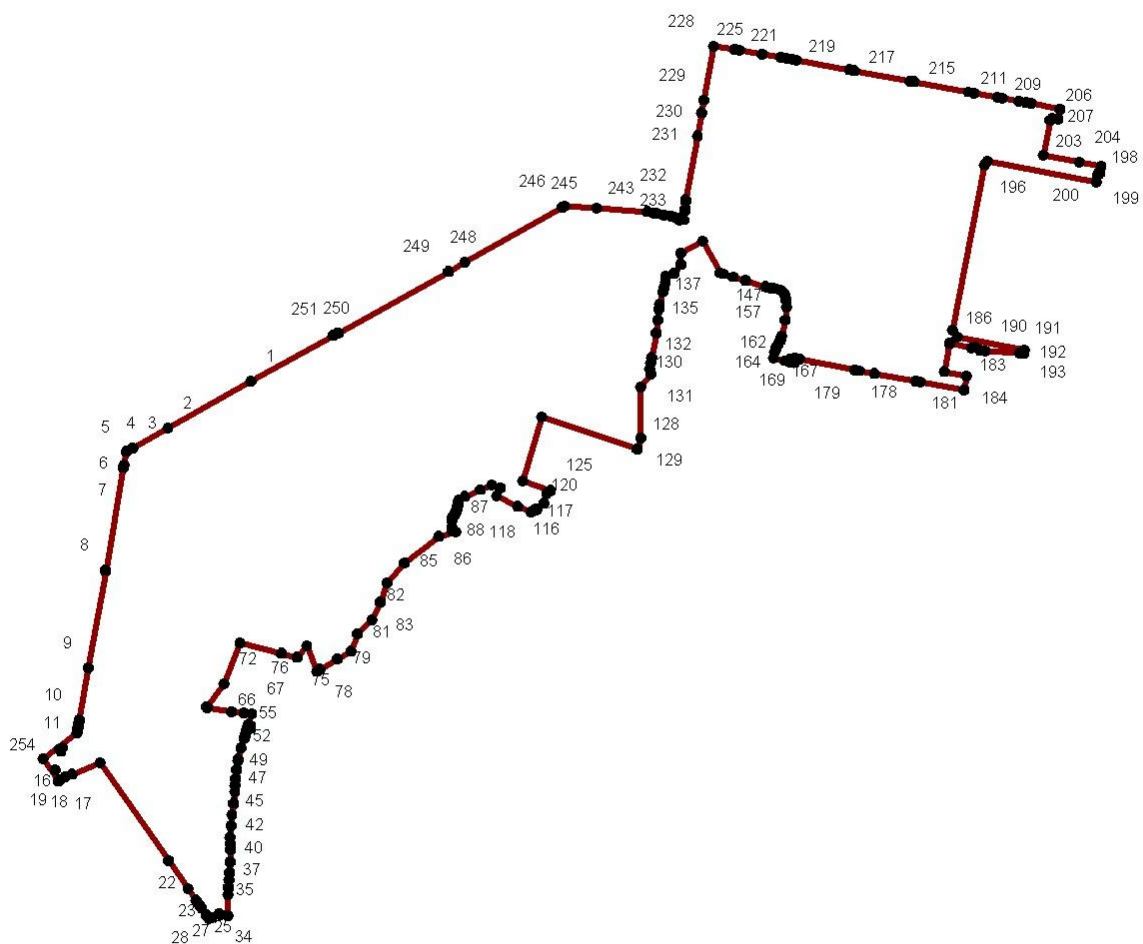
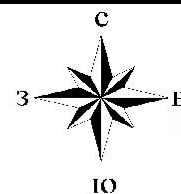
Раздел 3

Сведения о местоположении изменённых (уточнённых) границ объекта⁸							
1. Система координат _____ - _____							
2. Сведения о характерных точках границ объекта							
Обозначение характерных точек границ	Существующие координаты, м		Изменённые (уточнённые) координаты, м		Метод определения координат характерной точки	Средняя квадратическая погрешность положения	Описание обозначения точки на местности (при наличии)
	X	Y	X	Y			

						характерной точки (Mt), м	
1	2	3	4	5	6	7	8
-							
					-	-	-
3. Сведения о характерных точках части (частей) границы объекта							
Обозначение характерных точек границ	Существующие координаты, м		Изменённые (уточнённые) координаты, м		Метод определения координат характерной точки	Средняя квадратическая погрешность положения характерной точки (Mt), м	Описание обозначения точки на местности (при наличии)
	X	Y	X	Y			
1	2	3	4	5	6	7	8
Часть № -							
					-	-	-

Раздел 4

План границ объекта⁹



Масштаб 1:15000

Используемые условные знаки и обозначения:



Граница населенного пункта



Поворотная точка

13

Подпись точки

Установленные границы административно-территориальных образований отсутствуют.

Границы природных объектов и (или) объектов искусственного происхождения не установлены.

Подпись _____ Дата «__» _____ 20__ г.

Место для оттиска печати лица, составившего описание местоположения границ объекта

¹ Графическое описание местоположения границ населенных пунктов, территориальных зон, особо охраняемых природных территорий и зон с особыми условиями использования территории (далее - Описание местоположения границ) составляется по результатам работ по определению координат характерных точек границ населенных пунктов, территориальных зон, особо охраняемых природных территорий и зон с особыми условиями использования территории либо части (частей) таких границ.

Описание местоположения границ составляется с использованием сведений Единого государственного реестра недвижимости, Единой электронной картографической основы, картографического материала, материалов дистанционного зондирования (далее - картографическая основа), а также по данным измерений, полученных на местности.

² В строке «Местоположение объекта» раздела «Сведения об объекте» приводится описание расположения объекта с указанием наименования субъекта Российской Федерации, муниципального образования, населенного пункта.

³ В строке «Площадь объекта +/- величина погрешности определения площади (P +/- Дельта P)» раздела «Сведения об объекте» указываются площадь объекта и предельно допустимая погрешность определения такой площади, если определение площади объекта предусмотрено соответствующим договором подряда, заключаемым между заказчиком и исполнителем работ по определению местоположения объекта.

Площадь объекта указывается в квадратных метрах с округлением до 1 кв. метра.

⁴ В строке «Иные характеристики объекта» раздела «Сведения об объекте» указываются иные характеристики объекта (при необходимости).

⁵ В разделе «Сведения о местоположении границ объекта» указываются:

система координат, используемая для ведения Единого государственного реестра недвижимости, в том числе номера соответствующих зон картографической проекции;

сведения о характерных точках границ объекта;

сведения о характерных точках части (частей) границы объекта.

Для обозначения характерных точек границ объекта используются арабские цифры. Для всех характерных точек границ объекта работ либо частей таких границ применяется сквозная нумерация.

Список характерных точек границ объекта в реквизитах «Сведения о характерных точках границ объекта» и «Сведения о характерных точках части (частей) границы объекта» должен завершаться номером начальной точки в случае, если такие границы представлены в виде замкнутого контура.

Реквизит «Сведения о характерных точках части (частей) границы объекта» заполняется в случае подготовки описания местоположения части (частей) границы объекта и (или) местоположения границ частей объекта, если законодательством Российской Федерации допускается описание местоположения границы в виде отдельных ее участков или описание границ частей объекта, в том числе в отношении территорий (подзон). В этом случае реквизит «Сведения о характерных точках границ объекта» не заполняется.

В реквизите «Сведения о характерных точках части (частей) границы объекта» границы частей объектов представляются в виде замкнутого контура.

Значения координат характерных точек границ объекта приводятся в метрах с округлением до 0,01 метра в указанной системе координат.

⁶ В зависимости от примененных при выполнении работ методов определения координат характерных точек границ объекта в графе «Метод определения координат характерной точки» реквизита «Сведения о характерных точках границ объекта» указываются:

геодезический метод (метод триангуляции, полигонометрии, трилатерации, метод прямых, обратных или комбинированных засечек и иные геодезические методы);

метод спутниковых геодезических измерений (определений);

фотограмметрический метод;

картометрический метод.

⁷ Графа «Описание обозначения точки на местности (при наличии)» реквизита «Сведения о характерных точках границ объекта» заполняется в случае, если характерная точка обозначена на местности специальным информационным знаком. В остальных случаях в графе проставляется прочерк.

⁸ Требования к заполнению раздела «Сведения о местоположении измененных (уточненных) границ объекта» аналогичны требованиям к заполнению раздела «Сведения о местоположении границ объекта».

Раздел «Сведения о местоположении измененных (уточненных) границ объекта» заполняется в случае, если сведения о местоположении изменяемых (уточняемых) границ объекта были внесены в Единый государственный реестр недвижимости.

⁹ План границ объекта оформляется в масштабе, обеспечивающем читаемость местоположения границ объекта, с отображением характерных точек границ объекта, читаемых в таком масштабе.

План границ объекта оформляется в виде, совмещенном с картографической основой.

На плане границ объекта отображаются:

- границы объекта (читаемые в выбранном масштабе характерные точки и части границ);
- установленные границы административно-территориальных образований;
- границы природных объектов и (или) объектов искусственного происхождения (если местоположение отдельных частей границ объекта определено через местоположение указанных объектов);
- необходимые обозначения;
- используемые условные знаки;
- выбранный масштаб.