

ФОРМА

графического описания местоположения границ населенных пунктов,
территориальных зон, особо охраняемых природных территорий,
зон с особыми условиями использования территорий

ОПИСАНИЕ МЕСТОПОЛОЖЕНИЯ ГРАНИЦ

Территориальная зона О1

(наименование объекта местоположение границ, которого описано (далее - объект)

“Общественно-деловая зона”

Раздел 1

Сведения об объекте		
№ п/п	Характеристики объекта землеустройства	Описание характеристик
1	2	3
1.	Местоположение объекта	Самарская область, Волжский район, сельское поселение Лопатино, село Лопатино
2.	Площадь объекта землеустройства ± величина погрешности определения площади ($P \pm \Delta P$), м ²	135773 ± 129 кв.м.
3.	Иные характеристики объекта	-

КАРТА (ПЛАН)

Территориальная зона О1

(наименование объекта)

Сведения о местоположении границ объекта**1. Система координат МСК-63, зона 1****2. Сведения о характерных точках границ объекта**

Обозначение характерных точек границ	Координаты, м		Метод определения координат и средняя квадратическая погрешность положения характерной точки (Mt), м	Описание закрепления точки
	X	Y		
1	2	3	4	5
1	378604.95	1375698.96	Картометрический метод 0.1	-
2	378709.93	1375719.24	Картометрический метод 0.1	-
3	378776.08	1375732.02	Картометрический метод 0.1	-
4	378916.37	1375759.14	Картометрический метод 0.1	-
5	378933.10	1375762.38	Картометрический метод 0.1	-
6	378940.09	1375768.53	Картометрический метод 0.1	-
7	378937.19	1375783.52	Картометрический метод 0.1	-
8	378905.25	1375948.89	Картометрический метод 0.1	-
9	378898.33	1375984.62	Картометрический метод 0.1	-
10	378911.96	1375987.42	Картометрический метод 0.1	-
11	378916.00	1375988.21	Картометрический метод 0.1	-
12	378916.00	1375988.34	Картометрический метод 0.1	-
13	378915.82	1375991.54	Картометрический метод 0.1	-
14	378930.11	1375994.19	Картометрический метод 0.1	-
15	378952.26	1375879.49	Картометрический метод 0.1	-
16	379021.98	1375892.95	Картометрический метод 0.1	-
17	379026.11	1375897.71	Картометрический метод 0.1	-
18	379024.01	1375908.82	Картометрический метод 0.1	-
19	379043.72	1375912.62	Картометрический метод 0.1	-
20	379037.37	1375946.50	Картометрический метод 0.1	-
21	379034.57	1375961.50	Картометрический метод 0.1	-
22	379032.71	1375971.48	Картометрический метод 0.1	-
23	379026.55	1376013.28	Картометрический метод 0.1	-
24	379015.63	1376009.65	Картометрический метод 0.1	-
25	379009.19	1376008.78	Картометрический метод 0.1	-
26	378994.36	1376006.71	Картометрический метод 0.1	-
27	378963.88	1376002.50	Картометрический метод 0.1	-
28	378961.81	1376000.89	Картометрический метод 0.1	-
29	378957.77	1376000.31	Картометрический метод 0.1	-
30	378955.92	1376000.51	Картометрический метод 0.1	-
31	378953.75	1376000.92	Картометрический метод 0.1	-
32	378942.23	1375998.79	Картометрический метод 0.1	-
33	378917.07	1375994.16	Картометрический метод 0.1	-
34	378915.87	1375993.02	Картометрический метод 0.1	-
35	378913.48	1375991.88	Картометрический метод 0.1	-
36	378911.29	1375991.80	Картометрический метод 0.1	-
37	378911.16	1375991.80	Картометрический метод 0.1	-
38	378908.90	1375992.16	Картометрический метод 0.1	-
39	378860.30	1375984.05	Картометрический метод 0.1	-
40	378832.91	1375977.90	Картометрический метод 0.1	-
41	378745.68	1375959.53	Картометрический метод 0.1	-
42	378634.66	1375937.83	Картометрический метод 0.1	-
43	378546.34	1375922.02	Картометрический метод 0.1	-
44	378547.14	1375917.38	Картометрический метод 0.1	-
45	378549.23	1375905.22	Картометрический метод 0.1	-
46	378554.24	1375876.21	Картометрический метод 0.1	-

КАРТА (ПЛАН)

Территориальная зона О1

(наименование объекта)

Сведения о местоположении границ объекта**1. Система координат МСК-63, зона 1****2. Сведения о характерных точках границ объекта**

Обозначение характерных точек границ	Координаты, м		Метод определения координат и средняя квадратическая погрешность положения характерной точки (Mt), м	Описание закрепления точки
	X	Y		
47	378555.97	1375866.17	Картометрический метод 0.1	-
48	378556.40	1375863.66	Картометрический метод 0.1	-
49	378558.73	1375841.41	Картометрический метод 0.1	-
50	378564.90	1375842.28	Картометрический метод 0.1	-
51	378590.68	1375708.61	Картометрический метод 0.1	-
1	378604.95	1375698.96	Картометрический метод 0.1	-
52	374522.12	1379214.99	Картометрический метод 0.1	-
53	374560.17	1379232.76	Картометрический метод 0.1	-
54	374583.26	1379232.19	Картометрический метод 0.1	-
55	374599.74	1379246.03	Картометрический метод 0.1	-
56	374590.74	1379259.13	Картометрический метод 0.1	-
57	374573.96	1379293.85	Картометрический метод 0.1	-
58	374681.84	1379343.43	Картометрический метод 0.1	-
59	374648.45	1379410.14	Картометрический метод 0.1	-
60	374646.11	1379414.04	Картометрический метод 0.1	-
61	374618.51	1379433.24	Картометрический метод 0.1	-
62	374613.91	1379436.15	Картометрический метод 0.1	-
63	374605.34	1379441.56	Картометрический метод 0.1	-
64	374633.80	1379481.85	Картометрический метод 0.1	-
65	374626.39	1379486.41	Картометрический метод 0.1	-
66	374578.80	1379525.11	Картометрический метод 0.1	-
67	374578.29	1379525.52	Картометрический метод 0.1	-
68	374577.36	1379524.38	Картометрический метод 0.1	-
69	374560.38	1379503.51	Картометрический метод 0.1	-
70	374537.11	1379471.68	Картометрический метод 0.1	-
71	374491.46	1379454.58	Картометрический метод 0.1	-
72	374487.03	1379453.60	Картометрический метод 0.1	-
73	374497.76	1379405.45	Картометрический метод 0.1	-
74	374498.40	1379403.00	Картометрический метод 0.1	-
75	374510.47	1379341.30	Картометрический метод 0.1	-
76	374513.54	1379324.59	Картометрический метод 0.1	-
77	374496.65	1379313.90	Картометрический метод 0.1	-
78	374490.40	1379307.71	Картометрический метод 0.1	-
79	374484.72	1379294.68	Картометрический метод 0.1	-
52	374522.12	1379214.99	Картометрический метод 0.1	-
80	378903.10	1376036.15	Картометрический метод 0.1	-
81	378926.66	1376041.10	Картометрический метод 0.1	-
82	378964.60	1376048.46	Картометрический метод 0.1	-
83	378985.95	1376051.49	Картометрический метод 0.1	-
84	379023.48	1376056.92	Картометрический метод 0.1	-
85	379023.64	1376056.64	Картометрический метод 0.1	-
86	379024.91	1376054.96	Картометрический метод 0.1	-
87	379025.85	1376055.13	Картометрический метод 0.1	-
88	379025.93	1376057.20	Картометрический метод 0.1	-
89	379026.29	1376063.50	Картометрический метод 0.1	-
90	379033.59	1376064.82	Картометрический метод 0.1	-

КАРТА (ПЛАН)

Территориальная зона О1

(наименование объекта)

Сведения о местоположении границ объекта**1. Система координат МСК-63, зона 1****2. Сведения о характерных точках границ объекта**

Обозначение характерных точек границ	Координаты, м		Метод определения координат и средняя квадратическая погрешность положения характерной точки (Mt), м	Описание закрепления точки
	X	Y		
91	379031.84	1376070.85	Картометрический метод 0.1	-
92	379023.15	1376068.90	Картометрический метод 0.1	-
93	379016.44	1376067.38	Картометрический метод 0.1	-
94	379009.89	1376066.43	Картометрический метод 0.1	-
95	378984.16	1376061.16	Картометрический метод 0.1	-
96	378921.15	1376048.21	Картометрический метод 0.1	-
97	378901.53	1376044.20	Картометрический метод 0.1	-
98	378901.57	1376044.17	Картометрический метод 0.1	-
80	378903.10	1376036.15	Картометрический метод 0.1	-
99	375365.81	1375511.24	Картометрический метод 0.1	-
100	375374.86	1375523.84	Картометрический метод 0.1	-
101	375392.01	1375547.83	Картометрический метод 0.1	-
102	375363.80	1375568.49	Картометрический метод 0.1	-
103	375423.67	1375655.56	Картометрический метод 0.1	-
104	375420.19	1375658.03	Картометрический метод 0.1	-
105	375423.68	1375663.07	Картометрический метод 0.1	-
106	375389.88	1375687.01	Картометрический метод 0.1	-
107	375318.58	1375576.26	Картометрический метод 0.1	-
108	375312.31	1375566.85	Картометрический метод 0.1	-
109	375307.32	1375559.34	Картометрический метод 0.1	-
110	375310.70	1375556.87	Картометрический метод 0.1	-
111	375308.13	1375552.61	Картометрический метод 0.1	-
112	375307.20	1375551.07	Картометрический метод 0.1	-
99	375365.81	1375511.24	Картометрический метод 0.1	-

3. Сведения о характерных точках части (частей) границы объекта

Обозначение характерных точек части границы	Координаты, м		Метод определения координат и средняя квадратическая погрешность положения характерной точки (Mt), м	Описание закрепления точки
	X	Y		
1	2	3	4	5
-	-	-	-	-

4. Сведения о частях границ объекта

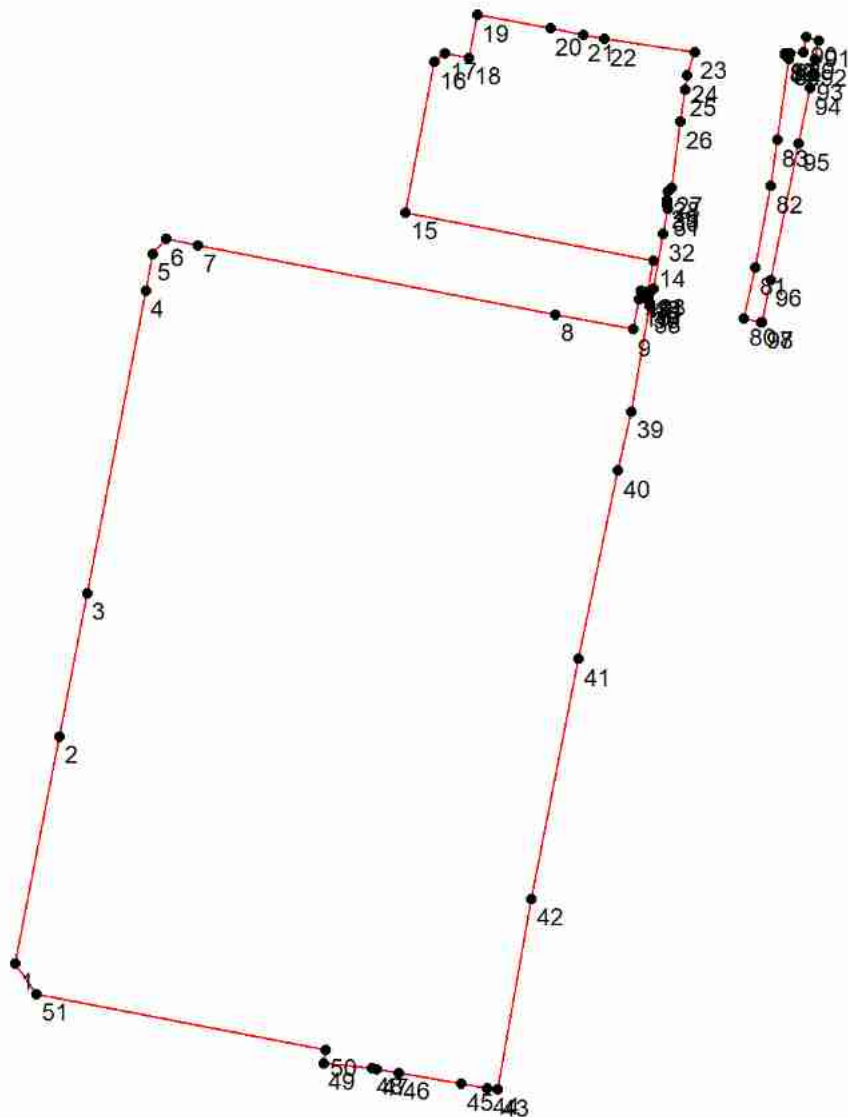
Обозначение части границ		Описание прохождения части границ
от точки	до точки	
1	2	3
-	-	-

КАРТА (ПЛАН)

Территориальная зона О1

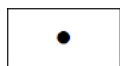
(наименование объекта)

План границ объекта



Масштаб 1:3500

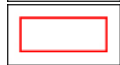
Используемые условные знаки и обозначения:



Характерная точка границы объекта



Надписи номеров характерных точек границы объекта



Граница объекта

Подпись _____

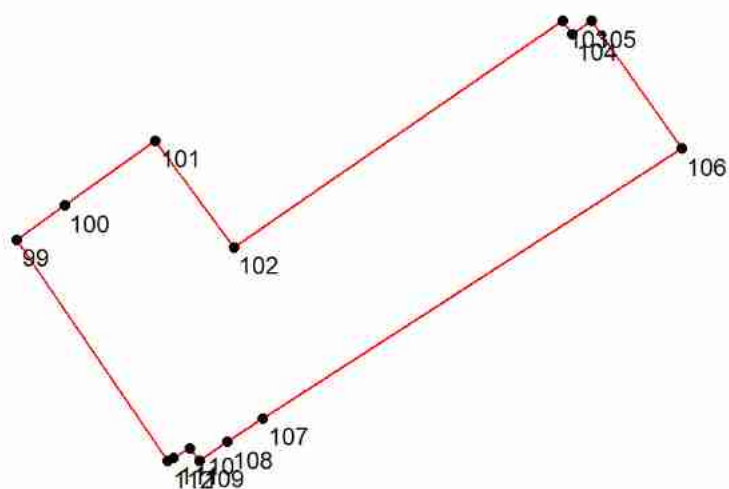
Дата " ____ " _____ 20 г.

Место для оттиска печати (при наличии) лица, составившего карту (план) объекта

КАРТА (ПЛАН)

Территориальная зона О1

(наименование объекта)

План границ объекта

Масштаб 1:2000

Используемые условные знаки и обозначения:

Условные обозначения представлены на листе 5

Подпись _____

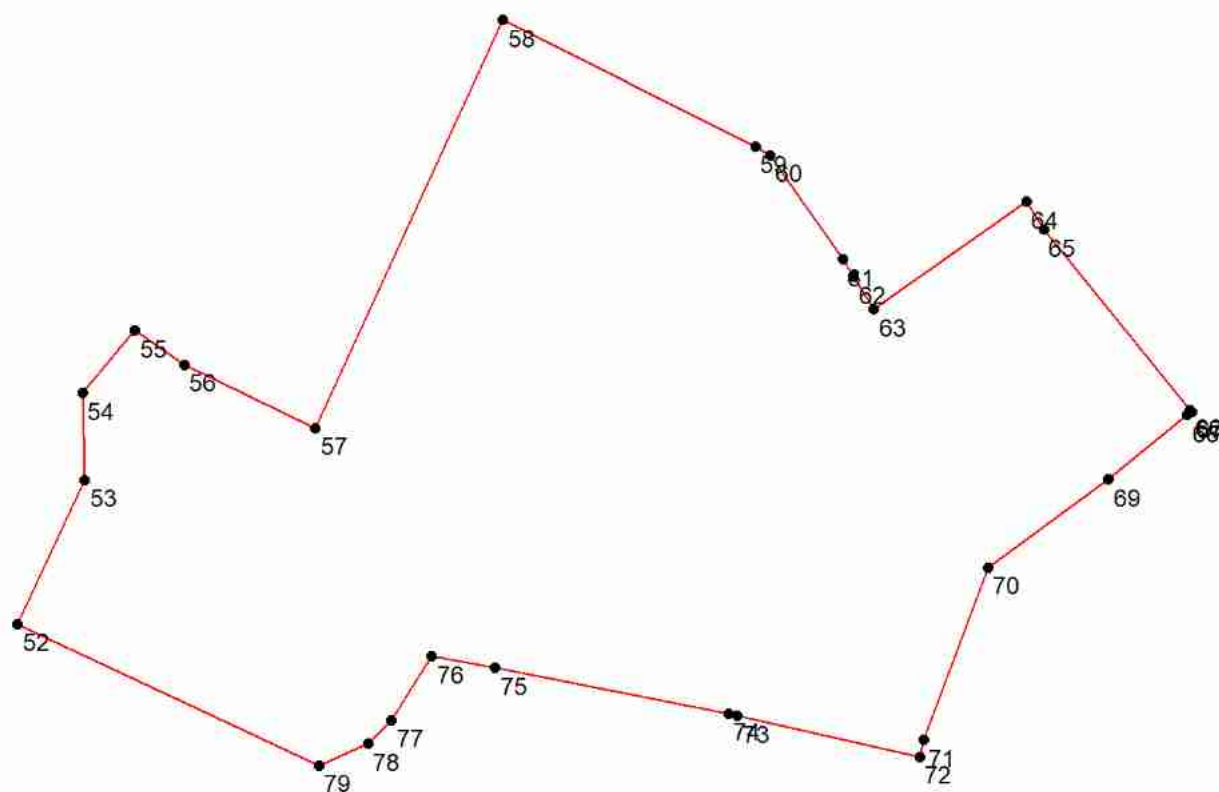
Дата " ____ " _____ 20 г.

Место для оттиска печати (при наличии) лица, составившего карту (план) объекта

КАРТА (ПЛАН)

Территориальная зона О1

(наименование объекта)

План границ объекта

Масштаб 1:2000

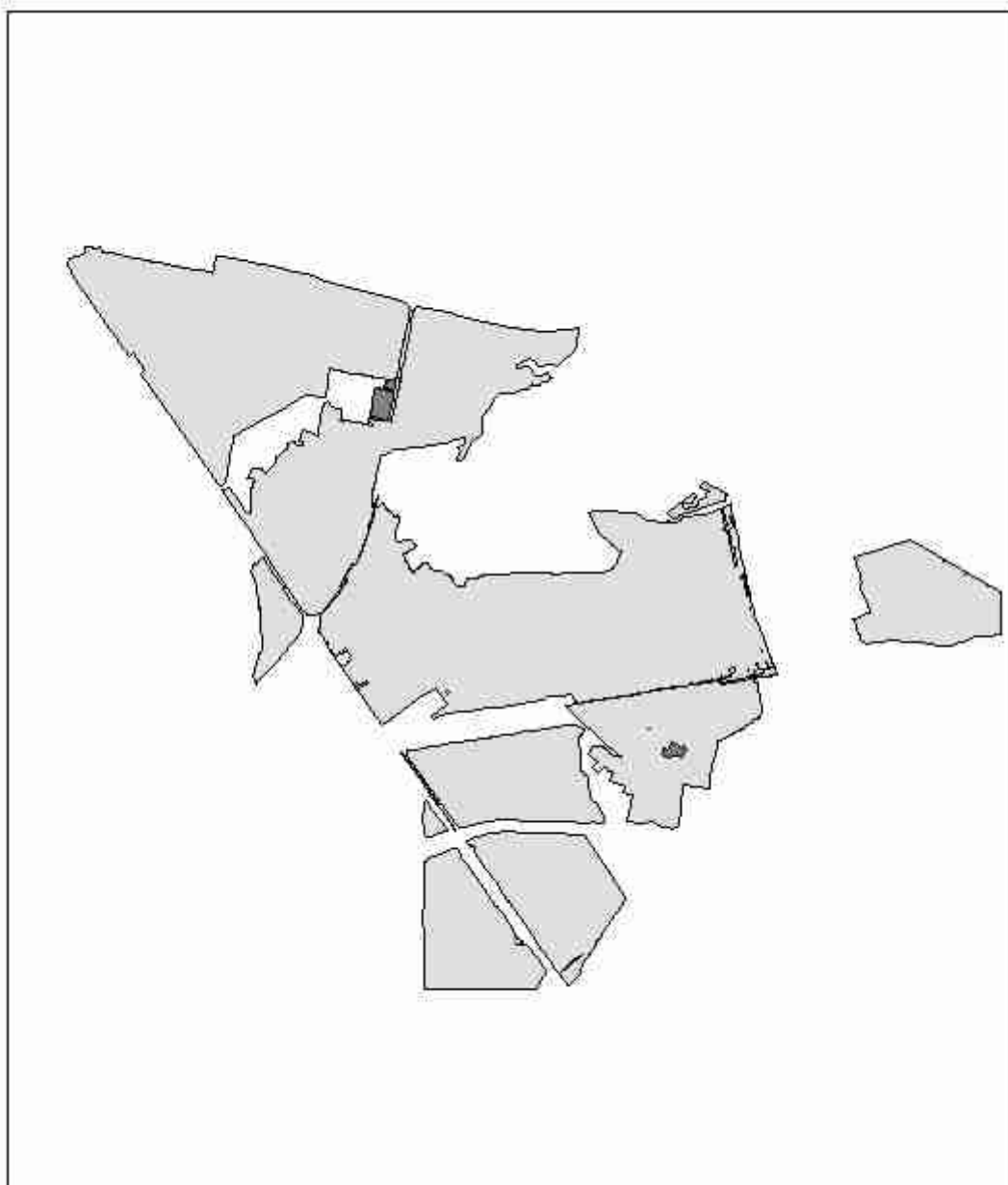
Используемые условные знаки и обозначения:

Условные обозначения представлены на листе 5

Подпись _____

Дата " ____ " _____ 20 г.

Место для оттиска печати (при наличии) лица, составившего карту (план) объекта

КАРТА (ПЛАН)Территориальная зона О1
(наименование объекта)**План границ объекта**

Масштаб 1:700

Используемые условные знаки и обозначения:



Граница населенного пункта



Граница территориальной зоны

Подпись _____ Дата "___" _____ 20 г.

Место для оттиска печати (при наличии) лица, составившего карту (план) объекта