

ГРАФИЧЕСКОЕ ОПИСАНИЕ
местоположения границ населенных пунктов, территориальных зон, особо охраняемых
природных территорий, зон с особыми условиями использования территории
Территориальная зона П1 Производственная зона, зона инженерной и транспортной инфраструктур в границах
населенного пункта

(наименование объекта, местоположение границ которого описано (далее - объект))

Раздел 1

Сведения об объекте		
№ п/п	Характеристики объекта	Описание характеристик
1	2	3
1	Местоположение объекта	Самарская область, Волжский р-н, Лопатино с
2	Площадь объекта ± величина погрешности определения площади ($P \pm \Delta P$), м ²	1305352 ± 400
3	Иные характеристики объекта	-

Раздел 2

Сведения о местоположении границ объекта					
1. Система координат МСК-63, зона 1					
2. Сведения о характерных точках границ объекта					
Обозначение характерных точек границ	Координаты, м		Метод определения координат характерной точки	Средняя квадратическая погрешность положения характерной точки (M _t), м	Описание обозначения точки на местности (при наличии)
	X	Y			
1	2	3	4	5	6
1	373910.80	1379083.32	Картометрический метод	0.1	-
2	373914.73	1379084.02	Картометрический метод	0.1	-
3	373959.54	1379088.78	Картометрический метод	0.1	-
4	373975.29	1379089.30	Картометрический метод	0.1	-
5	373975.25	1379089.80	Картометрический метод	0.1	-
6	374073.20	1379112.41	Картометрический метод	0.1	-
7	374085.70	1379049.91	Картометрический метод	0.1	-
8	374118.80	1379045.21	Картометрический метод	0.1	-
9	374122.05	1379025.79	Картометрический метод	0.1	-
10	373983.10	1378999.60	Картометрический метод	0.1	-
11	373926.96	1378992.88	Картометрический метод	0.1	-
12	373925.86	1378998.65	Картометрический метод	0.1	-
13	373911.85	1379077.41	Картометрический метод	0.1	-
1	373910.80	1379083.32	Картометрический метод	0.1	-
					-
14	374883.34	1375844.48	Картометрический метод	0.1	-
15	374883.37	1375845.00	Картометрический метод	0.1	-
16	374884.33	1375848.18	Картометрический метод	0.1	-
17	374886.48	1375851.91	Картометрический метод	0.1	-
18	374884.74	1375853.27	Картометрический метод	0.1	-
19	374884.88	1375853.69	Картометрический метод	0.1	-
20	374893.51	1375866.62	Картометрический метод	0.1	-
21	374899.15	1375862.35	Картометрический метод	0.1	-
22	374890.61	1375849.71	Картометрический метод	0.1	-
23	374902.77	1375842.34	Картометрический	0.1	-

Сведения о местоположении границ объекта					
1. Система координат МСК-63, зона 1					
2. Сведения о характерных точках границ объекта					
Обозначение характерных точек границ	Координаты, м		Метод определения координат характерной точки	Средняя квадратическая погрешность положения характерной точки (M _t), м	Описание обозначения точки на местности (при наличии)
	X	Y			
			метод		
24	374907.00	1375848.74	Картометрический метод	0.1	-
25	374920.03	1375840.01	Картометрический метод	0.1	-
26	374915.73	1375833.68	Картометрический метод	0.1	-
27	374928.35	1375825.63	Картометрический метод	0.1	-
28	374943.20	1375816.15	Картометрический метод	0.1	-
29	374957.58	1375805.88	Картометрический метод	0.1	-
30	374966.75	1375799.51	Картометрический метод	0.1	-
31	374979.27	1375790.81	Картометрический метод	0.1	-
32	375004.16	1375774.87	Картометрический метод	0.1	-
33	375006.28	1375778.11	Картометрический метод	0.1	-
34	375018.28	1375769.50	Картометрический метод	0.1	-
35	375015.85	1375765.81	Картометрический метод	0.1	-
36	375021.69	1375762.08	Картометрический метод	0.1	-
37	375027.83	1375758.04	Картометрический метод	0.1	-
38	375040.76	1375749.69	Картометрический метод	0.1	-
39	375041.45	1375746.75	Картометрический метод	0.1	-
40	375053.99	1375738.40	Картометрический метод	0.1	-
41	375066.45	1375730.03	Картометрический метод	0.1	-
42	375078.76	1375721.32	Картометрический метод	0.1	-
43	375080.09	1375720.49	Картометрический метод	0.1	-
44	375090.62	1375713.22	Картометрический метод	0.1	-
45	375094.30	1375718.61	Картометрический метод	0.1	-
46	375107.44	1375709.41	Картометрический метод	0.1	-
47	375104.31	1375704.37	Картометрический метод	0.1	-
48	375116.84	1375695.90	Картометрический метод	0.1	-

Сведения о местоположении границ объекта

1. Система координат МСК-63, зона 1

2. Сведения о характерных точках границ объекта

Обозначение характерных точек границ	Координаты, м		Метод определения координат характерной точки	Средняя квадратическая погрешность положения характерной точки (M _t), м	Описание обозначения точки на местности (при наличии)
	X	Y			
49	375129.31	1375687.61	Картометрический метод	0.1	-
50	375132.10	1375692.16	Картометрический метод	0.1	-
51	375144.44	1375683.63	Картометрический метод	0.1	-
52	375141.65	1375679.18	Картометрический метод	0.1	-
53	375153.64	1375671.23	Картометрический метод	0.1	-
54	375166.88	1375662.90	Картометрический метод	0.1	-
55	375177.86	1375655.49	Картометрический метод	0.1	-
56	375174.90	1375651.09	Картометрический метод	0.1	-
57	375180.42	1375647.36	Картометрический метод	0.1	-
58	375176.18	1375641.69	Картометрический метод	0.1	-
59	375097.69	1375696.05	Картометрический метод	0.1	-
14	374883.34	1375844.48	Картометрический метод	0.1	-
					-
60	374935.81	1378235.90	Картометрический метод	0.1	-
61	374944.51	1378288.47	Картометрический метод	0.1	-
62	374949.78	1378282.38	Картометрический метод	0.1	-
63	374969.51	1378376.20	Картометрический метод	0.1	-
64	374964.12	1378406.89	Картометрический метод	0.1	-
65	375092.51	1379195.95	Картометрический метод	0.1	-
66	375108.38	1379277.46	Картометрический метод	0.1	-
67	375157.66	1379572.46	Картометрический метод	0.1	-
68	375194.25	1379801.12	Картометрический метод	0.1	-
69	375195.67	1379812.58	Картометрический метод	0.1	-
70	375198.74	1379827.68	Картометрический метод	0.1	-
71	375219.21	1379951.19	Картометрический метод	0.1	-
72	375225.91	1379988.08	Картометрический метод	0.1	-

Сведения о местоположении границ объекта

1. Система координат МСК-63, зона 1

2. Сведения о характерных точках границ объекта

Обозначение характерных точек границ	Координаты, м		Метод определения координат характерной точки	Средняя квадратическая погрешность положения характерной точки (Mт), м	Описание обозначения точки на местности (при наличии)
	X	Y			
73	375231.62	1380022.53	Картометрический метод	0.1	-
74	375232.84	1380033.88	Картометрический метод	0.1	-
75	375268.23	1380246.92	Картометрический метод	0.1	-
76	375281.23	1380322.78	Картометрический метод	0.1	-
77	375290.64	1380387.45	Картометрический метод	0.1	-
78	375294.57	1380386.74	Картометрический метод	0.1	-
79	375295.61	1380386.55	Картометрический метод	0.1	-
80	375328.01	1380380.70	Картометрический метод	0.1	-
81	375331.14	1380380.06	Картометрический метод	0.1	-
82	375381.58	1380369.79	Картометрический метод	0.1	-
83	375391.30	1380367.90	Картометрический метод	0.1	-
84	375393.78	1380367.86	Картометрический метод	0.1	-
85	375392.72	1380361.75	Картометрический метод	0.1	-
86	375391.34	1380353.81	Картометрический метод	0.1	-
87	375388.24	1380335.94	Картометрический метод	0.1	-
88	375377.57	1380337.97	Картометрический метод	0.1	-
89	375355.34	1380342.27	Картометрический метод	0.1	-
90	375322.91	1380349.36	Картометрический метод	0.1	-
91	375289.73	1380356.62	Картометрический метод	0.1	-
92	375289.45	1380356.68	Картометрический метод	0.1	-
93	375284.88	1380344.50	Картометрический метод	0.1	-
94	375282.12	1380327.87	Картометрический метод	0.1	-
95	375278.60	1380270.23	Картометрический метод	0.1	-
96	375283.50	1380219.03	Картометрический метод	0.1	-
97	375310.84	1380139.06	Картометрический метод	0.1	-
98	375340.28	1380094.17	Картометрический	0.1	-

Сведения о местоположении границ объекта

1. Система координат МСК-63, зона 1

2. Сведения о характерных точках границ объекта

Обозначение характерных точек границ	Координаты, м		Метод определения координат характерной точки	Средняя квадратическая погрешность положения характерной точки (M _t), м	Описание обозначения точки на местности (при наличии)
	X	Y			
			метод		
99	375370.42	1380060.50	Картометрический метод	0.1	-
100	375387.74	1380048.22	Картометрический метод	0.1	-
101	375363.07	1379902.20	Картометрический метод	0.1	-
102	375215.84	1379030.58	Картометрический метод	0.1	-
103	375208.72	1378988.45	Картометрический метод	0.1	-
104	375059.30	1378103.88	Картометрический метод	0.1	-
105	375055.44	1378108.00	Картометрический метод	0.1	-
106	375055.44	1378108.02	Картометрический метод	0.1	-
107	375053.95	1378109.61	Картометрический метод	0.1	-
108	375046.57	1378117.47	Картометрический метод	0.1	-
60	374935.81	1378235.90	Картометрический метод	0.1	-
					-
109	375026.30	1378234.14	Картометрический метод	0.1	-
110	375027.70	1378233.81	Картометрический метод	0.1	-
111	375028.29	1378236.22	Картометрический метод	0.1	-
112	375026.85	1378236.57	Картометрический метод	0.1	-
109	375026.30	1378234.14	Картометрический метод	0.1	-
					-
113	375236.02	1379501.30	Картометрический метод	0.1	-
114	375237.27	1379500.03	Картометрический метод	0.1	-
115	375238.53	1379501.30	Картометрический метод	0.1	-
116	375237.27	1379502.55	Картометрический метод	0.1	-
113	375236.02	1379501.30	Картометрический метод	0.1	-
					-
117	375304.71	1375546.92	Картометрический метод	0.1	-
118	375305.98	1375549.04	Картометрический метод	0.1	-
119	375307.20	1375551.07	Картометрический	0.1	-

Сведения о местоположении границ объекта					
1. Система координат МСК-63, зона 1					
2. Сведения о характерных точках границ объекта					
Обозначение характерных точек границ	Координаты, м		Метод определения координат характерной точки	Средняя квадратическая погрешность положения характерной точки (M _t), м	Описание обозначения точки на местности (при наличии)
	X	Y			
			метод		
120	375365.81	1375511.24	Картометрический метод	0.1	-
121	375374.86	1375523.84	Картометрический метод	0.1	-
122	375376.92	1375522.41	Картометрический метод	0.1	-
123	375379.52	1375520.61	Картометрический метод	0.1	-
124	375372.30	1375509.92	Картометрический метод	0.1	-
125	375405.54	1375488.11	Картометрический метод	0.1	-
126	375444.33	1375463.20	Картометрический метод	0.1	-
127	375444.87	1375463.87	Картометрический метод	0.1	-
128	375457.63	1375456.38	Картометрический метод	0.1	-
129	375461.79	1375462.91	Картометрический метод	0.1	-
130	375467.52	1375458.86	Картометрический метод	0.1	-
131	375483.37	1375446.75	Картометрический метод	0.1	-
132	375503.58	1375433.09	Картометрический метод	0.1	-
133	375521.07	1375420.81	Картометрический метод	0.1	-
134	375520.45	1375419.13	Картометрический метод	0.1	-
135	375520.40	1375418.99	Картометрический метод	0.1	-
136	375520.32	1375418.88	Картометрический метод	0.1	-
137	375517.95	1375415.37	Картометрический метод	0.1	-
138	375522.25	1375412.45	Картометрический метод	0.1	-
139	375523.13	1375413.74	Картометрический метод	0.1	-
140	375524.71	1375416.07	Картометрический метод	0.1	-
141	375527.15	1375417.07	Картометрический метод	0.1	-
142	375528.44	1375417.63	Картометрический метод	0.1	-
143	375534.92	1375413.64	Картометрический метод	0.1	-
144	375533.24	1375410.99	Картометрический метод	0.1	-

Сведения о местоположении границ объекта

1. Система координат МСК-63, зона 1

2. Сведения о характерных точках границ объекта

Обозначение характерных точек границ	Координаты, м		Метод определения координат характерной точки	Средняя квадратическая погрешность положения характерной точки (M _t), м	Описание обозначения точки на местности (при наличии)
	X	Y			
145	375537.57	1375408.22	Картометрический метод	0.1	-
146	375538.18	1375409.15	Картометрический метод	0.1	-
147	375555.51	1375397.80	Картометрический метод	0.1	-
148	375555.78	1375397.63	Картометрический метод	0.1	-
149	375557.53	1375396.43	Картометрический метод	0.1	-
150	375557.20	1375395.83	Картометрический метод	0.1	-
151	375566.64	1375389.78	Картометрический метод	0.1	-
152	375568.05	1375388.88	Картометрический метод	0.1	-
153	375577.10	1375382.44	Картометрический метод	0.1	-
154	375580.19	1375380.59	Картометрический метод	0.1	-
155	375586.35	1375376.50	Картометрический метод	0.1	-
156	375592.51	1375372.86	Картометрический метод	0.1	-
157	375592.77	1375372.78	Картометрический метод	0.1	-
158	375585.91	1375360.34	Картометрический метод	0.1	-
159	375617.99	1375338.96	Картометрический метод	0.1	-
160	375625.20	1375333.71	Картометрический метод	0.1	-
161	375621.96	1375333.66	Картометрический метод	0.1	-
162	375620.44	1375333.77	Картометрический метод	0.1	-
163	375501.20	1375416.41	Картометрический метод	0.1	-
164	375480.62	1375429.14	Картометрический метод	0.1	-
165	375480.06	1375428.33	Картометрический метод	0.1	-
166	375412.31	1375474.34	Картометрический метод	0.1	-
167	375408.19	1375477.36	Картометрический метод	0.1	-
168	375407.09	1375484.97	Картометрический метод	0.1	-
169	375395.51	1375491.58	Картометрический метод	0.1	-
170	375388.55	1375490.60	Картометрический	0.1	-

Сведения о местоположении границ объекта

1. Система координат МСК-63, зона 1

2. Сведения о характерных точках границ объекта

Обозначение характерных точек границ	Координаты, м		Метод определения координат характерной точки	Средняя квадратическая погрешность положения характерной точки (M _t), м	Описание обозначения точки на местности (при наличии)
	X	Y			
			метод		
117	375304.71	1375546.92	Картометрический метод	0.1	-
					-
171	375369.70	1374333.76	Картометрический метод	0.1	-
172	375370.29	1374336.37	Картометрический метод	0.1	-
173	375378.88	1374344.90	Картометрический метод	0.1	-
174	375384.35	1374342.54	Картометрический метод	0.1	-
175	375394.86	1374338.97	Картометрический метод	0.1	-
176	375504.80	1374450.71	Картометрический метод	0.1	-
177	375630.72	1374562.02	Картометрический метод	0.1	-
178	375716.20	1374633.39	Картометрический метод	0.1	-
179	375881.10	1374771.09	Картометрический метод	0.1	-
180	375973.18	1374848.17	Картометрический метод	0.1	-
181	376006.78	1374862.94	Картометрический метод	0.1	-
182	376052.54	1374878.97	Картометрический метод	0.1	-
183	376067.77	1374885.56	Картометрический метод	0.1	-
184	376072.22	1374884.69	Картометрический метод	0.1	-
185	376079.45	1374883.64	Картометрический метод	0.1	-
186	376086.24	1374883.00	Картометрический метод	0.1	-
187	376094.66	1374882.90	Картометрический метод	0.1	-
188	376103.89	1374883.63	Картометрический метод	0.1	-
189	376109.72	1374884.38	Картометрический метод	0.1	-
190	376117.14	1374885.92	Картометрический метод	0.1	-
191	376124.34	1374887.81	Картометрический метод	0.1	-
192	376131.17	1374889.90	Картометрический метод	0.1	-
193	376139.65	1374892.31	Картометрический метод	0.1	-
194	376149.06	1374894.84	Картометрический	0.1	-

Сведения о местоположении границ объекта					
1. Система координат МСК-63, зона 1					
2. Сведения о характерных точках границ объекта					
Обозначение характерных точек границ	Координаты, м		Метод определения координат характерной точки	Средняя квадратическая погрешность положения характерной точки (M _t), м	Описание обозначения точки на местности (при наличии)
	X	Y			
			метод		
195	376156.97	1374896.83	Картометрический метод	0.1	-
196	376163.81	1374898.03	Картометрический метод	0.1	-
197	376170.12	1374898.37	Картометрический метод	0.1	-
198	376176.86	1374898.19	Картометрический метод	0.1	-
199	376183.70	1374897.64	Картометрический метод	0.1	-
200	376190.13	1374896.70	Картометрический метод	0.1	-
201	376196.21	1374895.20	Картометрический метод	0.1	-
202	376202.00	1374893.37	Картометрический метод	0.1	-
203	376207.30	1374891.27	Картометрический метод	0.1	-
204	376212.49	1374888.76	Картометрический метод	0.1	-
205	376217.25	1374886.23	Картометрический метод	0.1	-
206	376226.46	1374879.37	Картометрический метод	0.1	-
207	376294.94	1374833.64	Картометрический метод	0.1	-
208	376340.62	1374801.94	Картометрический метод	0.1	-
209	376343.64	1374799.84	Картометрический метод	0.1	-
210	376342.53	1374798.32	Картометрический метод	0.1	-
211	376341.77	1374797.28	Картометрический метод	0.1	-
212	376341.77	1374785.87	Картометрический метод	0.1	-
213	376343.71	1374783.99	Картометрический метод	0.1	-
214	376356.52	1374771.61	Картометрический метод	0.1	-
215	376372.49	1374751.50	Картометрический метод	0.1	-
216	376421.06	1374721.62	Картометрический метод	0.1	-
217	376478.09	1374690.39	Картометрический метод	0.1	-
218	376516.35	1374672.27	Картометрический метод	0.1	-
219	376523.67	1374673.36	Картометрический метод	0.1	-

Сведения о местоположении границ объекта

1. Система координат МСК-63, зона 1

2. Сведения о характерных точках границ объекта

Обозначение характерных точек границ	Координаты, м		Метод определения координат характерной точки	Средняя квадратическая погрешность положения характерной точки (Мт), м	Описание обозначения точки на местности (при наличии)
	X	Y			
220	376523.89	1374673.57	Картометрический метод	0.1	-
221	376524.93	1374674.55	Картометрический метод	0.1	-
222	376571.32	1374641.90	Картометрический метод	0.1	-
223	376582.62	1374633.96	Картометрический метод	0.1	-
224	376696.59	1374555.05	Картометрический метод	0.1	-
225	376746.37	1374520.54	Картометрический метод	0.1	-
226	376748.43	1374519.12	Картометрический метод	0.1	-
227	376782.92	1374495.36	Картометрический метод	0.1	-
228	376841.33	1374454.79	Картометрический метод	0.1	-
229	376892.41	1374419.80	Картометрический метод	0.1	-
230	376895.03	1374417.99	Картометрический метод	0.1	-
231	376893.47	1374415.53	Картометрический метод	0.1	-
232	376869.22	1374376.85	Картометрический метод	0.1	-
233	376854.34	1374354.84	Картометрический метод	0.1	-
234	376852.36	1374363.84	Картометрический метод	0.1	-
235	376850.15	1374350.78	Картометрический метод	0.1	-
236	376845.35	1374348.55	Картометрический метод	0.1	-
237	376838.72	1374359.28	Картометрический метод	0.1	-
238	376806.85	1374324.25	Картометрический метод	0.1	-
239	376809.74	1374320.63	Картометрический метод	0.1	-
240	376819.05	1374315.79	Картометрический метод	0.1	-
241	376829.11	1374315.44	Картометрический метод	0.1	-
242	376816.06	1374295.10	Картометрический метод	0.1	-
243	376791.52	1374289.24	Картометрический метод	0.1	-
244	376730.13	1374265.92	Картометрический метод	0.1	-
245	376695.92	1374287.09	Картометрический	0.1	-

Сведения о местоположении границ объекта					
1. Система координат МСК-63, зона 1					
2. Сведения о характерных точках границ объекта					
Обозначение характерных точек границ	Координаты, м		Метод определения координат характерной точки	Средняя квадратическая погрешность положения характерной точки (Mт), м	Описание обозначения точки на местности (при наличии)
	X	Y			
			метод		
246	376655.21	1374303.66	Картометрический метод	0.1	-
247	376561.86	1374331.32	Картометрический метод	0.1	-
248	376336.14	1374364.65	Картометрический метод	0.1	-
249	376311.91	1374368.23	Картометрический метод	0.1	-
250	376309.18	1374364.50	Картометрический метод	0.1	-
251	376281.13	1374368.54	Картометрический метод	0.1	-
252	376294.07	1374386.29	Картометрический метод	0.1	-
253	376290.73	1374386.78	Картометрический метод	0.1	-
254	376267.20	1374390.17	Картометрический метод	0.1	-
255	376264.21	1374387.53	Картометрический метод	0.1	-
256	376231.35	1374391.82	Картометрический метод	0.1	-
257	376215.97	1374391.82	Картометрический метод	0.1	-
258	376206.07	1374386.09	Картометрический метод	0.1	-
259	376199.74	1374378.80	Картометрический метод	0.1	-
260	376196.00	1374378.80	Картометрический метод	0.1	-
261	376163.02	1374378.89	Картометрический метод	0.1	-
262	376141.01	1374384.48	Картометрический метод	0.1	-
263	376102.86	1374389.56	Картометрический метод	0.1	-
264	376089.09	1374389.61	Картометрический метод	0.1	-
265	376086.72	1374389.40	Картометрический метод	0.1	-
266	376075.92	1374384.66	Картометрический метод	0.1	-
267	376061.86	1374376.77	Картометрический метод	0.1	-
268	376044.97	1374372.63	Картометрический метод	0.1	-
269	376023.85	1374375.73	Картометрический метод	0.1	-
270	376013.46	1374380.67	Картометрический метод	0.1	-

Сведения о местоположении границ объекта					
1. Система координат МСК-63, зона 1					
2. Сведения о характерных точках границ объекта					
Обозначение характерных точек границ	Координаты, м		Метод определения координат характерной точки	Средняя квадратическая погрешность положения характерной точки (M _t), м	Описание обозначения точки на местности (при наличии)
	X	Y			
271	376004.18	1374382.58	Картометрический метод	0.1	-
272	375997.36	1374384.46	Картометрический метод	0.1	-
273	375986.41	1374385.11	Картометрический метод	0.1	-
274	375962.00	1374396.82	Картометрический метод	0.1	-
275	375944.75	1374401.83	Картометрический метод	0.1	-
276	375928.20	1374406.19	Картометрический метод	0.1	-
277	375915.58	1374410.13	Картометрический метод	0.1	-
278	375911.91	1374411.22	Картометрический метод	0.1	-
279	375895.48	1374413.11	Картометрический метод	0.1	-
280	375883.80	1374413.16	Картометрический метод	0.1	-
281	375872.81	1374413.81	Картометрический метод	0.1	-
282	375861.76	1374415.10	Картометрический метод	0.1	-
283	375849.33	1374415.76	Картометрический метод	0.1	-
284	375825.74	1374410.89	Картометрический метод	0.1	-
285	375806.00	1374401.13	Картометрический метод	0.1	-
286	375793.16	1374396.90	Картометрический метод	0.1	-
287	375771.69	1374389.64	Картометрический метод	0.1	-
288	375769.85	1374389.19	Картометрический метод	0.1	-
289	375761.88	1374387.24	Картометрический метод	0.1	-
290	375753.12	1374384.77	Картометрический метод	0.1	-
291	375747.35	1374380.95	Картометрический метод	0.1	-
292	375738.75	1374371.83	Картометрический метод	0.1	-
293	375729.63	1374367.00	Картометрический метод	0.1	-
294	375722.15	1374362.08	Картометрический метод	0.1	-
295	375714.95	1374356.11	Картометрический метод	0.1	-
296	375706.13	1374354.97	Картометрический	0.1	-

Сведения о местоположении границ объекта					
1. Система координат МСК-63, зона 1					
2. Сведения о характерных точках границ объекта					
Обозначение характерных точек границ	Координаты, м		Метод определения координат характерной точки	Средняя квадратическая погрешность положения характерной точки (M _t), м	Описание обозначения точки на местности (при наличии)
	X	Y			
			метод		
297	375699.50	1374355.61	Картометрический метод	0.1	-
298	375686.52	1374356.89	Картометрический метод	0.1	-
299	375673.40	1374355.69	Картометрический метод	0.1	-
300	375668.26	1374353.79	Картометрический метод	0.1	-
301	375655.92	1374345.85	Картометрический метод	0.1	-
302	375648.16	1374342.23	Картометрический метод	0.1	-
303	375641.63	1374342.25	Картометрический метод	0.1	-
304	375631.81	1374342.30	Картометрический метод	0.1	-
305	375623.01	1374342.33	Картометрический метод	0.1	-
306	375609.27	1374336.15	Картометрический метод	0.1	-
307	375599.36	1374331.25	Картометрический метод	0.1	-
308	375588.82	1374324.49	Картометрический метод	0.1	-
309	375580.18	1374317.75	Картометрический метод	0.1	-
310	375573.07	1374312.47	Картометрический метод	0.1	-
311	375552.47	1374311.93	Картометрический метод	0.1	-
312	375529.69	1374309.58	Картометрический метод	0.1	-
313	375521.56	1374308.35	Картометрический метод	0.1	-
314	375507.30	1374302.22	Картометрический метод	0.1	-
315	375496.23	1374297.35	Картометрический метод	0.1	-
316	375482.27	1374291.35	Картометрический метод	0.1	-
317	375469.64	1374290.81	Картометрический метод	0.1	-
318	375460.11	1374292.03	Картометрический метод	0.1	-
319	375450.63	1374297.42	Картометрический метод	0.1	-
320	375441.55	1374307.17	Картометрический метод	0.1	-
321	375435.19	1374313.59	Картометрический метод	0.1	-

Сведения о местоположении границ объекта					
1. Система координат МСК-63, зона 1					
2. Сведения о характерных точках границ объекта					
Обозначение характерных точек границ	Координаты, м		Метод определения координат характерной точки	Средняя квадратическая погрешность положения характерной точки (M _t), м	Описание обозначения точки на местности (при наличии)
	X	Y			
322	375431.14	1374317.68	Картометрический метод	0.1	-
323	375420.58	1374327.06	Картометрический метод	0.1	-
324	375414.22	1374329.64	Картометрический метод	0.1	-
325	375407.74	1374330.97	Картометрический метод	0.1	-
326	375405.41	1374330.21	Картометрический метод	0.1	-
327	375400.00	1374324.83	Картометрический метод	0.1	-
328	375394.78	1374324.85	Картометрический метод	0.1	-
329	375393.80	1374324.85	Картометрический метод	0.1	-
330	375381.75	1374328.53	Картометрический метод	0.1	-
171	375369.70	1374333.76	Картометрический метод	0.1	-
					-
331	375527.02	1376231.03	Картометрический метод	0.1	-
332	375681.07	1376444.13	Картометрический метод	0.1	-
333	375840.80	1376328.66	Картометрический метод	0.1	-
334	375689.00	1376114.12	Картометрический метод	0.1	-
335	375674.30	1376124.64	Картометрический метод	0.1	-
336	375667.71	1376114.84	Картометрический метод	0.1	-
337	375658.58	1376120.98	Картометрический метод	0.1	-
338	375665.47	1376131.11	Картометрический метод	0.1	-
331	375527.02	1376231.03	Картометрический метод	0.1	-
					-
339	375614.63	1375900.70	Картометрический метод	0.1	-
340	375652.59	1375954.69	Картометрический метод	0.1	-
341	375673.39	1375940.35	Картометрический метод	0.1	-
342	375678.00	1375946.93	Картометрический метод	0.1	-
343	375701.19	1375930.37	Картометрический метод	0.1	-
344	375696.67	1375924.27	Картометрический	0.1	-

Сведения о местоположении границ объекта

1. Система координат МСК-63, зона 1

2. Сведения о характерных точках границ объекта

Обозначение характерных точек границ	Координаты, м		Метод определения координат характерной точки	Средняя квадратическая погрешность положения характерной точки (M _t), м	Описание обозначения точки на местности (при наличии)
	X	Y			
			метод		
345	375714.74	1375911.79	Картометрический метод	0.1	-
346	375681.67	1375867.36	Картометрический метод	0.1	-
347	375678.20	1375869.68	Картометрический метод	0.1	-
348	375671.26	1375861.01	Картометрический метод	0.1	-
339	375614.63	1375900.70	Картометрический метод	0.1	-
					-
349	375641.81	1375318.96	Картометрический метод	0.1	-
350	375641.88	1375319.03	Картометрический метод	0.1	-
351	375642.59	1375319.38	Картометрический метод	0.1	-
352	375643.70	1375319.67	Картометрический метод	0.1	-
353	375645.44	1375320.02	Картометрический метод	0.1	-
354	375690.40	1375291.11	Картометрический метод	0.1	-
355	375689.80	1375289.48	Картометрический метод	0.1	-
356	375689.07	1375288.01	Картометрический метод	0.1	-
357	375688.27	1375286.85	Картометрический метод	0.1	-
358	375688.21	1375286.80	Картометрический метод	0.1	-
349	375641.81	1375318.96	Картометрический метод	0.1	-
					-
359	375703.35	1375282.02	Картометрический метод	0.1	-
360	375705.06	1375284.09	Картометрический метод	0.1	-
361	375706.35	1375284.52	Картометрический метод	0.1	-
362	375707.90	1375284.94	Картометрический метод	0.1	-
363	375709.58	1375284.97	Картометрический метод	0.1	-
364	375711.65	1375284.78	Картометрический метод	0.1	-
365	375713.82	1375284.45	Картометрический метод	0.1	-
366	375717.07	1375283.98	Картометрический метод	0.1	-

Сведения о местоположении границ объекта					
1. Система координат МСК-63, зона 1					
2. Сведения о характерных точках границ объекта					
Обозначение характерных точек границ	Координаты, м		Метод определения координат характерной точки	Средняя квадратическая погрешность положения характерной точки (Mт), м	Описание обозначения точки на местности (при наличии)
	X	Y			
367	375720.23	1375283.52	Картометрический метод	0.1	-
368	375721.90	1375283.29	Картометрический метод	0.1	-
369	375740.83	1375343.40	Картометрический метод	0.1	-
370	375745.11	1375342.30	Картометрический метод	0.1	-
371	375752.90	1375341.32	Картометрический метод	0.1	-
372	375752.57	1375345.11	Картометрический метод	0.1	-
373	375743.49	1375353.04	Картометрический метод	0.1	-
374	375743.41	1375353.33	Картометрический метод	0.1	-
375	375751.48	1375384.12	Картометрический метод	0.1	-
376	375752.86	1375389.94	Картометрический метод	0.1	-
377	375756.33	1375403.49	Картометрический метод	0.1	-
378	375753.29	1375408.57	Картометрический метод	0.1	-
379	375790.44	1375382.03	Картометрический метод	0.1	-
380	375807.12	1375370.06	Картометрический метод	0.1	-
381	375740.50	1375267.41	Картометрический метод	0.1	-
382	375767.89	1375247.73	Картометрический метод	0.1	-
383	375760.74	1375236.54	Картометрический метод	0.1	-
384	375731.84	1375256.56	Картометрический метод	0.1	-
385	375723.27	1375265.30	Картометрический метод	0.1	-
386	375706.43	1375280.23	Картометрический метод	0.1	-
359	375703.35	1375282.02	Картометрический метод	0.1	-
					-
387	375726.84	1376015.67	Картометрический метод	0.1	-
388	375761.37	1376069.43	Картометрический метод	0.1	-
389	375786.14	1376052.17	Картометрический метод	0.1	-
390	375787.53	1376054.13	Картометрический метод	0.1	-

Сведения о местоположении границ объекта					
1. Система координат МСК-63, зона 1					
2. Сведения о характерных точках границ объекта					
Обозначение характерных точек границ	Координаты, м		Метод определения координат характерной точки	Средняя квадратическая погрешность положения характерной точки (Mт), м	Описание обозначения точки на местности (при наличии)
	X	Y			
391	375820.08	1376031.68	Картометрический метод	0.1	-
392	375784.48	1375977.43	Картометрический метод	0.1	-
393	375747.82	1376001.75	Картометрический метод	0.1	-
394	375747.97	1376002.04	Картометрический метод	0.1	-
395	375745.80	1376003.58	Картометрический метод	0.1	-
396	375746.44	1376004.58	Картометрический метод	0.1	-
397	375744.06	1376006.18	Картометрический метод	0.1	-
398	375742.88	1376005.63	Картометрический метод	0.1	-
399	375736.70	1376009.58	Картометрический метод	0.1	-
400	375736.42	1376009.32	Картометрический метод	0.1	-
387	375726.84	1376015.67	Картометрический метод	0.1	-
					-
401	375750.16	1376007.12	Картометрический метод	0.1	-
402	375755.06	1376003.82	Картометрический метод	0.1	-
403	375757.63	1376007.37	Картометрический метод	0.1	-
404	375752.61	1376010.81	Картометрический метод	0.1	-
401	375750.16	1376007.12	Картометрический метод	0.1	-
					-
405	375768.98	1375230.83	Картометрический метод	0.1	-
406	375776.03	1375241.89	Картометрический метод	0.1	-
407	375787.57	1375233.60	Картометрический метод	0.1	-
408	375812.11	1375215.97	Картометрический метод	0.1	-
409	375814.63	1375216.08	Картометрический метод	0.1	-
410	375839.41	1375204.17	Картометрический метод	0.1	-
411	375839.41	1375204.16	Картометрический метод	0.1	-
412	375835.94	1375199.67	Картометрический метод	0.1	-
413	375864.80	1375177.52	Картометрический	0.1	-

Сведения о местоположении границ объекта

1. Система координат МСК-63, зона 1

2. Сведения о характерных точках границ объекта

Обозначение характерных точек границ	Координаты, м		Метод определения координат характерной точки	Средняя квадратическая погрешность положения характерной точки (M _t), м	Описание обозначения точки на местности (при наличии)
	X	Y			
			метод		
414	375868.41	1375182.22	Картометрический метод	0.1	-
415	375871.13	1375185.76	Картометрический метод	0.1	-
416	375863.59	1375191.55	Картометрический метод	0.1	-
417	375879.78	1375183.13	Картометрический метод	0.1	-
418	375885.69	1375184.92	Картометрический метод	0.1	-
419	375887.94	1375192.13	Картометрический метод	0.1	-
420	375888.95	1375195.38	Картометрический метод	0.1	-
421	375889.62	1375197.40	Картометрический метод	0.1	-
422	375893.53	1375209.14	Картометрический метод	0.1	-
423	375894.19	1375211.11	Картометрический метод	0.1	-
424	375895.81	1375215.96	Картометрический метод	0.1	-
425	375916.87	1375238.00	Картометрический метод	0.1	-
426	375924.64	1375230.85	Картометрический метод	0.1	-
427	375930.16	1375225.64	Картометрический метод	0.1	-
428	375935.19	1375219.88	Картометрический метод	0.1	-
429	375929.14	1375207.13	Картометрический метод	0.1	-
430	375924.24	1375201.57	Картометрический метод	0.1	-
431	375928.16	1375191.12	Картометрический метод	0.1	-
432	375954.63	1375173.49	Картометрический метод	0.1	-
433	375976.20	1375160.42	Картометрический метод	0.1	-
434	375983.40	1375152.91	Картометрический метод	0.1	-
435	375985.63	1375145.60	Картометрический метод	0.1	-
436	375984.61	1375143.86	Картометрический метод	0.1	-
437	375981.11	1375138.86	Картометрический метод	0.1	-
438	375970.00	1375139.84	Картометрический метод	0.1	-

Сведения о местоположении границ объекта					
1. Система координат МСК-63, зона 1					
2. Сведения о характерных точках границ объекта					
Обозначение характерных точек границ	Координаты, м		Метод определения координат характерной точки	Средняя квадратическая погрешность положения характерной точки (M _t), м	Описание обозначения точки на местности (при наличии)
	X	Y			
439	375962.80	1375148.01	Картометрический метод	0.1	-
440	375956.59	1375147.35	Картометрический метод	0.1	-
441	375950.06	1375140.50	Картометрический метод	0.1	-
442	375955.67	1375126.81	Картометрический метод	0.1	-
443	375956.35	1375126.10	Картометрический метод	0.1	-
444	375949.51	1375129.91	Картометрический метод	0.1	-
445	375881.95	1375179.66	Картометрический метод	0.1	-
446	375875.98	1375170.84	Картометрический метод	0.1	-
447	375771.98	1375228.74	Картометрический метод	0.1	-
405	375768.98	1375230.83	Картометрический метод	0.1	-
					-
448	375852.47	1376674.75	Картометрический метод	0.1	-
449	375852.52	1376678.48	Картометрический метод	0.1	-
450	375853.04	1376682.18	Картометрический метод	0.1	-
451	375854.01	1376685.78	Картометрический метод	0.1	-
452	375855.42	1376689.22	Картометрический метод	0.1	-
453	375857.25	1376692.47	Картометрический метод	0.1	-
454	375859.48	1376695.47	Картометрический метод	0.1	-
455	375862.05	1376698.17	Картометрический метод	0.1	-
456	375864.94	1376700.52	Картометрический метод	0.1	-
457	375868.10	1376702.51	Картометрический метод	0.1	-
458	375871.48	1376704.08	Картометрический метод	0.1	-
459	375875.03	1376705.24	Картометрический метод	0.1	-
460	375878.69	1376705.92	Картометрический метод	0.1	-
461	375883.55	1376706.22	Картометрический метод	0.1	-
462	375887.99	1376705.62	Картометрический метод	0.1	-

Сведения о местоположении границ объекта					
1. Система координат МСК-63, зона 1					
2. Сведения о характерных точках границ объекта					
Обозначение характерных точек границ	Координаты, м		Метод определения координат характерной точки	Средняя квадратическая погрешность положения характерной точки (Mт), м	Описание обозначения точки на местности (при наличии)
	X	Y			
463	375891.59	1376704.71	Картометрический метод	0.1	-
464	375895.07	1376703.36	Картометрический метод	0.1	-
465	375898.35	1376701.56	Картометрический метод	0.1	-
466	375901.38	1376699.39	Картометрический метод	0.1	-
467	375904.12	1376696.86	Картометрический метод	0.1	-
468	375906.53	1376694.01	Картометрический метод	0.1	-
469	375908.55	1376690.88	Картометрический метод	0.1	-
470	375910.18	1376687.52	Картометрический метод	0.1	-
471	375911.37	1376683.99	Картометрический метод	0.1	-
472	375912.12	1376680.34	Картометрический метод	0.1	-
473	375912.41	1376676.62	Картометрический метод	0.1	-
474	375912.24	1376672.89	Картометрический метод	0.1	-
475	375911.60	1376669.22	Картометрический метод	0.1	-
476	375910.52	1376665.66	Картометрический метод	0.1	-
477	375909.01	1376662.26	Картометрический метод	0.1	-
478	375907.07	1376659.06	Картометрический метод	0.1	-
479	375904.76	1376656.13	Картометрический метод	0.1	-
480	375902.10	1376653.51	Картометрический метод	0.1	-
481	375899.13	1376651.24	Картометрический метод	0.1	-
482	375895.92	1376649.36	Картометрический метод	0.1	-
483	375892.49	1376647.89	Картометрический метод	0.1	-
484	375888.90	1376646.86	Картометрический метод	0.1	-
485	375885.21	1376646.29	Картометрический метод	0.1	-
486	375881.48	1376646.17	Картометрический метод	0.1	-
487	375877.77	1376646.53	Картометрический метод	0.1	-
488	375874.13	1376647.33	Картометрический	0.1	-

Сведения о местоположении границ объекта					
1. Система координат МСК-63, зона 1					
2. Сведения о характерных точках границ объекта					
Обозначение характерных точек границ	Координаты, м		Метод определения координат характерной точки	Средняя квадратическая погрешность положения характерной точки (Mт), м	Описание обозначения точки на местности (при наличии)
	X	Y			
			метод		
489	375870.63	1376648.58	Картометрический метод	0.1	-
490	375867.29	1376650.26	Картометрический метод	0.1	-
491	375864.20	1376652.33	Картометрический метод	0.1	-
492	375861.37	1376654.78	Картометрический метод	0.1	-
493	375858.90	1376657.55	Картометрический метод	0.1	-
494	375856.76	1376660.62	Картометрический метод	0.1	-
495	375855.03	1376663.92	Картометрический метод	0.1	-
496	375853.72	1376667.03	Картометрический метод	0.1	-
497	375852.86	1376671.04	Картометрический метод	0.1	-
448	375852.47	1376674.75	Картометрический метод	0.1	-
					-
498	375956.27	1375478.19	Картометрический метод	0.1	-
499	375991.00	1375528.11	Картометрический метод	0.1	-
500	376004.90	1375530.64	Картометрический метод	0.1	-
501	376096.01	1375467.59	Картометрический метод	0.1	-
502	376055.72	1375409.38	Картометрический метод	0.1	-
498	375956.27	1375478.19	Картометрический метод	0.1	-
					-
503	376115.28	1376493.56	Картометрический метод	0.1	-
504	376115.34	1376497.29	Картометрический метод	0.1	-
505	376115.87	1376500.97	Картометрический метод	0.1	-
506	376116.83	1376504.57	Картометрический метод	0.1	-
507	376118.24	1376508.03	Картометрический метод	0.1	-
508	376120.07	1376511.28	Картометрический метод	0.1	-
509	376122.29	1376514.27	Картометрический метод	0.1	-
510	376124.87	1376516.97	Картометрический метод	0.1	-

Сведения о местоположении границ объекта

1. Система координат МСК-63, зона 1

2. Сведения о характерных точках границ объекта

Обозначение характерных точек границ	Координаты, м		Метод определения координат характерной точки	Средняя квадратическая погрешность положения характерной точки (Мт), м	Описание обозначения точки на местности (при наличии)
	X	Y			
511	376127.76	1376519.33	Картометрический метод	0.1	-
512	376130.93	1376521.31	Картометрический метод	0.1	-
513	376134.31	1376522.89	Картометрический метод	0.1	-
514	376137.87	1376524.02	Картометрический метод	0.1	-
515	376141.53	1376524.72	Картометрический метод	0.1	-
516	376145.26	1376524.97	Картометрический метод	0.1	-
517	376150.81	1376524.43	Картометрический метод	0.1	-
518	376154.42	1376523.51	Картометрический метод	0.1	-
519	376157.90	1376522.15	Картометрический метод	0.1	-
520	376161.18	1376520.37	Картометрический метод	0.1	-
521	376164.20	1376518.20	Картометрический метод	0.1	-
522	376166.94	1376515.67	Картометрический метод	0.1	-
523	376169.34	1376512.81	Картометрический метод	0.1	-
524	376171.38	1376509.68	Картометрический метод	0.1	-
525	376173.01	1376506.32	Картометрический метод	0.1	-
526	376174.19	1376502.79	Картометрический метод	0.1	-
527	376174.94	1376499.13	Картометрический метод	0.1	-
528	376175.24	1376495.41	Картометрический метод	0.1	-
529	376175.06	1376491.69	Картометрический метод	0.1	-
530	376174.42	1376488.01	Картометрический метод	0.1	-
531	376173.35	1376484.44	Картометрический метод	0.1	-
532	376171.82	1376481.04	Картометрический метод	0.1	-
533	376169.89	1376477.84	Картометрический метод	0.1	-
534	376167.57	1376474.92	Картометрический метод	0.1	-
535	376164.92	1376472.31	Картометрический метод	0.1	-
536	376161.96	1376470.04	Картометрический	0.1	-

Сведения о местоположении границ объекта					
1. Система координат МСК-63, зона 1					
2. Сведения о характерных точках границ объекта					
Обозначение характерных точек границ	Координаты, м		Метод определения координат характерной точки	Средняя квадратическая погрешность положения характерной точки (M _t), м	Описание обозначения точки на местности (при наличии)
	X	Y			
			метод		
537	376158.74	1376468.15	Картометрический метод	0.1	-
538	376155.31	1376466.69	Картометрический метод	0.1	-
539	376151.72	1376465.65	Картометрический метод	0.1	-
540	376148.04	1376465.08	Картометрический метод	0.1	-
541	376144.31	1376464.96	Картометрический метод	0.1	-
542	376140.61	1376465.30	Картометрический метод	0.1	-
543	376136.97	1376466.11	Картометрический метод	0.1	-
544	376133.45	1376467.38	Картометрический метод	0.1	-
545	376130.12	1376469.04	Картометрический метод	0.1	-
546	376127.01	1376471.12	Картометрический метод	0.1	-
547	376124.20	1376473.57	Картометрический метод	0.1	-
548	376121.71	1376476.35	Картометрический метод	0.1	-
549	376119.59	1376479.41	Картометрический метод	0.1	-
550	376117.86	1376482.72	Картометрический метод	0.1	-
551	376116.54	1376486.21	Картометрический метод	0.1	-
552	376115.68	1376489.84	Картометрический метод	0.1	-
503	376115.28	1376493.56	Картометрический метод	0.1	-
					-
553	376138.46	1376611.28	Картометрический метод	0.1	-
554	376138.52	1376615.00	Картометрический метод	0.1	-
555	376139.05	1376618.71	Картометрический метод	0.1	-
556	376140.01	1376622.30	Картометрический метод	0.1	-
557	376141.42	1376625.75	Картометрический метод	0.1	-
558	376143.25	1376629.00	Картометрический метод	0.1	-
559	376145.47	1376632.00	Картометрический метод	0.1	-
560	376148.05	1376634.70	Картометрический	0.1	-

Сведения о местоположении границ объекта					
1. Система координат МСК-63, зона 1					
2. Сведения о характерных точках границ объекта					
Обозначение характерных точек границ	Координаты, м		Метод определения координат характерной точки	Средняя квадратическая погрешность положения характерной точки (Mт), м	Описание обозначения точки на местности (при наличии)
	X	Y			
			метод		
561	376150.94	1376637.06	Картометрический метод	0.1	-
562	376154.10	1376639.03	Картометрический метод	0.1	-
563	376157.48	1376640.61	Картометрический метод	0.1	-
564	376161.04	1376641.75	Картометрический метод	0.1	-
565	376164.69	1376642.44	Картометрический метод	0.1	-
566	376168.43	1376642.68	Картометрический метод	0.1	-
567	376173.98	1376642.16	Картометрический метод	0.1	-
568	376177.60	1376641.25	Картометрический метод	0.1	-
569	376181.08	1376639.88	Картометрический метод	0.1	-
570	376184.36	1376638.09	Картометрический метод	0.1	-
571	376187.38	1376635.93	Картометрический метод	0.1	-
572	376190.12	1376633.39	Картометрический метод	0.1	-
573	376192.52	1376630.54	Картометрический метод	0.1	-
574	376194.56	1376627.41	Картометрический метод	0.1	-
575	376196.19	1376624.05	Картометрический метод	0.1	-
576	376197.37	1376620.52	Картометрический метод	0.1	-
577	376198.12	1376616.86	Картометрический метод	0.1	-
578	376198.42	1376613.14	Картометрический метод	0.1	-
579	376198.25	1376609.42	Картометрический метод	0.1	-
580	376197.60	1376605.74	Картометрический метод	0.1	-
581	376196.53	1376602.17	Картометрический метод	0.1	-
582	376195.00	1376598.76	Картометрический метод	0.1	-
583	376193.07	1376595.57	Картометрический метод	0.1	-
584	376190.75	1376592.65	Картометрический метод	0.1	-
585	376188.10	1376590.03	Картометрический метод	0.1	-

Сведения о местоположении границ объекта

1. Система координат МСК-63, зона 1

2. Сведения о характерных точках границ объекта

Обозначение характерных точек границ	Координаты, м		Метод определения координат характерной точки	Средняя квадратическая погрешность положения характерной точки (Mт), м	Описание обозначения точки на местности (при наличии)
	X	Y			
586	376185.14	1376587.76	Картометрический метод	0.1	-
587	376181.92	1376585.89	Картометрический метод	0.1	-
588	376178.49	1376584.41	Картометрический метод	0.1	-
589	376174.89	1376583.38	Картометрический метод	0.1	-
590	376171.21	1376582.80	Картометрический метод	0.1	-
591	376167.48	1376582.68	Картометрический метод	0.1	-
592	376163.78	1376583.03	Картометрический метод	0.1	-
593	376160.13	1376583.84	Картометрический метод	0.1	-
594	376156.62	1376585.09	Картометрический метод	0.1	-
595	376153.30	1376586.77	Картометрический метод	0.1	-
596	376150.19	1376588.85	Картометрический метод	0.1	-
597	376147.38	1376591.31	Картометрический метод	0.1	-
598	376144.89	1376594.08	Картометрический метод	0.1	-
599	376142.77	1376597.14	Картометрический метод	0.1	-
600	376141.04	1376600.44	Картометрический метод	0.1	-
601	376139.72	1376603.93	Картометрический метод	0.1	-
602	376138.86	1376607.57	Картометрический метод	0.1	-
553	376138.46	1376611.28	Картометрический метод	0.1	-
					-
603	376163.30	1375098.17	Картометрический метод	0.1	-
604	376169.45	1375100.02	Картометрический метод	0.1	-
605	376190.50	1375108.61	Картометрический метод	0.1	-
606	376197.03	1375112.31	Картометрический метод	0.1	-
607	376189.22	1375122.24	Картометрический метод	0.1	-
608	376208.37	1375138.04	Картометрический метод	0.1	-
609	376296.72	1375211.37	Картометрический метод	0.1	-

Сведения о местоположении границ объекта					
1. Система координат МСК-63, зона 1					
2. Сведения о характерных точках границ объекта					
Обозначение характерных точек границ	Координаты, м		Метод определения координат характерной точки	Средняя квадратическая погрешность положения характерной точки (M _t), м	Описание обозначения точки на местности (при наличии)
	X	Y			
610	376394.59	1375288.42	Картометрический метод	0.1	-
611	376458.41	1375334.73	Картометрический метод	0.1	-
612	376519.71	1375376.64	Картометрический метод	0.1	-
613	376495.17	1375428.89	Картометрический метод	0.1	-
614	376519.61	1375444.48	Картометрический метод	0.1	-
615	376531.93	1375452.34	Картометрический метод	0.1	-
616	376545.75	1375461.15	Картометрический метод	0.1	-
617	376557.64	1375443.24	Картометрический метод	0.1	-
618	376562.90	1375435.30	Картометрический метод	0.1	-
619	376593.52	1375423.78	Картометрический метод	0.1	-
620	376622.04	1375441.02	Картометрический метод	0.1	-
621	376627.72	1375444.41	Картометрический метод	0.1	-
622	376635.13	1375456.21	Картометрический метод	0.1	-
623	376649.48	1375466.72	Картометрический метод	0.1	-
624	376655.96	1375468.17	Картометрический метод	0.1	-
625	376664.76	1375462.03	Картометрический метод	0.1	-
626	376671.92	1375476.02	Картометрический метод	0.1	-
627	376673.69	1375479.49	Картометрический метод	0.1	-
628	376681.33	1375494.42	Картометрический метод	0.1	-
629	376688.20	1375507.85	Картометрический метод	0.1	-
630	376707.45	1375490.30	Картометрический метод	0.1	-
631	376784.60	1375529.80	Картометрический метод	0.1	-
632	376810.31	1375544.66	Картометрический метод	0.1	-
633	376818.93	1375549.15	Картометрический метод	0.1	-
634	376866.08	1375573.84	Картометрический метод	0.1	-
635	376880.25	1375594.10	Картометрический	0.1	-

Сведения о местоположении границ объекта

1. Система координат МСК-63, зона 1

2. Сведения о характерных точках границ объекта

Обозначение характерных точек границ	Координаты, м		Метод определения координат характерной точки	Средняя квадратическая погрешность положения характерной точки (M _t), м	Описание обозначения точки на местности (при наличии)
	X	Y			
			метод		
636	376887.49	1375604.45	Картометрический метод	0.1	-
637	376894.64	1375599.13	Картометрический метод	0.1	-
638	376911.99	1375588.63	Картометрический метод	0.1	-
639	376925.06	1375585.45	Картометрический метод	0.1	-
640	376930.83	1375586.93	Картометрический метод	0.1	-
641	376939.13	1375590.63	Картометрический метод	0.1	-
642	376961.20	1375600.70	Картометрический метод	0.1	-
643	377000.18	1375618.49	Картометрический метод	0.1	-
644	377057.33	1375639.75	Картометрический метод	0.1	-
645	377057.06	1375640.58	Картометрический метод	0.1	-
646	377042.87	1375683.76	Картометрический метод	0.1	-
647	377036.90	1375701.90	Картометрический метод	0.1	-
648	377082.40	1375718.81	Картометрический метод	0.1	-
649	377089.64	1375701.12	Картометрический метод	0.1	-
650	377106.22	1375660.62	Картометрический метод	0.1	-
651	377108.50	1375656.76	Картометрический метод	0.1	-
652	377108.51	1375656.76	Картометрический метод	0.1	-
653	377135.75	1375665.52	Картометрический метод	0.1	-
654	377172.87	1375676.58	Картометрический метод	0.1	-
655	377172.87	1375675.69	Картометрический метод	0.1	-
656	377174.86	1375675.69	Картометрический метод	0.1	-
657	377166.38	1375672.62	Картометрический метод	0.1	-
658	377131.07	1375660.59	Картометрический метод	0.1	-
659	377115.02	1375656.37	Картометрический метод	0.1	-
660	377113.92	1375656.37	Картометрический метод	0.1	-

Сведения о местоположении границ объекта

1. Система координат МСК-63, зона 1

2. Сведения о характерных точках границ объекта

Обозначение характерных точек границ	Координаты, м		Метод определения координат характерной точки	Средняя квадратическая погрешность положения характерной точки (M _t), м	Описание обозначения точки на местности (при наличии)
	X	Y			
661	377113.92	1375656.08	Картометрический метод	0.1	-
662	377109.60	1375654.90	Картометрический метод	0.1	-
663	377080.10	1375641.40	Картометрический метод	0.1	-
664	377058.54	1375636.12	Картометрический метод	0.1	-
665	377058.53	1375636.12	Картометрический метод	0.1	-
666	377048.68	1375633.10	Картометрический метод	0.1	-
667	377045.91	1375630.81	Картометрический метод	0.1	-
668	377012.25	1375617.76	Картометрический метод	0.1	-
669	377010.78	1375617.76	Картометрический метод	0.1	-
670	377010.78	1375617.19	Картометрический метод	0.1	-
671	376987.25	1375608.06	Картометрический метод	0.1	-
672	376959.36	1375595.43	Картометрический метод	0.1	-
673	376957.35	1375594.52	Картометрический метод	0.1	-
674	376944.92	1375588.88	Картометрический метод	0.1	-
675	376914.37	1375576.46	Картометрический метод	0.1	-
676	376890.86	1375565.56	Картометрический метод	0.1	-
677	376875.27	1375558.08	Картометрический метод	0.1	-
678	376871.03	1375556.60	Картометрический метод	0.1	-
679	376858.55	1375551.89	Картометрический метод	0.1	-
680	376842.05	1375544.69	Картометрический метод	0.1	-
681	376818.30	1375532.52	Картометрический метод	0.1	-
682	376914.00	1375572.19	Картометрический метод	0.1	-
683	377214.55	1375676.88	Картометрический метод	0.1	-
684	377286.82	1375694.82	Картометрический метод	0.1	-
685	377294.65	1375696.77	Картометрический метод	0.1	-
686	377333.79	1375706.49	Картометрический	0.1	-

Сведения о местоположении границ объекта

1. Система координат МСК-63, зона 1

2. Сведения о характерных точках границ объекта

Обозначение характерных точек границ	Координаты, м		Метод определения координат характерной точки	Средняя квадратическая погрешность положения характерной точки (M _t), м	Описание обозначения точки на местности (при наличии)
	X	Y			
			метод		
687	377434.82	1375731.57	Картометрический метод	0.1	-
688	377485.84	1375744.24	Картометрический метод	0.1	-
689	377499.10	1375747.53	Картометрический метод	0.1	-
690	377498.98	1375747.82	Картометрический метод	0.1	-
691	377497.46	1375751.64	Картометрический метод	0.1	-
692	377494.95	1375754.23	Картометрический метод	0.1	-
693	377492.51	1375754.82	Картометрический метод	0.1	-
694	377480.64	1375753.47	Картометрический метод	0.1	-
695	377404.61	1375744.86	Картометрический метод	0.1	-
696	377360.60	1375734.46	Картометрический метод	0.1	-
697	377324.09	1375725.23	Картометрический метод	0.1	-
698	377307.64	1375717.35	Картометрический метод	0.1	-
699	377290.07	1375712.45	Картометрический метод	0.1	-
700	377286.46	1375711.44	Картометрический метод	0.1	-
701	377282.37	1375710.29	Картометрический метод	0.1	-
702	377249.32	1375701.00	Картометрический метод	0.1	-
703	377292.99	1375714.52	Картометрический метод	0.1	-
704	377299.86	1375717.37	Картометрический метод	0.1	-
705	377292.47	1375730.40	Картометрический метод	0.1	-
706	377292.95	1375741.38	Картометрический метод	0.1	-
707	377302.99	1375747.11	Картометрический метод	0.1	-
708	377316.37	1375748.55	Картометрический метод	0.1	-
709	377328.91	1375746.30	Картометрический метод	0.1	-
710	377337.00	1375745.24	Картометрический метод	0.1	-
711	377338.59	1375751.93	Картометрический метод	0.1	-

Сведения о местоположении границ объекта

1. Система координат МСК-63, зона 1

2. Сведения о характерных точках границ объекта

Обозначение характерных точек границ	Координаты, м		Метод определения координат характерной точки	Средняя квадратическая погрешность положения характерной точки (M _t), м	Описание обозначения точки на местности (при наличии)
	X	Y			
712	377335.73	1375757.66	Картометрический метод	0.1	-
713	377324.89	1375758.30	Картометрический метод	0.1	-
714	377314.06	1375761.80	Картометрический метод	0.1	-
715	377297.81	1375768.17	Картометрический метод	0.1	-
716	377288.89	1375779.31	Картометрический метод	0.1	-
717	377280.69	1375793.34	Картометрический метод	0.1	-
718	377291.67	1375812.77	Картометрический метод	0.1	-
719	377309.92	1375819.11	Картометрический метод	0.1	-
720	377327.76	1375819.75	Картометрический метод	0.1	-
721	377341.46	1375813.06	Картометрический метод	0.1	-
722	377353.57	1375800.01	Картометрический метод	0.1	-
723	377357.08	1375788.54	Картометрический метод	0.1	-
724	377365.68	1375772.94	Картометрический метод	0.1	-
725	377377.79	1375763.71	Картометрический метод	0.1	-
726	377391.19	1375761.33	Картометрический метод	0.1	-
727	377402.40	1375760.96	Картометрический метод	0.1	-
728	377424.87	1375759.53	Картометрический метод	0.1	-
729	377451.15	1375761.92	Картометрический метод	0.1	-
730	377471.71	1375762.40	Картометрический метод	0.1	-
731	377480.00	1375758.74	Картометрический метод	0.1	-
732	377494.67	1375761.85	Картометрический метод	0.1	-
733	377505.73	1375764.21	Картометрический метод	0.1	-
734	377507.19	1375763.43	Картометрический метод	0.1	-
735	377510.16	1375764.18	Картометрический метод	0.1	-
736	377510.16	1375764.19	Картометрический метод	0.1	-
737	377650.69	1375799.74	Картометрический	0.1	-

Сведения о местоположении границ объекта					
1. Система координат МСК-63, зона 1					
2. Сведения о характерных точках границ объекта					
Обозначение характерных точек границ	Координаты, м		Метод определения координат характерной точки	Средняя квадратическая погрешность положения характерной точки (M _t), м	Описание обозначения точки на местности (при наличии)
	X	Y			
			метод		
738	377650.92	1375791.07	Картометрический метод	0.1	-
739	377648.39	1375790.59	Картометрический метод	0.1	-
740	377588.34	1375779.31	Картометрический метод	0.1	-
741	377569.40	1375775.75	Картометрический метод	0.1	-
742	377561.18	1375774.03	Картометрический метод	0.1	-
743	377553.31	1375772.38	Картометрический метод	0.1	-
744	377548.36	1375769.39	Картометрический метод	0.1	-
745	377547.93	1375768.64	Картометрический метод	0.1	-
746	377546.45	1375766.09	Картометрический метод	0.1	-
747	377544.66	1375762.98	Картометрический метод	0.1	-
748	377544.46	1375758.28	Картометрический метод	0.1	-
749	377544.46	1375758.16	Картометрический метод	0.1	-
750	377544.87	1375754.36	Картометрический метод	0.1	-
751	377546.85	1375745.77	Картометрический метод	0.1	-
752	377549.71	1375733.32	Картометрический метод	0.1	-
753	377554.02	1375724.28	Картометрический метод	0.1	-
754	377558.31	1375722.23	Картометрический метод	0.1	-
755	377561.73	1375720.60	Картометрический метод	0.1	-
756	377600.55	1375726.52	Картометрический метод	0.1	-
757	377622.23	1375730.93	Картометрический метод	0.1	-
758	377645.75	1375735.71	Картометрический метод	0.1	-
759	377649.01	1375736.25	Картометрический метод	0.1	-
760	377657.23	1375737.60	Картометрический метод	0.1	-
761	377657.23	1375734.73	Картометрический метод	0.1	-
762	377631.50	1375730.05	Картометрический метод	0.1	-

Сведения о местоположении границ объекта

1. Система координат МСК-63, зона 1

2. Сведения о характерных точках границ объекта

Обозначение характерных точек границ	Координаты, м		Метод определения координат характерной точки	Средняя квадратическая погрешность положения характерной точки (M _t), м	Описание обозначения точки на местности (при наличии)
	X	Y			
763	377608.26	1375724.00	Картометрический метод	0.1	-
764	377585.96	1375719.23	Картометрический метод	0.1	-
765	377571.00	1375717.64	Картометрический метод	0.1	-
766	377561.44	1375718.59	Картометрический метод	0.1	-
767	377555.97	1375721.76	Картометрический метод	0.1	-
768	377535.40	1375717.71	Картометрический метод	0.1	-
769	377534.37	1375717.50	Картометрический метод	0.1	-
770	377532.15	1375717.07	Картометрический метод	0.1	-
771	377531.12	1375716.87	Картометрический метод	0.1	-
772	377500.27	1375710.79	Картометрический метод	0.1	-
773	377500.26	1375710.78	Картометрический метод	0.1	-
774	377498.16	1375707.32	Картометрический метод	0.1	-
775	377481.59	1375703.18	Картометрический метод	0.1	-
776	377452.29	1375695.78	Картометрический метод	0.1	-
777	377363.42	1375673.98	Картометрический метод	0.1	-
778	377334.19	1375665.06	Картометрический метод	0.1	-
779	377299.95	1375657.43	Картометрический метод	0.1	-
780	377282.43	1375654.88	Картометрический метод	0.1	-
781	377270.97	1375652.97	Картометрический метод	0.1	-
782	377261.09	1375648.20	Картометрический метод	0.1	-
783	377254.40	1375637.37	Картометрический метод	0.1	-
784	377253.13	1375621.46	Картометрический метод	0.1	-
785	377257.80	1375604.57	Картометрический метод	0.1	-
786	377246.10	1375612.63	Картометрический метод	0.1	-
787	377232.09	1375616.14	Картометрический метод	0.1	-
788	377217.43	1375614.70	Картометрический	0.1	-

Сведения о местоположении границ объекта					
1. Система координат МСК-63, зона 1					
2. Сведения о характерных точках границ объекта					
Обозначение характерных точек границ	Координаты, м		Метод определения координат характерной точки	Средняя квадратическая погрешность положения характерной точки (M _t), м	Описание обозначения точки на местности (при наличии)
	X	Y			
			метод		
789	377206.60	1375614.07	Картометрический метод	0.1	-
790	377205.92	1375614.17	Картометрический метод	0.1	-
791	377199.29	1375615.21	Картометрический метод	0.1	-
792	377196.53	1375615.63	Картометрический метод	0.1	-
793	377188.13	1375616.93	Картометрический метод	0.1	-
794	377183.25	1375616.93	Картометрический метод	0.1	-
795	377172.21	1375616.93	Картометрический метод	0.1	-
796	377163.95	1375615.91	Картометрический метод	0.1	-
797	377152.95	1375614.53	Картометрический метод	0.1	-
798	377152.62	1375615.48	Картометрический метод	0.1	-
799	377023.68	1375570.69	Картометрический метод	0.1	-
800	377012.12	1375565.46	Картометрический метод	0.1	-
801	377011.34	1375564.30	Картометрический метод	0.1	-
802	376983.99	1375557.28	Картометрический метод	0.1	-
803	376964.57	1375549.01	Картометрический метод	0.1	-
804	376920.87	1375526.22	Картометрический метод	0.1	-
805	376915.89	1375522.22	Картометрический метод	0.1	-
806	376935.86	1375477.56	Картометрический метод	0.1	-
807	376840.86	1375426.56	Картометрический метод	0.1	-
808	376779.03	1375425.31	Картометрический метод	0.1	-
809	376755.95	1375424.86	Картометрический метод	0.1	-
810	376750.94	1375429.64	Картометрический метод	0.1	-
811	376746.91	1375423.83	Картометрический метод	0.1	-
812	376732.04	1375436.68	Картометрический метод	0.1	-
813	376739.32	1375440.75	Картометрический метод	0.1	-

Сведения о местоположении границ объекта

1. Система координат МСК-63, зона 1

2. Сведения о характерных точках границ объекта

Обозначение характерных точек границ	Координаты, м		Метод определения координат характерной точки	Средняя квадратическая погрешность положения характерной точки (Мт), м	Описание обозначения точки на местности (при наличии)
	X	Y			
814	376737.66	1375442.36	Картометрический метод	0.1	-
815	376831.25	1375492.16	Картометрический метод	0.1	-
816	376809.65	1375481.33	Картометрический метод	0.1	-
817	376737.24	1375444.63	Картометрический метод	0.1	-
818	376709.49	1375435.78	Картометрический метод	0.1	-
819	376683.82	1375414.07	Картометрический метод	0.1	-
820	376655.20	1375396.76	Картометрический метод	0.1	-
821	376614.33	1375373.66	Картометрический метод	0.1	-
822	376564.11	1375342.79	Картометрический метод	0.1	-
823	376563.34	1375342.21	Картометрический метод	0.1	-
824	376542.29	1375326.69	Картометрический метод	0.1	-
825	376518.07	1375307.76	Картометрический метод	0.1	-
826	376475.05	1375277.71	Картометрический метод	0.1	-
827	376448.12	1375261.32	Картометрический метод	0.1	-
828	376437.10	1375254.56	Картометрический метод	0.1	-
829	376424.02	1375243.61	Картометрический метод	0.1	-
830	376353.90	1375185.59	Картометрический метод	0.1	-
831	376272.36	1375117.67	Картометрический метод	0.1	-
832	376248.69	1375096.63	Картометрический метод	0.1	-
833	376236.01	1375082.64	Картометрический метод	0.1	-
834	376233.29	1375079.62	Картометрический метод	0.1	-
835	376227.31	1375073.04	Картометрический метод	0.1	-
836	376223.67	1375068.23	Картометрический метод	0.1	-
837	376204.40	1375019.98	Картометрический метод	0.1	-
838	376221.37	1375101.10	Картометрический метод	0.1	-
839	376206.64	1375100.35	Картометрический	0.1	-

Сведения о местоположении границ объекта					
1. Система координат МСК-63, зона 1					
2. Сведения о характерных точках границ объекта					
Обозначение характерных точек границ	Координаты, м		Метод определения координат характерной точки	Средняя квадратическая погрешность положения характерной точки (Mт), м	Описание обозначения точки на местности (при наличии)
	X	Y			
			метод		
840	376407.47	1375268.27	Картометрический метод	0.1	-
841	376647.18	1375439.07	Картометрический метод	0.1	-
842	376620.57	1375424.62	Картометрический метод	0.1	-
843	376610.05	1375417.56	Картометрический метод	0.1	-
844	376525.80	1375363.70	Картометрический метод	0.1	-
845	376523.41	1375362.25	Картометрический метод	0.1	-
846	376513.65	1375356.08	Картометрический метод	0.1	-
847	376496.07	1375344.48	Картометрический метод	0.1	-
848	376489.02	1375339.93	Картометрический метод	0.1	-
849	376473.26	1375328.12	Картометрический метод	0.1	-
850	376472.63	1375327.65	Картометрический метод	0.1	-
851	376401.54	1375274.38	Картометрический метод	0.1	-
852	376369.76	1375251.67	Картометрический метод	0.1	-
853	376342.01	1375229.04	Картометрический метод	0.1	-
854	376308.22	1375203.21	Картометрический метод	0.1	-
855	376297.01	1375192.37	Картометрический метод	0.1	-
856	376282.02	1375177.87	Картометрический метод	0.1	-
857	376229.69	1375135.27	Картометрический метод	0.1	-
858	376223.19	1375127.50	Картометрический метод	0.1	-
859	376196.64	1375111.06	Картометрический метод	0.1	-
860	376189.76	1375106.80	Картометрический метод	0.1	-
861	376183.29	1375104.58	Картометрический метод	0.1	-
862	376183.28	1375104.58	Картометрический метод	0.1	-
863	376164.93	1375098.27	Картометрический метод	0.1	-
603	376163.30	1375098.17	Картометрический метод	0.1	-

Сведения о местоположении границ объекта

1. Система координат МСК-63, зона 1

2. Сведения о характерных точках границ объекта

Обозначение характерных точек границ	Координаты, м		Метод определения координат характерной точки	Средняя квадратическая погрешность положения характерной точки (M _t), м	Описание обозначения точки на местности (при наличии)
	X	Y			
					-
864	376324.30	1376572.08	Картометрический метод	0.1	-
865	376324.42	1376632.15	Картометрический метод	0.1	-
866	376430.28	1376631.82	Картометрический метод	0.1	-
867	376430.29	1376609.66	Картометрический метод	0.1	-
868	376430.29	1376590.37	Картометрический метод	0.1	-
869	376430.28	1376575.68	Картометрический метод	0.1	-
870	376430.28	1376571.82	Картометрический метод	0.1	-
871	376423.65	1376571.84	Картометрический метод	0.1	-
872	376418.35	1376571.84	Картометрический метод	0.1	-
873	376417.52	1376571.84	Картометрический метод	0.1	-
864	376324.30	1376572.08	Картометрический метод	0.1	-
					-
874	376563.34	1375342.21	Картометрический метод	0.1	-
875	376668.58	1375401.20	Картометрический метод	0.1	-
876	376713.17	1375422.63	Картометрический метод	0.1	-
877	376693.58	1375411.36	Картометрический метод	0.1	-
878	376678.30	1375402.76	Картометрический метод	0.1	-
879	376671.48	1375395.58	Картометрический метод	0.1	-
880	376666.50	1375390.35	Картометрический метод	0.1	-
881	376660.13	1375383.66	Картометрический метод	0.1	-
882	376650.89	1375374.11	Картометрический метод	0.1	-
883	376642.72	1375360.72	Картометрический метод	0.1	-
884	376641.51	1375354.88	Картометрический метод	0.1	-
885	376634.02	1375344.14	Картометрический метод	0.1	-
886	376579.50	1375313.48	Картометрический метод	0.1	-
874	376563.34	1375342.21	Картометрический	0.1	-

Сведения о местоположении границ объекта					
1. Система координат МСК-63, зона 1					
2. Сведения о характерных точках границ объекта					
Обозначение характерных точек границ	Координаты, м		Метод определения координат характерной точки	Средняя квадратическая погрешность положения характерной точки (M _t), м	Описание обозначения точки на местности (при наличии)
	X	Y			
			метод		
					-
887	377174.88	1375677.17	Картометрический метод	0.1	-
888	377198.50	1375684.20	Картометрический метод	0.1	-
889	377174.88	1375675.69	Картометрический метод	0.1	-
887	377174.88	1375677.17	Картометрический метод	0.1	-
					-
890	377505.14	1375747.30	Картометрический метод	0.1	-
891	377509.49	1375725.29	Картометрический метод	0.1	-
892	377512.43	1375725.87	Картометрический метод	0.1	-
893	377508.08	1375747.90	Картометрический метод	0.1	-
890	377505.14	1375747.30	Картометрический метод	0.1	-
					-
894	377521.63	1375750.66	Картометрический метод	0.1	-
895	377524.13	1375737.91	Картометрический метод	0.1	-
896	377528.89	1375729.15	Картометрический метод	0.1	-
897	377524.57	1375751.25	Картометрический метод	0.1	-
894	377521.63	1375750.66	Картометрический метод	0.1	-
					-
898	377537.98	1375753.98	Картометрический метод	0.1	-
899	377542.46	1375731.87	Картометрический метод	0.1	-
900	377545.40	1375732.45	Картометрический метод	0.1	-
901	377540.92	1375754.58	Картометрический метод	0.1	-
898	377537.98	1375753.98	Картометрический метод	0.1	-
					-
902	377704.17	1375737.28	Картометрический метод	0.1	-
903	377723.68	1375741.26	Картометрический метод	0.1	-
904	377720.93	1375747.32	Картометрический метод	0.1	-
905	377726.28	1375748.36	Картометрический	0.1	-

Сведения о местоположении границ объекта

1. Система координат МСК-63, зона 1

2. Сведения о характерных точках границ объекта

Обозначение характерных точек границ	Координаты, м		Метод определения координат характерной точки	Средняя квадратическая погрешность положения характерной точки (M _t), м	Описание обозначения точки на местности (при наличии)
	X	Y			
			метод		
906	377726.16	1375748.95	Картометрический метод	0.1	-
907	377734.12	1375750.30	Картометрический метод	0.1	-
908	377869.93	1375780.01	Картометрический метод	0.1	-
909	377989.64	1375807.24	Картометрический метод	0.1	-
910	377990.06	1375804.83	Картометрический метод	0.1	-
911	377990.62	1375801.56	Картометрический метод	0.1	-
912	377990.99	1375801.63	Картометрический метод	0.1	-
913	377990.50	1375804.91	Картометрический метод	0.1	-
914	378093.66	1375825.85	Картометрический метод	0.1	-
915	378096.13	1375826.52	Картометрический метод	0.1	-
916	378111.38	1375830.62	Картометрический метод	0.1	-
917	378111.38	1375830.62	Картометрический метод	0.1	-
918	378111.80	1375830.73	Картометрический метод	0.1	-
919	378162.05	1375844.32	Картометрический метод	0.1	-
920	378167.43	1375845.68	Картометрический метод	0.1	-
921	378211.65	1375857.55	Картометрический метод	0.1	-
922	378212.55	1375849.25	Картометрический метод	0.1	-
923	378235.65	1375852.85	Картометрический метод	0.1	-
924	378237.72	1375837.11	Картометрический метод	0.1	-
925	378259.02	1375832.94	Картометрический метод	0.1	-
926	378277.34	1375856.44	Картометрический метод	0.1	-
927	378292.17	1375858.83	Картометрический метод	0.1	-
928	378296.19	1375859.48	Картометрический метод	0.1	-
929	378319.66	1375863.30	Картометрический метод	0.1	-
930	378319.01	1375867.71	Картометрический метод	0.1	-

Сведения о местоположении границ объекта

1. Система координат МСК-63, зона 1

2. Сведения о характерных точках границ объекта

Обозначение характерных точек границ	Координаты, м		Метод определения координат характерной точки	Средняя квадратическая погрешность положения характерной точки (M _t), м	Описание обозначения точки на местности (при наличии)
	X	Y			
931	378318.44	1375871.67	Картометрический метод	0.1	-
932	378317.69	1375876.74	Картометрический метод	0.1	-
933	378318.92	1375878.91	Картометрический метод	0.1	-
934	378320.25	1375881.27	Картометрический метод	0.1	-
935	378322.21	1375884.73	Картометрический метод	0.1	-
936	378323.21	1375884.83	Картометрический метод	0.1	-
937	378323.91	1375884.90	Картометрический метод	0.1	-
938	378324.71	1375884.99	Картометрический метод	0.1	-
939	378326.93	1375882.52	Картометрический метод	0.1	-
940	378327.39	1375882.63	Картометрический метод	0.1	-
941	378340.77	1375884.56	Картометрический метод	0.1	-
942	378349.74	1375885.87	Картометрический метод	0.1	-
943	378354.79	1375886.31	Картометрический метод	0.1	-
944	378359.62	1375886.73	Картометрический метод	0.1	-
945	378377.14	1375888.26	Картометрический метод	0.1	-
946	378379.59	1375888.99	Картометрический метод	0.1	-
947	378386.75	1375891.15	Картометрический метод	0.1	-
948	378388.12	1375891.55	Картометрический метод	0.1	-
949	378388.89	1375891.75	Картометрический метод	0.1	-
950	378402.99	1375895.47	Картометрический метод	0.1	-
951	378420.44	1375900.12	Картометрический метод	0.1	-
952	378433.37	1375901.50	Картометрический метод	0.1	-
953	378439.59	1375901.85	Картометрический метод	0.1	-
954	378443.28	1375902.56	Картометрический метод	0.1	-
955	378450.36	1375903.32	Картометрический метод	0.1	-
956	378451.51	1375903.44	Картометрический	0.1	-

Сведения о местоположении границ объекта					
1. Система координат МСК-63, зона 1					
2. Сведения о характерных точках границ объекта					
Обозначение характерных точек границ	Координаты, м		Метод определения координат характерной точки	Средняя квадратическая погрешность положения характерной точки (M _t), м	Описание обозначения точки на местности (при наличии)
	X	Y			
			метод		
957	378451.74	1375902.36	Картометрический метод	0.1	-
958	378494.25	1375912.38	Картометрический метод	0.1	-
959	378531.24	1375921.10	Картометрический метод	0.1	-
960	378531.64	1375919.39	Картометрический метод	0.1	-
961	378535.60	1375902.63	Картометрический метод	0.1	-
962	378542.28	1375903.94	Картометрический метод	0.1	-
963	378536.81	1375920.31	Картометрический метод	0.1	-
964	378546.34	1375922.02	Картометрический метод	0.1	-
965	378547.14	1375917.38	Картометрический метод	0.1	-
966	378549.23	1375905.22	Картометрический метод	0.1	-
967	378554.24	1375876.21	Картометрический метод	0.1	-
968	378555.97	1375866.17	Картометрический метод	0.1	-
969	378556.40	1375863.66	Картометрический метод	0.1	-
970	378558.73	1375841.41	Картометрический метод	0.1	-
971	378559.71	1375832.02	Картометрический метод	0.1	-
972	378563.44	1375763.88	Картометрический метод	0.1	-
973	378564.03	1375754.38	Картометрический метод	0.1	-
974	378570.26	1375744.95	Картометрический метод	0.1	-
975	378569.58	1375736.60	Картометрический метод	0.1	-
976	378578.27	1375693.81	Картометрический метод	0.1	-
977	378522.58	1375683.05	Картометрический метод	0.1	-
978	378513.84	1375726.99	Картометрический метод	0.1	-
979	378485.56	1375722.12	Картометрический метод	0.1	-
980	378501.50	1375635.87	Картометрический метод	0.1	-
981	378503.25	1375626.38	Картометрический метод	0.1	-

Сведения о местоположении границ объекта

1. Система координат МСК-63, зона 1

2. Сведения о характерных точках границ объекта

Обозначение характерных точек границ	Координаты, м		Метод определения координат характерной точки	Средняя квадратическая погрешность положения характерной точки (M _t), м	Описание обозначения точки на местности (при наличии)
	X	Y			
982	378518.37	1375544.64	Картометрический метод	0.1	-
983	378524.14	1375515.02	Картометрический метод	0.1	-
984	378525.99	1375505.53	Картометрический метод	0.1	-
985	378547.27	1375396.29	Картометрический метод	0.1	-
986	378548.98	1375386.58	Картометрический метод	0.1	-
987	378539.97	1375384.74	Картометрический метод	0.1	-
988	378477.94	1375372.21	Картометрический метод	0.1	-
989	378471.94	1375371.00	Картометрический метод	0.1	-
990	378382.28	1375352.88	Картометрический метод	0.1	-
991	378380.38	1375362.25	Картометрический метод	0.1	-
992	378354.28	1375357.33	Картометрический метод	0.1	-
993	378364.32	1375335.27	Картометрический метод	0.1	-
994	378364.92	1375333.69	Картометрический метод	0.1	-
995	378364.97	1375333.69	Картометрический метод	0.1	-
996	378377.68	1375299.98	Картометрический метод	0.1	-
997	378382.78	1375301.52	Картометрический метод	0.1	-
998	378401.81	1375306.24	Картометрический метод	0.1	-
999	378451.07	1375318.46	Картометрический метод	0.1	-
1000	378452.29	1375318.70	Картометрический метод	0.1	-
1001	378497.84	1375327.59	Картометрический метод	0.1	-
1002	378512.60	1375331.36	Картометрический метод	0.1	-
1003	378516.62	1375332.39	Картометрический метод	0.1	-
1004	378531.80	1375338.11	Картометрический метод	0.1	-
1005	378539.90	1375340.73	Картометрический метод	0.1	-
1006	378549.22	1375343.59	Картометрический метод	0.1	-
1007	378561.40	1375346.05	Картометрический	0.1	-

Сведения о местоположении границ объекта

1. Система координат МСК-63, зона 1

2. Сведения о характерных точках границ объекта

Обозначение характерных точек границ	Координаты, м		Метод определения координат характерной точки	Средняя квадратическая погрешность положения характерной точки (M _t), м	Описание обозначения точки на местности (при наличии)
	X	Y			
			метод		
1008	378568.36	1375348.63	Картометрический метод	0.1	-
1009	378575.22	1375352.67	Картометрический метод	0.1	-
1010	378582.41	1375356.41	Картометрический метод	0.1	-
1011	378585.59	1375357.40	Картометрический метод	0.1	-
1012	378588.47	1375342.55	Картометрический метод	0.1	-
1013	378543.36	1375332.31	Картометрический метод	0.1	-
1014	378517.78	1375326.50	Картометрический метод	0.1	-
1015	378450.19	1375308.62	Картометрический метод	0.1	-
1016	378390.45	1375290.16	Картометрический метод	0.1	-
1017	378367.64	1375283.11	Картометрический метод	0.1	-
1018	378379.02	1375227.65	Картометрический метод	0.1	-
1019	378389.65	1375175.92	Картометрический метод	0.1	-
1020	378399.68	1375127.00	Картометрический метод	0.1	-
1021	378405.79	1375097.47	Картометрический метод	0.1	-
1022	378412.94	1375097.60	Картометрический метод	0.1	-
1023	378415.65	1375098.69	Картометрический метод	0.1	-
1024	378422.46	1375101.40	Картометрический метод	0.1	-
1025	378427.10	1375101.42	Картометрический метод	0.1	-
1026	378436.61	1375099.50	Картометрический метод	0.1	-
1027	378445.04	1375095.42	Картометрический метод	0.1	-
1028	378466.82	1375094.88	Картометрический метод	0.1	-
1029	378466.83	1375094.88	Картометрический метод	0.1	-
1030	378504.93	1375097.59	Картометрический метод	0.1	-
1031	378517.47	1375100.61	Картометрический метод	0.1	-
1032	378491.39	1375079.84	Картометрический метод	0.1	-

Сведения о местоположении границ объекта					
1. Система координат МСК-63, зона 1					
2. Сведения о характерных точках границ объекта					
Обозначение характерных точек границ	Координаты, м		Метод определения координат характерной точки	Средняя квадратическая погрешность положения характерной точки (M _t), м	Описание обозначения точки на местности (при наличии)
	X	Y			
1033	378390.51	1375080.64	Картометрический метод	0.1	-
1034	378368.10	1375073.11	Картометрический метод	0.1	-
1035	378432.13	1374883.13	Картометрический метод	0.1	-
1036	378422.60	1374880.33	Картометрический метод	0.1	-
1037	378336.26	1374854.96	Картометрический метод	0.1	-
1038	378304.99	1374845.78	Картометрический метод	0.1	-
1039	378286.42	1374900.88	Картометрический метод	0.1	-
1040	378240.96	1375035.76	Картометрический метод	0.1	-
1041	378240.87	1375035.99	Картометрический метод	0.1	-
1042	378271.86	1375045.21	Картометрический метод	0.1	-
1043	378270.22	1375050.63	Картометрический метод	0.1	-
1044	378261.68	1375076.36	Картометрический метод	0.1	-
1045	378220.96	1375198.93	Картометрический метод	0.1	-
1046	378217.69	1375206.22	Картометрический метод	0.1	-
1047	378215.63	1375209.71	Картометрический метод	0.1	-
1048	378211.93	1375217.56	Картометрический метод	0.1	-
1049	378226.54	1375224.32	Картометрический метод	0.1	-
1050	378231.56	1375226.63	Картометрический метод	0.1	-
1051	378232.22	1375226.89	Картометрический метод	0.1	-
1052	378232.18	1375226.94	Картометрический метод	0.1	-
1053	378236.04	1375228.72	Картометрический метод	0.1	-
1054	378256.80	1375235.83	Картометрический метод	0.1	-
1055	378256.06	1375237.98	Картометрический метод	0.1	-
1056	378343.95	1375278.63	Картометрический метод	0.1	-
1057	378344.09	1375278.71	Картометрический метод	0.1	-
1058	378355.05	1375284.87	Картометрический	0.1	-

Сведения о местоположении границ объекта					
1. Система координат МСК-63, зона 1					
2. Сведения о характерных точках границ объекта					
Обозначение характерных точек границ	Координаты, м		Метод определения координат характерной точки	Средняя квадратическая погрешность положения характерной точки (M _t), м	Описание обозначения точки на местности (при наличии)
	X	Y			
			метод		
1059	378333.81	1375339.23	Картометрический метод	0.1	-
1060	378263.82	1375480.66	Картометрический метод	0.1	-
1061	378256.95	1375514.10	Картометрический метод	0.1	-
1062	378235.65	1375695.51	Картометрический метод	0.1	-
1063	378283.39	1375695.51	Картометрический метод	0.1	-
1064	378283.38	1375755.52	Картометрический метод	0.1	-
1065	378278.24	1375807.32	Картометрический метод	0.1	-
1066	378142.25	1375799.70	Картометрический метод	0.1	-
1067	378090.04	1375762.80	Картометрический метод	0.1	-
1068	378086.23	1375770.26	Картометрический метод	0.1	-
1069	378027.81	1375750.43	Картометрический метод	0.1	-
1070	378000.20	1375740.25	Картометрический метод	0.1	-
1071	377998.11	1375754.13	Картометрический метод	0.1	-
1072	377967.21	1375746.40	Картометрический метод	0.1	-
1073	377957.91	1375736.76	Картометрический метод	0.1	-
1074	377919.60	1375621.49	Картометрический метод	0.1	-
1075	377913.88	1375574.81	Картометрический метод	0.1	-
1076	377901.69	1375583.62	Картометрический метод	0.1	-
1077	377866.11	1375595.73	Картометрический метод	0.1	-
1078	377847.20	1375602.29	Картометрический метод	0.1	-
1079	377840.19	1375621.37	Картометрический метод	0.1	-
1080	377825.14	1375634.17	Картометрический метод	0.1	-
1081	377802.85	1375647.52	Картометрический метод	0.1	-
1082	377787.10	1375672.12	Картометрический метод	0.1	-
1083	377788.06	1375679.51	Картометрический метод	0.1	-

Сведения о местоположении границ объекта

1. Система координат МСК-63, зона 1

2. Сведения о характерных точках границ объекта

Обозначение характерных точек границ	Координаты, м		Метод определения координат характерной точки	Средняя квадратическая погрешность положения характерной точки (Мт), м	Описание обозначения точки на местности (при наличии)
	X	Y			
1084	377792.66	1375684.44	Картометрический метод	0.1	-
1085	377798.42	1375692.94	Картометрический метод	0.1	-
1086	377809.29	1375702.03	Картометрический метод	0.1	-
1087	377829.18	1375714.62	Картометрический метод	0.1	-
1088	377846.32	1375722.38	Картометрический метод	0.1	-
1089	377869.57	1375731.31	Картометрический метод	0.1	-
1090	377903.27	1375738.50	Картометрический метод	0.1	-
1091	377926.13	1375747.25	Картометрический метод	0.1	-
1092	377935.02	1375750.31	Картометрический метод	0.1	-
1093	377919.95	1375753.28	Картометрический метод	0.1	-
1094	377901.79	1375756.14	Картометрический метод	0.1	-
1095	377887.46	1375757.42	Картометрический метод	0.1	-
1096	377872.81	1375759.32	Картометрический метод	0.1	-
1097	377865.04	1375763.09	Картометрический метод	0.1	-
1098	377855.70	1375766.91	Картометрический метод	0.1	-
1099	377846.58	1375766.48	Картометрический метод	0.1	-
1100	377841.27	1375760.76	Картометрический метод	0.1	-
1101	377839.36	1375752.06	Картометрический метод	0.1	-
1102	377842.32	1375740.08	Картометрический метод	0.1	-
1103	377839.77	1375730.53	Картометрический метод	0.1	-
1104	377831.18	1375722.58	Картометрический метод	0.1	-
1105	377809.53	1375717.48	Картометрический метод	0.1	-
1106	377794.55	1375717.48	Картометрический метод	0.1	-
1107	377783.73	1375718.13	Картометрический метод	0.1	-
1108	377775.45	1375715.57	Картометрический метод	0.1	-
1109	377768.12	1375714.62	Картометрический	0.1	-

Сведения о местоположении границ объекта					
1. Система координат МСК-63, зона 1					
2. Сведения о характерных точках границ объекта					
Обозначение характерных точек границ	Координаты, м		Метод определения координат характерной точки	Средняя квадратическая погрешность положения характерной точки (M _t), м	Описание обозначения точки на местности (при наличии)
	X	Y			
			метод		
1110	377762.39	1375718.12	Картометрический метод	0.1	-
1111	377754.01	1375722.34	Картометрический метод	0.1	-
1112	377743.18	1375723.18	Картометрический метод	0.1	-
1113	377734.90	1375723.82	Картометрический метод	0.1	-
1114	377730.98	1375725.24	Картометрический метод	0.1	-
1115	377727.04	1375726.58	Картометрический метод	0.1	-
1116	377717.91	1375728.48	Картометрический метод	0.1	-
1117	377708.25	1375736.10	Картометрический метод	0.1	-
902	377704.17	1375737.28	Картометрический метод	0.1	-
					-
1118	377846.52	1375636.14	Картометрический метод	0.1	-
1119	377846.70	1375636.15	Картометрический метод	0.1	-
1120	377846.70	1375636.33	Картометрический метод	0.1	-
1121	377846.52	1375636.33	Картометрический метод	0.1	-
1118	377846.52	1375636.14	Картометрический метод	0.1	-
					-
1122	377899.24	1375614.37	Картометрический метод	0.1	-
1123	377899.43	1375614.37	Картометрический метод	0.1	-
1124	377899.43	1375614.55	Картометрический метод	0.1	-
1125	377899.25	1375614.55	Картометрический метод	0.1	-
1122	377899.24	1375614.37	Картометрический метод	0.1	-
					-
1126	378240.73	1375847.76	Картометрический метод	0.1	-
1127	378244.70	1375848.22	Картометрический метод	0.1	-
1128	378245.60	1375840.26	Картометрический метод	0.1	-
1129	378241.62	1375839.81	Картометрический метод	0.1	-
1126	378240.73	1375847.76	Картометрический	0.1	-

Сведения о местоположении границ объекта

1. Система координат МСК-63, зона 1

2. Сведения о характерных точках границ объекта

Обозначение характерных точек границ	Координаты, м		Метод определения координат характерной точки	Средняя квадратическая погрешность положения характерной точки (Mт), м	Описание обозначения точки на местности (при наличии)
	X	Y			
			метод		
					-
1130	378255.65	1375858.51	Картометрический метод	0.1	-
1131	378263.11	1375860.01	Картометрический метод	0.1	-
1132	378267.64	1375863.08	Картометрический метод	0.1	-
1133	378275.04	1375865.10	Картометрический метод	0.1	-
1134	378275.77	1375856.21	Картометрический метод	0.1	-
1135	378264.31	1375842.64	Картометрический метод	0.1	-
1136	378256.39	1375842.08	Картометрический метод	0.1	-
1130	378255.65	1375858.51	Картометрический метод	0.1	-
					-
1137	378623.56	1375121.18	Картометрический метод	0.1	-
1138	378693.43	1375133.37	Картометрический метод	0.1	-
1139	378719.36	1375172.26	Картометрический метод	0.1	-
1140	378723.99	1375193.70	Картометрический метод	0.1	-
1141	378722.47	1375202.38	Картометрический метод	0.1	-
1142	378704.67	1375262.26	Картометрический метод	0.1	-
1143	378710.67	1375263.80	Картометрический метод	0.1	-
1144	378716.52	1375244.61	Картометрический метод	0.1	-
1145	378718.50	1375237.92	Картометрический метод	0.1	-
1146	378728.02	1375205.74	Картометрический метод	0.1	-
1147	378729.73	1375191.79	Картометрический метод	0.1	-
1148	378728.02	1375178.92	Картометрический метод	0.1	-
1149	378724.56	1375167.68	Картометрический метод	0.1	-
1150	378717.72	1375156.86	Картометрический метод	0.1	-
1151	378709.61	1375146.86	Картометрический метод	0.1	-
1152	378705.73	1375139.83	Картометрический метод	0.1	-

Сведения о местоположении границ объекта

1. Система координат МСК-63, зона 1

2. Сведения о характерных точках границ объекта

Обозначение характерных точек границ	Координаты, м		Метод определения координат характерной точки	Средняя квадратическая погрешность положения характерной точки (M _t), м	Описание обозначения точки на местности (при наличии)
	X	Y			
1153	378687.51	1375125.96	Картометрический метод	0.1	-
1154	378680.65	1375124.13	Картометрический метод	0.1	-
1155	378656.42	1375117.25	Картометрический метод	0.1	-
1156	378646.09	1375116.41	Картометрический метод	0.1	-
1157	378624.67	1375114.24	Картометрический метод	0.1	-
1137	378623.56	1375121.18	Картометрический метод	0.1	-
					-
1158	379658.77	1376225.66	Картометрический метод	0.1	-
1159	379660.80	1376230.41	Картометрический метод	0.1	-
1160	379664.08	1376233.89	Картометрический метод	0.1	-
1161	379667.55	1376236.98	Картометрический метод	0.1	-
1162	379673.15	1376240.06	Картометрический метод	0.1	-
1163	379682.80	1376244.69	Картометрический метод	0.1	-
1164	379696.69	1376248.17	Картометрический метод	0.1	-
1165	379702.67	1376248.94	Картометрический метод	0.1	-
1166	379718.50	1376251.45	Картометрический метод	0.1	-
1167	379733.55	1376251.64	Картометрический метод	0.1	-
1168	379742.23	1376249.90	Картометрический метод	0.1	-
1169	379748.21	1376245.47	Картометрический метод	0.1	-
1170	379753.62	1376237.94	Картометрический метод	0.1	-
1171	379758.58	1376228.15	Картометрический метод	0.1	-
1172	379760.45	1376221.70	Картометрический метод	0.1	-
1173	379762.37	1376216.04	Картометрический метод	0.1	-
1174	379766.26	1376212.79	Картометрический метод	0.1	-
1175	379781.04	1376215.47	Картометрический метод	0.1	-
1176	379784.07	1376205.06	Картометрический метод	0.1	-

Сведения о местоположении границ объекта					
1. Система координат МСК-63, зона 1					
2. Сведения о характерных точках границ объекта					
Обозначение характерных точек границ	Координаты, м		Метод определения координат характерной точки	Средняя квадратическая погрешность положения характерной точки (M _t), м	Описание обозначения точки на местности (при наличии)
	X	Y			
1177	379769.95	1376203.02	Картометрический метод	0.1	-
1178	379665.01	1376187.87	Картометрический метод	0.1	-
1179	379664.06	1376194.74	Картометрический метод	0.1	-
1158	379658.77	1376225.66	Картометрический метод	0.1	-
					-
1180	379675.12	1376142.34	Картометрический метод	0.1	-
1181	379792.07	1376170.16	Картометрический метод	0.1	-
1182	379792.75	1376170.18	Картометрический метод	0.1	-
1183	379795.38	1376158.25	Картометрический метод	0.1	-
1184	379784.03	1376153.68	Картометрический метод	0.1	-
1185	379779.65	1376151.01	Картометрический метод	0.1	-
1186	379777.17	1376146.24	Картометрический метод	0.1	-
1187	379778.88	1376134.80	Картометрический метод	0.1	-
1188	379780.80	1376120.87	Картометрический метод	0.1	-
1189	379778.32	1376114.94	Картометрический метод	0.1	-
1190	379773.65	1376110.31	Картометрический метод	0.1	-
1191	379766.75	1376106.35	Картометрический метод	0.1	-
1192	379756.06	1376102.53	Картометрический метод	0.1	-
1193	379736.41	1376096.81	Картометрический метод	0.1	-
1194	379713.14	1376092.81	Картометрический метод	0.1	-
1195	379697.50	1376091.09	Картометрический метод	0.1	-
1196	379688.46	1376093.40	Картометрический метод	0.1	-
1197	379683.91	1376096.70	Картометрический метод	0.1	-
1198	379682.87	1376102.13	Картометрический метод	0.1	-
1199	379675.50	1376140.37	Картометрический метод	0.1	-
1180	379675.12	1376142.34	Картометрический метод	0.1	-

Сведения о местоположении границ объекта					
1. Система координат МСК-63, зона 1					
2. Сведения о характерных точках границ объекта					
Обозначение характерных точек границ	Координаты, м		Метод определения координат характерной точки	Средняя квадратическая погрешность положения характерной точки (M _t), м	Описание обозначения точки на местности (при наличии)
	X	Y			
					-
1200	379814.99	1376210.87	Картометрический метод	0.1	-
1201	379817.93	1376211.32	Картометрический метод	0.1	-
1202	379818.09	1376209.01	Картометрический метод	0.1	-
1203	379815.31	1376208.56	Картометрический метод	0.1	-
1200	379814.99	1376210.87	Картометрический метод	0.1	-
					-
1204	380192.38	1375228.75	Картометрический метод	0.1	-
1205	380211.88	1375234.11	Картометрический метод	0.1	-
1206	380217.08	1375235.54	Картометрический метод	0.1	-
1207	380221.28	1375236.70	Картометрический метод	0.1	-
1208	380221.31	1375236.70	Картометрический метод	0.1	-
1209	380256.63	1375108.13	Картометрический метод	0.1	-
1210	380256.56	1375108.11	Картометрический метод	0.1	-
1211	380251.65	1375106.76	Картометрический метод	0.1	-
1212	380247.26	1375105.56	Картометрический метод	0.1	-
1213	380227.70	1375100.18	Картометрический метод	0.1	-
1204	380192.38	1375228.75	Картометрический метод	0.1	-
					-
1214	380367.98	1372097.65	Картометрический метод	0.1	-
1215	380373.40	1372110.34	Картометрический метод	0.1	-
1216	380388.69	1372146.15	Картометрический метод	0.1	-
1217	380436.86	1372236.79	Картометрический метод	0.1	-
1218	380479.39	1372321.23	Картометрический метод	0.1	-
1219	380512.60	1372383.92	Картометрический метод	0.1	-
1220	380529.68	1372414.98	Картометрический метод	0.1	-
1221	380548.02	1372449.07	Картометрический метод	0.1	-

Сведения о местоположении границ объекта					
1. Система координат МСК-63, зона 1					
2. Сведения о характерных точках границ объекта					
Обозначение характерных точек границ	Координаты, м		Метод определения координат характерной точки	Средняя квадратическая погрешность положения характерной точки (Мт), м	Описание обозначения точки на местности (при наличии)
	X	Y			
1222	380572.80	1372491.45	Картометрический метод	0.1	-
1223	380579.53	1372496.02	Картометрический метод	0.1	-
1224	380580.91	1372486.38	Картометрический метод	0.1	-
1225	380644.97	1372452.87	Картометрический метод	0.1	-
1226	380631.11	1372383.16	Картометрический метод	0.1	-
1227	380625.98	1372383.73	Картометрический метод	0.1	-
1228	380625.75	1372383.76	Картометрический метод	0.1	-
1229	380625.20	1372360.67	Картометрический метод	0.1	-
1230	380640.55	1372359.52	Картометрический метод	0.1	-
1231	380635.96	1372275.93	Картометрический метод	0.1	-
1232	380588.30	1372257.89	Картометрический метод	0.1	-
1233	380587.89	1372257.74	Картометрический метод	0.1	-
1234	380583.97	1372256.53	Картометрический метод	0.1	-
1235	380574.16	1372253.51	Картометрический метод	0.1	-
1236	380541.75	1372243.54	Картометрический метод	0.1	-
1237	380531.52	1372183.80	Картометрический метод	0.1	-
1238	380530.80	1372179.56	Картометрический метод	0.1	-
1239	380514.70	1372085.51	Картометрический метод	0.1	-
1240	380514.78	1372085.35	Картометрический метод	0.1	-
1241	380514.32	1372083.30	Картометрический метод	0.1	-
1242	380512.79	1372082.86	Картометрический метод	0.1	-
1243	380511.52	1372082.49	Картометрический метод	0.1	-
1244	380511.20	1372082.39	Картометрический метод	0.1	-
1245	380510.77	1372082.27	Картометрический метод	0.1	-
1246	380510.37	1372082.15	Картометрический метод	0.1	-
1247	380487.60	1372075.83	Картометрический	0.1	-

Сведения о местоположении границ объекта

1. Система координат МСК-63, зона 1

2. Сведения о характерных точках границ объекта

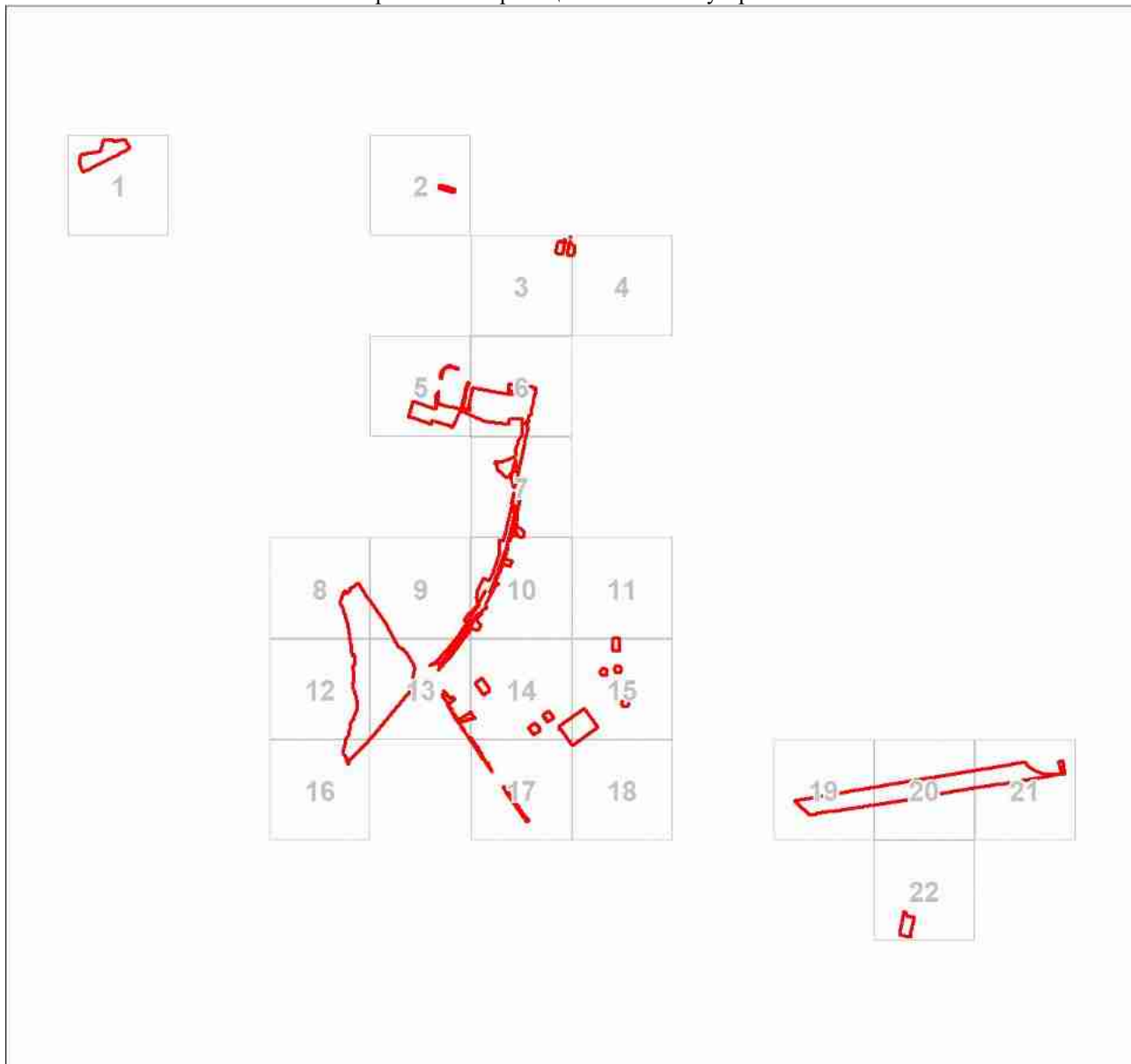
Обозначение характерных точек границ	Координаты, м		Метод определения координат характерной точки	Средняя квадратическая погрешность положения характерной точки (Mt), м	Описание обозначения точки на местности (при наличии)
	X	Y			
			метод		
1248	380445.28	1372063.16	Картометрический метод	0.1	-
1249	380388.46	1372088.63	Картометрический метод	0.1	-
1214	380367.98	1372097.65	Картометрический метод	0.1	-

3. Сведения о характерных точках части (частей) границы объекта

Обозначение характерных точек части границы	Координаты, м		Метод определения координат характерной точки	Средняя квадратическая погрешность положения характерной точки (Mt), м	Описание обозначения точки на местности (при наличии)
	X	Y			
1	2	3	4	5	6
-	-	-	-	-	-


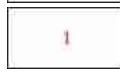

План границ объекта

Обзорная схема границ объекта землеустройства



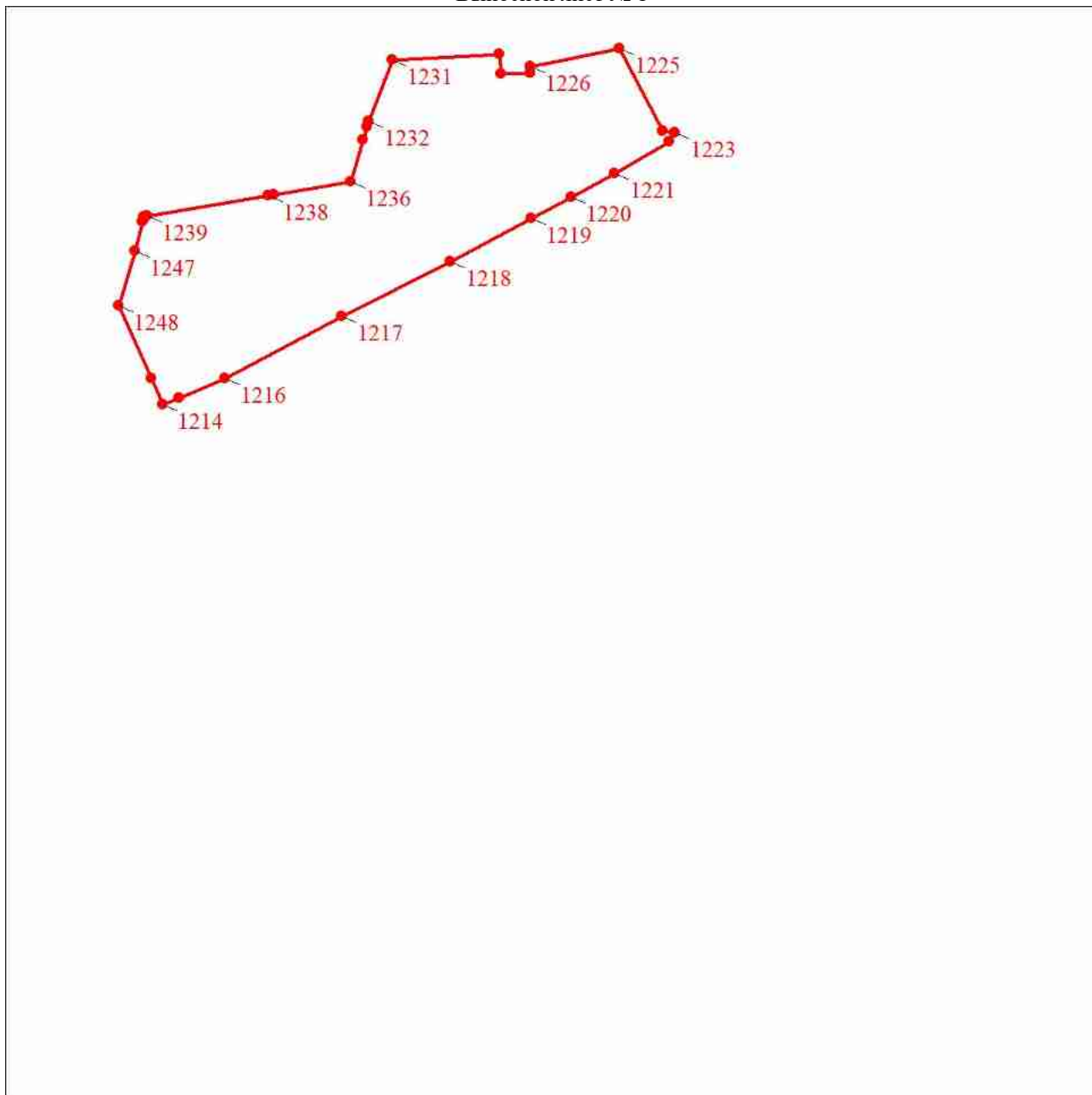
Масштаб 1:56208

Используемые условные знаки и обозначения:

-  Характерная точка границы объекта
-  Надписи номеров характерных точек границы объекта
-  Образующая граница объекта

План границ объекта

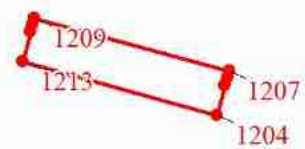
Выносной лист № 1



Масштаб 1:5000

Используемые условные знаки и обозначения:

Условные обозначения представлены на листе 55



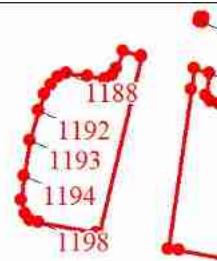
Масштаб 1:5000

Используемые условные знаки и обозначения:

Условные обозначения представлены на листе 55

План границ объекта

Выносной лист № 3



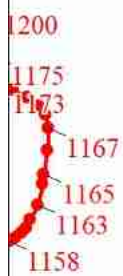
Масштаб 1:5000

Используемые условные знаки и обозначения:

Условные обозначения представлены на листе 55

План границ объекта

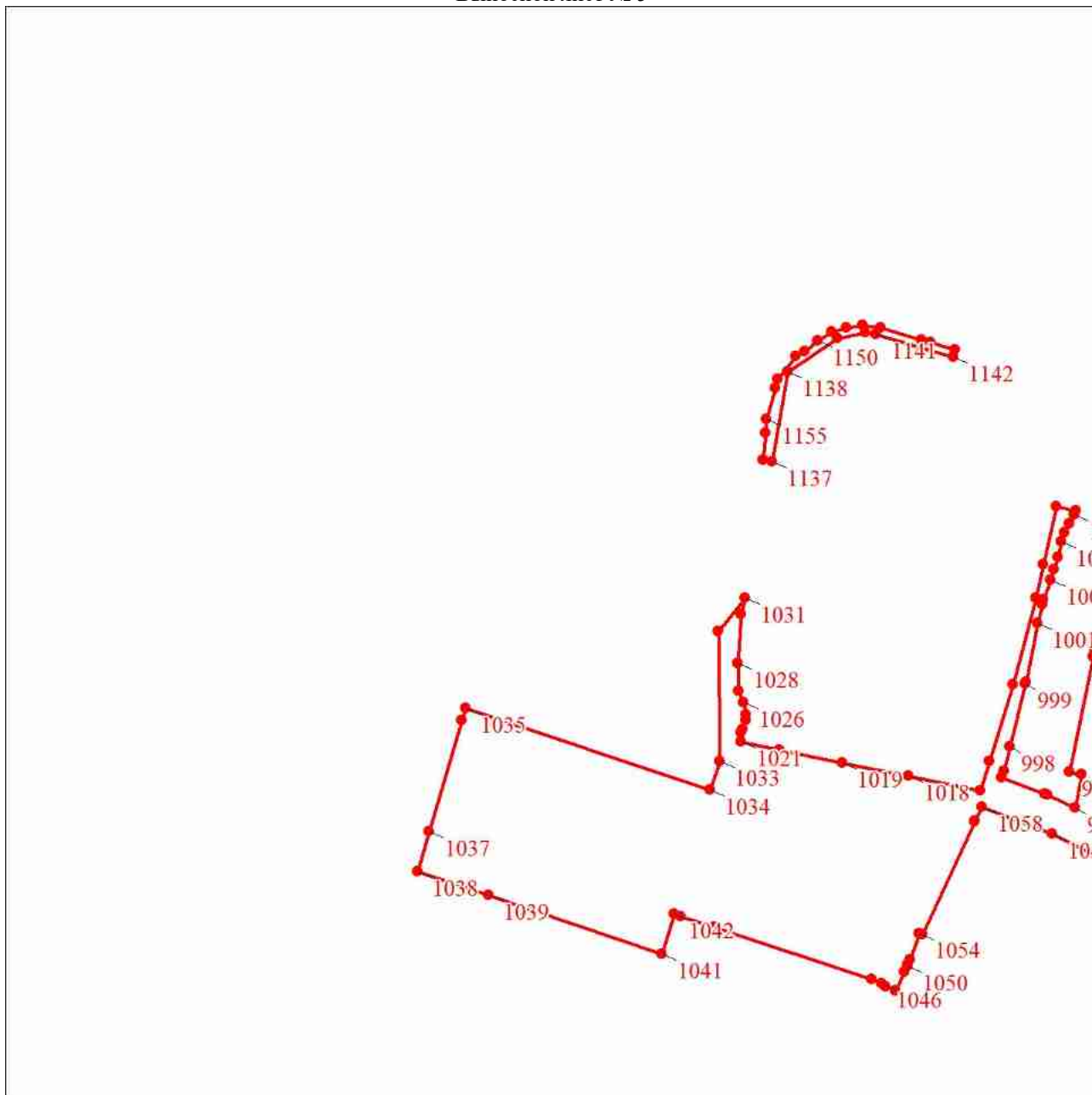
Выносной лист № 4



Масштаб 1:5000

Используемые условные знаки и обозначения:

Условные обозначения представлены на листе 55



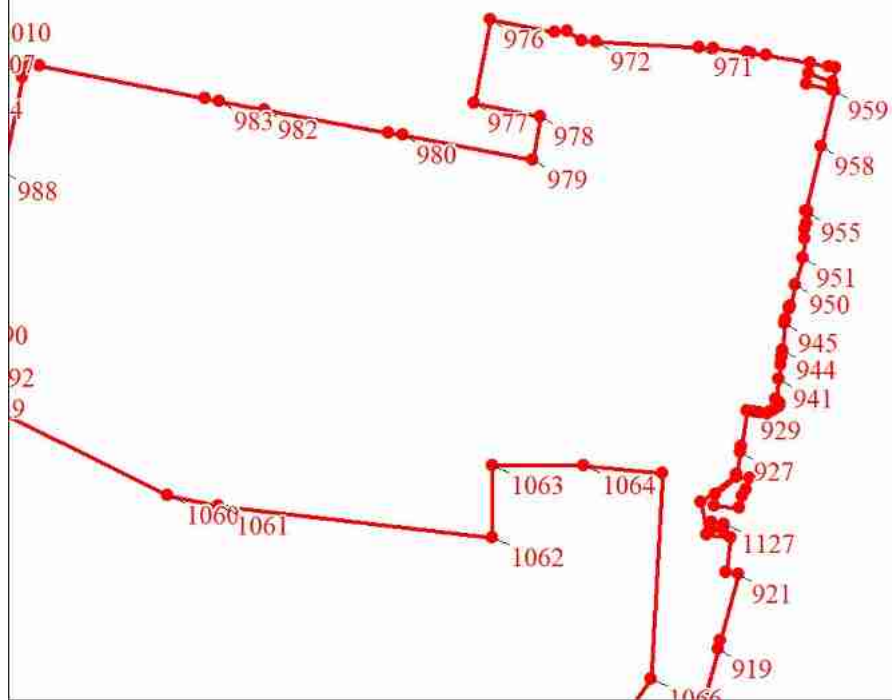
Масштаб 1:5000

Используемые условные знаки и обозначения:

Условные обозначения представлены на листе 55

План границ объекта

Выносной лист № 6



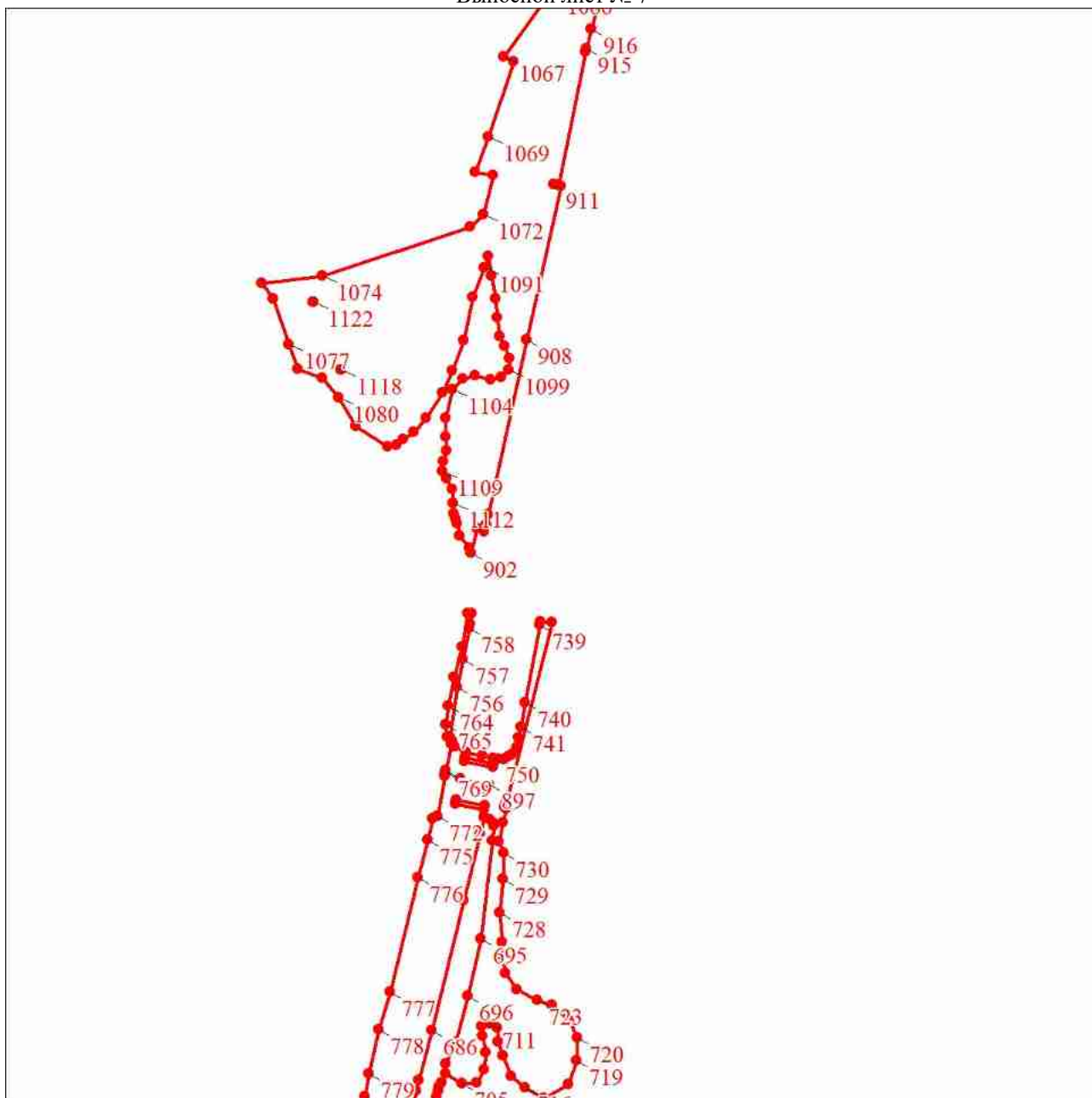
Масштаб 1:5000

Используемые условные знаки и обозначения:

Условные обозначения представлены на листе 55

План границ объекта

Выносной лист № 7



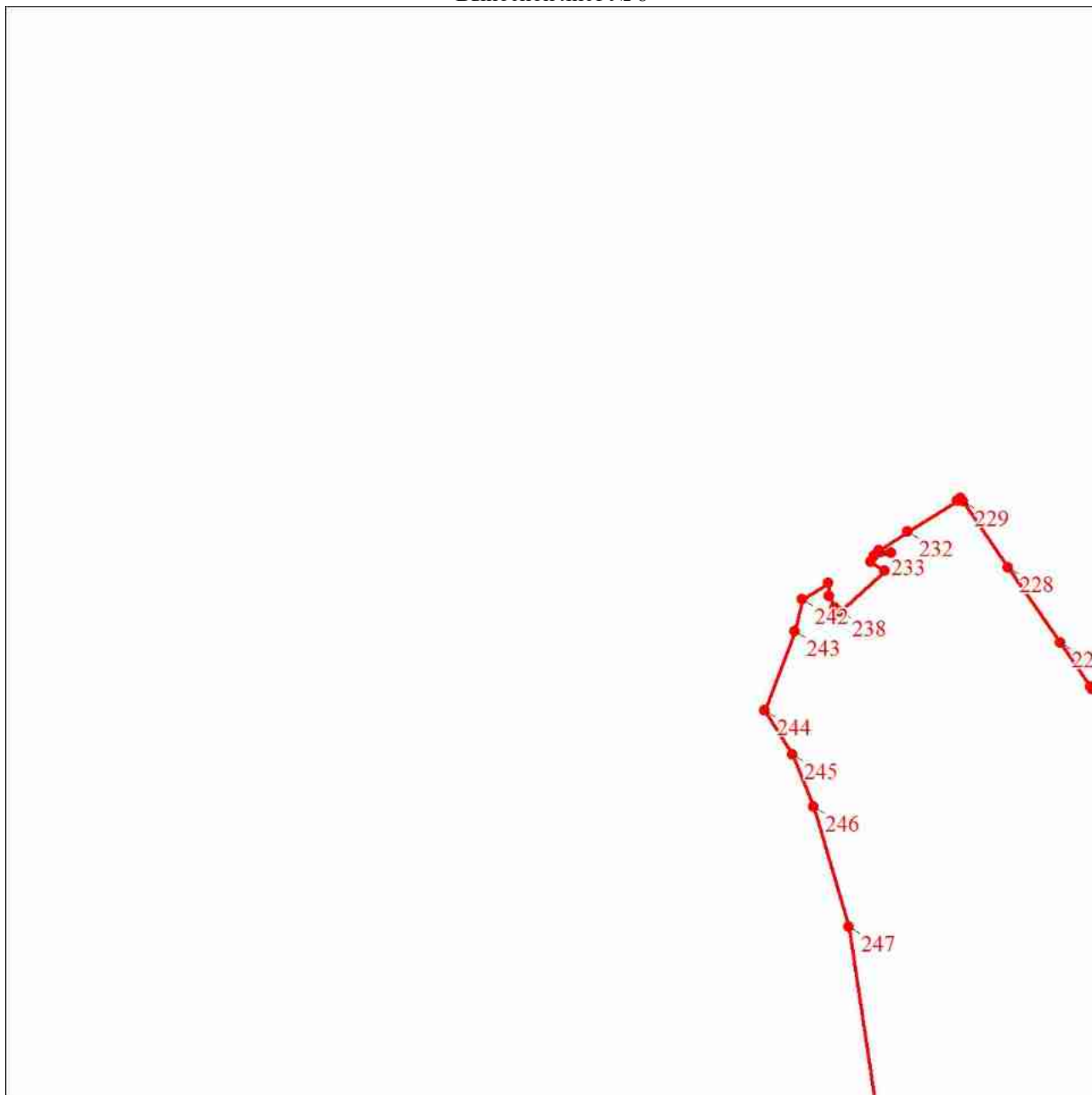
Масштаб 1:5000

Используемые условные знаки и обозначения:

Условные обозначения представлены на листе 55

План границ объекта

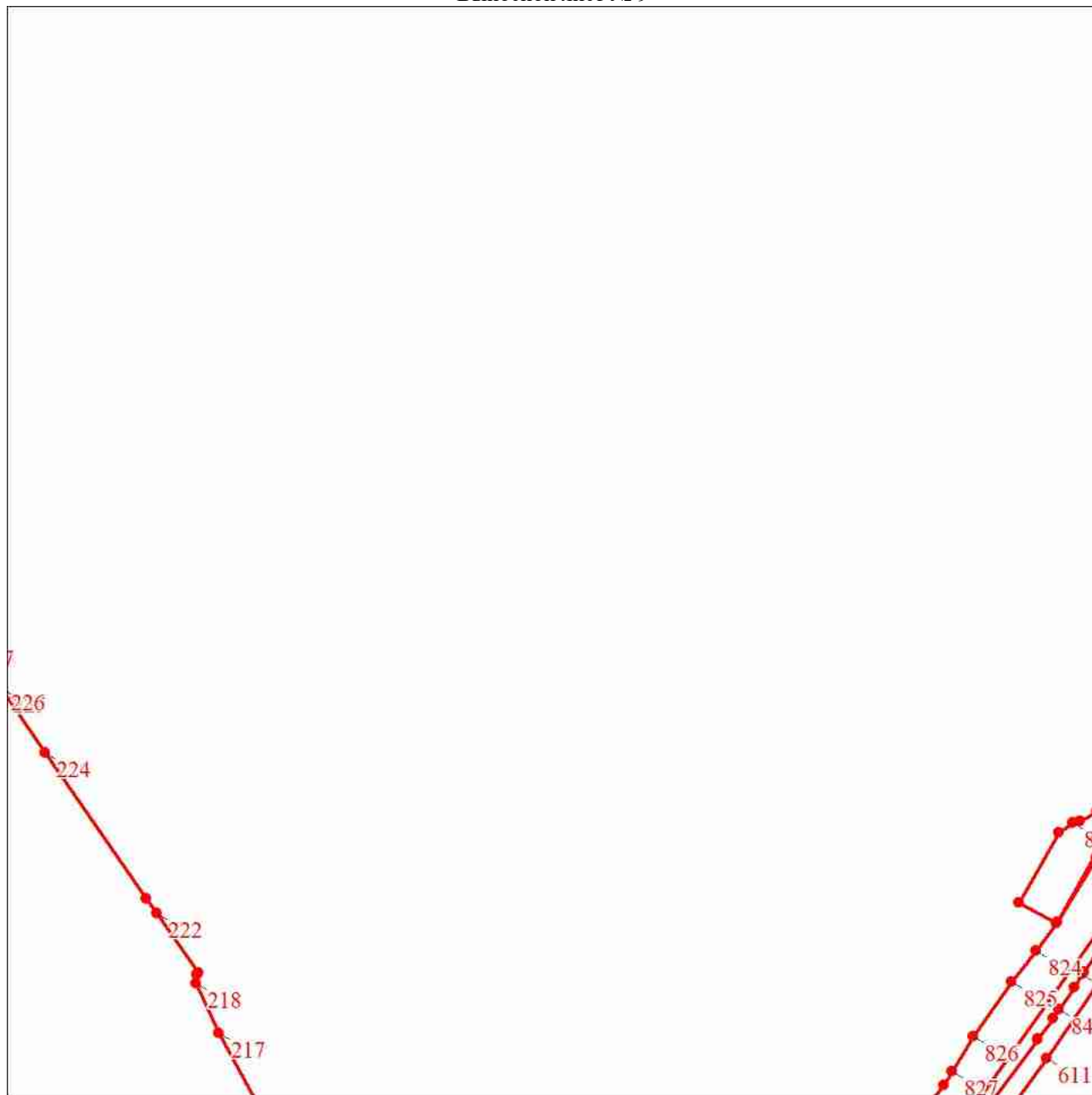
Выносной лист № 8



Масштаб 1:5000

Используемые условные знаки и обозначения:

Условные обозначения представлены на листе 55



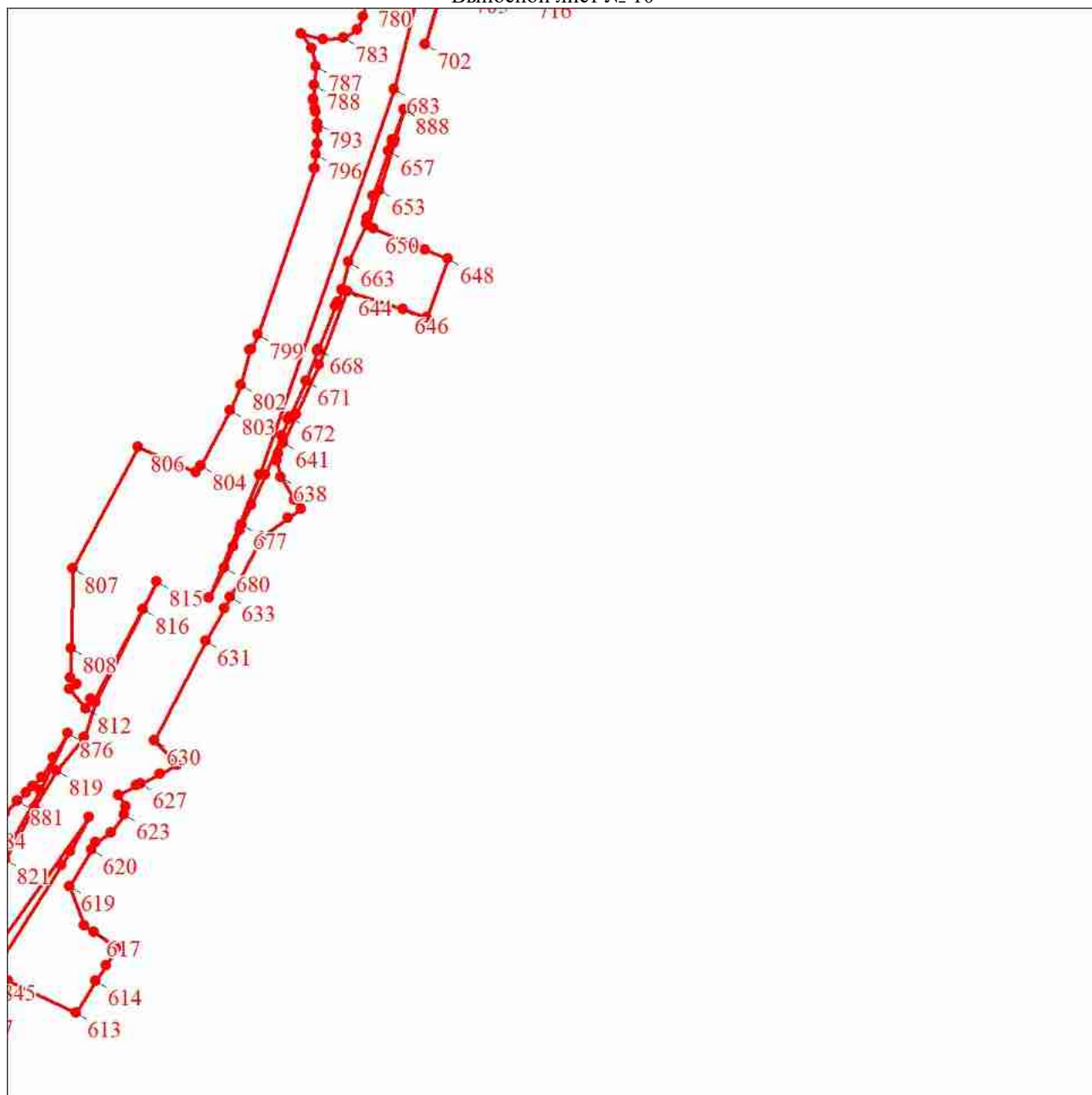
Масштаб 1:5000

Используемые условные знаки и обозначения:

Условные обозначения представлены на листе 55

План границ объекта

Выносной лист № 10



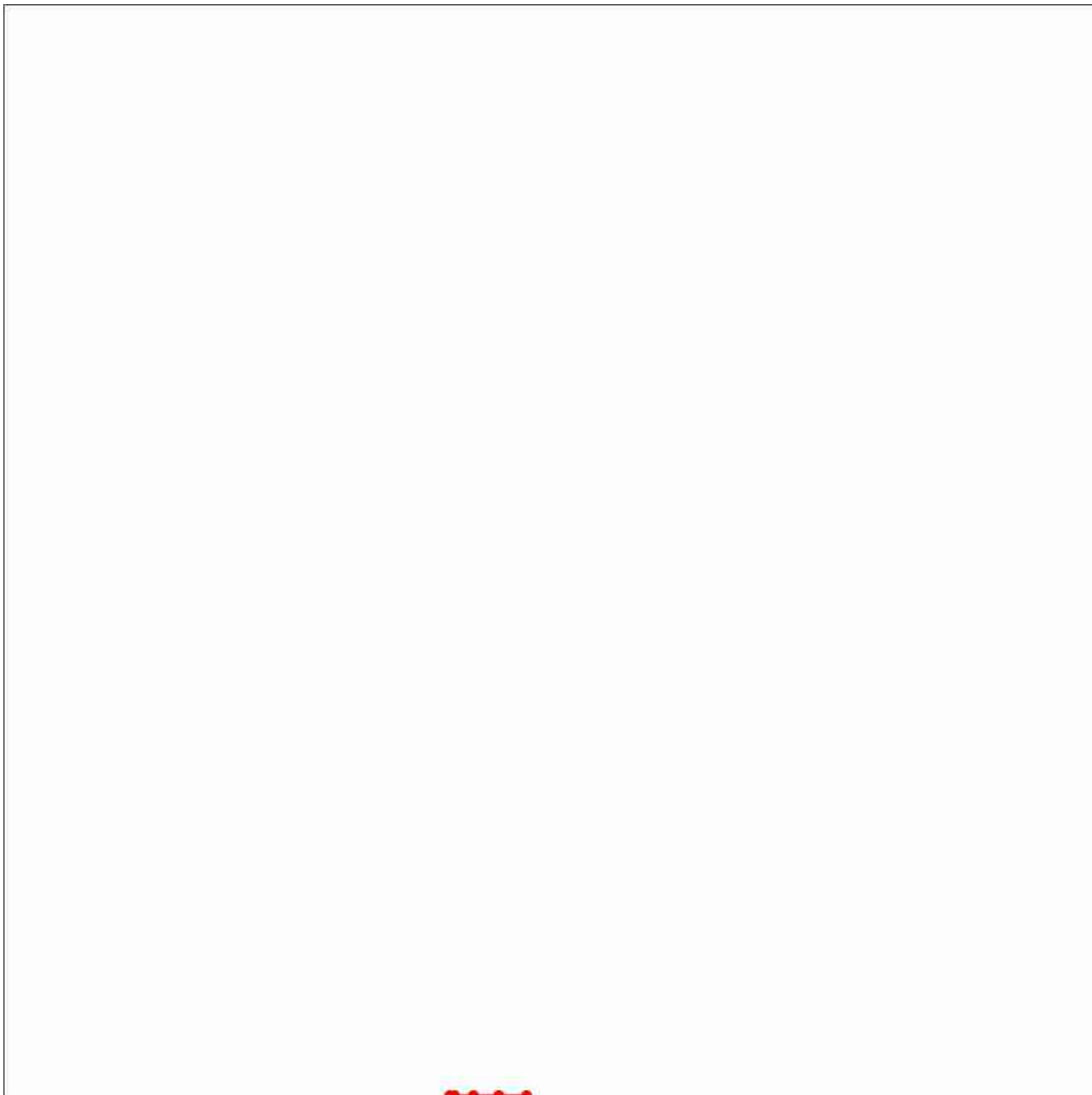
Масштаб 1:5000

Используемые условные знаки и обозначения:

Условные обозначения представлены на листе 55

План границ объекта

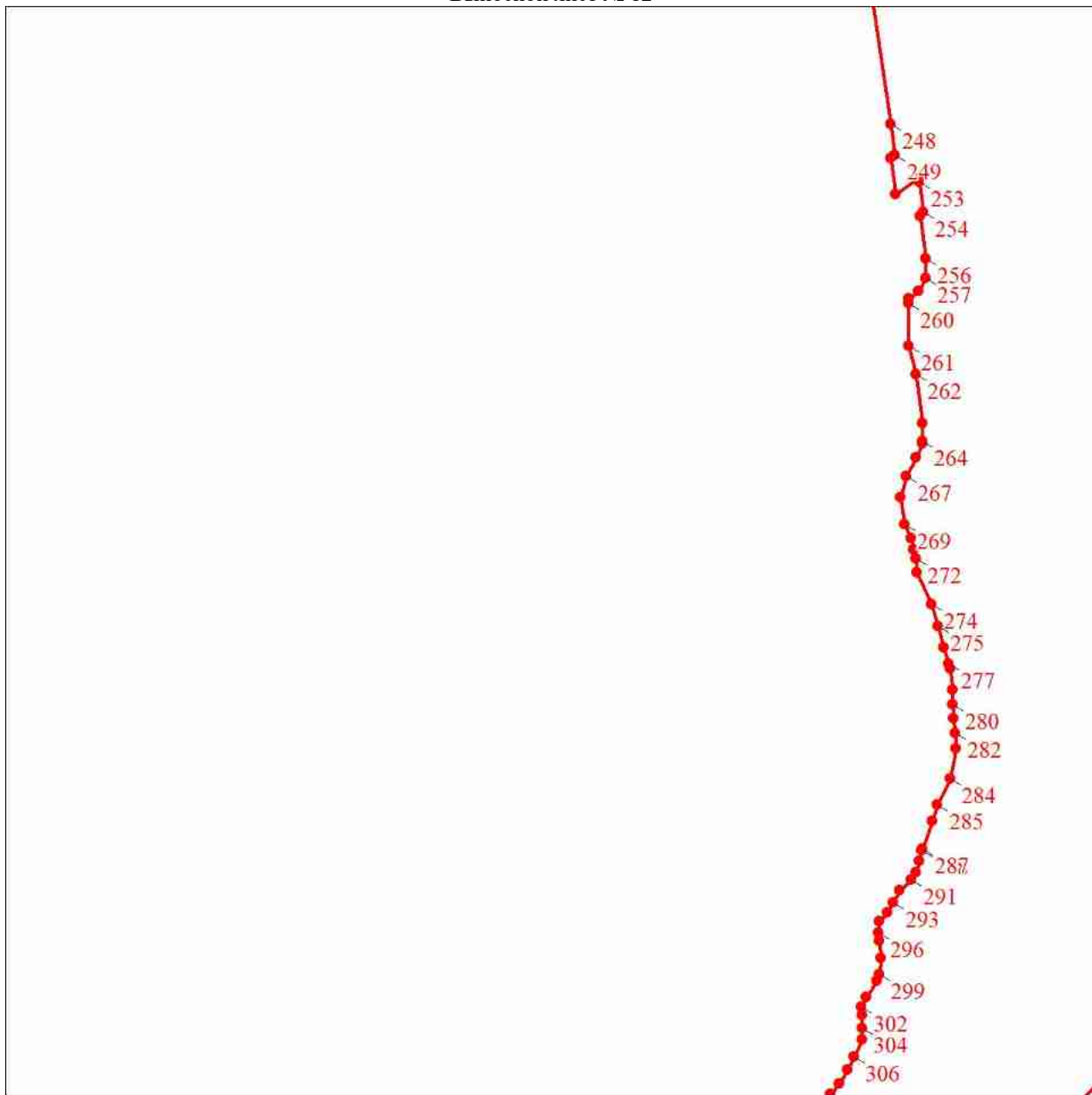
Выносной лист № 11



Масштаб 1:5000

Используемые условные знаки и обозначения:

Условные обозначения представлены на листе 55



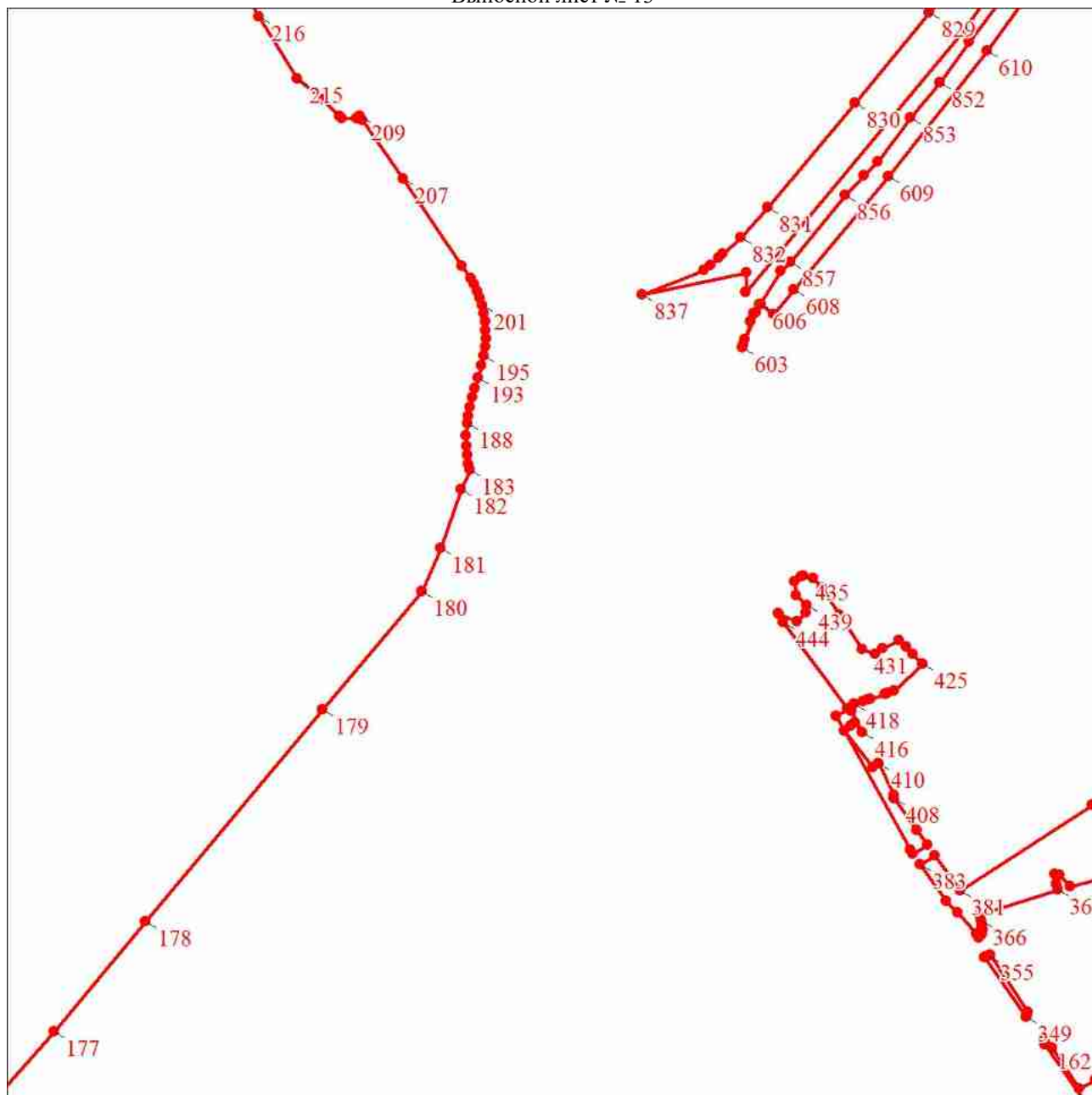
Масштаб 1:5000

Используемые условные знаки и обозначения:

Условные обозначения представлены на листе 55

План границ объекта

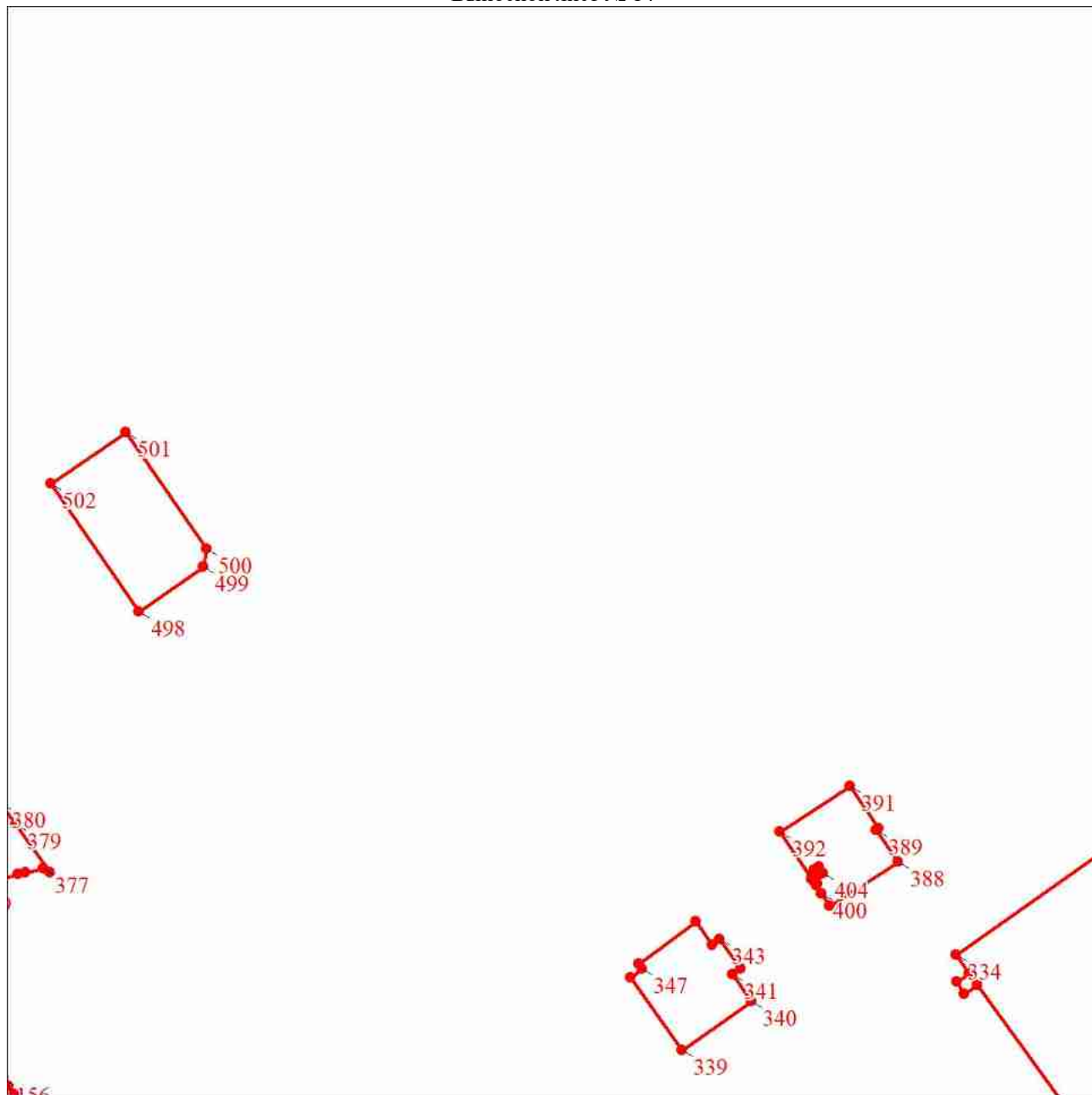
Выносной лист № 13



Масштаб 1:5000

Используемые условные знаки и обозначения:

Условные обозначения представлены на листе 55



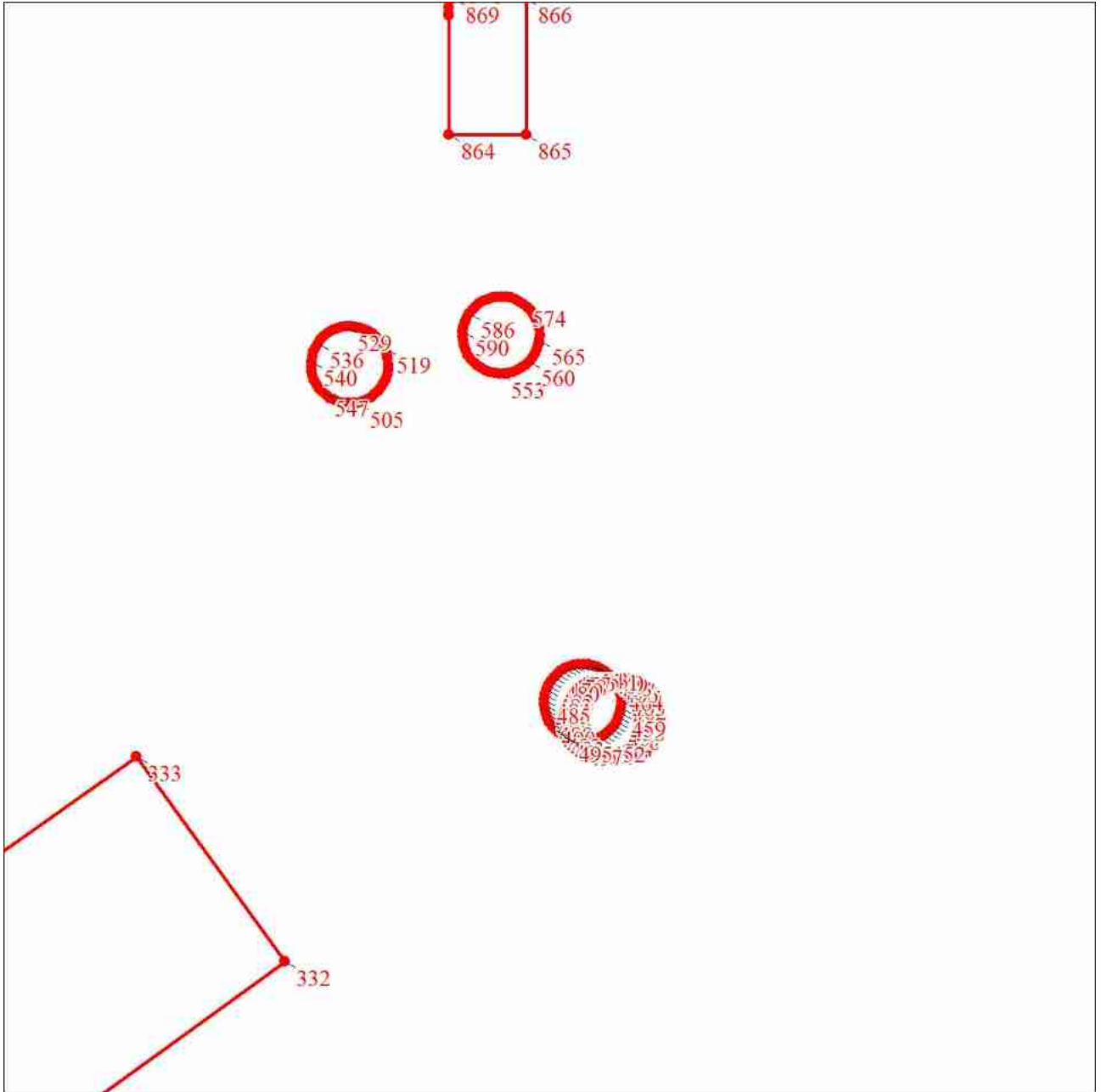
Масштаб 1:5000

Используемые условные знаки и обозначения:

Условные обозначения представлены на листе 55

План границ объекта

Выносной лист № 15



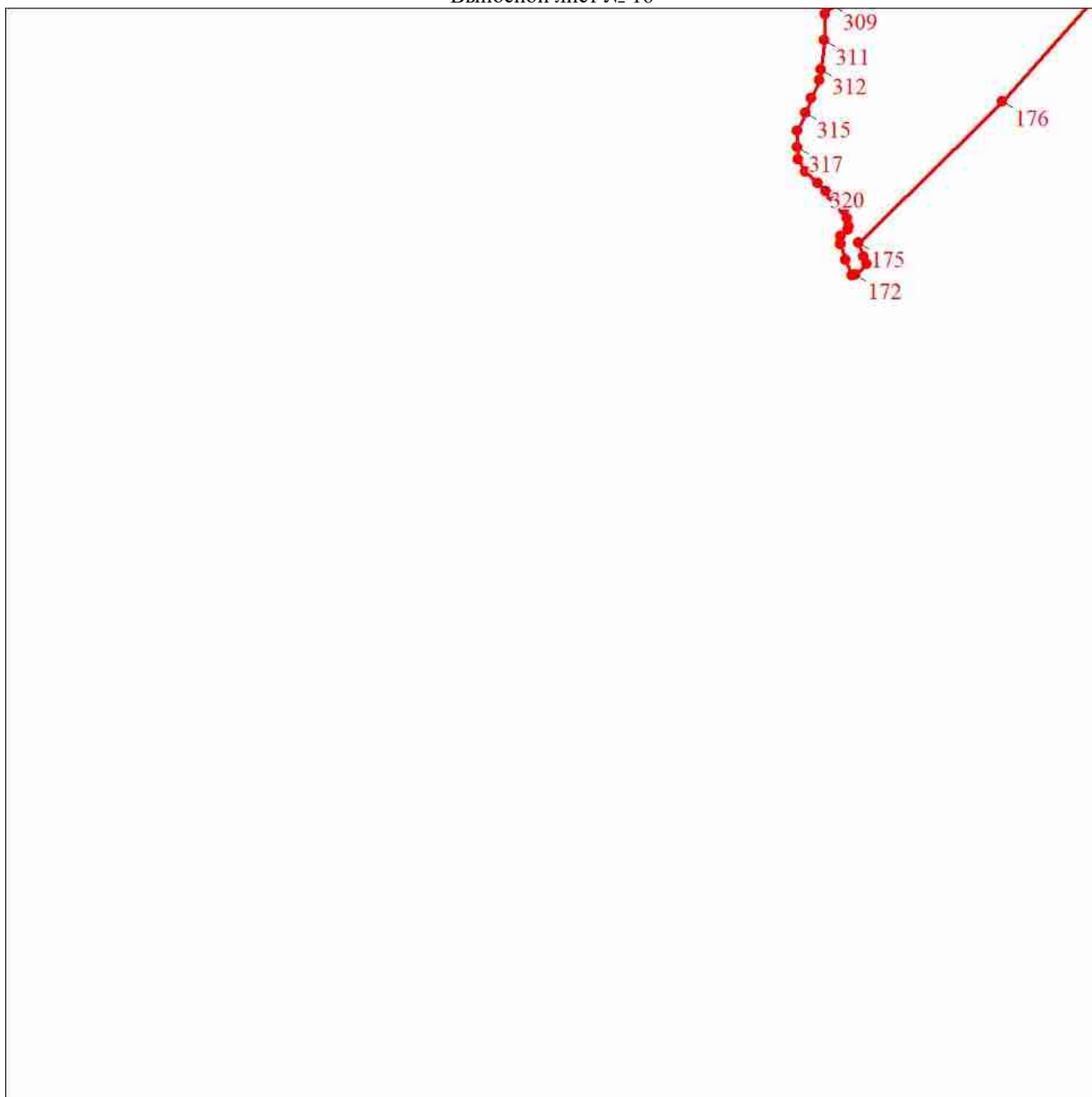
Масштаб 1:5000

Используемые условные знаки и обозначения:

Условные обозначения представлены на листе 55

План границ объекта

Выносной лист № 16



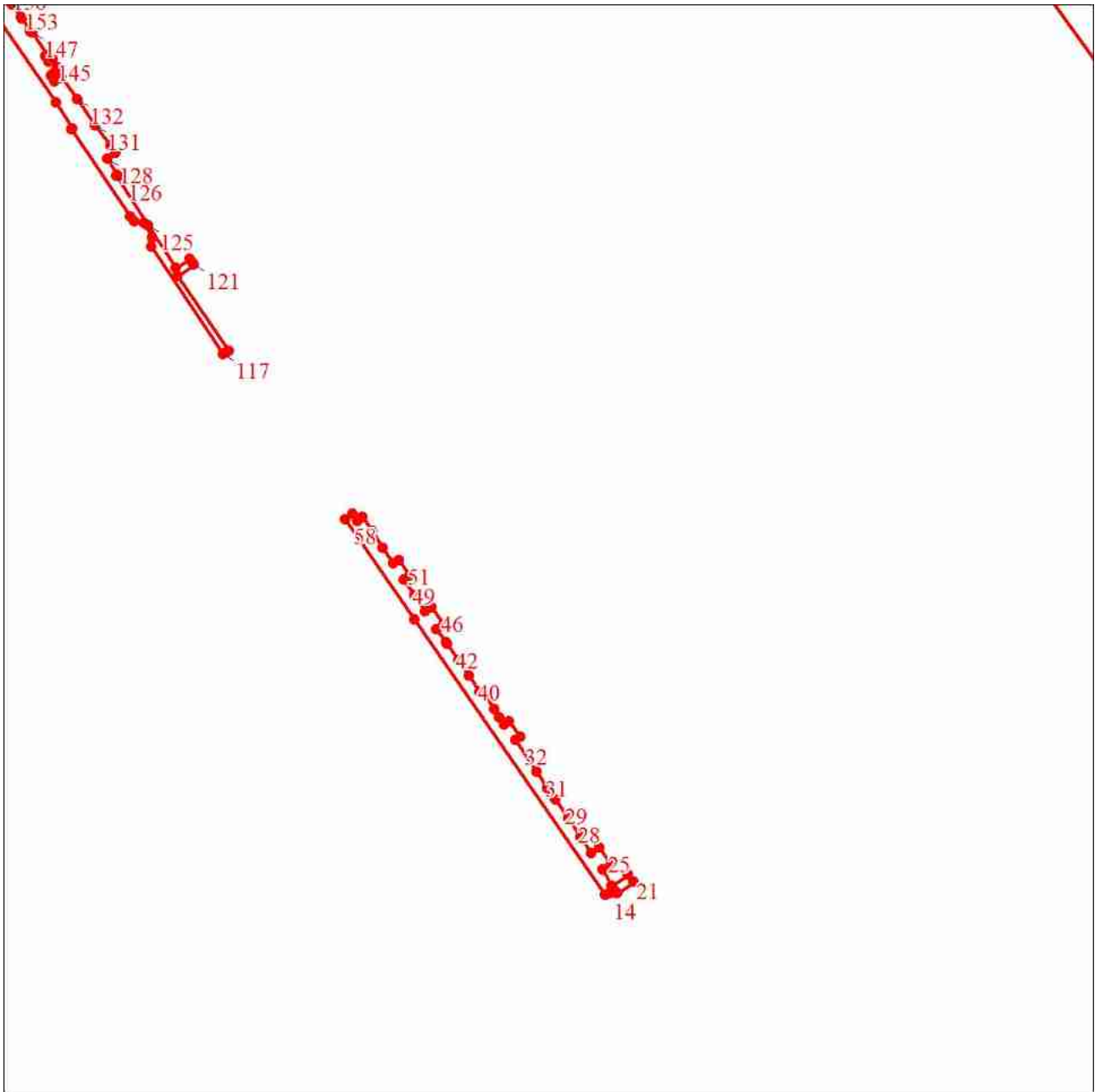
Масштаб 1:5000

Используемые условные знаки и обозначения:

Условные обозначения представлены на листе 55

План границ объекта

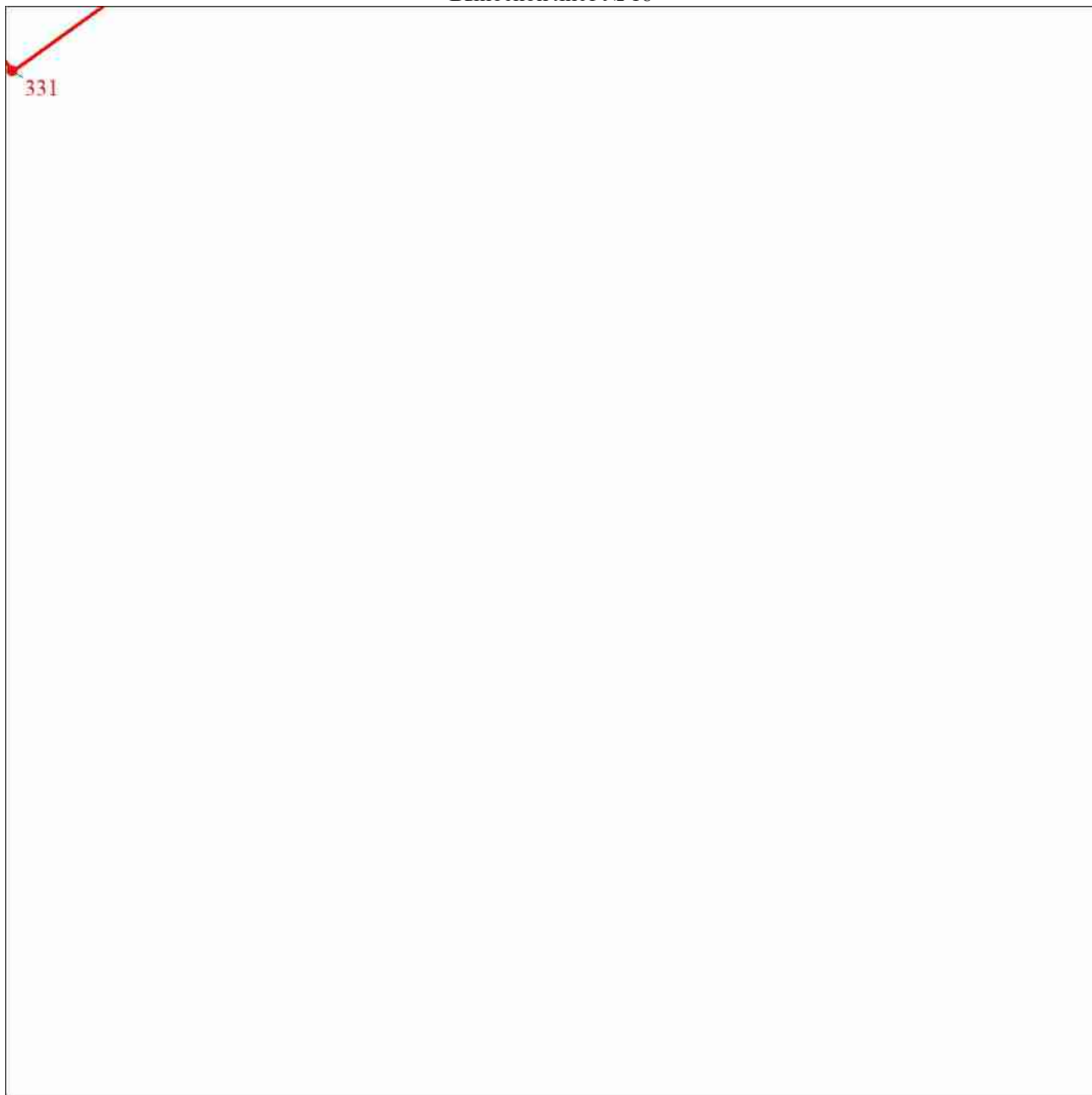
Выносной лист № 17



Масштаб 1:5000

Используемые условные знаки и обозначения:

Условные обозначения представлены на листе 55

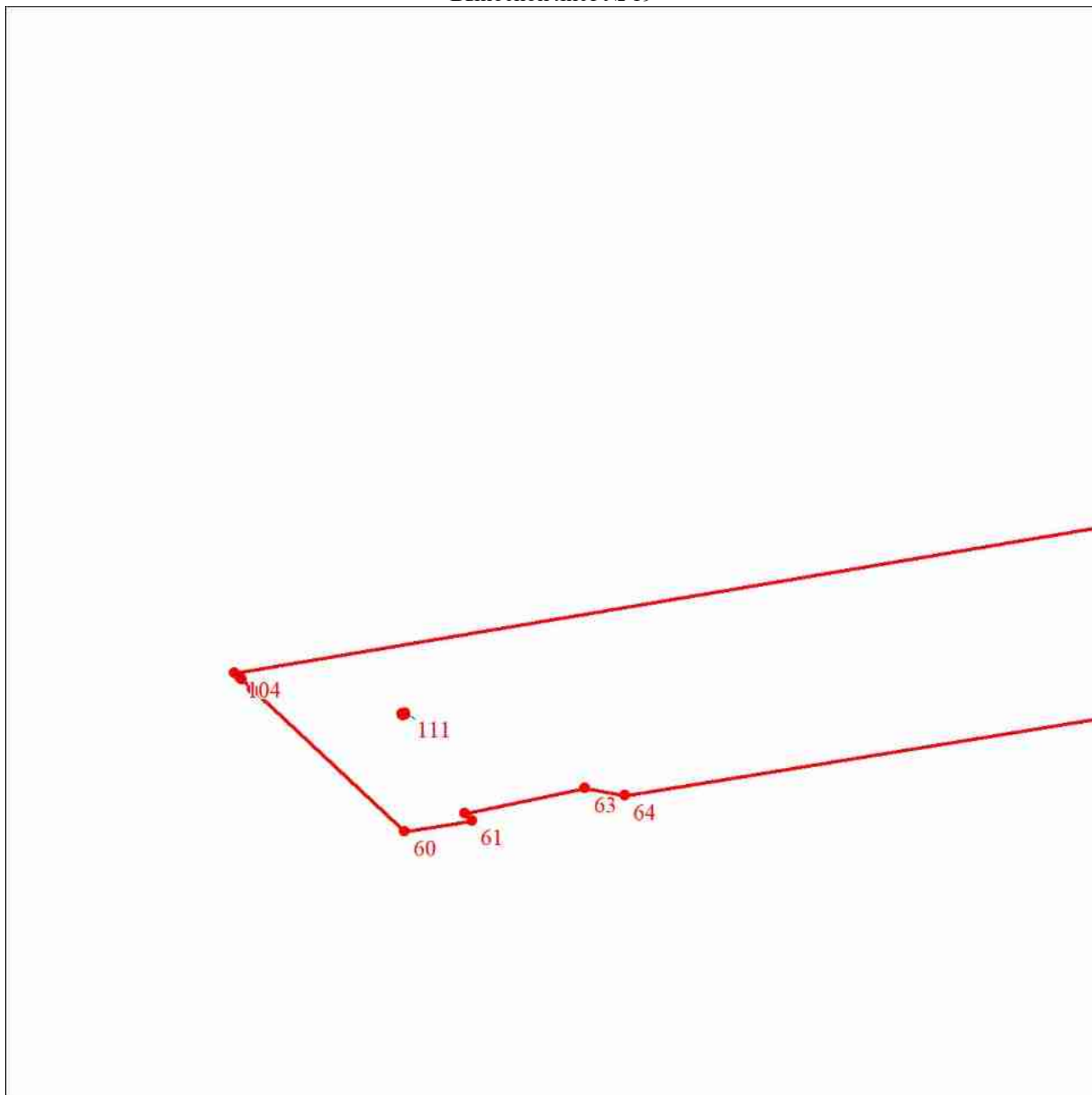


331

Масштаб 1:5000

Используемые условные знаки и обозначения:

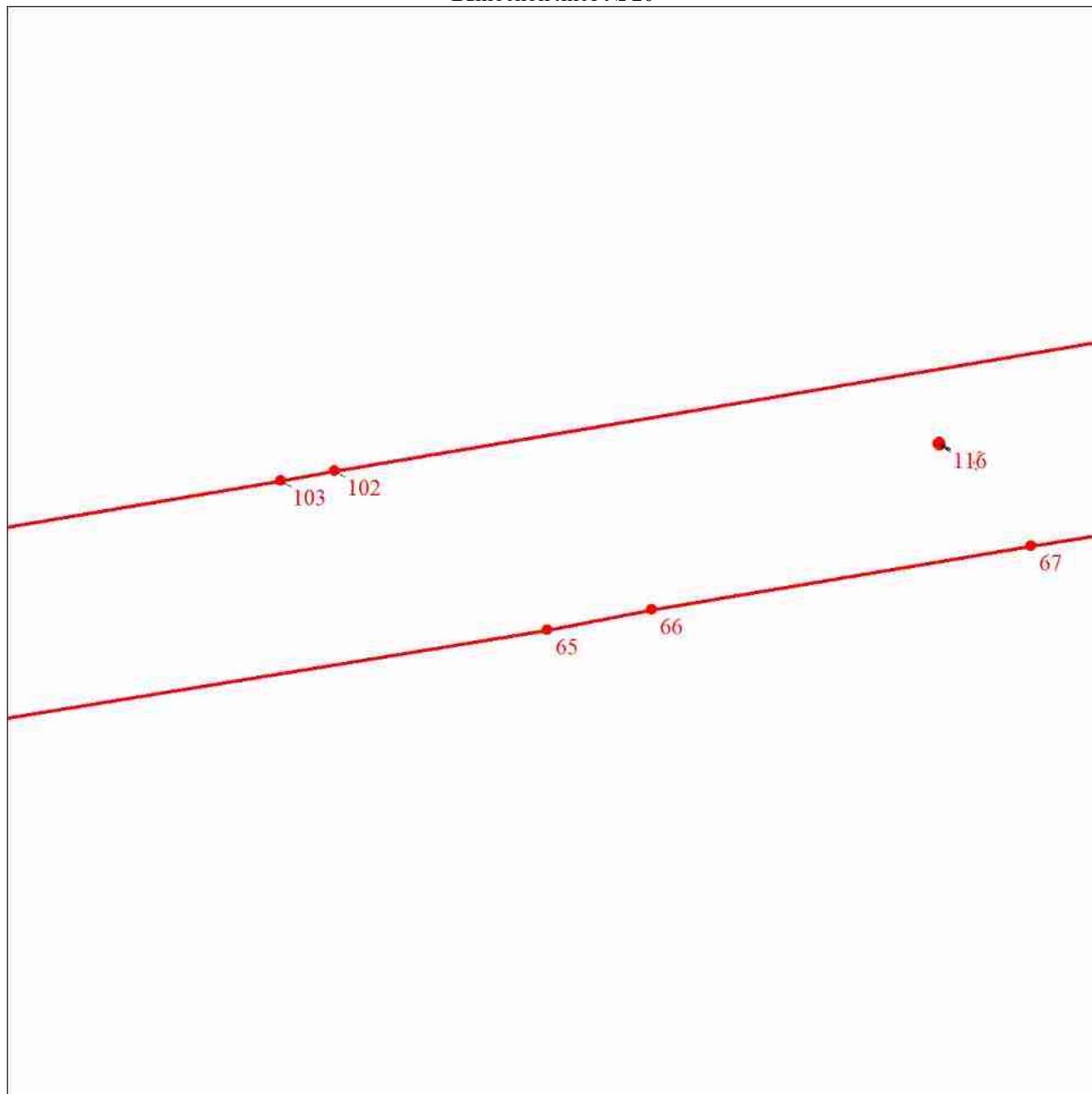
Условные обозначения представлены на листе 55



Масштаб 1:5000

Используемые условные знаки и обозначения:

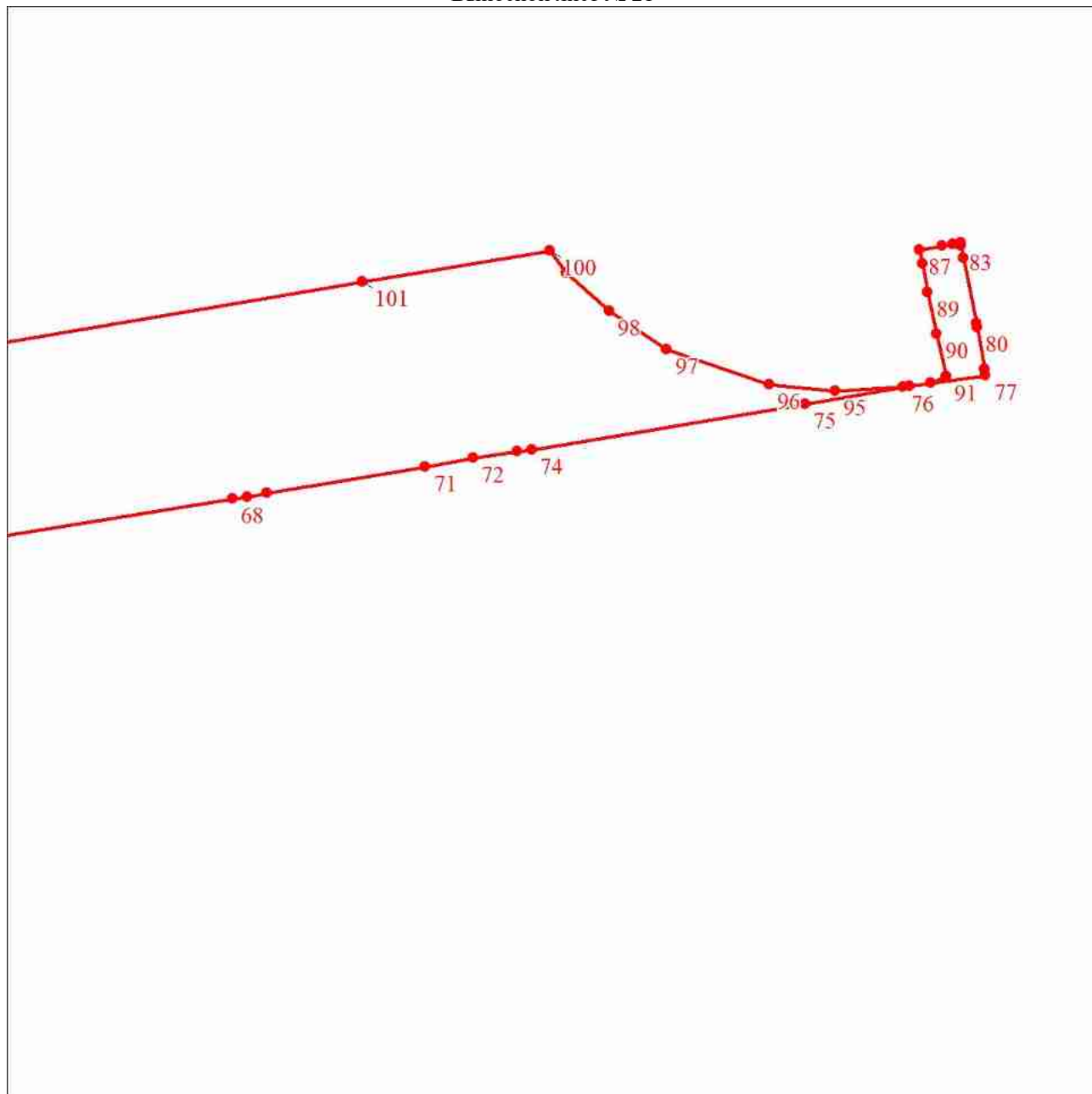
Условные обозначения представлены на листе 55



Масштаб 1:5000

Используемые условные знаки и обозначения:

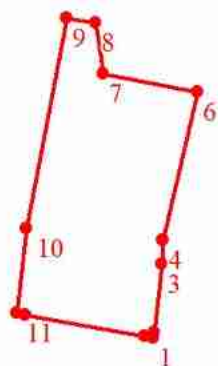
Условные обозначения представлены на листе 55



Масштаб 1:5000

Используемые условные знаки и обозначения:

Условные обозначения представлены на листе 55



Масштаб 1:5000

Используемые условные знаки и обозначения:

Условные обозначения представлены на листе 55

Текстовое описание местоположения границ объекта		
Прохождение границы		Описание прохождения границы
от точки	до точки	
1	2	3
-	-	-