

## ФОРМА

графического описания местоположения границ населённых пунктов,  
территориальных зон, особо охраняемых природных территорий,  
зон с особыми условиями использования территорий

### ОПИСАНИЕ МЕСТОПОЛОЖЕНИЯ ГРАНИЦ<sup>1</sup>

Территориальная зона Р1

(наименование объекта местоположение границ, которого описано (далее - объект)

"Зона природного ландшафта, скверов, парков"

#### Раздел 1

Сведения об объекте		
№ п/п	Характеристики объекта	Описание характеристик
1	2	3
1.	Местоположение объекта <sup>2</sup>	Самарская область, Волжский район, сельское поселение Лопатино, село Лопатино
2.	Площадь объекта +/- величина погрешности определения площади (Р +/- Дельта Р) <sup>3</sup>	46072±75 кв.м
3.	Иные характеристики объекта <sup>4</sup>	

Раздел 2

Сведения о местоположении границ объекта <sup>5</sup>					
1. Система координат: МСК-63					
2. Сведения о характерных точках границ объекта					
Обозначение характерных точек границ	Координаты, м		Метод определения координат характерной точки <sup>6</sup>	Средняя квадратическая погрешность положения характерной точки (Мт), м	Описание <sup>7</sup> обозначения точки (при наличии)
	X	Y			
1	2	3	4	5	6
1	374202.52	1379418.99	Картометрический метод	0.1	-
2	374219.19	1379421.03	Картометрический метод	0.1	-
3	374221.16	1379421.39	Картометрический метод	0.1	-
4	374223.13	1379421.73	Картометрический метод	0.1	-
5	374236.41	1379422.61	Картометрический метод	0.1	-
6	374239.37	1379423.09	Картометрический метод	0.1	-
7	374253.12	1379424.67	Картометрический метод	0.1	-
8	374253.35	1379425.72	Картометрический метод	0.1	-
9	374272.05	1379427.41	Картометрический метод	0.1	-
10	374289.40	1379428.95	Картометрический метод	0.1	-
11	374297.56	1379434.61	Картометрический метод	0.1	-
12	374337.38	1379446.78	Картометрический метод	0.1	-
13	374337.79	1379449.34	Картометрический метод	0.1	-
14	374341.78	1379452.08	Картометрический метод	0.1	-
15	374345.22	1379455.24	Картометрический метод	0.1	-
16	374346.18	1379458.12	Картометрический метод	0.1	-
17	374336.56	1379462.38	Картометрический метод	0.1	-
18	374327.07	1379464.57	Картометрический метод	0.1	-
19	374321.02	1379466.91	Картометрический метод	0.1	-
20	374314.42	1379467.87	Картометрический метод	0.1	-
21	374308.92	1379471.44	Картометрический метод	0.1	-
22	374303.42	1379474.46	Картометрический метод	0.1	-
23	374302.76	1379474.22	Картометрический метод	0.1	-
24	374302.34	1379479.27	Картометрический метод	0.1	-
25	374310.01	1379479.90	Картометрический метод	0.1	-
26	374323.14	1379472.46	Картометрический метод	0.1	-
27	374337.65	1379464.94	Картометрический метод	0.1	-
28	374350.47	1379460.69	Картометрический метод	0.1	-
29	374373.43	1379464.82	Картометрический метод	0.1	-
30	374400.32	1379477.72	Картометрический метод	0.1	-
31	374422.50	1379482.52	Картометрический метод	0.1	-
32	374445.71	1379491.63	Картометрический метод	0.1	-
33	374466.21	1379496.20	Картометрический метод	0.1	-
34	374476.27	1379501.26	Картометрический метод	0.1	-
35	374480.75	1379502.32	Картометрический метод	0.1	-
36	374484.76	1379502.67	Картометрический метод	0.1	-
37	374490.18	1379503.14	Картометрический метод	0.1	-
38	374494.66	1379504.09	Картометрический метод	0.1	-
39	374503.62	1379507.86	Картометрический метод	0.1	-
40	374507.51	1379509.15	Картометрический метод	0.1	-
41	374511.64	1379511.16	Картометрический метод	0.1	-
42	374513.99	1379515.40	Картометрический метод	0.1	-
43	374513.99	1379521.06	Картометрический метод	0.1	-
44	374516.35	1379527.19	Картометрический метод	0.1	-
45	374520.13	1379530.02	Картометрический метод	0.1	-
46	374523.43	1379530.02	Картометрический метод	0.1	-
47	374531.44	1379528.61	Картометрический метод	0.1	-
48	374539.46	1379527.19	Картометрический метод	0.1	-
49	374544.77	1379526.48	Картометрический метод	0.1	-
50	374549.36	1379527.19	Картометрический метод	0.1	-
51	374552.31	1379526.96	Картометрический метод	0.1	-
52	374559.27	1379527.66	Картометрический метод	0.1	-
53	374562.57	1379527.19	Картометрический метод	0.1	-
54	374565.40	1379527.66	Картометрический метод	0.1	-
55	374569.64	1379528.61	Картометрический метод	0.1	-
56	374572.59	1379529.31	Картометрический метод	0.1	-
57	374575.77	1379530.49	Картометрический метод	0.1	-
58	374579.55	1379533.79	Картометрический метод	0.1	-
59	374586.62	1379537.09	Картометрический метод	0.1	-
60	374589.45	1379538.04	Картометрический метод	0.1	-
61	374593.69	1379541.34	Картометрический метод	0.1	-
62	374598.88	1379545.11	Картометрический метод	0.1	-
63	374604.07	1379547.94	Картометрический метод	0.1	-
64	374605.48	1379549.83	Картометрический метод	0.1	-
65	374606.90	1379552.30	Картометрический метод	0.1	-
66	374607.84	1379554.54	Картометрический метод	0.1	-
67	374609.49	1379556.90	Картометрический метод	0.1	-
68	374612.56	1379559.26	Картометрический метод	0.1	-
69	374617.98	1379563.26	Картометрический метод	0.1	-
70	374620.10	1379563.97	Картометрический метод	0.1	-
71	374622.93	1379564.44	Картометрический метод	0.1	-
72	374626.71	1379566.33	Картометрический метод	0.1	-
73	374628.59	1379567.27	Картометрический метод	0.1	-
74	374630.95	1379567.74	Картометрический метод	0.1	-
75	374637.29	1379568.91	Картометрический метод	0.1	-
76	374643.66	1379572.36	Картометрический метод	0.1	-
77	374647.30	1379575.82	Картометрический метод	0.1	-
78	374650.75	1379579.82	Картометрический метод	0.1	-
79	374652.94	1379584.00	Картометрический метод	0.1	-
80	374655.47	1379588.96	Картометрический метод	0.1	-

Сведения о местоположении границ объекта <sup>5</sup>					
1. Система координат: МСК-63					
2. Сведения о характерных точках границ объекта					
Обозначение характерных точек границ	Координаты, м		Метод определения координат характерной точки <sup>6</sup>	Средняя квадратическая погрешность положения характерной точки (Мт), м	Описание <sup>7</sup> обозначения точки (при наличии)
	X	Y			
1	2	3	4	5	6
81	374657.48	1379592.38	Картометрический метод	0.1	-
82	374659.48	1379597.45	Картометрический метод	0.1	-
83	374662.94	1379602.00	Картометрический метод	0.1	-
84	374665.38	1379605.47	Картометрический метод	0.1	-
85	374667.74	1379608.77	Картометрический метод	0.1	-
86	374674.81	1379616.31	Картометрический метод	0.1	-
87	374676.70	1379618.20	Картометрический метод	0.1	-
88	374684.24	1379625.27	Картометрический метод	0.1	-
89	374687.50	1379627.27	Картометрический метод	0.1	-
90	374689.87	1379628.54	Картометрический метод	0.1	-
91	374692.41	1379629.63	Картометрический метод	0.1	-
92	374696.05	1379630.72	Картометрический метод	0.1	-
93	374699.87	1379632.18	Картометрический метод	0.1	-
94	374703.84	1379632.94	Картометрический метод	0.1	-
95	374708.24	1379634.90	Картометрический метод	0.1	-
96	374718.20	1379639.89	Картометрический метод	0.1	-
97	374719.83	1379635.87	Картометрический метод	0.1	-
98	374718.87	1379633.78	Картометрический метод	0.1	-
99	374718.67	1379633.34	Картометрический метод	0.1	-
100	374726.93	1379635.34	Картометрический метод	0.1	-
101	374730.24	1379639.26	Картометрический метод	0.1	-
102	374732.35	1379622.05	Картометрический метод	0.1	-
103	374732.35	1379615.19	Картометрический метод	0.1	-
104	374730.52	1379598.20	Картометрический метод	0.1	-
105	374728.26	1379590.90	Картометрический метод	0.1	-
106	374723.76	1379580.70	Картометрический метод	0.1	-
107	374888.74	1379703.59	Картометрический метод	0.1	-
108	374882.34	1379701.55	Картометрический метод	0.1	-
109	374850.41	1379696.00	Картометрический метод	0.1	-
110	374846.19	1379692.93	Картометрический метод	0.1	-
111	374844.63	1379688.92	Картометрический метод	0.1	-
112	374845.04	1379681.28	Картометрический метод	0.1	-
113	374843.70	1379676.44	Картометрический метод	0.1	-
114	374838.92	1379672.86	Картометрический метод	0.1	-
115	374833.15	1379671.23	Картометрический метод	0.1	-
116	374825.70	1379673.49	Картометрический метод	0.1	-
117	374821.26	1379681.60	Картометрический метод	0.1	-
118	374817.39	1379685.05	Картометрический метод	0.1	-
119	374812.22	1379684.48	Картометрический метод	0.1	-
120	374801.00	1379680.61	Картометрический метод	0.1	-
121	374795.31	1379678.86	Картометрический метод	0.1	-
122	374792.21	1379678.55	Картометрический метод	0.1	-
123	374779.94	1379678.34	Картометрический метод	0.1	-
124	374768.90	1379678.06	Картометрический метод	0.1	-
125	374753.72	1379674.48	Картометрический метод	0.1	-
126	374748.76	1379669.79	Картометрический метод	0.1	-
127	374748.76	1379662.89	Картометрический метод	0.1	-
128	374751.24	1379658.75	Картометрический метод	0.1	-
129	374758.42	1379661.78	Картометрический метод	0.1	-
130	374761.73	1379661.51	Картометрический метод	0.1	-
131	374763.66	1379659.58	Картометрический метод	0.1	-
132	374765.59	1379656.82	Картометрический метод	0.1	-
133	374769.45	1379657.37	Картометрический метод	0.1	-
134	374774.70	1379652.68	Картометрический метод	0.1	-
135	374775.80	1379645.23	Картометрический метод	0.1	-
136	374773.87	1379639.99	Картометрический метод	0.1	-
137	374771.66	1379637.23	Картометрический метод	0.1	-
138	374767.52	1379635.29	Картометрический метод	0.1	-
139	374762.28	1379635.57	Картометрический метод	0.1	-
140	374758.14	1379636.12	Картометрический метод	0.1	-
141	374755.93	1379637.23	Картометрический метод	0.1	-
142	374754.28	1379635.85	Картометрический метод	0.1	-
143	374749.31	1379631.98	Картометрический метод	0.1	-
144	374744.07	1379631.16	Картометрический метод	0.1	-
145	374736.89	1379637.23	Картометрический метод	0.1	-
146	374732.47	1379641.92	Картометрический метод	0.1	-
147	374735.24	1379647.00	Картометрический метод	0.1	-
148	374740.75	1379647.71	Картометрический метод	0.1	-
149	374742.41	1379650.19	Картометрический метод	0.1	-
150	374741.03	1379653.23	Картометрический метод	0.1	-
151	374736.61	1379656.27	Картометрический метод	0.1	-
152	374732.75	1379660.13	Картометрический метод	0.1	-
153	374733.58	1379666.20	Картометрический метод	0.1	-
154	374736.61	1379671.17	Картометрический метод	0.1	-
155	374749.58	1379676.41	Картометрический метод	0.1	-
156	374758.69	1379680.00	Картометрический метод	0.1	-
157	374767.80	1379684.13	Картометрический метод	0.1	-
158	374782.98	1379687.17	Картометрический метод	0.1	-
159	374785.86	1379687.21	Картометрический метод	0.1	-
160	374790.97	1379687.21	Картометрический метод	0.1	-

Сведения о местоположении границ объекта <sup>5</sup>					
1. Система координат: МСК-63					
2. Сведения о характерных точках границ объекта					
Обозначение характерных точек границ	Координаты, м		Метод определения координат характерной точки <sup>6</sup>	Средняя квадратическая погрешность положения характерной точки (Мт), м	Описание <sup>7</sup> на местности (при наличии)
	X	Y			
1	2	3	4	5	6
161	374796.13	1379688.06	Картометрический метод	0.1	-
162	374808.23	1379690.93	Картометрический метод	0.1	-
163	374814.14	1379690.11	Картометрический метод	0.1	-
164	374817.23	1379692.41	Картометрический метод	0.1	-
165	374817.79	1379697.83	Картометрический метод	0.1	-
166	374819.78	1379699.64	Картометрический метод	0.1	-
167	374822.18	1379698.98	Картометрический метод	0.1	-
168	374823.21	1379692.94	Картометрический метод	0.1	-
169	374826.73	1379682.70	Картометрический метод	0.1	-
170	374829.81	1379679.56	Картометрический метод	0.1	-
171	374835.54	1379680.64	Картометрический метод	0.1	-
172	374836.59	1379685.22	Картометрический метод	0.1	-
173	374831.77	1379696.34	Картометрический метод	0.1	-
174	374834.47	1379701.39	Картометрический метод	0.1	-
175	374847.18	1379706.50	Картометрический метод	0.1	-
176	374856.31	1379710.42	Картометрический метод	0.1	-
177	374867.33	1379714.25	Картометрический метод	0.1	-
178	374883.31	1379714.84	Картометрический метод	0.1	-
179	374896.06	1379720.77	Картометрический метод	0.1	-
180	374906.02	1379730.10	Картометрический метод	0.1	-
181	374916.98	1379748.36	Картометрический метод	0.1	-
182	374920.56	1379754.72	Картометрический метод	0.1	-
183	374961.45	1379786.53	Картометрический метод	0.1	-
184	375001.23	1379817.85	Картометрический метод	0.1	-
185	375037.89	1379841.41	Картометрический метод	0.1	-
186	375053.84	1379851.54	Картометрический метод	0.1	-
187	375059.92	1379856.62	Картометрический метод	0.1	-
188	375075.21	1379869.63	Картометрический метод	0.1	-
189	375083.54	1379878.61	Картометрический метод	0.1	-
190	375085.36	1379880.26	Картометрический метод	0.1	-
191	375100.26	1379890.98	Картометрический метод	0.1	-
192	375107.75	1379897.56	Картометрический метод	0.1	-
193	375113.48	1379913.27	Картометрический метод	0.1	-
194	375078.66	1379883.25	Картометрический метод	0.1	-
195	375078.32	1379910.07	Картометрический метод	0.1	-
196	375068.01	1379898.16	Картометрический метод	0.1	-
197	375058.84	1379892.34	Картометрический метод	0.1	-
198	375062.63	1379887.76	Картометрический метод	0.1	-
199	375063.20	1379885.54	Картометрический метод	0.1	-
200	375061.32	1379880.50	Картометрический метод	0.1	-
201	375056.42	1379876.05	Картометрический метод	0.1	-
202	375053.12	1379879.67	Картометрический метод	0.1	-
203	375040.23	1379868.34	Картометрический метод	0.1	-
204	375037.64	1379871.01	Картометрический метод	0.1	-
205	375031.53	1379866.05	Картометрический метод	0.1	-
206	375029.93	1379867.86	Картометрический метод	0.1	-
207	375015.45	1379855.78	Картометрический метод	0.1	-
208	375019.53	1379850.76	Картометрический метод	0.1	-
209	375023.74	1379845.89	Картометрический метод	0.1	-
210	375015.35	1379838.97	Картометрический метод	0.1	-
211	375011.64	1379843.79	Картометрический метод	0.1	-
212	375007.66	1379839.97	Картометрический метод	0.1	-
213	375009.73	1379834.34	Картометрический метод	0.1	-
214	375003.12	1379829.06	Картометрический метод	0.1	-
215	374993.01	1379821.31	Картометрический метод	0.1	-
216	374989.60	1379825.00	Картометрический метод	0.1	-
217	374979.26	1379816.90	Картометрический метод	0.1	-
218	374981.86	1379813.12	Картометрический метод	0.1	-
219	374972.68	1379806.20	Картометрический метод	0.1	-
220	374969.94	1379808.94	Картометрический метод	0.1	-
221	374959.37	1379800.32	Картометрический метод	0.1	-
222	374938.51	1379782.22	Картометрический метод	0.1	-
223	374902.49	1379753.08	Картометрический метод	0.1	-
224	374862.05	1379719.74	Картометрический метод	0.1	-
225	374823.96	1379710.25	Картометрический метод	0.1	-
226	374793.20	1379703.14	Картометрический метод	0.1	-
227	374725.66	1379683.08	Картометрический метод	0.1	-
228	374725.45	1379648.64	Картометрический метод	0.1	-
229	374725.44	1379647.19	Картометрический метод	0.1	-
230	374716.52	1379645.83	Картометрический метод	0.1	-
231	374671.30	1379620.74	Картометрический метод	0.1	-
232	374639.82	1379598.19	Картометрический метод	0.1	-
233	374610.96	1379565.65	Картометрический метод	0.1	-
234	374587.57	1379554.23	Картометрический метод	0.1	-
235	374558.29	1379544.12	Картометрический метод	0.1	-
236	374521.24	1379549.61	Картометрический метод	0.1	-
237	374506.90	1379555.69	Картометрический метод	0.1	-
238	374478.46	1379547.69	Картометрический метод	0.1	-
239	374478.54	1379547.18	Картометрический метод	0.1	-
240	374474.47	1379543.89	Картометрический метод	0.1	-

Сведения о местоположении границ объекта <sup>5</sup>					
1. Система координат: МСК-63					
2. Сведения о характерных точках границ объекта					
Обозначение характерных точек границ	Координаты, м		Метод определения координат характерной точки <sup>6</sup>	Средняя квадратическая погрешность положения характерной точки (Мт), м	Описание <sup>7</sup> на местности (при наличии)
	X	Y			
1	2	3	4	5	6
241	374473.90	1379543.32	Картометрический метод	0.1	-
242	374473.60	1379543.19	Картометрический метод	0.1	-
243	374471.85	1379541.77	Картометрический метод	0.1	-
244	374472.10	1379540.39	Картометрический метод	0.1	-
245	374469.76	1379540.08	Картометрический метод	0.1	-
246	374467.70	1379538.41	Картометрический метод	0.1	-
247	374454.04	1379537.06	Картометрический метод	0.1	-
248	374431.71	1379532.25	Картометрический метод	0.1	-
249	374390.37	1379521.19	Картометрический метод	0.1	-
250	374366.35	1379518.59	Картометрический метод	0.1	-
251	374367.10	1379511.00	Картометрический метод	0.1	-
252	374344.53	1379508.91	Картометрический метод	0.1	-
253	374332.65	1379507.39	Картометрический метод	0.1	-
254	374323.88	1379506.35	Картометрический метод	0.1	-
255	374322.16	1379505.57	Картометрический метод	0.1	-
256	374313.40	1379506.60	Картометрический метод	0.1	-
257	374294.83	1379516.94	Картометрический метод	0.1	-
258	374294.49	1379517.06	Картометрический метод	0.1	-
259	374271.56	1379515.17	Картометрический метод	0.1	-
260	374270.57	1379523.95	Картометрический метод	0.1	-
261	374196.48	1379545.40	Картометрический метод	0.1	-
262	374193.31	1379581.38	Картометрический метод	0.1	-
263	374182.28	1379586.08	Картометрический метод	0.1	-
264	374179.21	1379588.26	Картометрический метод	0.1	-
265	374179.25	1379590.83	Картометрический метод	0.1	-
266	374176.11	1379601.58	Картометрический метод	0.1	-
267	374139.08	1379607.66	Картометрический метод	0.1	-
268	374136.80	1379608.40	Картометрический метод	0.1	-
269	374136.79	1379608.40	Картометрический метод	0.1	-
270	374143.53	1379561.68	Картометрический метод	0.1	-
271	374144.68	1379561.47	Картометрический метод	0.1	-
272	374145.08	1379558.48	Картометрический метод	0.1	-
273	374147.60	1379558.02	Картометрический метод	0.1	-
274	374170.28	1379543.64	Картометрический метод	0.1	-
275	374179.79	1379531.40	Картометрический метод	0.1	-
276	374179.90	1379528.62	Картометрический метод	0.1	-
277	374184.30	1379505.55	Картометрический метод	0.1	-
278	374188.45	1379473.88	Картометрический метод	0.1	-
279	374200.22	1379457.90	Картометрический метод	0.1	-
280	374213.23	1379452.98	Картометрический метод	0.1	-
281	374240.01	1379455.59	Картометрический метод	0.1	-
282	374250.14	1379462.51	Картометрический метод	0.1	-
283	374251.28	1379463.00	Картометрический метод	0.1	-
284	374245.73	1379476.40	Картометрический метод	0.1	-
285	374244.86	1379484.79	Картометрический метод	0.1	-
286	374253.05	1379487.10	Картометрический метод	0.1	-
287	374259.21	1379483.68	Картометрический метод	0.1	-
288	374264.73	1379474.18	Картометрический метод	0.1	-
289	374265.74	1379472.51	Картометрический метод	0.1	-
290	374266.77	1379461.05	Картометрический метод	0.1	-
291	374268.64	1379440.36	Картометрический метод	0.1	-
292	374265.01	1379439.72	Картометрический метод	0.1	-
293	374260.45	1379442.23	Картометрический метод	0.1	-
294	374256.35	1379444.28	Картометрический метод	0.1	-
295	374250.88	1379443.59	Картометрический метод	0.1	-
296	374236.30	1379439.72	Картометрический метод	0.1	-
297	374213.28	1379439.95	Картометрический метод	0.1	-
298	374194.59	1379446.56	Картометрический метод	0.1	-
299	374187.76	1379452.71	Картометрический метод	0.1	-
300	374179.32	1379466.39	Картометрический метод	0.1	-
301	374169.53	1379474.60	Картометрический метод	0.1	-
302	374167.02	1379478.93	Картометрический метод	0.1	-
303	374169.30	1379484.86	Картометрический метод	0.1	-
304	374171.12	1379495.35	Картометрический метод	0.1	-
305	374163.14	1379519.74	Картометрический метод	0.1	-
306	374152.89	1379533.88	Картометрический метод	0.1	-
307	374147.06	1379537.17	Картометрический метод	0.1	-
308	374157.74	1379463.06	Картометрический метод	0.1	-
309	374121.19	1379461.81	Картометрический метод	0.1	-
310	374128.92	1379445.43	Картометрический метод	0.1	-
311	374143.27	1379429.60	Картометрический метод	0.1	-
312	374197.25	1379430.78	Картометрический метод	0.1	-
1	374202.52	1379418.99	Картометрический метод	0.1	-
313	374382.35	1379451.59	Картометрический метод	0.1	-
314	374387.26	1379452.86	Картометрический метод	0.1	-
315	374461.78	1379471.59	Картометрический метод	0.1	-
316	374467.50	1379473.21	Картометрический метод	0.1	-
317	374482.00	1379476.18	Картометрический метод	0.1	-
318	374487.03	1379453.60	Картометрический метод	0.1	-

Сведения о местоположении границ объекта <sup>5</sup>					
1. Система координат: МСК-63					
2. Сведения о характерных точках границ объекта					
Обозначение характерных точек границ	Координаты, м		Метод определения координат характерной точки <sup>6</sup>	Средняя квадратическая погрешность положения характерной точки (Мт), м	Описание <sup>7</sup> обозначения точки на местности (при наличии)
	X	Y			
1	2	3	4	5	6
319	374491.46	1379454.58	Картометрический метод	0.1	-
320	374537.11	1379471.68	Картометрический метод	0.1	-
321	374560.38	1379503.51	Картометрический метод	0.1	-
322	374577.36	1379524.38	Картометрический метод	0.1	-
323	374572.59	1379521.89	Картометрический метод	0.1	-
324	374559.86	1379517.29	Картометрический метод	0.1	-
325	374555.73	1379516.58	Картометрический метод	0.1	-
326	374543.71	1379518.23	Картометрический метод	0.1	-
327	374535.22	1379519.88	Картометрический метод	0.1	-
328	374530.03	1379521.53	Картометрический метод	0.1	-
329	374524.84	1379520.12	Картометрический метод	0.1	-
330	374520.13	1379517.29	Картометрический метод	0.1	-
331	374518.42	1379515.23	Картометрический метод	0.1	-
332	374517.30	1379513.04	Картометрический метод	0.1	-
333	374517.77	1379506.91	Картометрический метод	0.1	-
334	374516.12	1379504.91	Картометрический метод	0.1	-
335	374512.82	1379503.50	Картометрический метод	0.1	-
336	374504.56	1379500.31	Картометрический метод	0.1	-
337	374489.83	1379496.07	Картометрический метод	0.1	-
338	374486.76	1379494.65	Картометрический метод	0.1	-
339	374484.05	1379493.71	Картометрический метод	0.1	-
340	374478.30	1379492.79	Картометрический метод	0.1	-
341	374464.16	1379488.32	Картометрический метод	0.1	-
342	374437.20	1379479.40	Картометрический метод	0.1	-
343	374420.84	1379474.46	Картометрический метод	0.1	-
344	374402.42	1379471.30	Картометрический метод	0.1	-
345	374396.23	1379469.10	Картометрический метод	0.1	-
346	374390.73	1379462.93	Картометрический метод	0.1	-
347	374381.66	1379459.22	Картометрический метод	0.1	-
348	374381.03	1379459.14	Картометрический метод	0.1	-
313	374382.35	1379451.59	Картометрический метод	0.1	-

### Раздел 3

#### Сведения о местоположении изменённых (уточнённых) границ объекта<sup>8</sup>

1. Система координат \_\_\_\_\_ –

#### 2. Сведения о характерных точках границ объекта

Обозначение характерных точек границ	Существующие координаты, м		Изменённые (уточнённые) координаты, м		Метод определения координат характерной точки	Средняя квадратиче- ская погреш- ность положе- ния характерн ой точки (Mt), м	Описание обозначения точки на местности (при наличии)
	X	Y	X	Y			
1	2	3	4	5	6	7	8
–							
					-	-	-

#### 3. Сведения о характерных точках части (частей) границы объекта

Обозначение характерных точек границ	Существующие координаты, м		Изменённые (уточнённые) координаты, м		Метод определения координат характерной точки	Средняя квадратиче- ская погреш- ность положе- ния характерн ой точки (Mt), м	Описание обозначения точки на местности (при наличии)
	X	Y	X	Y			
1	2	3	4	5	6	7	8
Часть № -							
					-	-	-

## Раздел 4

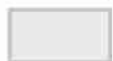
### План границ объекта<sup>9</sup>



Масштаб: в 1 см - 836 м

Территориальная зона Р1

Используемые условные знаки и обозначения:



Граница населенного пункта



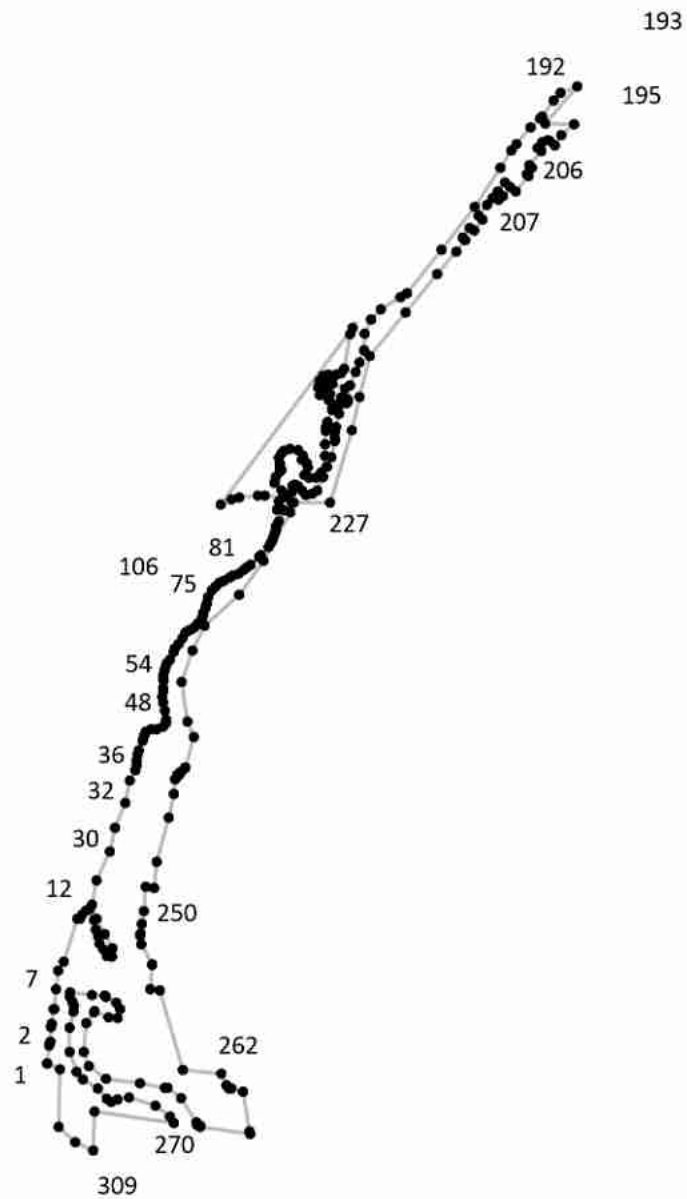
Граница территориальной зоны

Подпись \_\_\_\_\_ Дата «\_\_» \_\_\_\_\_ 20\_\_ г.

Место для оттиска печати лица, составившего описание местоположения границ объекта

## Раздел 4

### План границ объекта<sup>9</sup>



Масштаб: в 1 см - 70 м

Территориальная зона Р1, часть 1

Используемые условные знаки и обозначения:



Граница территориальной зоны



Поворотная точка

13

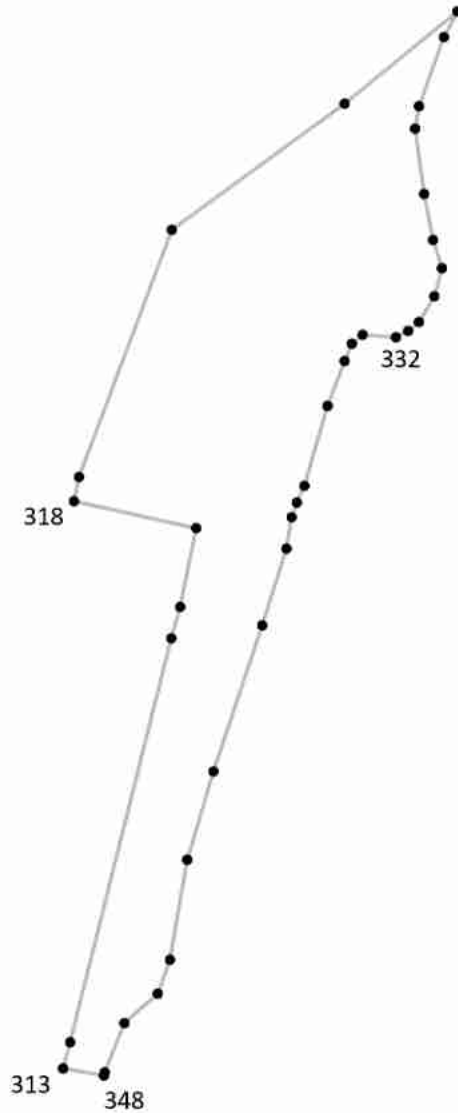
Подпись точки

Подпись \_\_\_\_\_ Дата «\_\_» \_\_\_\_\_ 20\_\_ г.

Место для оттиска печати лица, составившего описание местоположения границ объекта

## Раздел 4

### План границ объекта<sup>9</sup>



Масштаб: в 1 см - 14 м

Территориальная зона Р1, часть 2

Используемые условные знаки и обозначения:



Граница территориальной зоны



Поворотная точка

13

Подпись точки

Подпись \_\_\_\_\_ Дата «\_\_» \_\_\_\_\_ 20\_\_ г.

Место для оттиска печати лица, составившего описание местоположения границ объекта

<sup>1</sup> Графическое описание местоположения границ населенных пунктов, территориальных зон, особо охраняемых природных территорий и зон с особыми условиями использования территории (далее - Описание местоположения границ) составляется по результатам работ по определению координат характерных точек границ населенных пунктов, территориальных зон, особо охраняемых природных территорий и зон с особыми условиями использования территории либо части (частей) таких границ.

Описание местоположения границ составляется с использованием сведений Единого государственного реестра недвижимости, Единой электронной картографической основы, картографического материала, материалов дистанционного зондирования (далее - картографическая основа), а также по данным измерений, полученных на местности.

<sup>2</sup> В строке «Местоположение объекта» раздела «Сведения об объекте» приводится описание расположения объекта с указанием наименования субъекта Российской Федерации, муниципального образования, населенного пункта.

<sup>3</sup> В строке «Площадь объекта +/- величина погрешности определения площади (P +/- Дельта P)» раздела «Сведения об объекте» указываются площадь объекта и предельно допустимая погрешность определения такой площади, если определение площади объекта предусмотрено соответствующим договором подряда, заключаемым между заказчиком и исполнителем работ по определению местоположения объекта.

Площадь объекта указывается в квадратных метрах с округлением до 1 кв. метра.

<sup>4</sup> В строке «Иные характеристики объекта» раздела «Сведения об объекте» указываются иные характеристики объекта (при необходимости).

<sup>5</sup> В разделе «Сведения о местоположении границ объекта» указываются:  
система координат, используемая для ведения Единого государственного реестра недвижимости, в том числе номера соответствующих зон картографической проекции;  
сведения о характерных точках границ объекта;  
сведения о характерных точках части (частей) границы объекта.

Для обозначения характерных точек границ объекта используются арабские цифры. Для всех характерных точек границ объекта работ либо частей таких границ применяется сквозная нумерация.

Список характерных точек границ объекта в реквизитах «Сведения о характерных точках границ объекта» и «Сведения о характерных точках части (частей) границы объекта» должен завершаться номером начальной точки в случае, если такие границы представлены в виде замкнутого контура.

Реквизит «Сведения о характерных точках части (частей) границы объекта» заполняется в случае подготовки описания местоположения части (частей) границы объекта и (или) местоположения границ частей объекта, если законодательством Российской Федерации допускается описание местоположения границы в виде отдельных ее участков или описание границ частей объекта, в том числе в отношении территорий (подзон). В этом случае реквизит «Сведения о характерных точках границ объекта» не заполняется.

В реквизите «Сведения о характерных точках части (частей) границы объекта» границы частей объектов представляются в виде замкнутого контура.

Значения координат характерных точек границ объекта приводятся в метрах с округлением до 0,01 метра в указанной системе координат.

<sup>6</sup> В зависимости от примененных при выполнении работ методов определения координат характерных точек границ объекта в графе «Метод определения координат характерной точки» реквизита «Сведения о характерных точках границ объекта» указываются:

геодезический метод (метод триангуляции, полигонометрии, трилатерации, метод прямых, обратных или комбинированных засечек и иные геодезические методы);  
метод спутниковых геодезических измерений (определений);  
фотограмметрический метод;  
картометрический метод.

<sup>7</sup> Графа «Описание обозначения точки на местности (при наличии)» реквизита «Сведения о характерных точках границ объекта» заполняется в случае, если характерная точка обозначена на местности специальным информационным знаком. В остальных случаях в графе проставляется прочерк.

<sup>8</sup> Требования к заполнению раздела «Сведения о местоположении измененных (уточненных) границ объекта» аналогичны требованиям к заполнению раздела «Сведения о местоположении границ объекта».

Раздел «Сведения о местоположении измененных (уточненных) границ объекта» заполняется в случае, если сведения о местоположении изменяемых (уточняемых) границ объекта были внесены в Единый государственный реестр недвижимости.

<sup>9</sup> План границ объекта оформляется в масштабе, обеспечивающем читаемость местоположения границ объекта, с отображением характерных точек границ объекта, читаемых в таком масштабе.

План границ объекта оформляется в виде, совмещенном с картографической основой.

На плане границ объекта отображаются:

границы объекта (читаемые в выбранном масштабе характерные точки и части границ);  
установленные границы административно-территориальных образований;  
границы природных объектов и (или) объектов искусственного происхождения (если местоположение отдельных частей границ объекта определено через местоположение указанных объектов);  
необходимые обозначения;  
используемые условные знаки;  
выбранный масштаб.