

ГРАФИЧЕСКОЕ ОПИСАНИЕ
местоположения границ населенных пунктов, территориальных зон, особо охраняемых
природных территорий, зон с особыми условиями использования территории
Территориальная зона Ж1 Зона застройки индивидуальными жилыми домами и малоэтажными жилыми домами
(наименование объекта, местоположение границ которого описано (далее - объект))

Раздел 1

Сведения об объекте		
N п/п	Характеристики объекта	Описание характеристик
1	2	3
1	Местоположение объекта	Самарская область, Волжский р-н, Лопатино с
2	Площадь объекта \pm величина погрешности определения площади ($P \pm \Delta P$), м ²	1787781 \pm 468
3	Иные характеристики объекта	-

Раздел 2

Сведения о местоположении границ объекта					
1. Система координат МСК-63, зона 1					
2. Сведения о характерных точках границ объекта					
Обозначение характерных точек границ	Координаты, м		Метод определения координат характерной точки	Средняя квадратическая погрешность положения характерной точки (M _t), м	Описание обозначения точки на местности (при наличии)
	X	Y			
1	2	3	4	5	6
1	373635.00	1379344.83	Картометрический метод	0.1	-
2	373635.77	1379360.05	Картометрический метод	0.1	-
3	373635.82	1379361.07	Картометрический метод	0.1	-
4	373636.15	1379367.65	Картометрический метод	0.1	-
5	373636.32	1379368.16	Картометрический метод	0.1	-
6	373639.04	1379376.23	Картометрический метод	0.1	-
7	373644.31	1379391.88	Картометрический метод	0.1	-
8	373655.03	1379402.59	Картометрический метод	0.1	-
9	373664.11	1379415.22	Картометрический метод	0.1	-
10	373687.62	1379419.88	Картометрический метод	0.1	-
11	373715.96	1379424.98	Картометрический метод	0.1	-
12	373723.89	1379425.95	Картометрический метод	0.1	-
13	373861.70	1379442.96	Картометрический метод	0.1	-
14	373928.96	1379455.22	Картометрический метод	0.1	-
15	374121.19	1379461.81	Картометрический метод	0.1	-
16	374128.92	1379445.43	Картометрический метод	0.1	-
17	374143.27	1379429.60	Картометрический метод	0.1	-
18	374197.25	1379430.78	Картометрический метод	0.1	-
19	374202.52	1379418.99	Картометрический метод	0.1	-
20	374219.19	1379421.03	Картометрический метод	0.1	-
21	374221.16	1379421.39	Картометрический метод	0.1	-
22	374223.13	1379421.73	Картометрический метод	0.1	-
23	374236.41	1379422.61	Картометрический метод	0.1	-
24	374239.37	1379423.09	Картометрический метод	0.1	-

Сведения о местоположении границ объекта

1. Система координат МСК-63, зона 1

2. Сведения о характерных точках границ объекта

Обозначение характерных точек границ	Координаты, м		Метод определения координат характерной точки	Средняя квадратическая погрешность положения характерной точки (M _t), м	Описание обозначения точки на местности (при наличии)
	X	Y			
25	374253.12	1379424.67	Картометрический метод	0.1	-
26	374253.35	1379425.72	Картометрический метод	0.1	-
27	374272.05	1379427.41	Картометрический метод	0.1	-
28	374289.40	1379428.95	Картометрический метод	0.1	-
29	374294.60	1379400.20	Картометрический метод	0.1	-
30	374295.73	1379393.50	Картометрический метод	0.1	-
31	374308.13	1379397.27	Картометрический метод	0.1	-
32	374473.80	1379416.65	Картометрический метод	0.1	-
33	374484.58	1379414.97	Картометрический метод	0.1	-
34	374497.76	1379405.45	Картометрический метод	0.1	-
35	374498.40	1379403.00	Картометрический метод	0.1	-
36	374510.47	1379341.30	Картометрический метод	0.1	-
37	374513.54	1379324.59	Картометрический метод	0.1	-
38	374496.65	1379313.90	Картометрический метод	0.1	-
39	374490.40	1379307.71	Картометрический метод	0.1	-
40	374484.72	1379294.68	Картометрический метод	0.1	-
41	374522.12	1379214.99	Картометрический метод	0.1	-
42	374560.17	1379232.76	Картометрический метод	0.1	-
43	374583.26	1379232.19	Картометрический метод	0.1	-
44	374599.74	1379246.03	Картометрический метод	0.1	-
45	374590.74	1379259.13	Картометрический метод	0.1	-
46	374573.96	1379293.85	Картометрический метод	0.1	-
47	374681.84	1379343.43	Картометрический метод	0.1	-
48	374648.45	1379410.14	Картометрический метод	0.1	-
49	374646.11	1379414.04	Картометрический метод	0.1	-
50	374618.51	1379433.24	Картометрический	0.1	-

Сведения о местоположении границ объекта					
1. Система координат МСК-63, зона 1					
2. Сведения о характерных точках границ объекта					
Обозначение характерных точек границ	Координаты, м		Метод определения координат характерной точки	Средняя квадратическая погрешность положения характерной точки (M _t), м	Описание обозначения точки на местности (при наличии)
	X	Y			
			метод		
51	374613.91	1379436.15	Картометрический метод	0.1	-
52	374605.34	1379441.56	Картометрический метод	0.1	-
53	374633.80	1379481.85	Картометрический метод	0.1	-
54	374626.39	1379486.41	Картометрический метод	0.1	-
55	374578.80	1379525.11	Картометрический метод	0.1	-
56	374581.90	1379526.72	Картометрический метод	0.1	-
57	374588.04	1379528.61	Картометрический метод	0.1	-
58	374593.58	1379529.90	Картометрический метод	0.1	-
59	374596.64	1379531.55	Картометрический метод	0.1	-
60	374601.36	1379535.09	Картометрический метод	0.1	-
61	374605.96	1379538.04	Картометрический метод	0.1	-
62	374610.32	1379540.63	Картометрический метод	0.1	-
63	374615.98	1379543.46	Картометрический метод	0.1	-
64	374624.35	1379550.30	Картометрический метод	0.1	-
65	374630.48	1379555.01	Картометрический метод	0.1	-
66	374639.91	1379560.20	Картометрический метод	0.1	-
67	374652.64	1379568.33	Картометрический метод	0.1	-
68	374656.89	1379572.93	Картометрический метод	0.1	-
69	374659.25	1379579.06	Картометрический метод	0.1	-
70	374662.78	1379588.96	Картометрический метод	0.1	-
71	374664.43	1379592.85	Картометрический метод	0.1	-
72	374667.11	1379597.11	Картометрический метод	0.1	-
73	374674.34	1379605.47	Картометрический метод	0.1	-
74	374677.64	1379608.30	Картометрический метод	0.1	-
75	374691.32	1379619.14	Картометрический метод	0.1	-

Сведения о местоположении границ объекта

1. Система координат МСК-63, зона 1

2. Сведения о характерных точках границ объекта

Обозначение характерных точек границ	Координаты, м		Метод определения координат характерной точки	Средняя квадратическая погрешность положения характерной точки (Mт), м	Описание обозначения точки на местности (при наличии)
	X	Y			
76	374693.32	1379620.67	Картометрический метод	0.1	-
77	374695.80	1379622.33	Картометрический метод	0.1	-
78	374697.60	1379624.24	Картометрический метод	0.1	-
79	374700.13	1379625.82	Картометрический метод	0.1	-
80	374705.46	1379628.10	Картометрический метод	0.1	-
81	374718.15	1379632.22	Картометрический метод	0.1	-
82	374718.67	1379633.34	Картометрический метод	0.1	-
83	374726.93	1379635.34	Картометрический метод	0.1	-
84	374730.24	1379639.26	Картометрический метод	0.1	-
85	374732.35	1379622.05	Картометрический метод	0.1	-
86	374732.35	1379615.19	Картометрический метод	0.1	-
87	374730.52	1379598.20	Картометрический метод	0.1	-
88	374728.26	1379590.90	Картометрический метод	0.1	-
89	374723.76	1379580.70	Картометрический метод	0.1	-
90	374888.74	1379703.59	Картометрический метод	0.1	-
91	374889.76	1379703.92	Картометрический метод	0.1	-
92	374893.97	1379706.71	Картометрический метод	0.1	-
93	374896.26	1379709.39	Картометрический метод	0.1	-
94	374900.89	1379714.82	Картометрический метод	0.1	-
95	374916.95	1379729.62	Картометрический метод	0.1	-
96	374939.65	1379749.82	Картометрический метод	0.1	-
97	374945.39	1379754.79	Картометрический метод	0.1	-
98	374967.05	1379772.50	Картометрический метод	0.1	-
99	374978.23	1379781.64	Картометрический метод	0.1	-
100	375010.22	1379808.98	Картометрический метод	0.1	-
101	375036.41	1379828.69	Картометрический	0.1	-

Сведения о местоположении границ объекта

1. Система координат МСК-63, зона 1

2. Сведения о характерных точках границ объекта

Обозначение характерных точек границ	Координаты, м		Метод определения координат характерной точки	Средняя квадратическая погрешность положения характерной точки (M _t), м	Описание обозначения точки на местности (при наличии)
	X	Y			
			метод		
102	375039.91	1379829.97	Картометрический метод	0.1	-
103	375041.84	1379830.68	Картометрический метод	0.1	-
104	375053.50	1379834.95	Картометрический метод	0.1	-
105	375069.99	1379845.91	Картометрический метод	0.1	-
106	375090.07	1379861.79	Картометрический метод	0.1	-
107	375094.15	1379867.31	Картометрический метод	0.1	-
108	375097.24	1379868.76	Картометрический метод	0.1	-
109	375120.78	1379851.27	Картометрический метод	0.1	-
110	375157.16	1379809.24	Картометрический метод	0.1	-
111	375146.73	1379800.08	Картометрический метод	0.1	-
112	375146.99	1379761.06	Картометрический метод	0.1	-
113	375127.24	1379742.13	Картометрический метод	0.1	-
114	375107.43	1379722.22	Картометрический метод	0.1	-
115	375087.62	1379700.62	Картометрический метод	0.1	-
116	375072.34	1379717.24	Картометрический метод	0.1	-
117	375063.26	1379707.94	Картометрический метод	0.1	-
118	375090.79	1379679.97	Картометрический метод	0.1	-
119	375060.45	1379650.09	Картометрический метод	0.1	-
120	375048.64	1379663.90	Картометрический метод	0.1	-
121	375028.56	1379645.72	Картометрический метод	0.1	-
122	375039.12	1379631.85	Картометрический метод	0.1	-
123	375017.70	1379612.19	Картометрический метод	0.1	-
124	375009.30	1379604.47	Картометрический метод	0.1	-
125	374984.10	1379579.81	Картометрический метод	0.1	-
126	374989.83	1379570.86	Картометрический метод	0.1	-

Сведения о местоположении границ объекта					
1. Система координат МСК-63, зона 1					
2. Сведения о характерных точках границ объекта					
Обозначение характерных точек границ	Координаты, м		Метод определения координат характерной точки	Средняя квадратическая погрешность положения характерной точки (Mт), м	Описание обозначения точки на местности (при наличии)
	X	Y			
127	374973.04	1379558.18	Картометрический метод	0.1	-
128	374965.80	1379566.98	Картометрический метод	0.1	-
129	374956.24	1379559.29	Картометрический метод	0.1	-
130	374938.52	1379557.35	Картометрический метод	0.1	-
131	374877.12	1379502.03	Картометрический метод	0.1	-
132	374856.47	1379487.66	Картометрический метод	0.1	-
133	374834.77	1379473.47	Картометрический метод	0.1	-
134	374835.19	1379472.90	Картометрический метод	0.1	-
135	374823.67	1379455.77	Картометрический метод	0.1	-
136	374830.35	1379445.41	Картометрический метод	0.1	-
137	374831.30	1379440.74	Картометрический метод	0.1	-
138	374827.03	1379437.16	Картометрический метод	0.1	-
139	374815.95	1379431.32	Картометрический метод	0.1	-
140	374839.53	1379385.54	Картометрический метод	0.1	-
141	374854.21	1379363.54	Картометрический метод	0.1	-
142	374859.62	1379337.95	Картометрический метод	0.1	-
143	374829.98	1379322.04	Картометрический метод	0.1	-
144	374844.16	1379284.82	Картометрический метод	0.1	-
145	374800.26	1379260.86	Картометрический метод	0.1	-
146	374805.23	1379236.15	Картометрический метод	0.1	-
147	374780.24	1379221.89	Картометрический метод	0.1	-
148	374831.96	1379119.62	Картометрический метод	0.1	-
149	374836.94	1379112.30	Картометрический метод	0.1	-
150	374839.65	1379108.41	Картометрический метод	0.1	-
151	374846.42	1379098.63	Картометрический метод	0.1	-
152	374818.53	1379080.42	Картометрический	0.1	-

Сведения о местоположении границ объекта					
1. Система координат МСК-63, зона 1					
2. Сведения о характерных точках границ объекта					
Обозначение характерных точек границ	Координаты, м		Метод определения координат характерной точки	Средняя квадратическая погрешность положения характерной точки (Mт), м	Описание обозначения точки на местности (при наличии)
	X	Y			
			метод		
153	374895.76	1378902.15	Картометрический метод	0.1	-
154	374945.86	1378796.08	Картометрический метод	0.1	-
155	374875.23	1378769.32	Картометрический метод	0.1	-
156	374904.46	1378697.40	Картометрический метод	0.1	-
157	374843.99	1378671.39	Картометрический метод	0.1	-
158	374853.79	1378648.59	Картометрический метод	0.1	-
159	374816.82	1378634.76	Картометрический метод	0.1	-
160	374814.33	1378639.54	Картометрический метод	0.1	-
161	374762.07	1378618.39	Картометрический метод	0.1	-
162	374749.49	1378646.39	Картометрический метод	0.1	-
163	374743.39	1378648.93	Картометрический метод	0.1	-
164	374737.26	1378660.10	Картометрический метод	0.1	-
165	374731.97	1378657.65	Картометрический метод	0.1	-
166	374706.83	1378647.39	Картометрический метод	0.1	-
167	374678.63	1378621.52	Картометрический метод	0.1	-
168	374657.09	1378640.88	Картометрический метод	0.1	-
169	374639.02	1378657.11	Картометрический метод	0.1	-
170	374630.68	1378665.94	Картометрический метод	0.1	-
171	374598.20	1378634.82	Картометрический метод	0.1	-
172	374576.04	1378657.16	Картометрический метод	0.1	-
173	374551.53	1378681.86	Картометрический метод	0.1	-
174	374535.65	1378697.65	Картометрический метод	0.1	-
175	374529.26	1378703.95	Картометрический метод	0.1	-
176	374532.46	1378690.78	Картометрический метод	0.1	-
177	374520.15	1378705.69	Картометрический метод	0.1	-

Сведения о местоположении границ объекта					
1. Система координат МСК-63, зона 1					
2. Сведения о характерных точках границ объекта					
Обозначение характерных точек границ	Координаты, м		Метод определения координат характерной точки	Средняя квадратическая погрешность положения характерной точки (M _t), м	Описание обозначения точки на местности (при наличии)
	X	Y			
178	374513.34	1378712.70	Картометрический метод	0.1	-
179	374499.16	1378729.62	Картометрический метод	0.1	-
180	374495.85	1378733.58	Картометрический метод	0.1	-
181	374496.75	1378728.45	Картометрический метод	0.1	-
182	374496.71	1378728.42	Картометрический метод	0.1	-
183	374496.09	1378729.14	Картометрический метод	0.1	-
184	374463.26	1378767.02	Картометрический метод	0.1	-
185	374450.08	1378782.23	Картометрический метод	0.1	-
186	374335.39	1378911.38	Картометрический метод	0.1	-
187	374326.32	1378933.80	Картометрический метод	0.1	-
188	374301.87	1378964.76	Картометрический метод	0.1	-
189	374297.65	1378969.68	Картометрический метод	0.1	-
190	374286.11	1378980.80	Картометрический метод	0.1	-
191	374276.36	1378990.21	Картометрический метод	0.1	-
192	374251.79	1379007.13	Картометрический метод	0.1	-
193	374240.69	1379014.77	Картометрический метод	0.1	-
194	374237.10	1379017.25	Картометрический метод	0.1	-
195	374221.15	1379019.37	Картометрический метод	0.1	-
196	374158.80	1379017.70	Картометрический метод	0.1	-
197	374171.63	1379042.76	Картометрический метод	0.1	-
198	374169.55	1379055.34	Картометрический метод	0.1	-
199	374160.05	1379105.84	Картометрический метод	0.1	-
200	374156.89	1379125.29	Картометрический метод	0.1	-
201	374152.03	1379155.20	Картометрический метод	0.1	-
202	374147.86	1379190.52	Картометрический метод	0.1	-
203	374116.10	1379191.45	Картометрический	0.1	-

Сведения о местоположении границ объекта

1. Система координат МСК-63, зона 1

2. Сведения о характерных точках границ объекта

Обозначение характерных точек границ	Координаты, м		Метод определения координат характерной точки	Средняя квадратическая погрешность положения характерной точки (M _t), м	Описание обозначения точки на местности (при наличии)
	X	Y			
			метод		
204	374042.16	1379179.57	Картометрический метод	0.1	-
205	374015.49	1379175.82	Картометрический метод	0.1	-
206	373997.16	1379173.09	Картометрический метод	0.1	-
207	373675.64	1379163.37	Картометрический метод	0.1	-
208	373662.14	1379204.18	Картометрический метод	0.1	-
209	373660.15	1379210.17	Картометрический метод	0.1	-
210	373653.15	1379231.34	Картометрический метод	0.1	-
211	373648.30	1379261.68	Картометрический метод	0.1	-
1	373635.00	1379344.83	Картометрический метод	0.1	-
					-
212	374110.76	1379789.07	Картометрический метод	0.1	-
213	374136.79	1379608.40	Картометрический метод	0.1	-
214	374136.80	1379608.40	Картометрический метод	0.1	-
215	374139.08	1379607.66	Картометрический метод	0.1	-
216	374176.11	1379601.58	Картометрический метод	0.1	-
217	374179.25	1379590.83	Картометрический метод	0.1	-
218	374179.21	1379588.26	Картометрический метод	0.1	-
219	374182.28	1379586.08	Картометрический метод	0.1	-
220	374193.31	1379581.38	Картометрический метод	0.1	-
221	374196.48	1379545.40	Картометрический метод	0.1	-
222	374270.57	1379523.95	Картометрический метод	0.1	-
223	374271.56	1379515.17	Картометрический метод	0.1	-
224	374294.49	1379517.06	Картометрический метод	0.1	-
225	374294.83	1379516.94	Картометрический метод	0.1	-
226	374313.40	1379506.60	Картометрический метод	0.1	-
227	374322.16	1379505.57	Картометрический	0.1	-

Сведения о местоположении границ объекта					
1. Система координат МСК-63, зона 1					
2. Сведения о характерных точках границ объекта					
Обозначение характерных точек границ	Координаты, м		Метод определения координат характерной точки	Средняя квадратическая погрешность положения характерной точки (M _t), м	Описание обозначения точки на местности (при наличии)
	X	Y			
			метод		
228	374323.88	1379506.35	Картометрический метод	0.1	-
229	374332.65	1379507.39	Картометрический метод	0.1	-
230	374344.53	1379508.91	Картометрический метод	0.1	-
231	374367.10	1379511.00	Картометрический метод	0.1	-
232	374366.35	1379518.59	Картометрический метод	0.1	-
233	374390.37	1379521.19	Картометрический метод	0.1	-
234	374431.71	1379532.25	Картометрический метод	0.1	-
235	374454.04	1379537.06	Картометрический метод	0.1	-
236	374467.70	1379538.41	Картометрический метод	0.1	-
237	374469.76	1379540.08	Картометрический метод	0.1	-
238	374472.10	1379540.39	Картометрический метод	0.1	-
239	374471.85	1379541.77	Картометрический метод	0.1	-
240	374473.60	1379543.19	Картометрический метод	0.1	-
241	374473.90	1379543.32	Картометрический метод	0.1	-
242	374474.47	1379543.89	Картометрический метод	0.1	-
243	374478.54	1379547.18	Картометрический метод	0.1	-
244	374478.46	1379547.69	Картометрический метод	0.1	-
245	374506.90	1379555.69	Картометрический метод	0.1	-
246	374521.24	1379549.61	Картометрический метод	0.1	-
247	374558.29	1379544.12	Картометрический метод	0.1	-
248	374587.57	1379554.23	Картометрический метод	0.1	-
249	374610.96	1379565.65	Картометрический метод	0.1	-
250	374639.82	1379598.19	Картометрический метод	0.1	-
251	374671.30	1379620.74	Картометрический метод	0.1	-
252	374716.52	1379645.83	Картометрический метод	0.1	-

Сведения о местоположении границ объекта					
1. Система координат МСК-63, зона 1					
2. Сведения о характерных точках границ объекта					
Обозначение характерных точек границ	Координаты, м		Метод определения координат характерной точки	Средняя квадратическая погрешность положения характерной точки (Mт), м	Описание обозначения точки на местности (при наличии)
	X	Y			
253	374725.44	1379647.19	Картометрический метод	0.1	-
254	374725.45	1379648.64	Картометрический метод	0.1	-
255	374725.66	1379683.08	Картометрический метод	0.1	-
256	374793.20	1379703.14	Картометрический метод	0.1	-
257	374823.96	1379710.25	Картометрический метод	0.1	-
258	374862.05	1379719.74	Картометрический метод	0.1	-
259	374902.49	1379753.08	Картометрический метод	0.1	-
260	374938.51	1379782.22	Картометрический метод	0.1	-
261	374959.37	1379800.32	Картометрический метод	0.1	-
262	374969.94	1379808.94	Картометрический метод	0.1	-
263	374972.68	1379806.20	Картометрический метод	0.1	-
264	374981.86	1379813.12	Картометрический метод	0.1	-
265	374979.26	1379816.90	Картометрический метод	0.1	-
266	374989.60	1379825.00	Картометрический метод	0.1	-
267	374993.01	1379821.31	Картометрический метод	0.1	-
268	375003.12	1379829.06	Картометрический метод	0.1	-
269	375009.73	1379834.34	Картометрический метод	0.1	-
270	375007.66	1379839.97	Картометрический метод	0.1	-
271	375011.64	1379843.79	Картометрический метод	0.1	-
272	375015.35	1379838.97	Картометрический метод	0.1	-
273	375023.74	1379845.89	Картометрический метод	0.1	-
274	375019.53	1379850.76	Картометрический метод	0.1	-
275	375015.45	1379855.78	Картометрический метод	0.1	-
276	375029.93	1379867.86	Картометрический метод	0.1	-
277	375031.53	1379866.05	Картометрический метод	0.1	-
278	375037.64	1379871.01	Картометрический	0.1	-

Сведения о местоположении границ объекта					
1. Система координат МСК-63, зона 1					
2. Сведения о характерных точках границ объекта					
Обозначение характерных точек границ	Координаты, м		Метод определения координат характерной точки	Средняя квадратическая погрешность положения характерной точки (M _t), м	Описание обозначения точки на местности (при наличии)
	X	Y			
			метод		
279	375040.23	1379868.34	Картометрический метод	0.1	-
280	375053.12	1379879.67	Картометрический метод	0.1	-
281	375056.42	1379876.05	Картометрический метод	0.1	-
282	375061.32	1379880.50	Картометрический метод	0.1	-
283	375063.20	1379885.54	Картометрический метод	0.1	-
284	375062.63	1379887.76	Картометрический метод	0.1	-
285	375058.84	1379892.34	Картометрический метод	0.1	-
286	375068.01	1379898.16	Картометрический метод	0.1	-
287	375078.32	1379910.07	Картометрический метод	0.1	-
288	375078.66	1379883.25	Картометрический метод	0.1	-
289	375113.48	1379913.27	Картометрический метод	0.1	-
290	375096.85	1379934.27	Картометрический метод	0.1	-
291	375106.54	1379941.97	Картометрический метод	0.1	-
292	375118.56	1379924.82	Картометрический метод	0.1	-
293	375141.75	1379945.47	Картометрический метод	0.1	-
294	375140.25	1379947.06	Картометрический метод	0.1	-
295	375146.75	1379954.39	Картометрический метод	0.1	-
296	375143.56	1379957.82	Картометрический метод	0.1	-
297	375137.13	1379963.85	Картометрический метод	0.1	-
298	375149.87	1379976.05	Картометрический метод	0.1	-
299	375165.29	1379990.75	Картометрический метод	0.1	-
300	375158.21	1379997.64	Картометрический метод	0.1	-
301	375131.54	1380016.55	Картометрический метод	0.1	-
302	375191.34	1380082.89	Картометрический метод	0.1	-
303	375180.57	1380105.45	Картометрический метод	0.1	-

Сведения о местоположении границ объекта

1. Система координат МСК-63, зона 1

2. Сведения о характерных точках границ объекта

Обозначение характерных точек границ	Координаты, м		Метод определения координат характерной точки	Средняя квадратическая погрешность положения характерной точки (Мт), м	Описание обозначения точки на местности (при наличии)
	X	Y			
304	375168.26	1380128.33	Картометрический метод	0.1	-
305	375145.82	1380117.78	Картометрический метод	0.1	-
306	375132.11	1380135.37	Картометрический метод	0.1	-
307	375144.12	1380199.61	Картометрический метод	0.1	-
308	375159.52	1380208.96	Картометрический метод	0.1	-
309	375139.35	1380241.54	Картометрический метод	0.1	-
310	375174.92	1380330.13	Картометрический метод	0.1	-
311	375185.52	1380368.70	Картометрический метод	0.1	-
312	375113.20	1380388.58	Картометрический метод	0.1	-
313	375102.61	1380350.01	Картометрический метод	0.1	-
314	375045.95	1380358.95	Картометрический метод	0.1	-
315	375007.56	1380316.22	Картометрический метод	0.1	-
316	374986.98	1380293.11	Картометрический метод	0.1	-
317	374952.11	1380255.16	Картометрический метод	0.1	-
318	374913.78	1380211.66	Картометрический метод	0.1	-
319	374924.78	1380198.01	Картометрический метод	0.1	-
320	374944.07	1380173.23	Картометрический метод	0.1	-
321	374919.99	1380129.43	Картометрический метод	0.1	-
322	374892.54	1380107.96	Картометрический метод	0.1	-
323	374867.52	1380086.25	Картометрический метод	0.1	-
324	374841.29	1380063.10	Картометрический метод	0.1	-
325	374812.74	1380038.80	Картометрический метод	0.1	-
326	374783.92	1380014.21	Картометрический метод	0.1	-
327	374803.47	1379991.35	Картометрический метод	0.1	-
328	374725.85	1379931.10	Картометрический метод	0.1	-
329	374702.50	1379911.25	Картометрический	0.1	-

Сведения о местоположении границ объекта					
1. Система координат МСК-63, зона 1					
2. Сведения о характерных точках границ объекта					
Обозначение характерных точек границ	Координаты, м		Метод определения координат характерной точки	Средняя квадратическая погрешность положения характерной точки (M _t), м	Описание обозначения точки на местности (при наличии)
	X	Y			
			метод		
330	374697.57	1379914.07	Картометрический метод	0.1	-
331	374688.21	1379908.83	Картометрический метод	0.1	-
332	374684.54	1379901.75	Картометрический метод	0.1	-
333	374681.10	1379891.72	Картометрический метод	0.1	-
334	374676.33	1379892.52	Картометрический метод	0.1	-
335	374648.81	1379894.52	Картометрический метод	0.1	-
336	374625.22	1379894.21	Картометрический метод	0.1	-
337	374589.11	1379883.15	Картометрический метод	0.1	-
338	374471.24	1379847.04	Картометрический метод	0.1	-
339	374439.11	1379841.26	Картометрический метод	0.1	-
340	374411.51	1379823.47	Картометрический метод	0.1	-
341	374344.10	1379813.44	Картометрический метод	0.1	-
342	374226.73	1379795.99	Картометрический метод	0.1	-
343	374162.01	1379791.45	Картометрический метод	0.1	-
212	374110.76	1379789.07	Картометрический метод	0.1	-
					-
344	374890.61	1375849.71	Картометрический метод	0.1	-
345	374902.77	1375842.34	Картометрический метод	0.1	-
346	374907.00	1375848.74	Картометрический метод	0.1	-
347	374920.03	1375840.01	Картометрический метод	0.1	-
348	374915.73	1375833.68	Картометрический метод	0.1	-
349	374928.35	1375825.63	Картометрический метод	0.1	-
350	374943.20	1375816.15	Картометрический метод	0.1	-
351	374957.58	1375805.88	Картометрический метод	0.1	-
352	374966.75	1375799.51	Картометрический метод	0.1	-
353	374979.27	1375790.81	Картометрический	0.1	-

Сведения о местоположении границ объекта

1. Система координат МСК-63, зона 1

2. Сведения о характерных точках границ объекта

Обозначение характерных точек границ	Координаты, м		Метод определения координат характерной точки	Средняя квадратическая погрешность положения характерной точки (M _t), м	Описание обозначения точки на местности (при наличии)
	X	Y			
			метод		
354	375004.16	1375774.87	Картометрический метод	0.1	-
355	375006.28	1375778.11	Картометрический метод	0.1	-
356	375018.28	1375769.50	Картометрический метод	0.1	-
357	375015.85	1375765.81	Картометрический метод	0.1	-
358	375021.69	1375762.08	Картометрический метод	0.1	-
359	375027.83	1375758.04	Картометрический метод	0.1	-
360	375040.76	1375749.69	Картометрический метод	0.1	-
361	375041.45	1375746.75	Картометрический метод	0.1	-
362	375053.99	1375738.40	Картометрический метод	0.1	-
363	375066.45	1375730.03	Картометрический метод	0.1	-
364	375078.76	1375721.32	Картометрический метод	0.1	-
365	375080.09	1375720.49	Картометрический метод	0.1	-
366	375090.62	1375713.22	Картометрический метод	0.1	-
367	375094.30	1375718.61	Картометрический метод	0.1	-
368	375107.44	1375709.41	Картометрический метод	0.1	-
369	375104.31	1375704.37	Картометрический метод	0.1	-
370	375116.84	1375695.90	Картометрический метод	0.1	-
371	375129.31	1375687.61	Картометрический метод	0.1	-
372	375132.10	1375692.16	Картометрический метод	0.1	-
373	375144.44	1375683.63	Картометрический метод	0.1	-
374	375141.65	1375679.18	Картометрический метод	0.1	-
375	375153.64	1375671.23	Картометрический метод	0.1	-
376	375166.88	1375662.90	Картометрический метод	0.1	-
377	375177.86	1375655.49	Картометрический метод	0.1	-
378	375174.90	1375651.09	Картометрический метод	0.1	-

Сведения о местоположении границ объекта					
1. Система координат МСК-63, зона 1					
2. Сведения о характерных точках границ объекта					
Обозначение характерных точек границ	Координаты, м		Метод определения координат характерной точки	Средняя квадратическая погрешность положения характерной точки (Мт), м	Описание обозначения точки на местности (при наличии)
	X	Y			
379	375180.42	1375647.36	Картометрический метод	0.1	-
380	375204.93	1375683.75	Картометрический метод	0.1	-
381	375211.29	1375691.88	Картометрический метод	0.1	-
382	375235.75	1375727.85	Картометрический метод	0.1	-
383	375243.46	1375722.53	Картометрический метод	0.1	-
384	375322.55	1375667.94	Картометрический метод	0.1	-
385	375354.80	1375711.86	Картометрический метод	0.1	-
386	375389.88	1375687.01	Картометрический метод	0.1	-
387	375423.68	1375663.07	Картометрический метод	0.1	-
388	375420.19	1375658.03	Картометрический метод	0.1	-
389	375423.67	1375655.56	Картометрический метод	0.1	-
390	375363.80	1375568.49	Картометрический метод	0.1	-
391	375392.01	1375547.83	Картометрический метод	0.1	-
392	375374.86	1375523.84	Картометрический метод	0.1	-
393	375376.92	1375522.41	Картометрический метод	0.1	-
394	375379.52	1375520.61	Картометрический метод	0.1	-
395	375372.30	1375509.92	Картометрический метод	0.1	-
396	375405.54	1375488.11	Картометрический метод	0.1	-
397	375444.33	1375463.20	Картометрический метод	0.1	-
398	375444.87	1375463.87	Картометрический метод	0.1	-
399	375457.63	1375456.38	Картометрический метод	0.1	-
400	375461.79	1375462.91	Картометрический метод	0.1	-
401	375467.52	1375458.86	Картометрический метод	0.1	-
402	375483.37	1375446.75	Картометрический метод	0.1	-
403	375503.58	1375433.09	Картометрический метод	0.1	-
404	375521.07	1375420.81	Картометрический	0.1	-

Сведения о местоположении границ объекта					
1. Система координат МСК-63, зона 1					
2. Сведения о характерных точках границ объекта					
Обозначение характерных точек границ	Координаты, м		Метод определения координат характерной точки	Средняя квадратическая погрешность положения характерной точки (M _t), м	Описание обозначения точки на местности (при наличии)
	X	Y			
			метод		
405	375520.45	1375419.13	Картометрический метод	0.1	-
406	375520.40	1375418.99	Картометрический метод	0.1	-
407	375520.32	1375418.88	Картометрический метод	0.1	-
408	375517.95	1375415.37	Картометрический метод	0.1	-
409	375522.25	1375412.45	Картометрический метод	0.1	-
410	375523.13	1375413.74	Картометрический метод	0.1	-
411	375524.71	1375416.07	Картометрический метод	0.1	-
412	375527.15	1375417.07	Картометрический метод	0.1	-
413	375528.44	1375417.63	Картометрический метод	0.1	-
414	375534.92	1375413.64	Картометрический метод	0.1	-
415	375533.24	1375410.99	Картометрический метод	0.1	-
416	375537.57	1375408.22	Картометрический метод	0.1	-
417	375538.18	1375409.15	Картометрический метод	0.1	-
418	375555.51	1375397.80	Картометрический метод	0.1	-
419	375555.78	1375397.63	Картометрический метод	0.1	-
420	375557.53	1375396.43	Картометрический метод	0.1	-
421	375557.20	1375395.83	Картометрический метод	0.1	-
422	375566.64	1375389.78	Картометрический метод	0.1	-
423	375568.05	1375388.88	Картометрический метод	0.1	-
424	375577.10	1375382.44	Картометрический метод	0.1	-
425	375580.19	1375380.59	Картометрический метод	0.1	-
426	375586.35	1375376.50	Картометрический метод	0.1	-
427	375592.51	1375372.86	Картометрический метод	0.1	-
428	375592.77	1375372.78	Картометрический метод	0.1	-
429	375597.62	1375381.57	Картометрический метод	0.1	-

Сведения о местоположении границ объекта

1. Система координат МСК-63, зона 1

2. Сведения о характерных точках границ объекта

Обозначение характерных точек границ	Координаты, м		Метод определения координат характерной точки	Средняя квадратическая погрешность положения характерной точки (Mт), м	Описание обозначения точки на местности (при наличии)
	X	Y			
430	375609.61	1375395.91	Картометрический метод	0.1	-
431	375620.81	1375412.89	Картометрический метод	0.1	-
432	375600.57	1375426.08	Картометрический метод	0.1	-
433	375581.58	1375437.74	Картометрический метод	0.1	-
434	375562.42	1375449.73	Картометрический метод	0.1	-
435	375559.09	1375444.63	Картометрический метод	0.1	-
436	375550.43	1375450.24	Картометрический метод	0.1	-
437	375549.74	1375449.73	Картометрический метод	0.1	-
438	375542.28	1375454.80	Картометрический метод	0.1	-
439	375541.94	1375454.30	Картометрический метод	0.1	-
440	375541.26	1375454.52	Картометрический метод	0.1	-
441	375524.60	1375465.63	Картометрический метод	0.1	-
442	375504.48	1375479.14	Картометрический метод	0.1	-
443	375488.63	1375490.49	Картометрический метод	0.1	-
444	375487.37	1375491.56	Картометрический метод	0.1	-
445	375474.26	1375502.69	Картометрический метод	0.1	-
446	375440.92	1375527.10	Картометрический метод	0.1	-
447	375448.74	1375541.60	Картометрический метод	0.1	-
448	375459.76	1375559.36	Картометрический метод	0.1	-
449	375484.92	1375578.02	Картометрический метод	0.1	-
450	375503.64	1375603.20	Картометрический метод	0.1	-
451	375510.41	1375596.92	Картометрический метод	0.1	-
452	375545.64	1375565.10	Картометрический метод	0.1	-
453	375552.35	1375560.74	Картометрический метод	0.1	-
454	375574.68	1375546.21	Картометрический метод	0.1	-
455	375587.39	1375567.11	Картометрический	0.1	-

Сведения о местоположении границ объекта					
1. Система координат МСК-63, зона 1					
2. Сведения о характерных точках границ объекта					
Обозначение характерных точек границ	Координаты, м		Метод определения координат характерной точки	Средняя квадратическая погрешность положения характерной точки (Mт), м	Описание обозначения точки на местности (при наличии)
	X	Y			
			метод		
456	375591.73	1375574.77	Картометрический метод	0.1	-
457	375599.41	1375587.86	Картометрический метод	0.1	-
458	375599.42	1375587.85	Картометрический метод	0.1	-
459	375615.27	1375614.85	Картометрический метод	0.1	-
460	375608.06	1375619.82	Картометрический метод	0.1	-
461	375594.38	1375629.27	Картометрический метод	0.1	-
462	375513.10	1375683.60	Картометрический метод	0.1	-
463	375508.82	1375678.15	Картометрический метод	0.1	-
464	375506.29	1375674.57	Картометрический метод	0.1	-
465	375502.36	1375669.01	Картометрический метод	0.1	-
466	375494.04	1375674.89	Картометрический метод	0.1	-
467	375490.04	1375677.79	Картометрический метод	0.1	-
468	375483.76	1375682.35	Картометрический метод	0.1	-
469	375519.12	1375736.70	Картометрический метод	0.1	-
470	375034.64	1376059.88	Картометрический метод	0.1	-
471	374983.24	1375985.66	Картометрический метод	0.1	-
472	374983.07	1375985.77	Картометрический метод	0.1	-
473	374982.84	1375985.44	Картометрический метод	0.1	-
474	374982.68	1375985.23	Картометрический метод	0.1	-
475	374976.47	1375976.40	Картометрический метод	0.1	-
476	374967.50	1375963.66	Картометрический метод	0.1	-
477	374960.31	1375966.69	Картометрический метод	0.1	-
478	374893.51	1375866.62	Картометрический метод	0.1	-
479	374899.15	1375862.35	Картометрический метод	0.1	-
344	374890.61	1375849.71	Картометрический метод	0.1	-

Сведения о местоположении границ объекта					
1. Система координат МСК-63, зона 1					
2. Сведения о характерных точках границ объекта					
Обозначение характерных точек границ	Координаты, м		Метод определения координат характерной точки	Средняя квадратическая погрешность положения характерной точки (M _t), м	Описание обозначения точки на местности (при наличии)
	X	Y			
					-
480	377913.17	1375558.18	Картометрический метод	0.1	-
481	378016.25	1375339.16	Картометрический метод	0.1	-
482	378035.32	1375254.41	Картометрический метод	0.1	-
483	378040.17	1375232.32	Картометрический метод	0.1	-
484	378046.26	1375218.34	Картометрический метод	0.1	-
485	378054.03	1375209.80	Картометрический метод	0.1	-
486	378071.94	1375198.20	Картометрический метод	0.1	-
487	378078.69	1375190.99	Картометрический метод	0.1	-
488	378083.70	1375185.63	Картометрический метод	0.1	-
489	378099.73	1375165.35	Картометрический метод	0.1	-
490	378113.70	1375172.14	Картометрический метод	0.1	-
491	378133.67	1375181.38	Картометрический метод	0.1	-
492	378169.74	1375198.06	Картометрический метод	0.1	-
493	378211.93	1375217.56	Картометрический метод	0.1	-
494	378226.54	1375224.32	Картометрический метод	0.1	-
495	378231.56	1375226.63	Картометрический метод	0.1	-
496	378232.22	1375226.89	Картометрический метод	0.1	-
497	378232.18	1375226.94	Картометрический метод	0.1	-
498	378236.04	1375228.72	Картометрический метод	0.1	-
499	378256.80	1375235.83	Картометрический метод	0.1	-
500	378256.06	1375237.98	Картометрический метод	0.1	-
501	378343.95	1375278.63	Картометрический метод	0.1	-
502	378344.09	1375278.71	Картометрический метод	0.1	-
503	378355.05	1375284.87	Картометрический метод	0.1	-
504	378333.81	1375339.23	Картометрический метод	0.1	-

Сведения о местоположении границ объекта					
1. Система координат МСК-63, зона 1					
2. Сведения о характерных точках границ объекта					
Обозначение характерных точек границ	Координаты, м		Метод определения координат характерной точки	Средняя квадратическая погрешность положения характерной точки (Mт), м	Описание обозначения точки на местности (при наличии)
	X	Y			
505	378263.82	1375480.66	Картометрический метод	0.1	-
506	378256.95	1375514.10	Картометрический метод	0.1	-
507	378235.65	1375695.51	Картометрический метод	0.1	-
508	378283.39	1375695.51	Картометрический метод	0.1	-
509	378283.38	1375755.52	Картометрический метод	0.1	-
510	378278.24	1375807.32	Картометрический метод	0.1	-
511	378142.25	1375799.70	Картометрический метод	0.1	-
512	378090.04	1375762.80	Картометрический метод	0.1	-
513	378086.23	1375770.26	Картометрический метод	0.1	-
514	378027.81	1375750.43	Картометрический метод	0.1	-
515	378000.20	1375740.25	Картометрический метод	0.1	-
516	377998.11	1375754.13	Картометрический метод	0.1	-
517	377967.21	1375746.40	Картометрический метод	0.1	-
518	377957.91	1375736.76	Картометрический метод	0.1	-
519	377919.60	1375621.49	Картометрический метод	0.1	-
520	377913.88	1375574.81	Картометрический метод	0.1	-
480	377913.17	1375558.18	Картометрический метод	0.1	-
					-
521	378111.80	1375830.73	Картометрический метод	0.1	-
522	378162.05	1375844.32	Картометрический метод	0.1	-
523	378167.43	1375845.68	Картометрический метод	0.1	-
524	378211.65	1375857.55	Картометрический метод	0.1	-
525	378212.55	1375849.25	Картометрический метод	0.1	-
526	378235.65	1375852.85	Картометрический метод	0.1	-
527	378237.72	1375837.11	Картометрический метод	0.1	-
528	378259.02	1375832.94	Картометрический метод	0.1	-

Сведения о местоположении границ объекта

1. Система координат МСК-63, зона 1

2. Сведения о характерных точках границ объекта

Обозначение характерных точек границ	Координаты, м		Метод определения координат характерной точки	Средняя квадратическая погрешность положения характерной точки (M _t), м	Описание обозначения точки на местности (при наличии)
	X	Y			
529	378277.34	1375856.44	Картометрический метод	0.1	-
530	378292.17	1375858.83	Картометрический метод	0.1	-
531	378296.19	1375859.48	Картометрический метод	0.1	-
532	378319.66	1375863.30	Картометрический метод	0.1	-
533	378319.01	1375867.71	Картометрический метод	0.1	-
534	378318.44	1375871.67	Картометрический метод	0.1	-
535	378317.69	1375876.74	Картометрический метод	0.1	-
536	378318.92	1375878.91	Картометрический метод	0.1	-
537	378320.25	1375881.27	Картометрический метод	0.1	-
538	378322.21	1375884.73	Картометрический метод	0.1	-
539	378323.21	1375884.83	Картометрический метод	0.1	-
540	378323.91	1375884.90	Картометрический метод	0.1	-
541	378324.71	1375884.99	Картометрический метод	0.1	-
542	378326.93	1375882.52	Картометрический метод	0.1	-
543	378327.39	1375882.63	Картометрический метод	0.1	-
544	378340.77	1375884.56	Картометрический метод	0.1	-
545	378349.74	1375885.87	Картометрический метод	0.1	-
546	378354.79	1375886.31	Картометрический метод	0.1	-
547	378359.62	1375886.73	Картометрический метод	0.1	-
548	378377.14	1375888.26	Картометрический метод	0.1	-
549	378379.59	1375888.99	Картометрический метод	0.1	-
550	378386.75	1375891.15	Картометрический метод	0.1	-
551	378388.12	1375891.55	Картометрический метод	0.1	-
552	378388.89	1375891.75	Картометрический метод	0.1	-
553	378402.99	1375895.47	Картометрический метод	0.1	-
554	378420.44	1375900.12	Картометрический	0.1	-

Сведения о местоположении границ объекта					
1. Система координат МСК-63, зона 1					
2. Сведения о характерных точках границ объекта					
Обозначение характерных точек границ	Координаты, м		Метод определения координат характерной точки	Средняя квадратическая погрешность положения характерной точки (M _t), м	Описание обозначения точки на местности (при наличии)
	X	Y			
			метод		
555	378433.37	1375901.50	Картометрический метод	0.1	-
556	378439.59	1375901.85	Картометрический метод	0.1	-
557	378443.28	1375902.56	Картометрический метод	0.1	-
558	378450.36	1375903.32	Картометрический метод	0.1	-
559	378451.51	1375903.44	Картометрический метод	0.1	-
560	378451.74	1375902.36	Картометрический метод	0.1	-
561	378494.25	1375912.38	Картометрический метод	0.1	-
562	378531.24	1375921.10	Картометрический метод	0.1	-
563	378531.64	1375919.39	Картометрический метод	0.1	-
564	378535.60	1375902.63	Картометрический метод	0.1	-
565	378542.28	1375903.94	Картометрический метод	0.1	-
566	378536.81	1375920.31	Картометрический метод	0.1	-
567	378546.34	1375922.02	Картометрический метод	0.1	-
568	378541.42	1375950.58	Картометрический метод	0.1	-
569	378538.91	1375965.13	Картометрический метод	0.1	-
570	378529.98	1375962.36	Картометрический метод	0.1	-
571	378525.35	1375960.92	Картометрический метод	0.1	-
572	378521.13	1375960.09	Картометрический метод	0.1	-
573	378520.72	1375960.00	Картометрический метод	0.1	-
574	378505.89	1375957.01	Картометрический метод	0.1	-
575	378441.23	1375944.09	Картометрический метод	0.1	-
576	378436.95	1375943.23	Картометрический метод	0.1	-
577	378417.08	1375941.08	Картометрический метод	0.1	-
578	378404.64	1375937.52	Картометрический метод	0.1	-
579	378392.14	1375933.94	Картометрический метод	0.1	-

Сведения о местоположении границ объекта

1. Система координат МСК-63, зона 1

2. Сведения о характерных точках границ объекта

Обозначение характерных точек границ	Координаты, м		Метод определения координат характерной точки	Средняя квадратическая погрешность положения характерной точки (Мт), м	Описание обозначения точки на местности (при наличии)
	X	Y			
580	378392.01	1375932.01	Картометрический метод	0.1	-
581	378384.75	1375932.52	Картометрический метод	0.1	-
582	378378.65	1375932.92	Картометрический метод	0.1	-
583	378378.68	1375933.45	Картометрический метод	0.1	-
584	378372.92	1375933.42	Картометрический метод	0.1	-
585	378368.03	1375929.08	Картометрический метод	0.1	-
586	378367.48	1375928.59	Картометрический метод	0.1	-
587	378358.77	1375928.17	Картометрический метод	0.1	-
588	378351.28	1375928.38	Картометрический метод	0.1	-
589	378336.30	1375928.75	Картометрический метод	0.1	-
590	378330.15	1375927.41	Картометрический метод	0.1	-
591	378325.61	1375924.25	Картометрический метод	0.1	-
592	378324.79	1375923.68	Картометрический метод	0.1	-
593	378323.63	1375921.54	Картометрический метод	0.1	-
594	378322.97	1375920.33	Картометрический метод	0.1	-
595	378321.36	1375917.35	Картометрический метод	0.1	-
596	378320.66	1375917.26	Картометрический метод	0.1	-
597	378320.15	1375917.19	Картометрический метод	0.1	-
598	378320.11	1375917.18	Картометрический метод	0.1	-
599	378319.71	1375917.13	Картометрический метод	0.1	-
600	378318.80	1375917.02	Картометрический метод	0.1	-
601	378316.65	1375917.58	Картометрический метод	0.1	-
602	378315.30	1375917.93	Картометрический метод	0.1	-
603	378313.35	1375918.44	Картометрический метод	0.1	-
604	378313.25	1375917.24	Картометрический метод	0.1	-
605	378277.57	1375912.43	Картометрический	0.1	-

Сведения о местоположении границ объекта					
1. Система координат МСК-63, зона 1					
2. Сведения о характерных точках границ объекта					
Обозначение характерных точек границ	Координаты, м		Метод определения координат характерной точки	Средняя квадратическая погрешность положения характерной точки (Mт), м	Описание обозначения точки на местности (при наличии)
	X	Y			
			метод		
606	378277.76	1375914.78	Картометрический метод	0.1	-
607	378252.85	1375912.58	Картометрический метод	0.1	-
608	378184.85	1375895.61	Картометрический метод	0.1	-
609	378163.03	1375890.17	Картометрический метод	0.1	-
610	378150.18	1375889.42	Картометрический метод	0.1	-
611	378145.17	1375889.27	Картометрический метод	0.1	-
612	378142.35	1375885.47	Картометрический метод	0.1	-
613	378134.35	1375883.56	Картометрический метод	0.1	-
614	378130.08	1375872.94	Картометрический метод	0.1	-
615	378123.36	1375856.24	Картометрический метод	0.1	-
616	378112.77	1375832.84	Картометрический метод	0.1	-
521	378111.80	1375830.73	Картометрический метод	0.1	-
					-
617	378240.73	1375847.76	Картометрический метод	0.1	-
618	378241.62	1375839.81	Картометрический метод	0.1	-
619	378245.60	1375840.26	Картометрический метод	0.1	-
620	378244.70	1375848.22	Картометрический метод	0.1	-
617	378240.73	1375847.76	Картометрический метод	0.1	-
					-
621	378252.36	1376462.51	Картометрический метод	0.1	-
622	378261.00	1376461.35	Картометрический метод	0.1	-
623	378310.85	1376457.46	Картометрический метод	0.1	-
624	378408.55	1376447.13	Картометрический метод	0.1	-
625	378424.93	1376354.17	Картометрический метод	0.1	-
626	378431.62	1376319.97	Картометрический метод	0.1	-
627	378434.98	1376302.85	Картометрический метод	0.1	-

Сведения о местоположении границ объекта

1. Система координат МСК-63, зона 1

2. Сведения о характерных точках границ объекта

Обозначение характерных точек границ	Координаты, м		Метод определения координат характерной точки	Средняя квадратическая погрешность положения характерной точки (M _t), м	Описание обозначения точки на местности (при наличии)
	X	Y			
628	378454.59	1376245.17	Картометрический метод	0.1	-
629	378463.89	1376225.69	Картометрический метод	0.1	-
630	378465.68	1376216.10	Картометрический метод	0.1	-
631	378466.09	1376213.89	Картометрический метод	0.1	-
632	378468.29	1376202.09	Картометрический метод	0.1	-
633	378470.59	1376202.54	Картометрический метод	0.1	-
634	378470.59	1376202.53	Картометрический метод	0.1	-
635	378471.37	1376198.30	Картометрический метод	0.1	-
636	378471.42	1376198.05	Картометрический метод	0.1	-
637	378476.45	1376170.77	Картометрический метод	0.1	-
638	378478.38	1376160.32	Картометрический метод	0.1	-
639	378479.86	1376152.31	Картометрический метод	0.1	-
640	378481.30	1376144.48	Картометрический метод	0.1	-
641	378482.86	1376136.08	Картометрический метод	0.1	-
642	378483.26	1376133.90	Картометрический метод	0.1	-
643	378484.44	1376127.52	Картометрический метод	0.1	-
644	378486.18	1376118.08	Картометрический метод	0.1	-
645	378487.52	1376110.81	Картометрический метод	0.1	-
646	378488.87	1376103.53	Картометрический метод	0.1	-
647	378490.07	1376097.01	Картометрический метод	0.1	-
648	378490.21	1376096.25	Картометрический метод	0.1	-
649	378491.55	1376088.98	Картометрический метод	0.1	-
650	378492.90	1376081.70	Картометрический метод	0.1	-
651	378494.61	1376072.42	Картометрический метод	0.1	-
652	378494.62	1376072.42	Картометрический метод	0.1	-
653	378499.62	1376047.85	Картометрический	0.1	-

Сведения о местоположении границ объекта					
1. Система координат МСК-63, зона 1					
2. Сведения о характерных точках границ объекта					
Обозначение характерных точек границ	Координаты, м		Метод определения координат характерной точки	Средняя квадратическая погрешность положения характерной точки (M _t), м	Описание обозначения точки на местности (при наличии)
	X	Y			
			метод		
654	378499.24	1376047.78	Картометрический метод	0.1	-
655	378503.75	1376023.18	Картометрический метод	0.1	-
656	378511.63	1375974.46	Картометрический метод	0.1	-
657	378515.28	1375975.15	Картометрический метод	0.1	-
658	378536.33	1375979.17	Картометрический метод	0.1	-
659	378538.91	1375965.13	Картометрический метод	0.1	-
660	378571.87	1375972.42	Картометрический метод	0.1	-
661	378665.88	1375991.38	Картометрический метод	0.1	-
662	378689.43	1375995.40	Картометрический метод	0.1	-
663	378720.37	1376000.95	Картометрический метод	0.1	-
664	378748.07	1376004.84	Картометрический метод	0.1	-
665	378762.81	1376008.10	Картометрический метод	0.1	-
666	378801.62	1376016.21	Картометрический метод	0.1	-
667	378842.53	1376024.75	Картометрический метод	0.1	-
668	378903.10	1376036.15	Картометрический метод	0.1	-
669	378901.57	1376044.17	Картометрический метод	0.1	-
670	378901.53	1376044.20	Картометрический метод	0.1	-
671	378900.44	1376049.77	Картометрический метод	0.1	-
672	378898.54	1376058.39	Картометрический метод	0.1	-
673	378883.55	1376136.13	Картометрический метод	0.1	-
674	378876.25	1376173.42	Картометрический метод	0.1	-
675	378861.49	1376248.91	Картометрический метод	0.1	-
676	378850.76	1376303.77	Картометрический метод	0.1	-
677	378838.23	1376367.81	Картометрический метод	0.1	-
678	378835.26	1376383.08	Картометрический метод	0.1	-

Сведения о местоположении границ объекта

1. Система координат МСК-63, зона 1

2. Сведения о характерных точках границ объекта

Обозначение характерных точек границ	Координаты, м		Метод определения координат характерной точки	Средняя квадратическая погрешность положения характерной точки (M _t), м	Описание обозначения точки на местности (при наличии)
	X	Y			
679	378826.82	1376426.20	Картометрический метод	0.1	-
680	378822.41	1376448.73	Картометрический метод	0.1	-
681	378815.66	1376483.23	Картометрический метод	0.1	-
682	378812.83	1376497.72	Картометрический метод	0.1	-
683	378806.44	1376530.35	Картометрический метод	0.1	-
684	378802.10	1376552.56	Картометрический метод	0.1	-
685	378800.24	1376562.10	Картометрический метод	0.1	-
686	378795.33	1376587.22	Картометрический метод	0.1	-
687	378792.43	1376602.10	Картометрический метод	0.1	-
688	378786.15	1376634.25	Картометрический метод	0.1	-
689	378783.28	1376648.96	Картометрический метод	0.1	-
690	378782.05	1376655.29	Картометрический метод	0.1	-
691	378778.00	1376676.01	Картометрический метод	0.1	-
692	378776.15	1376685.49	Картометрический метод	0.1	-
693	378774.99	1376691.48	Картометрический метод	0.1	-
694	378773.51	1376699.03	Картометрический метод	0.1	-
695	378744.55	1376694.57	Картометрический метод	0.1	-
696	378711.45	1376689.47	Картометрический метод	0.1	-
697	378695.15	1376686.97	Картометрический метод	0.1	-
698	378665.52	1376682.39	Картометрический метод	0.1	-
699	378659.58	1376681.48	Картометрический метод	0.1	-
700	378659.24	1376681.43	Картометрический метод	0.1	-
701	378657.26	1376681.12	Картометрический метод	0.1	-
702	378557.16	1376665.71	Картометрический метод	0.1	-
703	378551.23	1376664.79	Картометрический метод	0.1	-
704	378549.06	1376664.46	Картометрический	0.1	-

Сведения о местоположении границ объекта

1. Система координат МСК-63, зона 1

2. Сведения о характерных точках границ объекта

Обозначение характерных точек границ	Координаты, м		Метод определения координат характерной точки	Средняя квадратическая погрешность положения характерной точки (M _t), м	Описание обозначения точки на местности (при наличии)
	X	Y			
			метод		
705	378547.08	1376664.15	Картометрический метод	0.1	-
706	378464.88	1376651.48	Картометрический метод	0.1	-
707	378443.13	1376648.13	Картометрический метод	0.1	-
708	378441.15	1376647.83	Картометрический метод	0.1	-
709	378432.26	1376646.47	Картометрический метод	0.1	-
710	378426.33	1376645.54	Картометрический метод	0.1	-
711	378340.05	1376632.25	Картометрический метод	0.1	-
712	378333.76	1376631.28	Картометрический метод	0.1	-
713	378283.42	1376623.57	Картометрический метод	0.1	-
714	378276.70	1376622.50	Картометрический метод	0.1	-
715	378272.40	1376605.76	Картометрический метод	0.1	-
716	378272.19	1376604.88	Картометрический метод	0.1	-
717	378272.17	1376604.65	Картометрический метод	0.1	-
718	378266.13	1376553.79	Картометрический метод	0.1	-
719	378255.38	1376483.87	Картометрический метод	0.1	-
621	378252.36	1376462.51	Картометрический метод	0.1	-
					-
720	378255.65	1375858.51	Картометрический метод	0.1	-
721	378256.39	1375842.08	Картометрический метод	0.1	-
722	378264.31	1375842.64	Картометрический метод	0.1	-
723	378275.77	1375856.21	Картометрический метод	0.1	-
724	378275.04	1375865.10	Картометрический метод	0.1	-
725	378267.64	1375863.08	Картометрический метод	0.1	-
726	378263.11	1375860.01	Картометрический метод	0.1	-
720	378255.65	1375858.51	Картометрический метод	0.1	-
					-

Сведения о местоположении границ объекта

1. Система координат МСК-63, зона 1

2. Сведения о характерных точках границ объекта

Обозначение характерных точек границ	Координаты, м		Метод определения координат характерной точки	Средняя квадратическая погрешность положения характерной точки (M _t), м	Описание обозначения точки на местности (при наличии)
	X	Y			
727	378354.28	1375357.33	Картометрический метод	0.1	-
728	378364.32	1375335.27	Картометрический метод	0.1	-
729	378364.92	1375333.69	Картометрический метод	0.1	-
730	378364.97	1375333.69	Картометрический метод	0.1	-
731	378377.68	1375299.98	Картометрический метод	0.1	-
732	378382.78	1375301.52	Картометрический метод	0.1	-
733	378401.81	1375306.24	Картометрический метод	0.1	-
734	378451.07	1375318.46	Картометрический метод	0.1	-
735	378452.29	1375318.70	Картометрический метод	0.1	-
736	378497.84	1375327.59	Картометрический метод	0.1	-
737	378512.60	1375331.36	Картометрический метод	0.1	-
738	378516.62	1375332.39	Картометрический метод	0.1	-
739	378531.80	1375338.11	Картометрический метод	0.1	-
740	378539.90	1375340.73	Картометрический метод	0.1	-
741	378549.22	1375343.59	Картометрический метод	0.1	-
742	378543.87	1375366.77	Картометрический метод	0.1	-
743	378541.83	1375375.67	Картометрический метод	0.1	-
744	378546.82	1375376.63	Картометрический метод	0.1	-
745	378545.87	1375381.52	Картометрический метод	0.1	-
746	378540.90	1375380.57	Картометрический метод	0.1	-
747	378539.97	1375384.74	Картометрический метод	0.1	-
748	378477.94	1375372.21	Картометрический метод	0.1	-
749	378471.94	1375371.00	Картометрический метод	0.1	-
750	378382.28	1375352.88	Картометрический метод	0.1	-
751	378380.38	1375362.25	Картометрический метод	0.1	-
727	378354.28	1375357.33	Картометрический	0.1	-

Сведения о местоположении границ объекта					
1. Система координат МСК-63, зона 1					
2. Сведения о характерных точках границ объекта					
Обозначение характерных точек границ	Координаты, м		Метод определения координат характерной точки	Средняя квадратическая погрешность положения характерной точки (Mт), м	Описание обозначения точки на местности (при наличии)
	X	Y			
			метод		
					-
752	378364.98	1376651.44	Картометрический метод	0.1	-
753	378370.73	1376646.08	Картометрический метод	0.1	-
754	378387.03	1376648.59	Картометрический метод	0.1	-
755	378407.63	1376651.76	Картометрический метод	0.1	-
756	378425.14	1376654.47	Картометрический метод	0.1	-
757	378441.50	1376656.99	Картометрический метод	0.1	-
758	378443.71	1376657.33	Картометрический метод	0.1	-
759	378445.58	1376657.61	Картометрический метод	0.1	-
760	378476.69	1376662.39	Картометрический метод	0.1	-
761	378477.06	1376662.45	Картометрический метод	0.1	-
762	378509.68	1376667.48	Картометрический метод	0.1	-
763	378542.15	1376673.16	Картометрический метод	0.1	-
764	378545.23	1376673.58	Картометрический метод	0.1	-
765	378555.33	1376674.93	Картометрический метод	0.1	-
766	378575.68	1376677.67	Картометрический метод	0.1	-
767	378608.67	1376682.74	Картометрический метод	0.1	-
768	378625.18	1376685.30	Картометрический метод	0.1	-
769	378641.66	1376687.84	Картометрический метод	0.1	-
770	378641.76	1376687.85	Картометрический метод	0.1	-
771	378655.56	1376690.50	Картометрический метод	0.1	-
772	378659.07	1376691.17	Картометрический метод	0.1	-
773	378663.79	1376692.08	Картометрический метод	0.1	-
774	378676.36	1376694.51	Картометрический метод	0.1	-
775	378692.66	1376697.99	Картометрический метод	0.1	-
776	378708.96	1376701.47	Картометрический	0.1	-

Сведения о местоположении границ объекта					
1. Система координат МСК-63, зона 1					
2. Сведения о характерных точках границ объекта					
Обозначение характерных точек границ	Координаты, м		Метод определения координат характерной точки	Средняя квадратическая погрешность положения характерной точки (M _t), м	Описание обозначения точки на местности (при наличии)
	X	Y			
			метод		
777	378708.64	1376702.98	Картометрический метод	0.1	-
778	378741.24	1376709.93	Картометрический метод	0.1	-
779	378741.55	1376708.45	Картометрический метод	0.1	-
780	378759.55	1376712.30	Картометрический метод	0.1	-
781	378752.96	1376743.11	Картометрический метод	0.1	-
782	378746.36	1376773.92	Картометрический метод	0.1	-
783	378728.37	1376770.05	Картометрический метод	0.1	-
784	378728.65	1376768.54	Картометрический метод	0.1	-
785	378696.14	1376761.57	Картометрический метод	0.1	-
786	378695.55	1376764.28	Картометрический метод	0.1	-
787	378675.87	1376761.25	Картометрический метод	0.1	-
788	378662.56	1376759.20	Картометрический метод	0.1	-
789	378652.15	1376757.60	Картометрический метод	0.1	-
790	378643.61	1376756.27	Картометрический метод	0.1	-
791	378631.38	1376754.39	Картометрический метод	0.1	-
792	378598.39	1376749.30	Картометрический метод	0.1	-
793	378565.18	1376744.21	Картометрический метод	0.1	-
794	378567.70	1376727.91	Картометрический метод	0.1	-
795	378553.38	1376725.65	Картометрический метод	0.1	-
796	378550.55	1376741.97	Картометрический метод	0.1	-
797	378542.27	1376740.69	Картометрический метод	0.1	-
798	378532.38	1376739.14	Картометрический метод	0.1	-
799	378530.14	1376738.79	Картометрический метод	0.1	-
800	378525.17	1376738.01	Картометрический метод	0.1	-
801	378499.40	1376734.04	Картометрический метод	0.1	-

Сведения о местоположении границ объекта

1. Система координат МСК-63, зона 1

2. Сведения о характерных точках границ объекта

Обозначение характерных точек границ	Координаты, м		Метод определения координат характерной точки	Средняя квадратическая погрешность положения характерной точки (M _t), м	Описание обозначения точки на местности (при наличии)
	X	Y			
802	378472.43	1376729.89	Картометрический метод	0.1	-
803	378472.23	1376729.86	Картометрический метод	0.1	-
804	378472.01	1376729.83	Картометрический метод	0.1	-
805	378471.80	1376729.81	Картометрический метод	0.1	-
806	378471.59	1376729.77	Картометрический метод	0.1	-
807	378471.38	1376729.76	Картометрический метод	0.1	-
808	378471.17	1376729.72	Картометрический метод	0.1	-
809	378470.96	1376729.70	Картометрический метод	0.1	-
810	378470.75	1376729.68	Картометрический метод	0.1	-
811	378470.54	1376729.66	Картометрический метод	0.1	-
812	378470.32	1376729.65	Картометрический метод	0.1	-
813	378470.11	1376729.62	Картометрический метод	0.1	-
814	378469.90	1376729.61	Картометрический метод	0.1	-
815	378469.69	1376729.59	Картометрический метод	0.1	-
816	378469.48	1376729.58	Картометрический метод	0.1	-
817	378469.27	1376729.57	Картометрический метод	0.1	-
818	378469.07	1376729.56	Картометрический метод	0.1	-
819	378468.85	1376729.56	Картометрический метод	0.1	-
820	378468.64	1376729.54	Картометрический метод	0.1	-
821	378468.43	1376729.54	Картометрический метод	0.1	-
822	378468.22	1376729.53	Картометрический метод	0.1	-
823	378468.00	1376729.53	Картометрический метод	0.1	-
824	378467.80	1376729.54	Картометрический метод	0.1	-
825	378467.57	1376729.53	Картометрический метод	0.1	-
826	378467.37	1376729.55	Картометрический метод	0.1	-
827	378467.15	1376729.54	Картометрический	0.1	-

Сведения о местоположении границ объекта

1. Система координат МСК-63, зона 1

2. Сведения о характерных точках границ объекта

Обозначение характерных точек границ	Координаты, м		Метод определения координат характерной точки	Средняя квадратическая погрешность положения характерной точки (M _t), м	Описание обозначения точки на местности (при наличии)
	X	Y			
			метод		
828	378466.95	1376729.55	Картометрический метод	0.1	-
829	378466.74	1376729.55	Картометрический метод	0.1	-
830	378466.53	1376729.56	Картометрический метод	0.1	-
831	378466.31	1376729.58	Картометрический метод	0.1	-
832	378464.76	1376729.68	Картометрический метод	0.1	-
833	378464.31	1376729.73	Картометрический метод	0.1	-
834	378463.86	1376729.78	Картометрический метод	0.1	-
835	378463.42	1376729.85	Картометрический метод	0.1	-
836	378462.97	1376729.91	Картометрический метод	0.1	-
837	378462.54	1376729.98	Картометрический метод	0.1	-
838	378462.09	1376730.06	Картометрический метод	0.1	-
839	378461.64	1376730.14	Картометрический метод	0.1	-
840	378461.20	1376730.24	Картометрический метод	0.1	-
841	378460.77	1376730.33	Картометрический метод	0.1	-
842	378460.33	1376730.44	Картометрический метод	0.1	-
843	378459.89	1376730.55	Картометрический метод	0.1	-
844	378459.46	1376730.66	Картометрический метод	0.1	-
845	378459.04	1376730.80	Картометрический метод	0.1	-
846	378458.59	1376730.92	Картометрический метод	0.1	-
847	378458.17	1376731.05	Картометрический метод	0.1	-
848	378457.74	1376731.19	Картометрический метод	0.1	-
849	378457.31	1376731.34	Картометрический метод	0.1	-
850	378456.89	1376731.51	Картометрический метод	0.1	-
851	378456.47	1376731.67	Картометрический метод	0.1	-
852	378456.05	1376731.82	Картометрический метод	0.1	-

Сведения о местоположении границ объекта

1. Система координат МСК-63, зона 1

2. Сведения о характерных точках границ объекта

Обозначение характерных точек границ	Координаты, м		Метод определения координат характерной точки	Средняя квадратическая погрешность положения характерной точки (M _t), м	Описание обозначения точки на местности (при наличии)
	X	Y			
853	378455.64	1376732.00	Картометрический метод	0.1	-
854	378455.23	1376732.18	Картометрический метод	0.1	-
855	378454.82	1376732.36	Картометрический метод	0.1	-
856	378454.41	1376732.55	Картометрический метод	0.1	-
857	378454.01	1376732.75	Картометрический метод	0.1	-
858	378453.60	1376732.96	Картометрический метод	0.1	-
859	378453.21	1376733.17	Картометрический метод	0.1	-
860	378452.81	1376733.37	Картометрический метод	0.1	-
861	378452.42	1376733.59	Картометрический метод	0.1	-
862	378449.77	1376728.42	Картометрический метод	0.1	-
863	378428.84	1376725.70	Картометрический метод	0.1	-
864	378415.88	1376724.02	Картометрический метод	0.1	-
865	378404.51	1376722.54	Картометрический метод	0.1	-
866	378371.29	1376718.39	Картометрический метод	0.1	-
867	378368.94	1376692.45	Картометрический метод	0.1	-
868	378366.93	1376674.87	Картометрический метод	0.1	-
752	378364.98	1376651.44	Картометрический метод	0.1	-
					-
869	378367.64	1375283.11	Картометрический метод	0.1	-
870	378379.02	1375227.65	Картометрический метод	0.1	-
871	378389.65	1375175.92	Картометрический метод	0.1	-
872	378399.68	1375127.00	Картометрический метод	0.1	-
873	378405.79	1375097.47	Картометрический метод	0.1	-
874	378412.94	1375097.60	Картометрический метод	0.1	-
875	378415.65	1375098.69	Картометрический метод	0.1	-
876	378422.46	1375101.40	Картометрический метод	0.1	-

Сведения о местоположении границ объекта					
1. Система координат МСК-63, зона 1					
2. Сведения о характерных точках границ объекта					
Обозначение характерных точек границ	Координаты, м		Метод определения координат характерной точки	Средняя квадратическая погрешность положения характерной точки (M _t), м	Описание обозначения точки на местности (при наличии)
	X	Y			
877	378427.10	1375101.42	Картометрический метод	0.1	-
878	378436.61	1375099.50	Картометрический метод	0.1	-
879	378445.04	1375095.42	Картометрический метод	0.1	-
880	378466.82	1375094.88	Картометрический метод	0.1	-
881	378466.83	1375094.88	Картометрический метод	0.1	-
882	378504.93	1375097.59	Картометрический метод	0.1	-
883	378517.47	1375100.61	Картометрический метод	0.1	-
884	378527.40	1375097.72	Картометрический метод	0.1	-
885	378539.23	1375099.87	Картометрический метод	0.1	-
886	378550.24	1375101.86	Картометрический метод	0.1	-
887	378599.21	1375110.73	Картометрический метод	0.1	-
888	378624.67	1375114.24	Картометрический метод	0.1	-
889	378623.56	1375121.18	Картометрический метод	0.1	-
890	378693.43	1375133.37	Картометрический метод	0.1	-
891	378719.36	1375172.26	Картометрический метод	0.1	-
892	378723.99	1375193.70	Картометрический метод	0.1	-
893	378722.47	1375202.38	Картометрический метод	0.1	-
894	378704.67	1375262.26	Картометрический метод	0.1	-
895	378710.67	1375263.80	Картометрический метод	0.1	-
896	378703.26	1375288.13	Картометрический метод	0.1	-
897	378690.94	1375328.57	Картометрический метод	0.1	-
898	378690.46	1375330.15	Картометрический метод	0.1	-
899	378688.57	1375337.50	Картометрический метод	0.1	-
900	378687.89	1375343.75	Картометрический метод	0.1	-
901	378686.75	1375349.72	Картометрический метод	0.1	-
902	378684.93	1375357.01	Картометрический	0.1	-

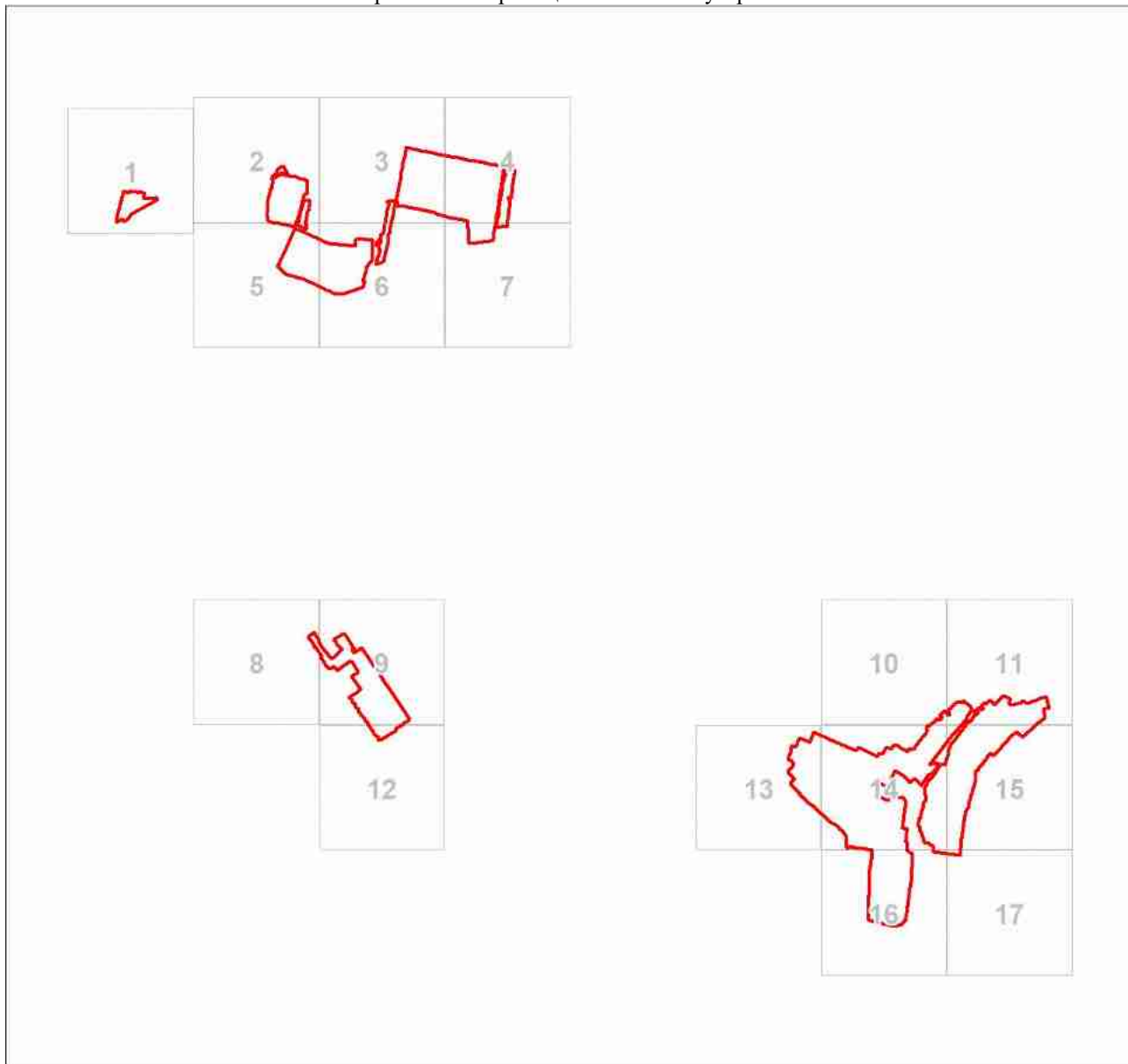
Сведения о местоположении границ объекта					
1. Система координат МСК-63, зона 1					
2. Сведения о характерных точках границ объекта					
Обозначение характерных точек границ	Координаты, м		Метод определения координат характерной точки	Средняя квадратическая погрешность положения характерной точки (M _t), м	Описание обозначения точки на местности (при наличии)
	X	Y			
			метод		
903	378684.00	1375358.23	Картометрический метод	0.1	-
904	378677.93	1375364.34	Картометрический метод	0.1	-
905	378675.59	1375365.87	Картометрический метод	0.1	-
906	378664.89	1375369.00	Картометрический метод	0.1	-
907	378650.96	1375369.56	Картометрический метод	0.1	-
908	378624.39	1375367.05	Картометрический метод	0.1	-
909	378593.24	1375359.82	Картометрический метод	0.1	-
910	378585.59	1375357.40	Картометрический метод	0.1	-
911	378588.47	1375342.55	Картометрический метод	0.1	-
912	378543.36	1375332.31	Картометрический метод	0.1	-
913	378517.78	1375326.50	Картометрический метод	0.1	-
914	378450.19	1375308.62	Картометрический метод	0.1	-
915	378390.45	1375290.16	Картометрический метод	0.1	-
869	378367.64	1375283.11	Картометрический метод	0.1	-
					-
916	378395.04	1374073.33	Картометрический метод	0.1	-
917	378462.74	1374082.74	Картометрический метод	0.1	-
918	378606.84	1374125.33	Картометрический метод	0.1	-
919	378598.99	1374156.36	Картометрический метод	0.1	-
920	378610.79	1374159.59	Картометрический метод	0.1	-
921	378610.37	1374162.96	Картометрический метод	0.1	-
922	378608.75	1374168.72	Картометрический метод	0.1	-
923	378605.38	1374183.75	Картометрический метод	0.1	-
924	378604.20	1374189.75	Картометрический метод	0.1	-
925	378603.43	1374189.66	Картометрический метод	0.1	-
926	378603.29	1374190.40	Картометрический	0.1	-

Сведения о местоположении границ объекта					
1. Система координат МСК-63, зона 1					
2. Сведения о характерных точках границ объекта					
Обозначение характерных точек границ	Координаты, м		Метод определения координат характерной точки	Средняя квадратическая погрешность положения характерной точки (M _t), м	Описание обозначения точки на местности (при наличии)
	X	Y			
			метод		
927	378605.08	1374190.69	Картометрический метод	0.1	-
928	378601.75	1374206.00	Картометрический метод	0.1	-
929	378598.18	1374222.43	Картометрический метод	0.1	-
930	378610.11	1374225.19	Картометрический метод	0.1	-
931	378609.74	1374227.93	Картометрический метод	0.1	-
932	378597.49	1374251.80	Картометрический метод	0.1	-
933	378592.87	1374262.94	Картометрический метод	0.1	-
934	378562.86	1374256.56	Картометрический метод	0.1	-
935	378560.61	1374268.30	Картометрический метод	0.1	-
936	378559.99	1374268.18	Картометрический метод	0.1	-
937	378555.43	1374288.17	Картометрический метод	0.1	-
938	378560.16	1374338.46	Картометрический метод	0.1	-
939	378561.05	1374347.82	Картометрический метод	0.1	-
940	378551.66	1374352.24	Картометрический метод	0.1	-
941	378451.53	1374172.84	Картометрический метод	0.1	-
942	378421.06	1374153.59	Картометрический метод	0.1	-
943	378403.37	1374122.01	Картометрический метод	0.1	-
944	378417.93	1374113.51	Картометрический метод	0.1	-
916	378395.04	1374073.33	Картометрический метод	0.1	-
					-
945	378687.51	1375125.96	Картометрический метод	0.1	-
946	378699.77	1375129.03	Картометрический метод	0.1	-
947	378711.38	1375129.95	Картометрический метод	0.1	-
948	378717.33	1375146.44	Картометрический метод	0.1	-
949	378735.00	1375160.00	Картометрический метод	0.1	-
950	378757.72	1375160.17	Картометрический	0.1	-

Сведения о местоположении границ объекта					
1. Система координат МСК-63, зона 1					
2. Сведения о характерных точках границ объекта					
Обозначение характерных точек границ	Координаты, м		Метод определения координат характерной точки	Средняя квадратическая погрешность положения характерной точки (Mt), м	Описание обозначения точки на местности (при наличии)
	X	Y			
			метод		
951	378781.48	1375203.03	Картометрический метод	0.1	-
952	378718.50	1375237.92	Картометрический метод	0.1	-
953	378728.02	1375205.74	Картометрический метод	0.1	-
954	378729.73	1375191.79	Картометрический метод	0.1	-
955	378728.02	1375178.92	Картометрический метод	0.1	-
956	378724.56	1375167.68	Картометрический метод	0.1	-
957	378717.72	1375156.86	Картометрический метод	0.1	-
958	378709.61	1375146.86	Картометрический метод	0.1	-
959	378705.73	1375139.83	Картометрический метод	0.1	-
945	378687.51	1375125.96	Картометрический метод	0.1	-
3. Сведения о характерных точках части (частей) границы объекта					
Обозначение характерных точек части границы	Координаты, м		Метод определения координат характерной точки	Средняя квадратическая погрешность положения характерной точки (Mt), м	Описание обозначения точки на местности (при наличии)
	X	Y			
1	2	3	4	5	6
-	-	-	-	-	-




План границ объекта

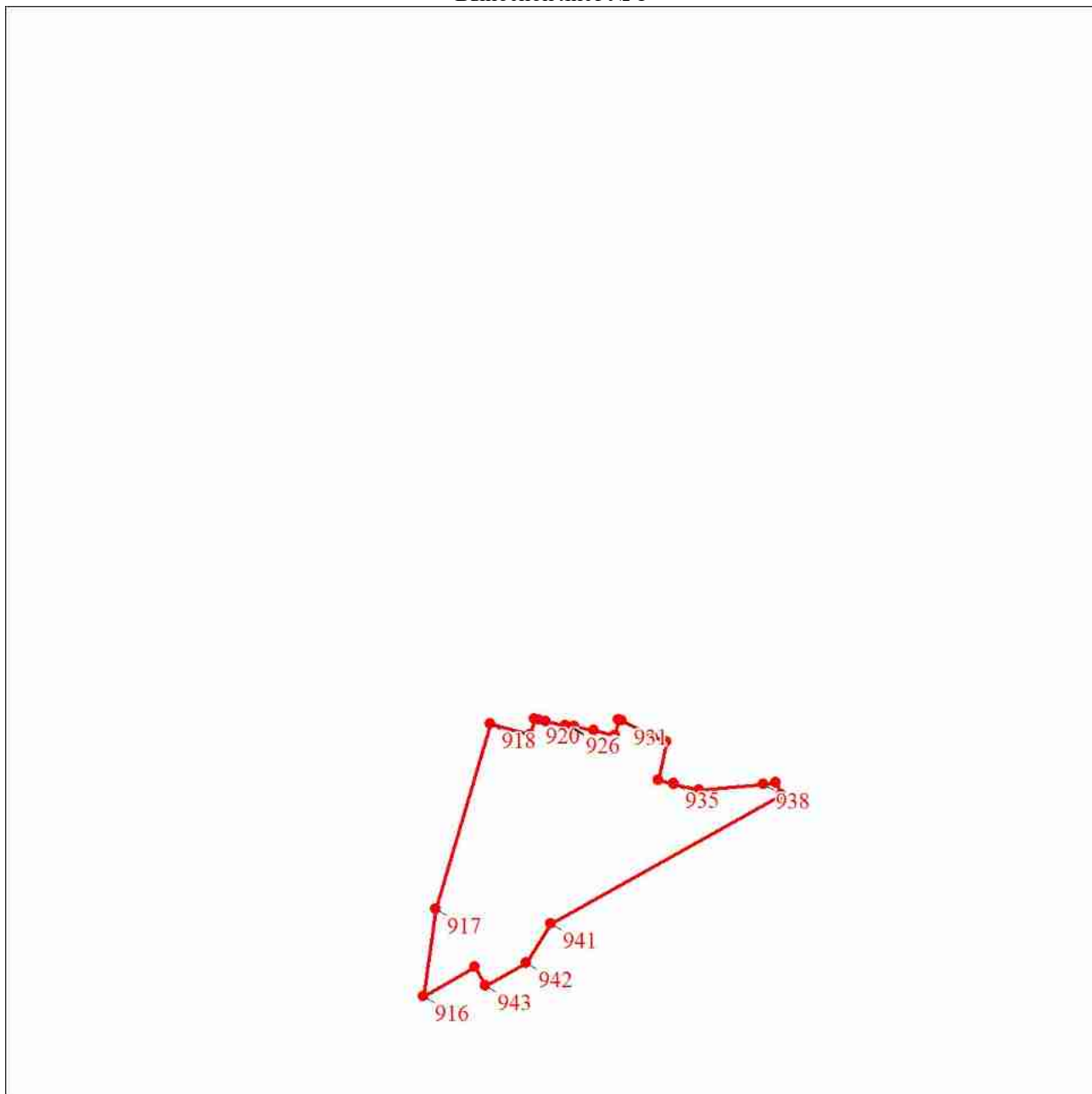
Обзорная схема границ объекта землеустройства



Масштаб 1:44966

Используемые условные знаки и обозначения:

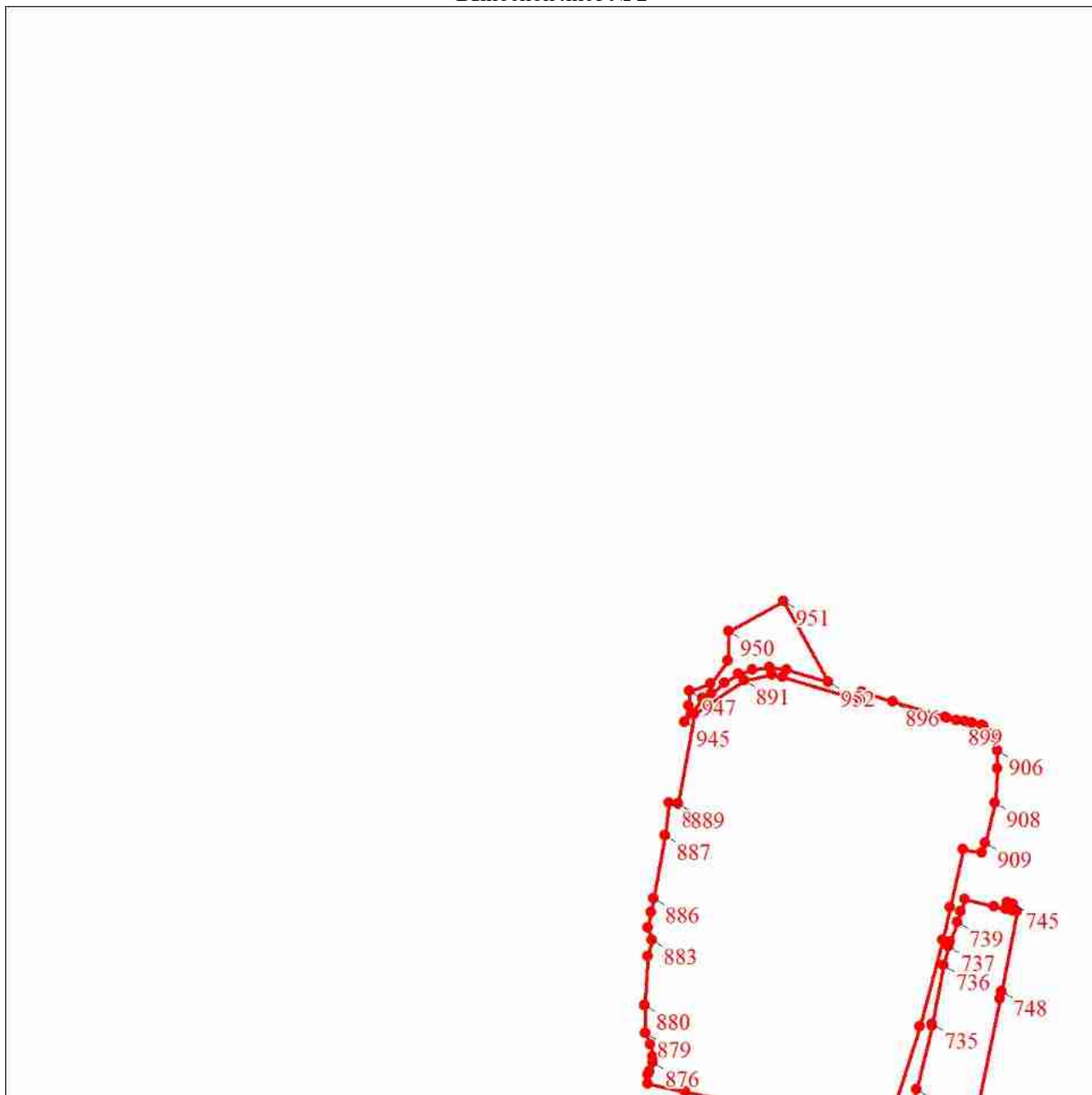
- | | |
|---|---|
|  | Характерная точка границы объекта |
|  | Надписи номеров характерных точек границы объекта |
|  | Образующая граница объекта |



Масштаб 1:5000

Используемые условные знаки и обозначения:

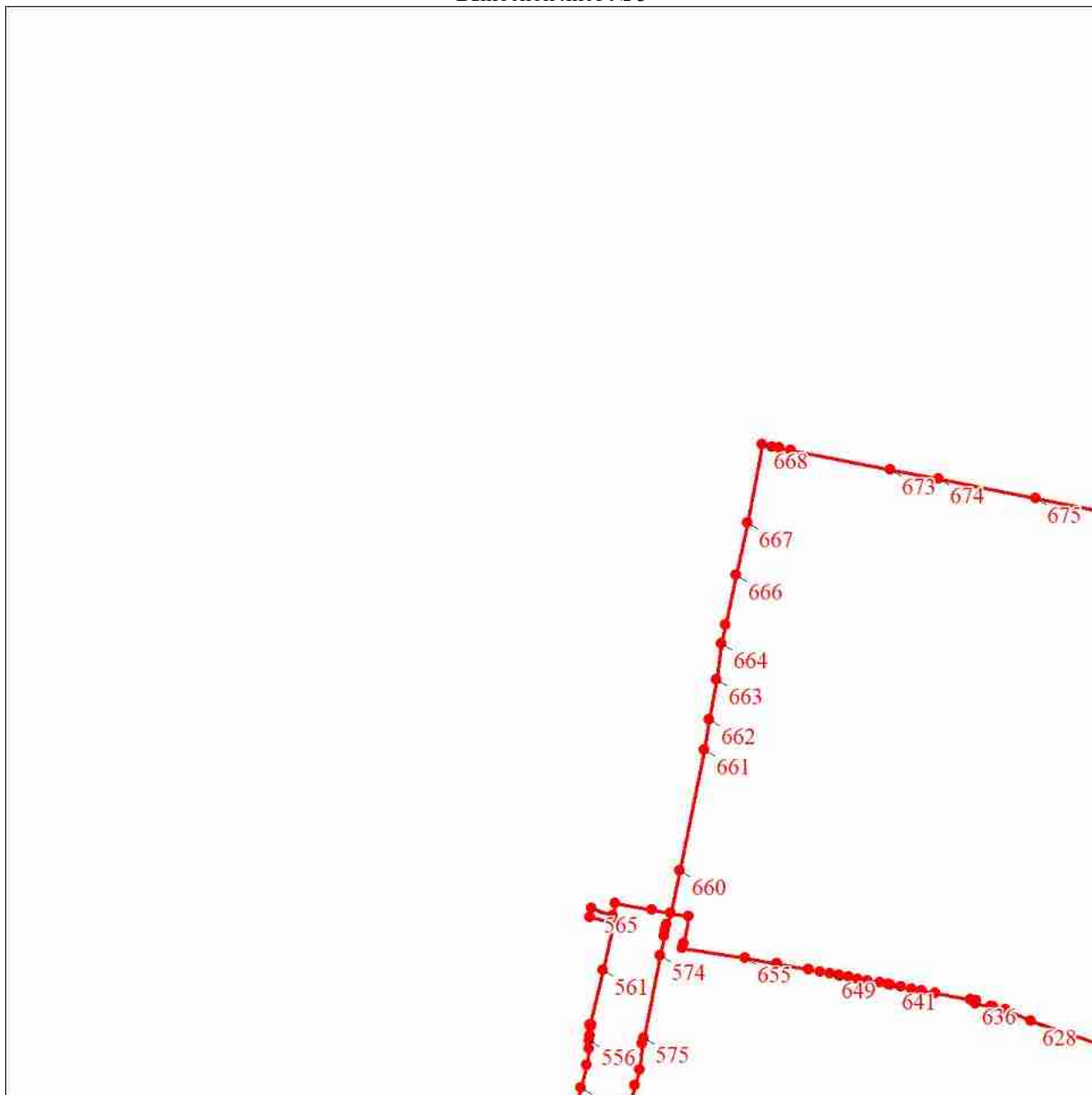
Условные обозначения представлены на листе 42



Масштаб 1:5000

Используемые условные знаки и обозначения:

Условные обозначения представлены на листе 42



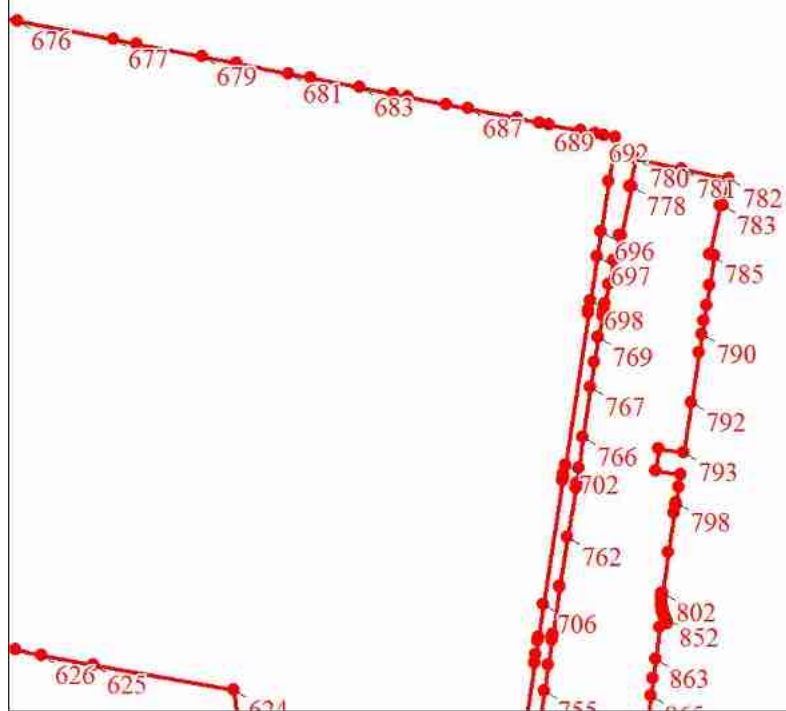
Масштаб 1:5000

Используемые условные знаки и обозначения:

Условные обозначения представлены на листе 42

План границ объекта

Выносной лист № 4



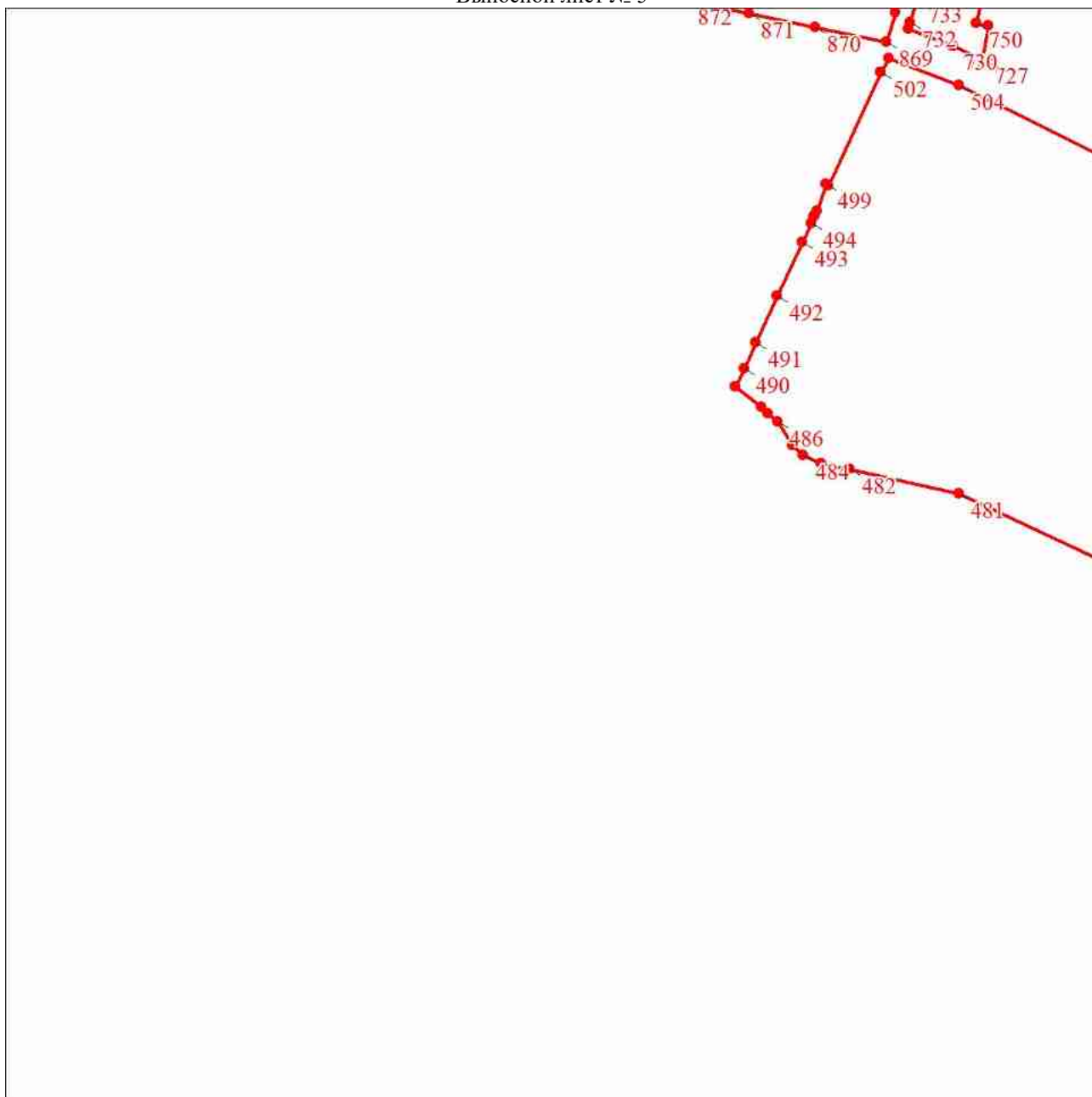
Масштаб 1:5000

Используемые условные знаки и обозначения:

Условные обозначения представлены на листе 42

План границ объекта

Выносной лист № 5



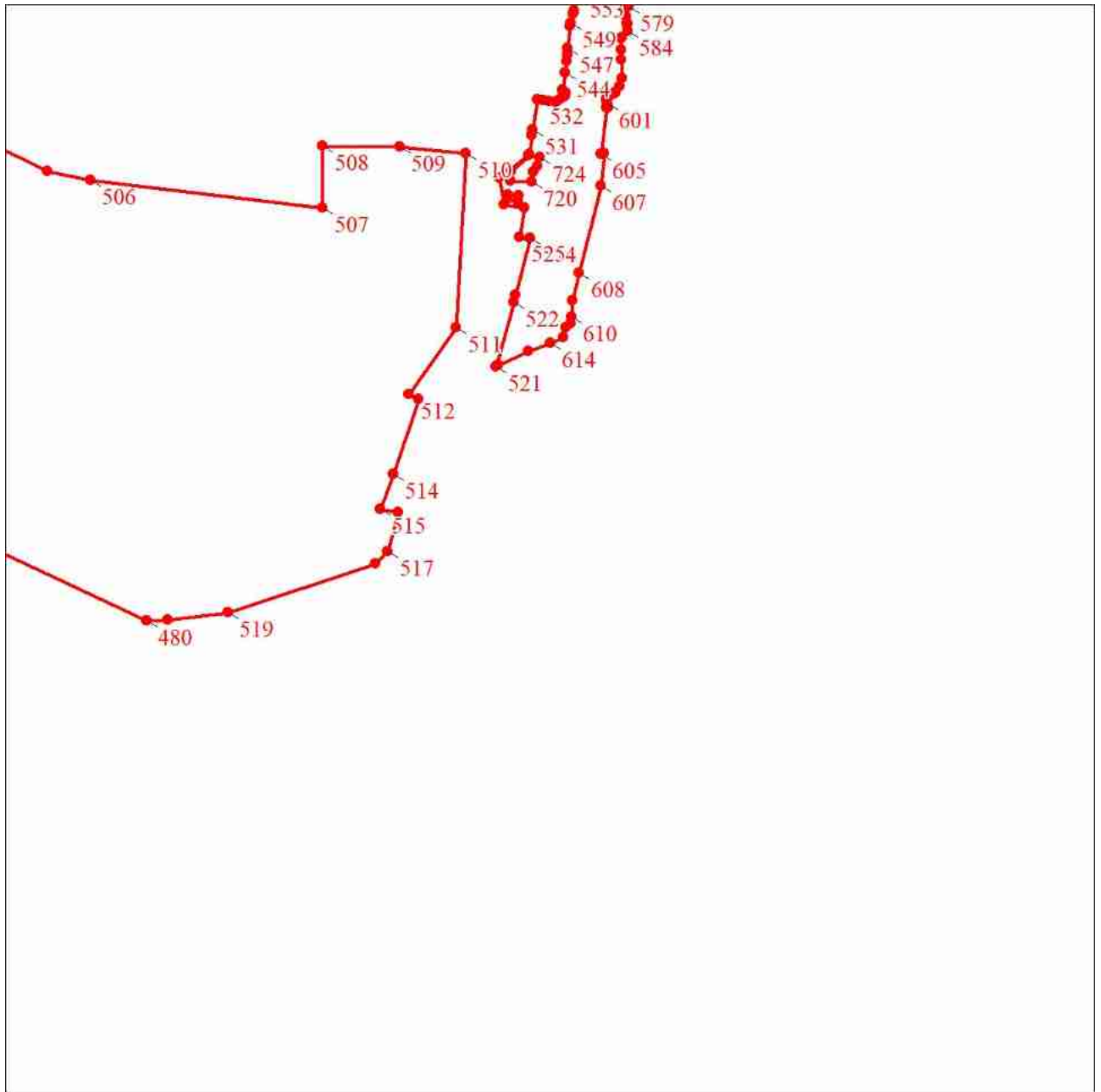
Масштаб 1:5000

Используемые условные знаки и обозначения:

Условные обозначения представлены на листе 42

План границ объекта

Выносной лист № 6



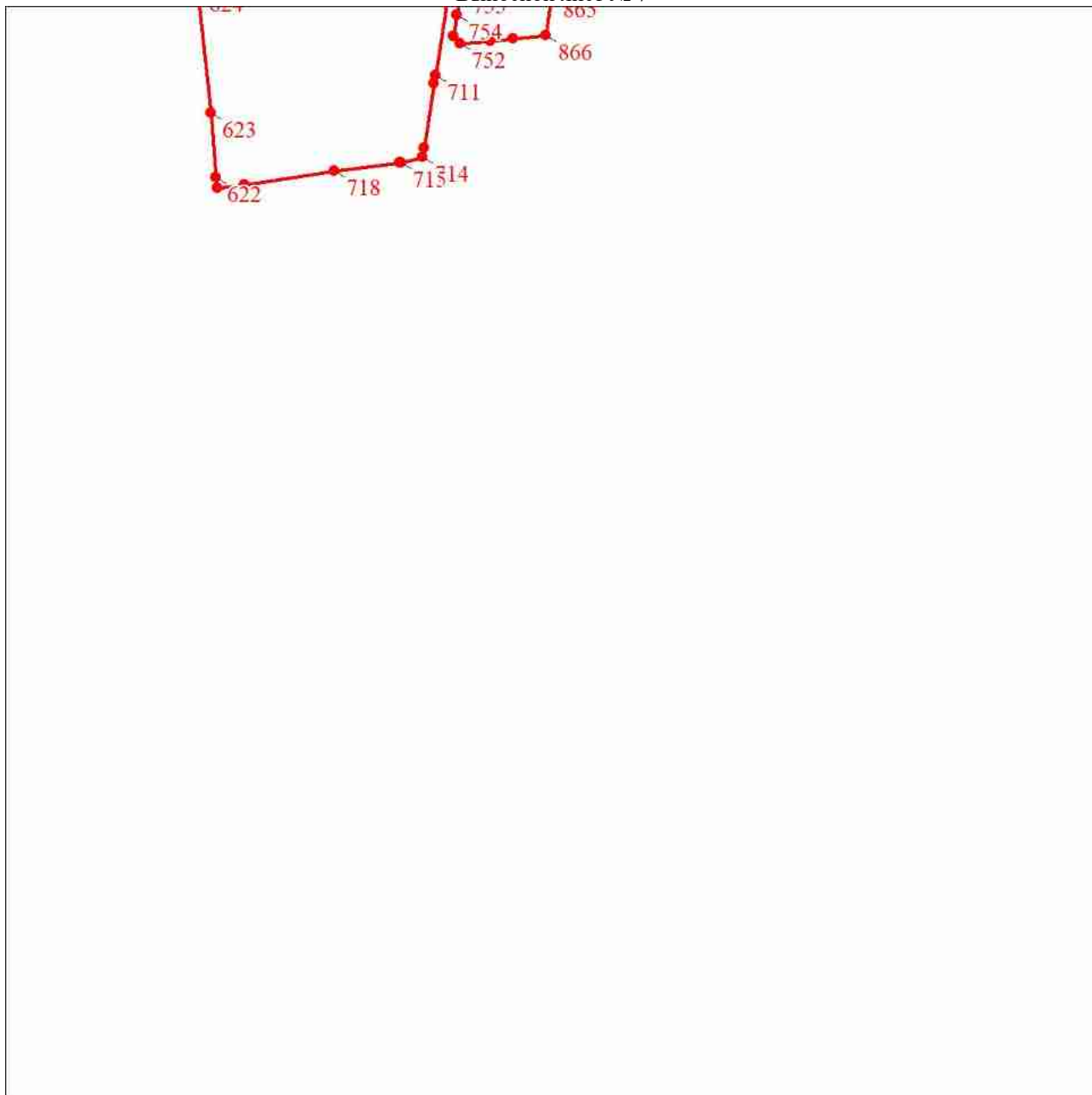
Масштаб 1:5000

Используемые условные знаки и обозначения:

Условные обозначения представлены на листе 42

План границ объекта

Выносной лист № 7



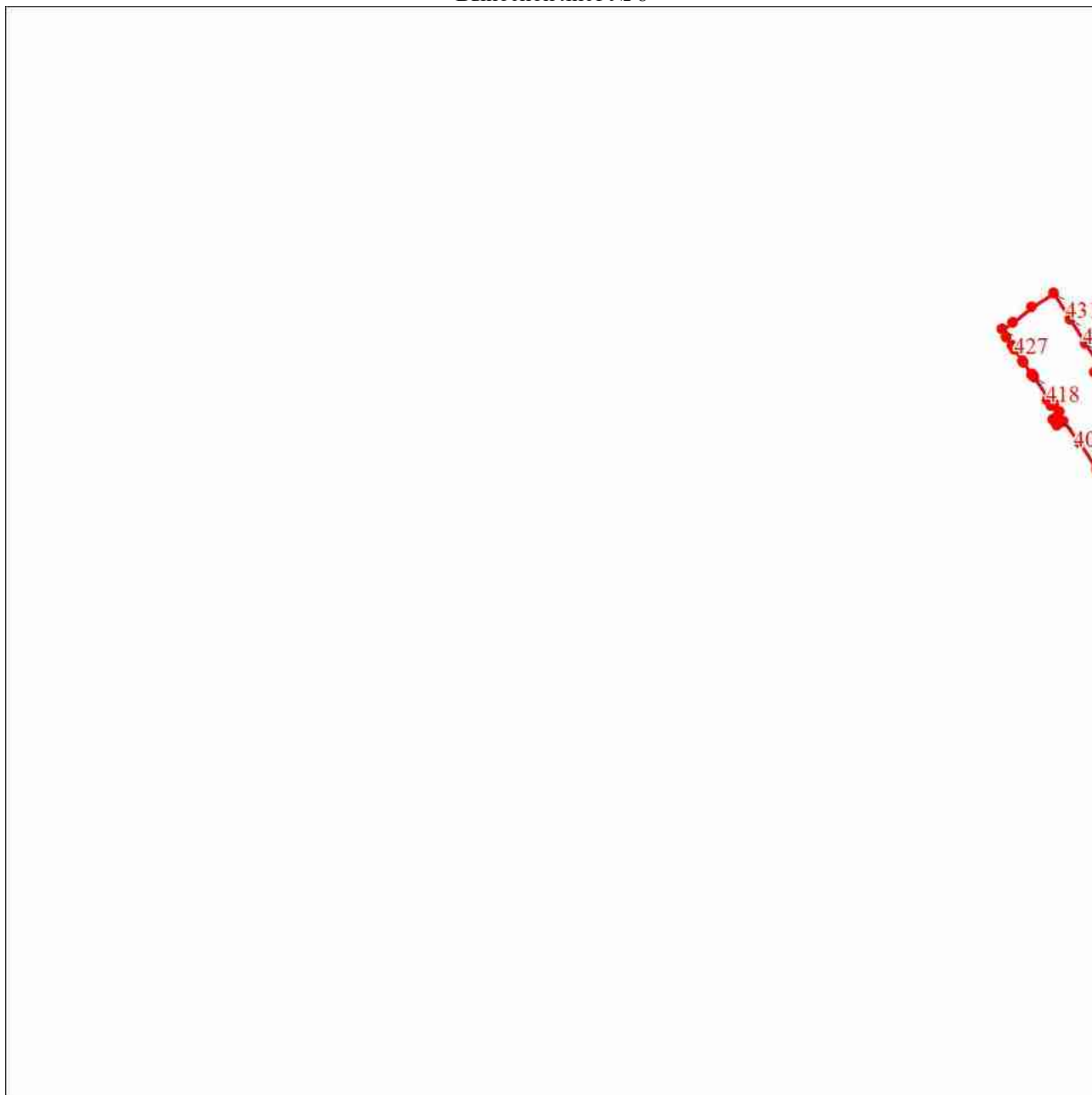
Масштаб 1:5000

Используемые условные знаки и обозначения:

Условные обозначения представлены на листе 42

План границ объекта

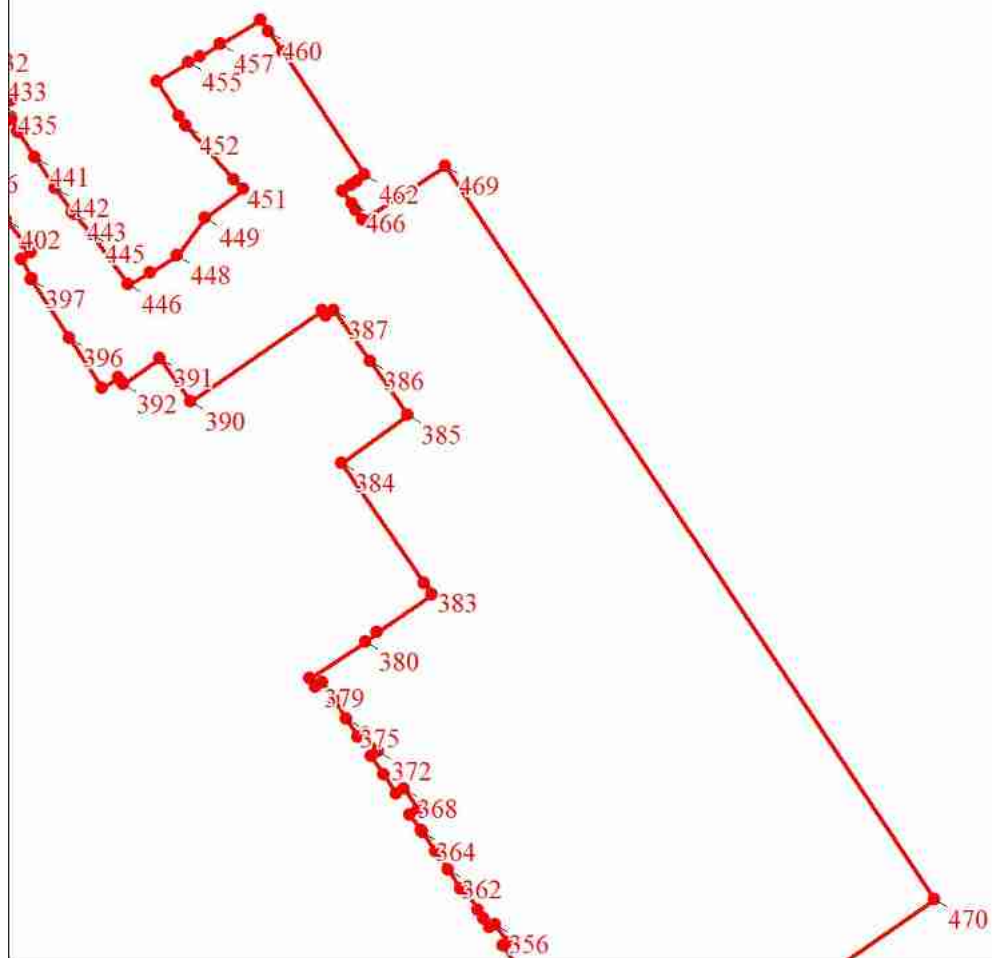
Выносной лист № 8



Масштаб 1:5000

Используемые условные знаки и обозначения:

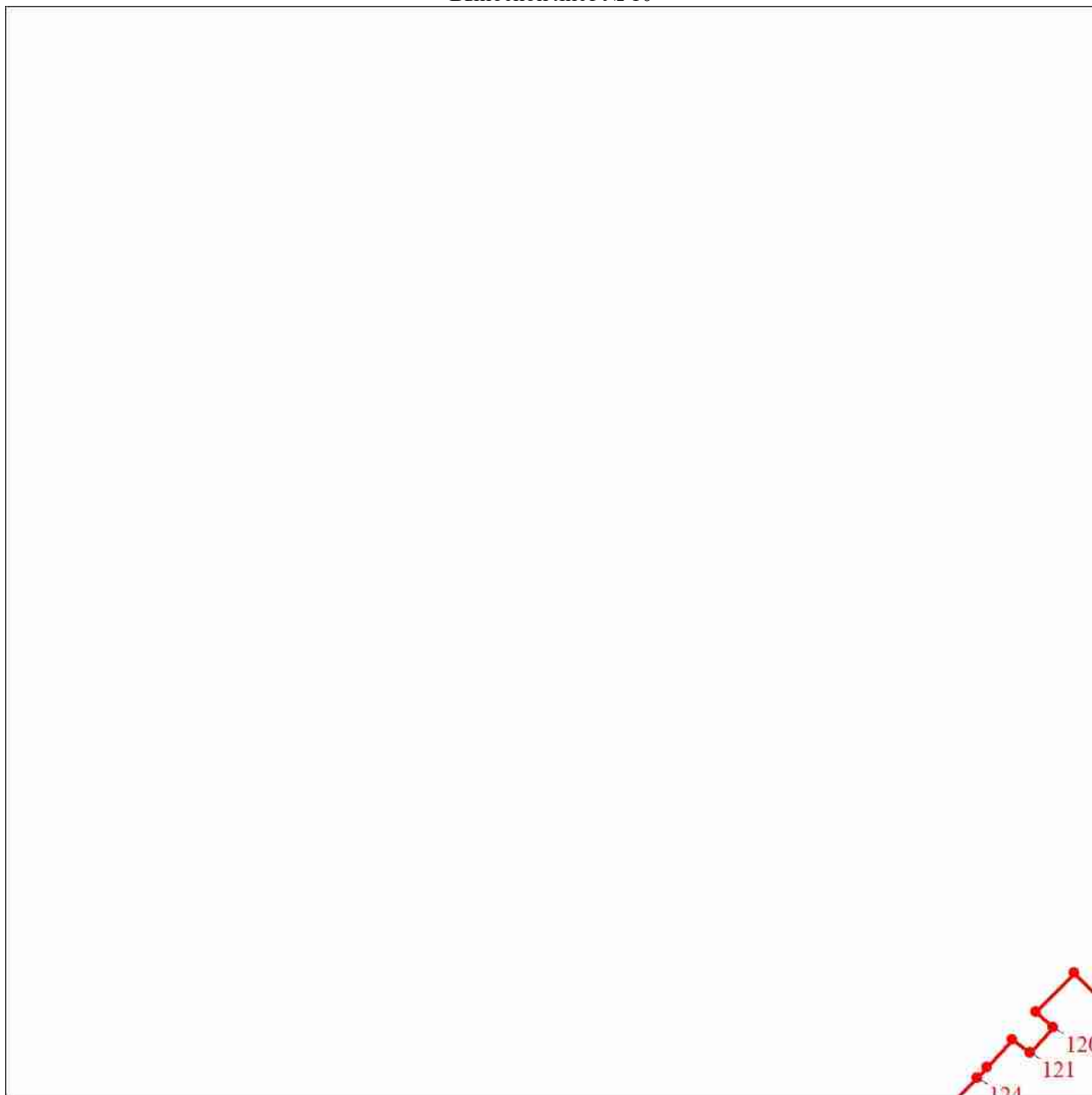
Условные обозначения представлены на листе 42



Масштаб 1:5000

Используемые условные знаки и обозначения:

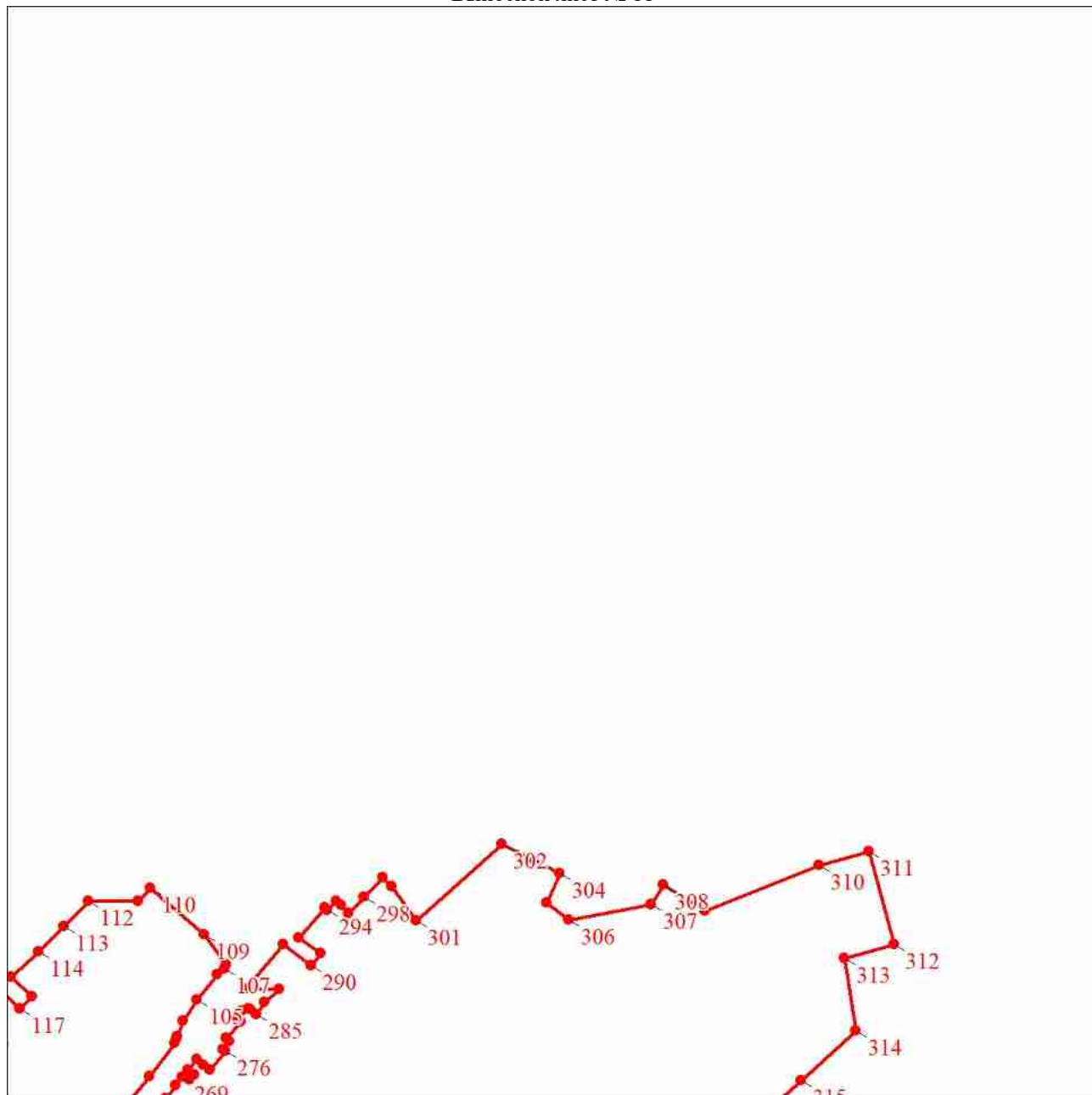
Условные обозначения представлены на листе 42



Масштаб 1:5000

Используемые условные знаки и обозначения:

Условные обозначения представлены на листе 42



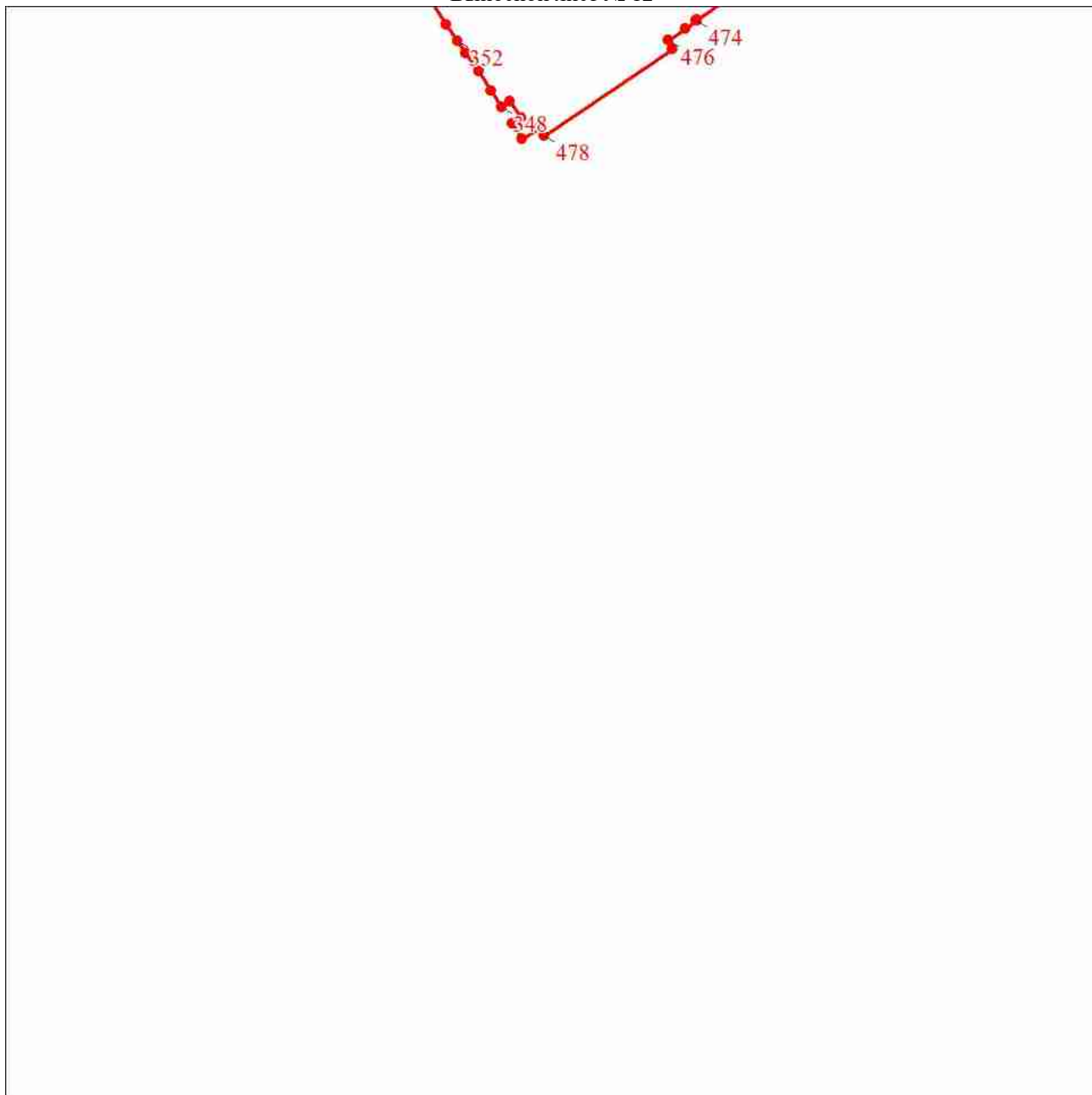
Масштаб 1:5000

Используемые условные знаки и обозначения:

Условные обозначения представлены на листе 42

План границ объекта

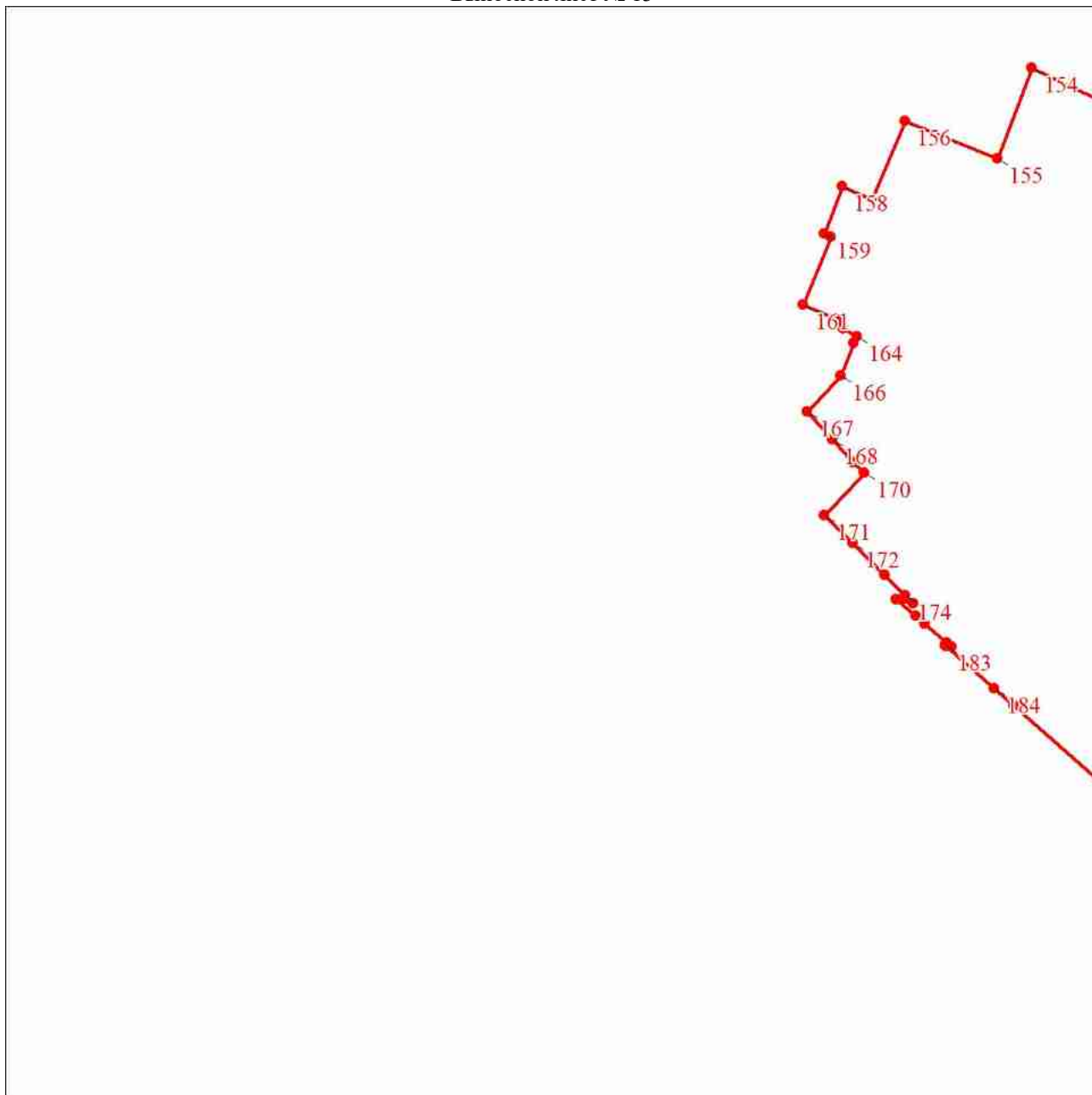
Выносной лист № 12



Масштаб 1:5000

Используемые условные знаки и обозначения:

Условные обозначения представлены на листе 42



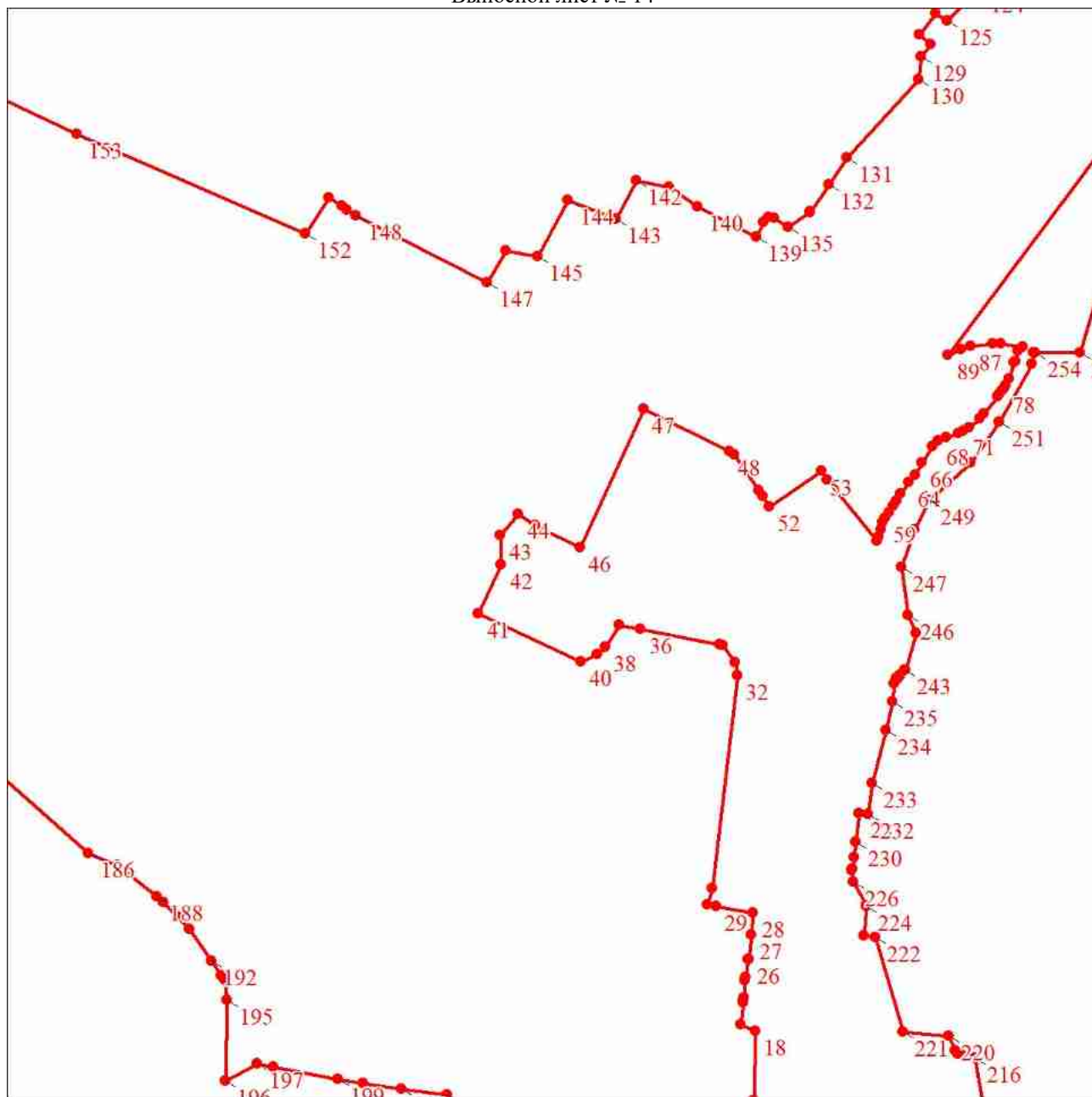
Масштаб 1:5000

Используемые условные знаки и обозначения:

Условные обозначения представлены на листе 42

План границ объекта

Выносной лист № 14



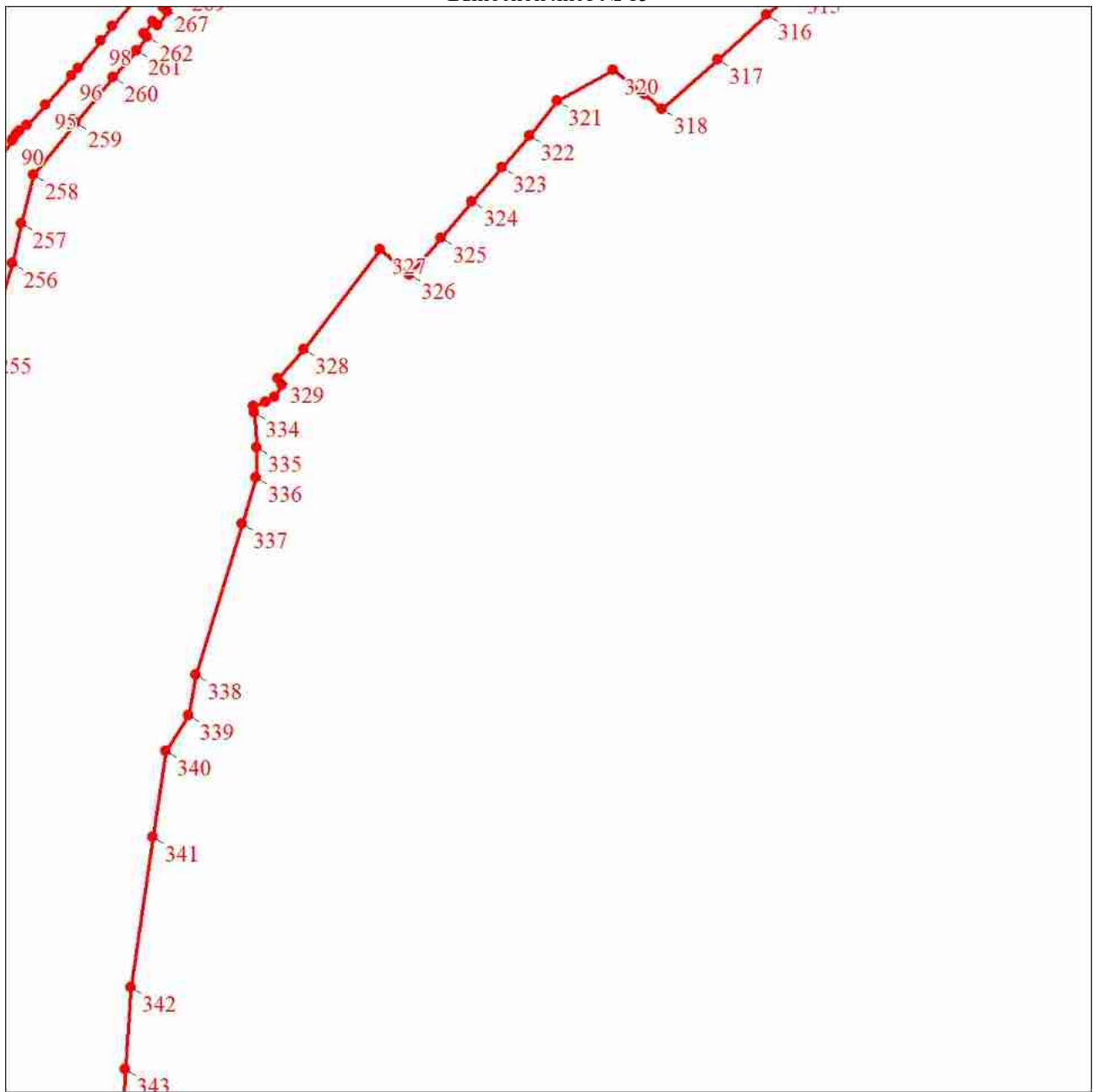
Масштаб 1:5000

Используемые условные знаки и обозначения:

Условные обозначения представлены на листе 42

План границ объекта

Выносной лист № 15



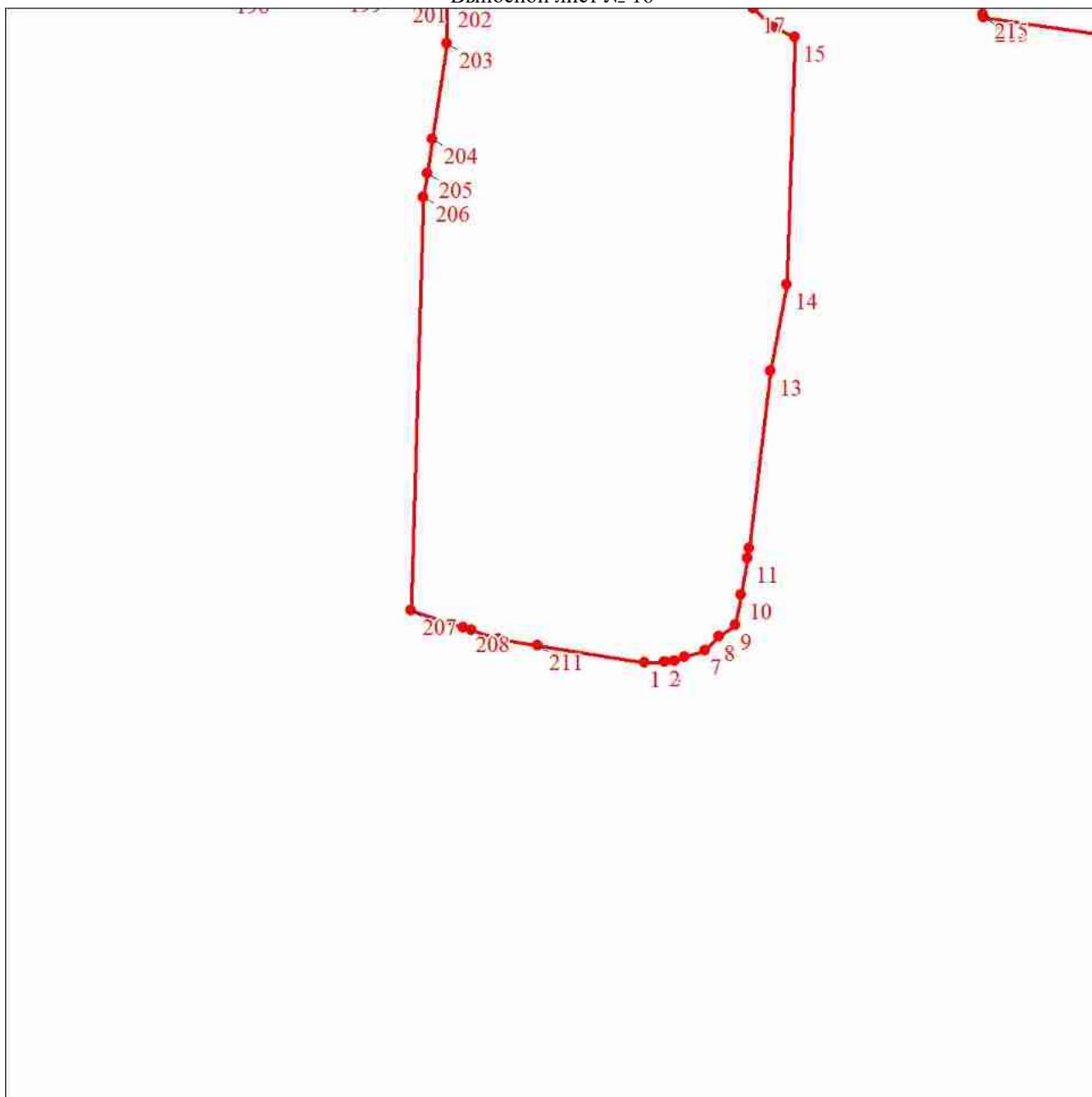
Масштаб 1:5000

Используемые условные знаки и обозначения:

Условные обозначения представлены на листе 42

План границ объекта

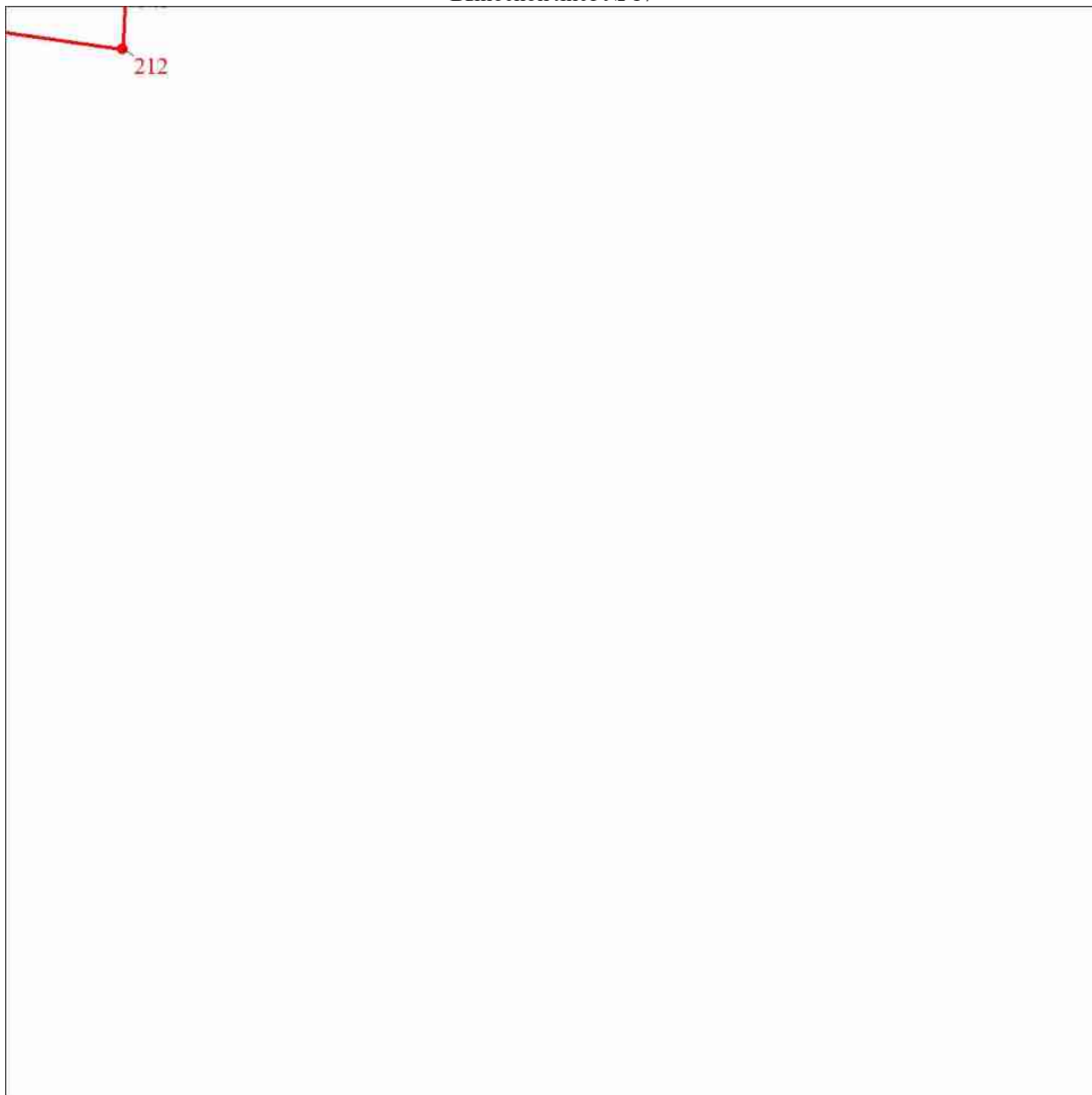
Выносной лист № 16



Масштаб 1:5000

Используемые условные знаки и обозначения:

Условные обозначения представлены на листе 42



Масштаб 1:5000

Используемые условные знаки и обозначения:

Условные обозначения представлены на листе 42

Текстовое описание местоположения границ объекта		
Прохождение границы		Описание прохождения границы
от точки	до точки	
1	2	3
-	-	-