

ФОРМА

графического описания местоположения границ населённых пунктов,
территориальных зон, особо охраняемых природных территорий,
зон с особыми условиями использования территорий

ОПИСАНИЕ МЕСТОПОЛОЖЕНИЯ ГРАНИЦ¹

Территориальная зона Ж5

(наименование объекта местоположение границ, которого описано (далее - объект)

"Зона комплексной жилой застройки"

Раздел 1

Сведения об объекте		
№ п/п	Характеристики объекта	Описание характеристик
1	2	3
1.	Местоположение объекта ²	Самарская область, Волжский район, сельское поселение Лопатино, село Лопатино
2.	Площадь объекта +/- величина погрешности определения площади (Р +/- Дельта Р) ³	3621256±666 кв.м
3.	Иные характеристики объекта ⁴	

Раздел 2

Сведения о местоположении границ объекта ⁵					
1. Система координат: МСК-63					
2. Сведения о характерных точках границ объекта					
Обозначение характерных точек границ	Координаты, м		Метод определения координат характерной точки ⁶	Средняя квадратическая погрешность положения характерной точки (Мт), м	Описание ⁷ обозначения точки (при наличии)
	X	Y			
1	2	3	4	5	6
1	379036.65	1376060.99	Картометрический метод	0.1	-
2	379062.08	1376067.23	Картометрический метод	0.1	-
3	379069.16	1376068.95	Картометрический метод	0.1	-
4	379071.95	1376070.58	Картометрический метод	0.1	-
5	379087.49	1376076.31	Картометрический метод	0.1	-
6	379091.10	1376077.64	Картометрический метод	0.1	-
7	379111.47	1376079.03	Картометрический метод	0.1	-
8	379156.38	1376087.89	Картометрический метод	0.1	-
9	379216.21	1376097.62	Картометрический метод	0.1	-
10	379297.63	1376115.99	Картометрический метод	0.1	-
11	379348.10	1376126.77	Картометрический метод	0.1	-
12	379374.07	1376132.33	Картометрический метод	0.1	-
13	379376.77	1376132.00	Картометрический метод	0.1	-
14	379380.65	1376131.52	Картометрический метод	0.1	-
15	379387.32	1376134.07	Картометрический метод	0.1	-
16	379391.87	1376135.82	Картометрический метод	0.1	-
17	379408.94	1376137.90	Картометрический метод	0.1	-
18	379445.32	1376142.33	Картометрический метод	0.1	-
19	379466.49	1376148.62	Картометрический метод	0.1	-
20	379480.77	1376152.87	Картометрический метод	0.1	-
21	379531.86	1376161.48	Картометрический метод	0.1	-
22	379536.45	1376162.33	Картометрический метод	0.1	-
23	379540.39	1376163.05	Картометрический метод	0.1	-
24	379600.91	1376174.19	Картометрический метод	0.1	-
25	379650.48	1376185.77	Картометрический метод	0.1	-
26	379665.01	1376187.87	Картометрический метод	0.1	-
27	379664.06	1376194.74	Картометрический метод	0.1	-
28	379658.77	1376225.66	Картометрический метод	0.1	-
29	379660.80	1376230.41	Картометрический метод	0.1	-
30	379664.08	1376233.89	Картометрический метод	0.1	-
31	379667.55	1376236.98	Картометрический метод	0.1	-
32	379673.15	1376240.06	Картометрический метод	0.1	-
33	379682.80	1376244.69	Картометрический метод	0.1	-
34	379696.69	1376248.17	Картометрический метод	0.1	-
35	379702.67	1376248.94	Картометрический метод	0.1	-
36	379718.50	1376251.45	Картометрический метод	0.1	-
37	379733.55	1376251.64	Картометрический метод	0.1	-
38	379742.23	1376249.90	Картометрический метод	0.1	-
39	379748.21	1376245.47	Картометрический метод	0.1	-
40	379753.62	1376237.94	Картометрический метод	0.1	-
41	379758.58	1376228.15	Картометрический метод	0.1	-
42	379760.45	1376221.70	Картометрический метод	0.1	-
43	379762.37	1376216.04	Картометрический метод	0.1	-
44	379766.26	1376212.79	Картометрический метод	0.1	-
45	379781.04	1376215.47	Картометрический метод	0.1	-
46	379784.07	1376205.06	Картометрический метод	0.1	-
47	379784.74	1376205.15	Картометрический метод	0.1	-
48	379804.57	1376209.69	Картометрический метод	0.1	-
49	379814.72	1376212.01	Картометрический метод	0.1	-
50	379815.53	1376212.12	Картометрический метод	0.1	-
51	379824.38	1376213.37	Картометрический метод	0.1	-
52	379830.56	1376212.35	Картометрический метод	0.1	-
53	379843.53	1376215.17	Картометрический метод	0.1	-
54	379856.00	1376217.88	Картометрический метод	0.1	-
55	379875.31	1376229.15	Картометрический метод	0.1	-
56	379877.04	1376227.29	Картометрический метод	0.1	-
57	379878.85	1376227.58	Картометрический метод	0.1	-
58	379879.99	1376231.17	Картометрический метод	0.1	-
59	379886.89	1376233.56	Картометрический метод	0.1	-
60	379896.03	1376235.36	Картометрический метод	0.1	-
61	379904.23	1376239.56	Картометрический метод	0.1	-
62	379906.26	1376250.12	Картометрический метод	0.1	-
63	379926.41	1376268.24	Картометрический метод	0.1	-
64	379843.19	1376658.64	Картометрический метод	0.1	-
65	379830.98	1376699.24	Картометрический метод	0.1	-
66	379793.68	1376868.67	Картометрический метод	0.1	-
67	379678.31	1377408.98	Картометрический метод	0.1	-
68	379662.35	1377482.37	Картометрический метод	0.1	-
69	379634.12	1377612.18	Картометрический метод	0.1	-
70	379610.84	1377769.08	Картометрический метод	0.1	-
71	379635.27	1378052.26	Картометрический метод	0.1	-
72	379635.43	1378054.04	Картометрический метод	0.1	-
73	379643.14	1378107.11	Картометрический метод	0.1	-
74	379643.58	1378111.95	Картометрический метод	0.1	-
75	379658.53	1378224.37	Картометрический метод	0.1	-
76	379469.63	1378200.81	Картометрический метод	0.1	-
77	379355.68	1378136.84	Картометрический метод	0.1	-
78	379299.22	1378066.25	Картометрический метод	0.1	-
79	379201.65	1377963.09	Картометрический метод	0.1	-
80	379201.36	1377931.91	Картометрический метод	0.1	-

Сведения о местоположении границ объекта ⁵					
1. Система координат: МСК-63					
2. Сведения о характерных точках границ объекта					
Обозначение характерных точек границ	Координаты, м		Метод определения координат характерной точки ⁶	Средняя квадратическая погрешность положения характерной точки (Мт), м	Описание ⁷ обозначения точки (при наличии)
	X	Y			
1	2	3	4	5	6
81	379234.67	1377889.36	Картометрический метод	0.1	-
82	379237.70	1377823.83	Картометрический метод	0.1	-
83	379212.98	1377772.09	Картометрический метод	0.1	-
84	379205.52	1377752.22	Картометрический метод	0.1	-
85	379208.72	1377738.37	Картометрический метод	0.1	-
86	379270.83	1377686.66	Картометрический метод	0.1	-
87	379295.30	1377619.30	Картометрический метод	0.1	-
88	379256.05	1377526.89	Картометрический метод	0.1	-
89	379229.21	1377482.49	Картометрический метод	0.1	-
90	379182.36	1377483.84	Картометрический метод	0.1	-
91	379199.95	1377595.37	Картометрический метод	0.1	-
92	379197.10	1377614.78	Картометрический метод	0.1	-
93	379148.10	1377651.82	Картометрический метод	0.1	-
94	379109.90	1377686.98	Картометрический метод	0.1	-
95	379095.44	1377714.57	Картометрический метод	0.1	-
96	379086.56	1377739.03	Картометрический метод	0.1	-
97	379087.19	1377758.66	Картометрический метод	0.1	-
98	379121.49	1377811.46	Картометрический метод	0.1	-
99	379123.64	1377836.23	Картометрический метод	0.1	-
100	379106.18	1377856.08	Картометрический метод	0.1	-
101	379069.45	1377888.36	Картометрический метод	0.1	-
102	379054.72	1377879.16	Картометрический метод	0.1	-
103	379035.23	1377870.73	Картометрический метод	0.1	-
104	379034.88	1377870.57	Картометрический метод	0.1	-
105	379007.11	1377844.53	Картометрический метод	0.1	-
106	379013.76	1377838.06	Картометрический метод	0.1	-
107	379020.09	1377831.89	Картометрический метод	0.1	-
108	379024.23	1377822.52	Картометрический метод	0.1	-
109	379025.87	1377807.65	Картометрический метод	0.1	-
110	379022.02	1377790.86	Картометрический метод	0.1	-
111	379016.92	1377777.17	Картометрический метод	0.1	-
112	379011.28	1377768.00	Картометрический метод	0.1	-
113	379003.84	1377760.57	Картометрический метод	0.1	-
114	378992.82	1377754.51	Картометрический метод	0.1	-
115	378985.79	1377754.43	Картометрический метод	0.1	-
116	378978.76	1377753.13	Картометрический метод	0.1	-
117	378976.29	1377746.52	Картометрический метод	0.1	-
118	378976.56	1377741.84	Картометрический метод	0.1	-
119	378979.04	1377730.00	Картометрический метод	0.1	-
120	378977.94	1377723.12	Картометрический метод	0.1	-
121	378975.73	1377715.96	Картометрический метод	0.1	-
122	378964.72	1377703.56	Картометрический метод	0.1	-
123	378961.05	1377694.15	Картометрический метод	0.1	-
124	378960.58	1377677.14	Картометрический метод	0.1	-
125	378966.36	1377661.16	Картометрический метод	0.1	-
126	378970.50	1377656.48	Картометрический метод	0.1	-
127	378978.49	1377654.55	Картометрический метод	0.1	-
128	378987.32	1377656.21	Картометрический метод	0.1	-
129	378974.43	1377639.58	Картометрический метод	0.1	-
130	378974.34	1377639.47	Картометрический метод	0.1	-
131	378968.44	1377638.43	Картометрический метод	0.1	-
132	378949.83	1377623.16	Картометрический метод	0.1	-
133	378933.03	1377602.51	Картометрический метод	0.1	-
134	378928.35	1377590.67	Картометрический метод	0.1	-
135	378924.24	1377567.79	Картометрический метод	0.1	-
136	378918.15	1377527.89	Картометрический метод	0.1	-
137	378915.06	1377516.24	Картометрический метод	0.1	-
138	378914.57	1377514.40	Картометрический метод	0.1	-
139	378909.62	1377500.08	Картометрический метод	0.1	-
140	378897.76	1377476.67	Картометрический метод	0.1	-
141	378887.59	1377448.60	Картометрический метод	0.1	-
142	378874.07	1377255.34	Картометрический метод	0.1	-
143	378868.78	1377254.13	Картометрический метод	0.1	-
144	378857.09	1377241.47	Картометрический метод	0.1	-
145	378836.52	1377215.23	Картометрический метод	0.1	-
146	378846.48	1377220.21	Картометрический метод	0.1	-
147	378859.42	1377226.68	Картометрический метод	0.1	-
148	378868.68	1377199.95	Картометрический метод	0.1	-
149	378876.47	1377177.47	Картометрический метод	0.1	-
150	378873.35	1377174.86	Картометрический метод	0.1	-
151	378909.69	1376974.90	Картометрический метод	0.1	-
152	378948.04	1376763.56	Картометрический метод	0.1	-
153	378953.11	1376735.62	Картометрический метод	0.1	-
154	378971.66	1376625.09	Картометрический метод	0.1	-
155	378974.09	1376610.58	Картометрический метод	0.1	-
156	378978.58	1376583.80	Картометрический метод	0.1	-
157	378998.36	1376432.04	Картометрический метод	0.1	-
158	378980.84	1376427.15	Картометрический метод	0.1	-
159	378958.84	1376421.02	Картометрический метод	0.1	-
160	378989.07	1376255.50	Картометрический метод	0.1	-

Сведения о местоположении границ объекта ⁵					
1. Система координат: МСК-63					
2. Сведения о характерных точках границ объекта					
Обозначение характерных точек границ	Координаты, м		Метод определения координат характерной точки ⁶	Средняя квадратическая погрешность положения характерной точки (Мт), м	Описание ⁷ на местности (при наличии)
	X	Y			
1	2	3	4	5	6
161	378999.64	1376197.62	Картометрический метод	0.1	-
162	379023.15	1376068.90	Картометрический метод	0.1	-
163	379031.84	1376070.85	Картометрический метод	0.1	-
164	379033.59	1376064.82	Картометрический метод	0.1	-
165	379034.20	1376062.86	Картометрический метод	0.1	-
1	379036.65	1376060.99	Картометрический метод	0.1	-
166	378832.30	1375131.38	Картометрический метод	0.1	-
167	378840.68	1375133.00	Картометрический метод	0.1	-
168	378835.03	1375164.30	Картометрический метод	0.1	-
169	378837.17	1375161.66	Картометрический метод	0.1	-
170	378844.92	1375162.59	Картометрический метод	0.1	-
171	378860.20	1375163.66	Картометрический метод	0.1	-
172	378867.54	1375163.40	Картометрический метод	0.1	-
173	378876.33	1375162.40	Картометрический метод	0.1	-
174	378884.58	1375161.18	Картометрический метод	0.1	-
175	378887.66	1375163.84	Картометрический метод	0.1	-
176	378894.96	1375168.45	Картометрический метод	0.1	-
177	379002.96	1375188.42	Картометрический метод	0.1	-
178	379004.93	1375188.79	Картометрический метод	0.1	-
179	379118.72	1375209.83	Картометрический метод	0.1	-
180	379120.68	1375210.19	Картометрический метод	0.1	-
181	379176.62	1375220.54	Картометрический метод	0.1	-
182	379178.40	1375222.99	Картометрический метод	0.1	-
183	379161.45	1375321.18	Картометрический метод	0.1	-
184	379161.15	1375322.94	Картометрический метод	0.1	-
185	379141.68	1375439.79	Картометрический метод	0.1	-
186	379129.66	1375504.82	Картометрический метод	0.1	-
187	379129.30	1375506.79	Картометрический метод	0.1	-
188	379085.92	1375741.66	Картометрический метод	0.1	-
189	379085.56	1375743.62	Картометрический метод	0.1	-
190	379065.04	1375854.77	Картометрический метод	0.1	-
191	379064.67	1375856.74	Картометрический метод	0.1	-
192	379046.14	1375957.10	Картометрический метод	0.1	-
193	379074.29	1375962.58	Картометрический метод	0.1	-
194	379609.31	1376066.66	Картометрический метод	0.1	-
195	379637.99	1376072.24	Картометрический метод	0.1	-
196	379951.65	1376133.26	Картометрический метод	0.1	-
197	380014.24	1375891.98	Картометрический метод	0.1	-
198	380023.35	1375856.86	Картометрический метод	0.1	-
199	380139.61	1375408.65	Картометрический метод	0.1	-
200	380162.74	1375413.23	Картометрический метод	0.1	-
201	380175.81	1375365.18	Картометрический метод	0.1	-
202	380211.88	1375234.11	Картометрический метод	0.1	-
203	380217.08	1375235.54	Картометрический метод	0.1	-
204	380221.28	1375236.70	Картометрический метод	0.1	-
205	380165.96	1375438.42	Картометрический метод	0.1	-
206	379977.04	1376127.02	Картометрический метод	0.1	-
207	379975.98	1376130.92	Картометрический метод	0.1	-
208	379945.38	1376156.83	Картометрический метод	0.1	-
209	379935.36	1376165.31	Картометрический метод	0.1	-
210	379933.62	1376169.49	Картометрический метод	0.1	-
211	379922.04	1376169.96	Картометрический метод	0.1	-
212	379916.70	1376170.96	Картометрический метод	0.1	-
213	379892.19	1376178.58	Картометрический метод	0.1	-
214	379891.08	1376179.94	Картометрический метод	0.1	-
215	379887.55	1376184.28	Картометрический метод	0.1	-
216	379880.10	1376184.73	Картометрический метод	0.1	-
217	379879.86	1376184.69	Картометрический метод	0.1	-
218	379861.57	1376181.85	Картометрический метод	0.1	-
219	379847.72	1376180.08	Картометрический метод	0.1	-
220	379837.10	1376174.98	Картометрический метод	0.1	-
221	379836.69	1376174.78	Картометрический метод	0.1	-
222	379826.97	1376176.89	Картометрический метод	0.1	-
223	379797.77	1376170.33	Картометрический метод	0.1	-
224	379792.75	1376170.18	Картометрический метод	0.1	-
225	379795.38	1376158.25	Картометрический метод	0.1	-
226	379784.03	1376153.68	Картометрический метод	0.1	-
227	379779.65	1376151.01	Картометрический метод	0.1	-
228	379777.17	1376146.24	Картометрический метод	0.1	-
229	379778.88	1376134.80	Картометрический метод	0.1	-
230	379780.80	1376120.87	Картометрический метод	0.1	-
231	379778.32	1376114.94	Картометрический метод	0.1	-
232	379773.65	1376110.31	Картометрический метод	0.1	-
233	379766.75	1376106.35	Картометрический метод	0.1	-
234	379756.06	1376102.53	Картометрический метод	0.1	-
235	379736.41	1376096.81	Картометрический метод	0.1	-
236	379713.14	1376092.81	Картометрический метод	0.1	-
237	379697.50	1376091.09	Картометрический метод	0.1	-
238	379688.46	1376093.40	Картометрический метод	0.1	-

Сведения о местоположении границ объекта ⁵					
1. Система координат: МСК-63					
2. Сведения о характерных точках границ объекта					
Обозначение характерных точек границ	Координаты, м		Метод определения координат характерной точки ⁶	Средняя квадратическая погрешность положения характерной точки (Мт), м	Описание ⁷ на местности (при наличии)
	X	Y			
1	2	3	4	5	6
239	379683.91	1376096.70	Картометрический метод	0.1	-
240	379682.87	1376102.13	Картометрический метод	0.1	-
241	379675.50	1376140.37	Картометрический метод	0.1	-
242	379675.12	1376142.34	Картометрический метод	0.1	-
243	379657.37	1376138.11	Картометрический метод	0.1	-
244	379609.81	1376128.88	Картометрический метод	0.1	-
245	379533.13	1376115.68	Картометрический метод	0.1	-
246	379521.74	1376111.96	Картометрический метод	0.1	-
247	379509.79	1376108.07	Картометрический метод	0.1	-
248	379502.43	1376106.69	Картометрический метод	0.1	-
249	379492.80	1376104.89	Картометрический метод	0.1	-
250	379456.50	1376096.44	Картометрический метод	0.1	-
251	379448.99	1376094.69	Картометрический метод	0.1	-
252	379401.95	1376084.10	Картометрический метод	0.1	-
253	379389.22	1376084.42	Картометрический метод	0.1	-
254	379332.67	1376072.17	Картометрический метод	0.1	-
255	379298.03	1376066.55	Картометрический метод	0.1	-
256	379265.51	1376061.27	Картометрический метод	0.1	-
257	379211.74	1376050.06	Картометрический метод	0.1	-
258	379109.62	1376028.79	Картометрический метод	0.1	-
259	379101.48	1376027.10	Картометрический метод	0.1	-
260	379097.58	1376027.94	Картометрический метод	0.1	-
261	379096.49	1376028.17	Картометрический метод	0.1	-
262	379094.74	1376027.69	Картометрический метод	0.1	-
263	379075.33	1376022.26	Картометрический метод	0.1	-
264	379067.12	1376020.01	Картометрический метод	0.1	-
265	379047.85	1376016.87	Картометрический метод	0.1	-
266	379037.45	1376015.22	Картометрический метод	0.1	-
267	379034.87	1376015.43	Картометрический метод	0.1	-
268	379033.04	1376015.57	Картометрический метод	0.1	-
269	379026.55	1376013.28	Картометрический метод	0.1	-
270	379032.71	1375971.48	Картометрический метод	0.1	-
271	379034.57	1375961.50	Картометрический метод	0.1	-
272	379037.37	1375946.50	Картометрический метод	0.1	-
273	379043.72	1375912.62	Картометрический метод	0.1	-
274	379054.53	1375854.86	Картометрический метод	0.1	-
275	379056.18	1375846.11	Картометрический метод	0.1	-
276	379058.95	1375831.26	Картометрический метод	0.1	-
277	379065.14	1375798.07	Картометрический метод	0.1	-
278	379066.98	1375788.24	Картометрический метод	0.1	-
279	379075.65	1375741.80	Картометрический метод	0.1	-
280	379077.79	1375730.35	Картометрический метод	0.1	-
281	379097.81	1375623.12	Картометрический метод	0.1	-
282	379099.34	1375614.92	Картометрический метод	0.1	-
283	379119.71	1375505.00	Картометрический метод	0.1	-
284	379121.63	1375494.70	Картометрический метод	0.1	-
285	379141.15	1375389.32	Картометрический метод	0.1	-
286	379142.67	1375381.13	Картометрический метод	0.1	-
287	379144.73	1375369.96	Картометрический метод	0.1	-
288	379146.61	1375358.68	Картометрический метод	0.1	-
289	379152.89	1375321.30	Картометрический метод	0.1	-
290	379160.27	1375276.68	Картометрический метод	0.1	-
291	379161.83	1375267.18	Картометрический метод	0.1	-
292	379168.77	1375225.04	Картометрический метод	0.1	-
293	379061.82	1375205.58	Картометрический метод	0.1	-
294	379036.38	1375200.95	Картометрический метод	0.1	-
295	378990.65	1375192.63	Картометрический метод	0.1	-
296	378863.75	1375169.55	Картометрический метод	0.1	-
297	378860.10	1375169.67	Картометрический метод	0.1	-
298	378844.34	1375168.56	Картометрический метод	0.1	-
299	378842.63	1375168.37	Картометрический метод	0.1	-
300	378823.86	1375166.11	Картометрический метод	0.1	-
301	378823.24	1375157.48	Картометрический метод	0.1	-
302	378825.95	1375154.42	Картометрический метод	0.1	-
303	378828.96	1375147.66	Картометрический метод	0.1	-
304	378830.41	1375140.57	Картометрический метод	0.1	-
166	378832.30	1375131.38	Картометрический метод	0.1	-
305	376150.46	1381524.91	Картометрический метод	0.1	-
306	376158.45	1381533.19	Картометрический метод	0.1	-
307	376165.03	1381541.47	Картометрический метод	0.1	-
308	376168.43	1381548.47	Картометрический метод	0.1	-
309	376170.46	1381552.62	Картометрический метод	0.1	-
310	376230.50	1381690.07	Картометрический метод	0.1	-
311	376240.22	1381719.22	Картометрический метод	0.1	-
312	376243.37	1381726.65	Картометрический метод	0.1	-
313	376251.66	1381733.50	Картометрический метод	0.1	-
314	376258.07	1381734.11	Картометрический метод	0.1	-
315	376263.09	1381733.50	Картометрический метод	0.1	-
316	376331.71	1381700.07	Картометрический метод	0.1	-

Сведения о местоположении границ объекта ⁵					
1. Система координат: МСК-63					
2. Сведения о характерных точках границ объекта					
Обозначение характерных точек границ	Координаты, м		Метод определения координат характерной точки ⁶	Средняя квадратическая погрешность положения характерной точки (Мт), м	Описание ⁷ обозначения точки на местности (при наличии)
	X	Y			
1	2	3	4	5	6
317	376385.18	1381673.21	Картометрический метод	0.1	-
318	376514.69	1381620.64	Картометрический метод	0.1	-
319	376534.42	1381612.92	Картометрический метод	0.1	-
320	376552.15	1381612.06	Картометрический метод	0.1	-
321	376564.73	1381613.49	Картометрический метод	0.1	-
322	376577.31	1381615.49	Картометрический метод	0.1	-
323	376600.76	1381625.20	Картометрический метод	0.1	-
324	376610.19	1381625.21	Картометрический метод	0.1	-
325	376623.06	1381621.77	Картометрический метод	0.1	-
326	376641.35	1381613.21	Картометрический метод	0.1	-
327	376697.39	1381599.48	Картометрический метод	0.1	-
328	376798.60	1381570.34	Картометрический метод	0.1	-
329	376817.76	1381566.91	Картометрический метод	0.1	-
330	376906.16	1381535.63	Картометрический метод	0.1	-
331	377105.27	1382207.06	Картометрический метод	0.1	-
332	376918.75	1382536.28	Картометрический метод	0.1	-
333	376537.33	1383209.53	Картометрический метод	0.1	-
334	376518.30	1383256.44	Картометрический метод	0.1	-
335	376509.44	1383271.44	Картометрический метод	0.1	-
336	376494.19	1383285.56	Картометрический метод	0.1	-
337	376476.02	1383301.91	Картометрический метод	0.1	-
338	376458.67	1383308.92	Картометрический метод	0.1	-
339	376442.47	1383313.21	Картометрический метод	0.1	-
340	376404.54	1383314.06	Картометрический метод	0.1	-
341	376351.71	1383314.21	Картометрический метод	0.1	-
342	376306.15	1383313.49	Картометрический метод	0.1	-
343	376281.75	1383312.92	Картометрический метод	0.1	-
344	376231.19	1383315.29	Картометрический метод	0.1	-
345	376163.54	1383313.74	Картометрический метод	0.1	-
346	376128.34	1383311.93	Картометрический метод	0.1	-
347	376128.34	1383310.95	Картометрический метод	0.1	-
348	376127.90	1383312.93	Картометрический метод	0.1	-
349	375984.92	1383309.66	Картометрический метод	0.1	-
350	375981.06	1383301.48	Картометрический метод	0.1	-
351	375974.00	1383281.98	Картометрический метод	0.1	-
352	375968.07	1383261.82	Картометрический метод	0.1	-
353	375964.11	1383237.79	Картометрический метод	0.1	-
354	375959.83	1383196.98	Картометрический метод	0.1	-
355	375956.53	1383172.07	Картометрический метод	0.1	-
356	375953.84	1383152.12	Картометрический метод	0.1	-
357	375953.84	1383138.81	Картометрический метод	0.1	-
358	375954.27	1383127.01	Картометрический метод	0.1	-
359	375955.56	1383097.96	Картометрический метод	0.1	-
360	375955.56	1383063.14	Картометрический метод	0.1	-
361	375954.99	1383037.14	Картометрический метод	0.1	-
362	375952.81	1383013.27	Картометрический метод	0.1	-
363	375949.58	1382998.73	Картометрический метод	0.1	-
364	375941.98	1382978.57	Картометрический метод	0.1	-
365	375931.14	1382960.23	Картометрический метод	0.1	-
366	375917.80	1382936.68	Картометрический метод	0.1	-
367	375910.58	1382919.71	Картометрический метод	0.1	-
368	375902.01	1382898.86	Картометрический метод	0.1	-
369	375894.68	1382881.04	Картометрический метод	0.1	-
370	375885.86	1382863.70	Картометрический метод	0.1	-
371	375883.19	1382855.57	Картометрический метод	0.1	-
372	375882.21	1382840.89	Картометрический метод	0.1	-
373	375880.75	1382826.73	Картометрический метод	0.1	-
374	375876.08	1382809.36	Картометрический метод	0.1	-
375	375870.43	1382794.30	Картометрический метод	0.1	-
376	375864.93	1382781.42	Картометрический метод	0.1	-
377	375849.71	1382752.01	Картометрический метод	0.1	-
378	375835.87	1382726.49	Картометрический метод	0.1	-
379	375830.55	1382715.01	Картометрический метод	0.1	-
380	375827.26	1382705.14	Картометрический метод	0.1	-
381	375825.60	1382693.56	Картометрический метод	0.1	-
382	375824.61	1382669.61	Картометрический метод	0.1	-
383	375824.33	1382639.75	Картометрический метод	0.1	-
384	375823.47	1382618.41	Картометрический метод	0.1	-
385	375824.89	1382591.94	Картометрический метод	0.1	-
386	375828.00	1382567.32	Картометрический метод	0.1	-
387	375834.82	1382536.08	Картометрический метод	0.1	-
388	375841.86	1382509.12	Картометрический метод	0.1	-
389	375846.03	1382480.20	Картометрический метод	0.1	-
390	375848.87	1382457.46	Картометрический метод	0.1	-
391	375853.84	1382435.22	Картометрический метод	0.1	-
392	375864.98	1382393.10	Картометрический метод	0.1	-
393	375872.99	1382360.66	Картометрический метод	0.1	-
394	375881.01	1382329.28	Картометрический метод	0.1	-
395	375884.08	1382312.23	Картометрический метод	0.1	-
396	375884.80	1382283.61	Картометрический метод	0.1	-

Сведения о местоположении границ объекта ⁵					
1. Система координат: МСК-63					
2. Сведения о характерных точках границ объекта					
Обозначение характерных точек границ	Координаты, м		Метод определения координат характерной точки ⁶	Средняя квадратическая погрешность положения характерной точки (Мт), м	Описание ⁷ обозначения точки на местности (при наличии)
	X	Y			
1	2	3	4	5	6
397	375883.23	1382243.88	Картометрический метод	0.1	-
398	375884.65	1382160.21	Картометрический метод	0.1	-
399	375886.64	1382138.97	Картометрический метод	0.1	-
400	375889.48	1382119.51	Картометрический метод	0.1	-
401	375900.65	1382055.38	Картометрический метод	0.1	-
402	375902.38	1382028.88	Картометрический метод	0.1	-
403	375903.38	1381990.45	Картометрический метод	0.1	-
404	375905.53	1381960.21	Картометрический метод	0.1	-
405	375904.80	1381940.82	Картометрический метод	0.1	-
406	375901.72	1381924.42	Картометрический метод	0.1	-
407	375887.55	1381880.20	Картометрический метод	0.1	-
408	375880.74	1381851.14	Картометрический метод	0.1	-
409	375877.50	1381830.26	Картометрический метод	0.1	-
410	375875.50	1381791.97	Картометрический метод	0.1	-
411	375874.50	1381773.96	Картометрический метод	0.1	-
412	375873.92	1381763.71	Картометрический метод	0.1	-
413	375870.76	1381738.98	Картометрический метод	0.1	-
414	375866.77	1381714.66	Картометрический метод	0.1	-
415	375865.80	1381698.64	Картометрический метод	0.1	-
416	375867.07	1381687.72	Картометрический метод	0.1	-
417	375867.19	1381686.64	Картометрический метод	0.1	-
418	375870.19	1381664.66	Картометрический метод	0.1	-
419	375872.41	1381647.79	Картометрический метод	0.1	-
420	375873.27	1381641.21	Картометрический метод	0.1	-
421	375877.81	1381640.15	Картометрический метод	0.1	-
422	375889.10	1381637.41	Картометрический метод	0.1	-
423	375921.00	1381621.83	Картометрический метод	0.1	-
424	375935.96	1381614.03	Картометрический метод	0.1	-
425	375965.93	1381600.36	Картометрический метод	0.1	-
426	375966.04	1381600.31	Картометрический метод	0.1	-
427	375967.06	1381599.85	Картометрический метод	0.1	-
428	375968.98	1381599.07	Картометрический метод	0.1	-
429	375969.73	1381598.76	Картометрический метод	0.1	-
430	375972.68	1381597.57	Картометрический метод	0.1	-
431	376005.80	1381584.19	Картометрический метод	0.1	-
432	376031.11	1381574.47	Картометрический метод	0.1	-
433	376067.94	1381560.16	Картометрический метод	0.1	-
434	376119.48	1381539.38	Картометрический метод	0.1	-
435	376130.76	1381534.83	Картометрический метод	0.1	-
436	376133.01	1381533.69	Картометрический метод	0.1	-
437	376137.01	1381531.68	Картометрический метод	0.1	-
305	376150.46	1381524.91	Картометрический метод	0.1	-
438	376561.79	1383132.50	Картометрический метод	0.1	-
439	376557.90	1383138.99	Картометрический метод	0.1	-
440	376564.37	1383142.86	Картометрический метод	0.1	-
441	376568.27	1383136.39	Картометрический метод	0.1	-
438	376561.79	1383132.50	Картометрический метод	0.1	-
442	376704.46	1382875.35	Картометрический метод	0.1	-
443	376700.61	1382881.85	Картометрический метод	0.1	-
444	376707.10	1382885.68	Картометрический метод	0.1	-
445	376710.96	1382879.22	Картометрический метод	0.1	-
442	376704.46	1382875.35	Картометрический метод	0.1	-
446	376850.25	1382612.79	Картометрический метод	0.1	-
447	376846.33	1382619.30	Картометрический метод	0.1	-
448	376852.86	1382623.21	Картометрический метод	0.1	-
449	376856.78	1382616.67	Картометрический метод	0.1	-
446	376850.25	1382612.79	Картометрический метод	0.1	-
450	380413.97	1374517.60	Картометрический метод	0.1	-
451	380410.60	1374535.78	Картометрический метод	0.1	-
452	380410.57	1374535.92	Картометрический метод	0.1	-
453	380409.89	1374539.62	Картометрический метод	0.1	-
454	380409.46	1374541.93	Картометрический метод	0.1	-
455	380389.52	1374617.21	Картометрический метод	0.1	-
456	380385.22	1374633.48	Картометрический метод	0.1	-
457	380369.42	1374693.13	Картометрический метод	0.1	-
458	380256.56	1375108.11	Картометрический метод	0.1	-
459	380251.65	1375106.76	Картометрический метод	0.1	-
460	380268.15	1375040.73	Картометрический метод	0.1	-
461	380288.27	1374984.00	Картометрический метод	0.1	-
462	380290.88	1374974.01	Картометрический метод	0.1	-
463	380298.71	1374944.08	Картометрический метод	0.1	-
464	380296.79	1374943.56	Картометрический метод	0.1	-
465	380302.23	1374923.57	Картометрический метод	0.1	-
466	380298.94	1374917.78	Картометрический метод	0.1	-
467	380308.88	1374881.67	Картометрический метод	0.1	-
468	380314.85	1374883.29	Картометрический метод	0.1	-

Сведения о местоположении границ объекта ⁵					
1. Система координат: МСК-63					
2. Сведения о характерных точках границ объекта					
Обозначение характерных точек границ	Координаты, м		Метод определения координат характерной точки ⁶	Средняя квадратическая погрешность положения характерной точки (Mт), м	Описание ⁷ обозначения точки на местности (при наличии)
	X	Y			
1	2	3	4	5	6
469	380355.75	1374726.48	Картометрический метод	0.1	-
470	380359.16	1374713.41	Картометрический метод	0.1	-
471	380362.98	1374700.42	Картометрический метод	0.1	-
472	380367.45	1374685.19	Картометрический метод	0.1	-
473	380376.47	1374654.48	Картометрический метод	0.1	-
474	380387.42	1374617.23	Картометрический метод	0.1	-
475	380408.09	1374539.64	Картометрический метод	0.1	-
476	380408.09	1374535.77	Картометрический метод	0.1	-
477	380409.12	1374535.77	Картометрический метод	0.1	-
480	380413.97	1374517.60	Картометрический метод	0.1	-
478	380315.22	1372138.93	Картометрический метод	0.1	-
479	380319.61	1372146.53	Картометрический метод	0.1	-
480	380331.63	1372167.33	Картометрический метод	0.1	-
481	380333.63	1372170.80	Картометрический метод	0.1	-
482	380333.96	1372171.38	Картометрический метод	0.1	-
483	380472.67	1372411.48	Картометрический метод	0.1	-
484	380494.72	1372449.65	Картометрический метод	0.1	-
485	380034.92	1372454.64	Картометрический метод	0.1	-
486	380034.26	1372398.54	Картометрический метод	0.1	-
487	380034.21	1372393.63	Картометрический метод	0.1	-
488	380034.04	1372379.55	Картометрический метод	0.1	-
489	380033.99	1372374.59	Картометрический метод	0.1	-
490	380033.35	1372320.37	Картометрический метод	0.1	-
491	380193.94	1372209.20	Картометрический метод	0.1	-
492	380197.19	1372206.95	Картометрический метод	0.1	-
493	380225.02	1372187.68	Картометрический метод	0.1	-
494	380271.17	1372160.57	Картометрический метод	0.1	-
478	380315.22	1372138.93	Картометрический метод	0.1	-
495	380373.40	1372110.34	Картометрический метод	0.1	-
496	380388.69	1372146.15	Картометрический метод	0.1	-
497	380436.86	1372236.79	Картометрический метод	0.1	-
498	380479.39	1372321.23	Картометрический метод	0.1	-
499	380512.60	1372383.92	Картометрический метод	0.1	-
500	380529.68	1372414.98	Картометрический метод	0.1	-
501	380548.02	1372449.07	Картометрический метод	0.1	-
502	380540.63	1372449.15	Картометрический метод	0.1	-
503	380472.60	1372331.39	Картометрический метод	0.1	-
504	380367.42	1372149.33	Картометрический метод	0.1	-
505	380365.42	1372145.86	Картометрический метод	0.1	-
506	380354.40	1372126.78	Картометрический метод	0.1	-
507	380351.20	1372121.25	Картометрический метод	0.1	-
495	380373.40	1372110.34	Картометрический метод	0.1	-
508	378715.27	1374687.74	Картометрический метод	0.1	-
509	378716.42	1374687.75	Картометрический метод	0.1	-
510	378919.47	1374693.14	Картометрический метод	0.1	-
511	378844.91	1375109.56	Картометрический метод	0.1	-
512	378837.05	1375108.06	Картометрический метод	0.1	-
513	378837.39	1375106.25	Картометрический метод	0.1	-
514	378839.88	1375093.11	Картометрический метод	0.1	-
515	378846.76	1374992.62	Картометрический метод	0.1	-
516	378851.11	1374929.39	Картометрический метод	0.1	-
517	378848.49	1374924.45	Картометрический метод	0.1	-
518	378739.37	1374730.98	Картометрический метод	0.1	-
519	378720.99	1374698.02	Картометрический метод	0.1	-
508	378715.27	1374687.74	Картометрический метод	0.1	-
520	380329.18	1373782.25	Картометрический метод	0.1	-
521	380332.71	1373782.79	Картометрический метод	0.1	-
522	380327.99	1373807.20	Картометрический метод	0.1	-
523	380327.99	1373807.29	Картометрический метод	0.1	-
524	380328.12	1373812.35	Картометрический метод	0.1	-
525	380356.74	1373818.99	Картометрический метод	0.1	-
526	380354.35	1373832.10	Картометрический метод	0.1	-
527	380320.59	1373825.21	Картометрический метод	0.1	-
528	380324.52	1373805.53	Картометрический метод	0.1	-
520	380329.18	1373782.25	Картометрический метод	0.1	-
529	380548.43	1372568.65	Картометрический метод	0.1	-
530	380482.68	1372900.33	Картометрический метод	0.1	-
531	380306.11	1372865.32	Картометрический метод	0.1	-
532	380266.89	1372857.55	Картометрический метод	0.1	-
533	379886.28	1372782.09	Картометрический метод	0.1	-
534	379927.16	1372575.90	Картометрический метод	0.1	-
535	380323.64	1372571.27	Картометрический метод	0.1	-
536	380364.50	1372570.79	Картометрический метод	0.1	-
529	380548.43	1372568.65	Картометрический метод	0.1	-

Сведения о местоположении границ объекта ⁵					
1. Система координат: МСК-63					
2. Сведения о характерных точках границ объекта					
Обозначение характерных точек границ	Координаты, м		Метод определения координат характерной точки ⁶	Средняя квадратическая погрешность положения характерной точки (Mт), м	Описание ⁷ обозначения точки на местности (при наличии)
	X	Y			
1	2	3	4	5	6
537	380411.85	1373368.69	Картометрический метод	0.1	-
538	380370.05	1373587.87	Картометрический метод	0.1	-
539	380369.65	1373589.83	Картометрический метод	0.1	-
540	380362.47	1373628.21	Картометрический метод	0.1	-
541	380344.65	1373718.37	Картометрический метод	0.1	-
542	380341.65	1373719.86	Картометрический метод	0.1	-
543	380344.06	1373707.79	Картометрический метод	0.1	-
537	380411.85	1373368.69	Картометрический метод	0.1	-
544	380154.33	1372878.05	Картометрический метод	0.1	-
545	380258.72	1372898.74	Картометрический метод	0.1	-
546	380220.95	1373089.26	Картометрический метод	0.1	-
547	380126.32	1373152.58	Картометрический метод	0.1	-
548	380008.10	1372975.89	Картометрический метод	0.1	-
544	380154.33	1372878.05	Картометрический метод	0.1	-
549	380297.95	1372906.52	Картометрический метод	0.1	-
550	380474.51	1372941.52	Картометрический метод	0.1	-
551	380426.67	1373182.83	Картометрический метод	0.1	-
552	380250.11	1373147.82	Картометрический метод	0.1	-
549	380297.95	1372906.52	Картометрический метод	0.1	-

Раздел 3

Сведения о местоположении изменённых (уточнённых) границ объекта⁸

1. Система координат _____ –

2. Сведения о характерных точках границ объекта

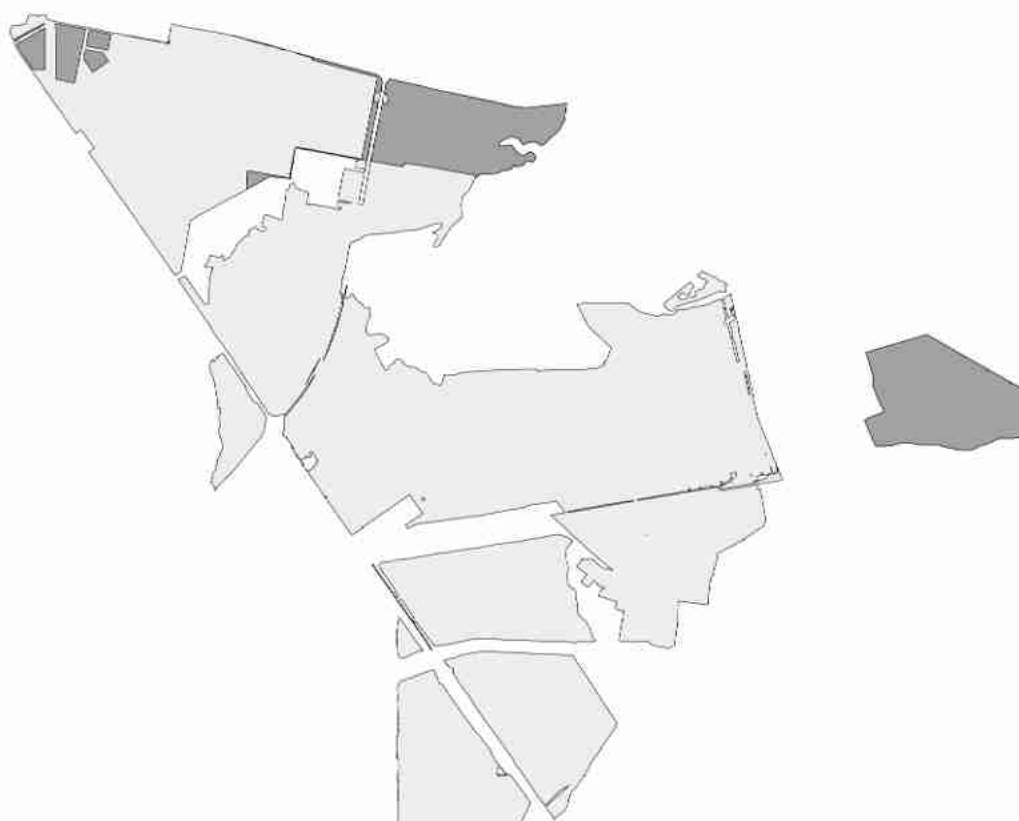
Обозначение характерных точек границ	Существующие координаты, м		Изменённые (уточнённые) координаты, м		Метод определения координат характерной точки	Средняя квадратиче- ская погреш- ность положе- ния характерн ой точки (Mt), м	Описание обозначения точки на местности (при наличии)
	X	Y	X	Y			
1	2	3	4	5	6	7	8
–							
					-	-	-

3. Сведения о характерных точках части (частей) границы объекта

Обозначение характерных точек границ	Существующие координаты, м		Изменённые (уточнённые) координаты, м		Метод определения координат характерной точки	Средняя квадратиче- ская погреш- ность положе- ния характерн ой точки (Mt), м	Описание обозначения точки на местности (при наличии)
	X	Y	X	Y			
1	2	3	4	5	6	7	8
Часть № -							
					-	-	-

Раздел 4

План границ объекта⁹



Масштаб: в 1 см - 836 м

Территориальная зона Ж5

Используемые условные знаки и обозначения:



Граница населенного пункта



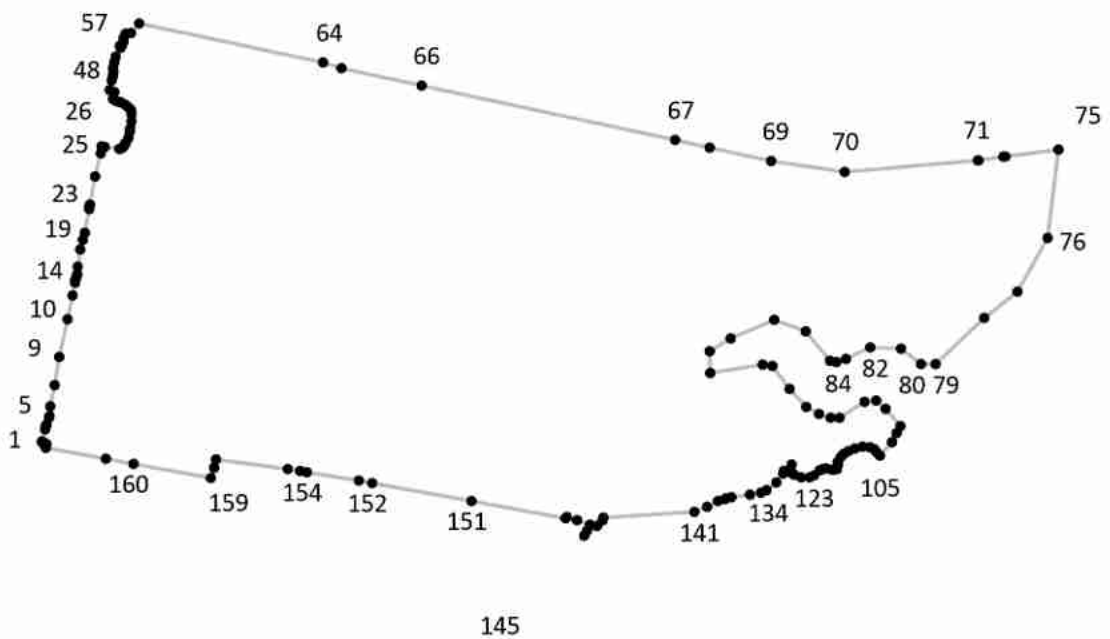
Граница территориальной зоны

Подпись _____ Дата «__» _____ 20__ г.

Место для оттиска печати лица, составившего описание местоположения границ объекта

Раздел 4

План границ объекта⁹



Масштаб: в 1 см - 161 м

Территориальная зона Ж5, часть 1

Используемые условные знаки и обозначения:



Граница территориальной зоны



Поворотная точка

13

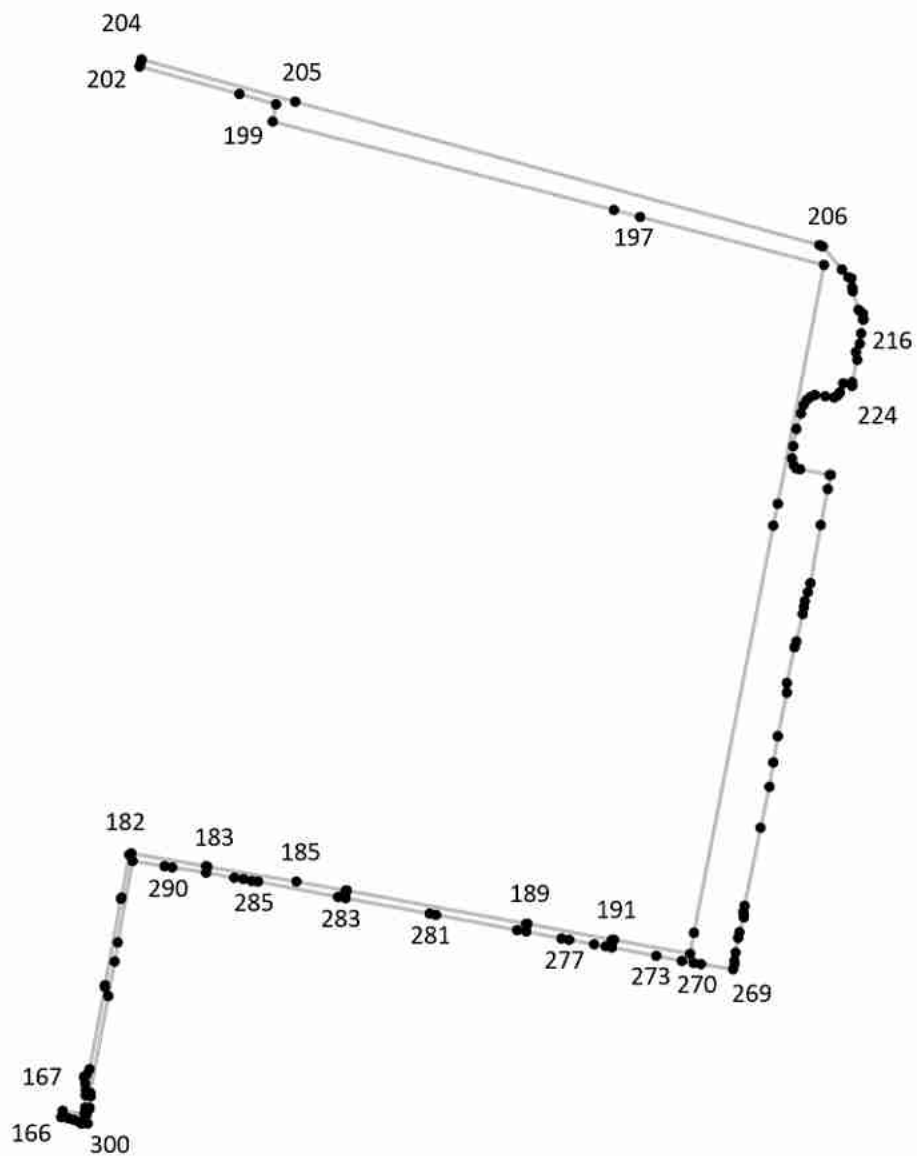
Подпись точки

Подпись _____ Дата «__» _____ 20__ г.

Место для оттиска печати лица, составившего описание местоположения границ объекта

Раздел 4

План границ объекта⁹



Масштаб: в 1 см - 99 м

Территориальная зона Ж5, часть 2

Используемые условные знаки и обозначения:



Граница территориальной зоны



Поворотная точка

13

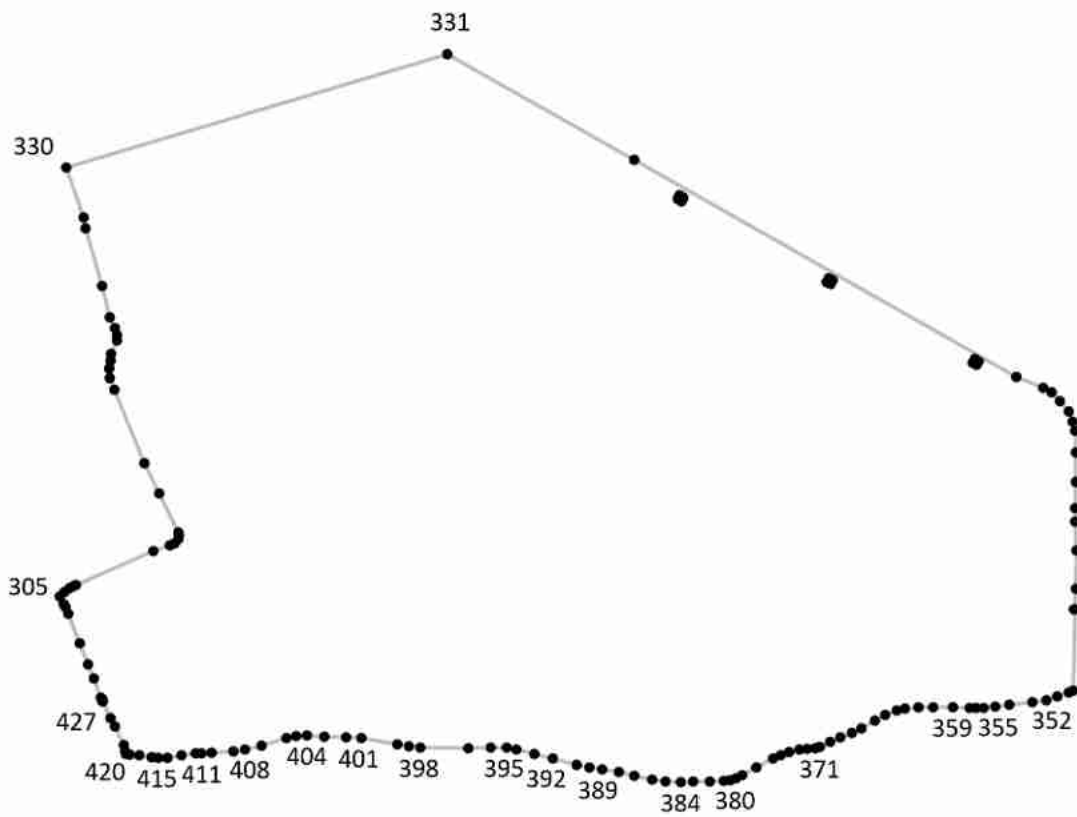
Подпись точки

Подпись _____ Дата «__» _____ 20__ г.

Место для оттиска печати лица, составившего описание местоположения границ объекта

Раздел 4

План границ объекта⁹



Масштаб: в 1 см - 133 м

Территориальная зона Ж5, часть 3

Используемые условные знаки и обозначения:



Граница территориальной зоны



Поворотная точка

13

Подпись точки

Подпись _____ Дата «__» _____ 20__ г.

Место для оттиска печати лица, составившего описание местоположения границ объекта

Раздел 4

План границ объекта⁹



Масштаб: в 1 см - 44 м

Территориальная зона Ж5, часть 4

Используемые условные знаки и обозначения:



Граница территориальной зоны



Поворотная точка

13

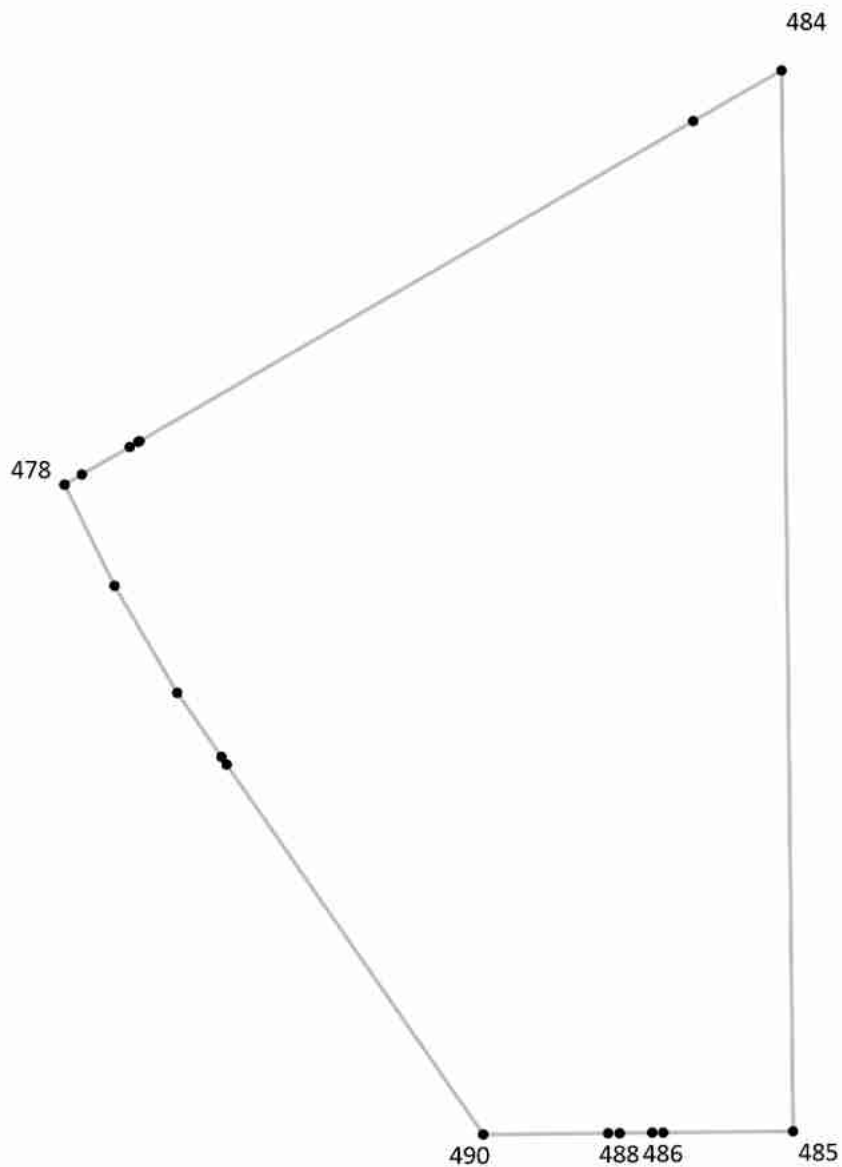
Подпись точки

Подпись _____ Дата «__» _____ 20__ г.

Место для оттиска печати лица, составившего описание местоположения границ объекта

Раздел 4

План границ объекта⁹



Масштаб: в 1 см - 33 м

Территориальная зона Ж5, часть 5

Используемые условные знаки и обозначения:



Граница территориальной зоны



Поворотная точка

13

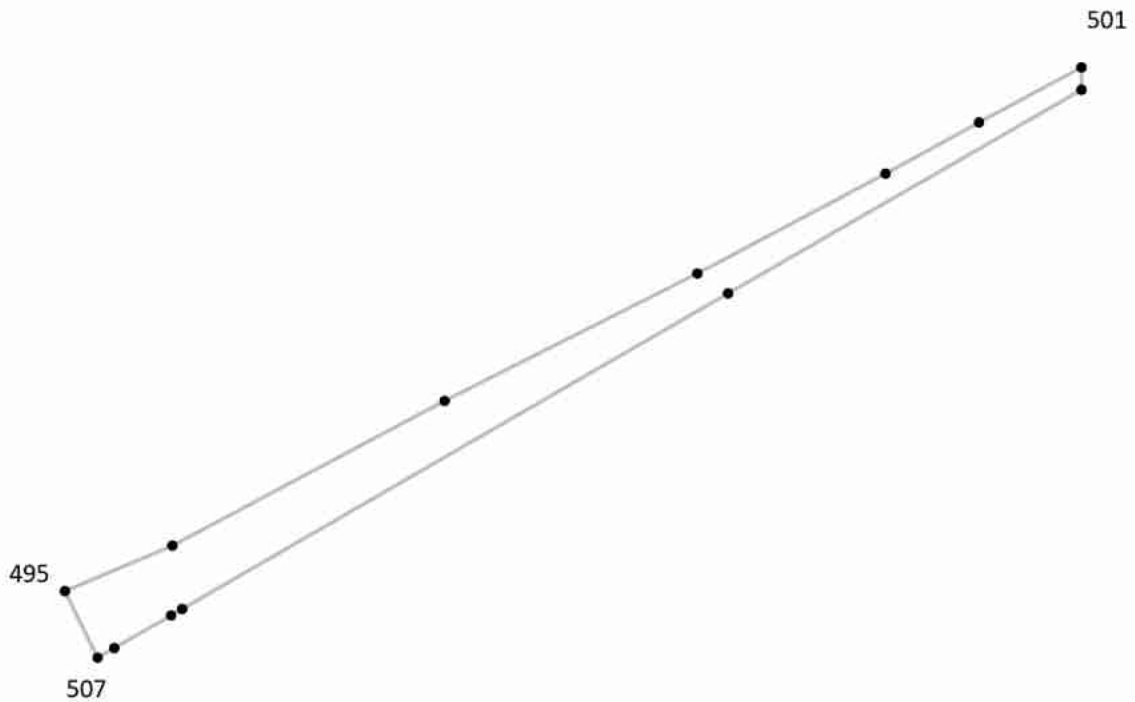
Подпись точки

Подпись _____ Дата «__» _____ 20__ г.

Место для оттиска печати лица, составившего описание местоположения границ объекта

Раздел 4

План границ объекта⁹



Масштаб: в 1 см - 25 м

Территориальная зона Ж5, часть 6

Используемые условные знаки и обозначения:



Граница территориальной зоны



Поворотная точка

13

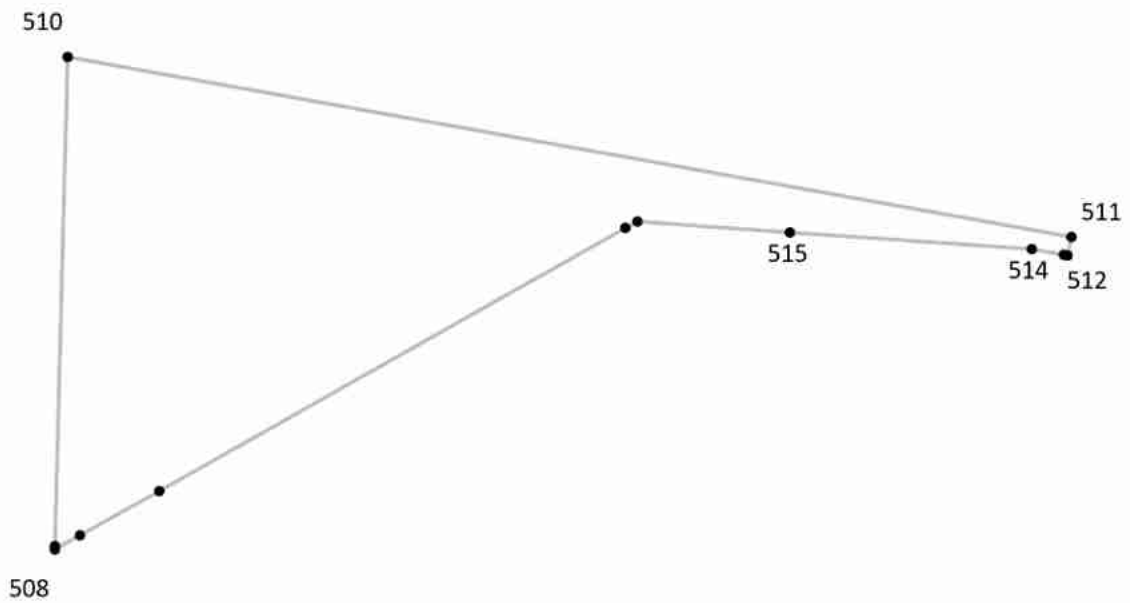
Подпись точки

Подпись _____ Дата «__» _____ 20__ г.

Место для оттиска печати лица, составившего описание местоположения границ объекта

Раздел 4

План границ объекта⁹



Масштаб: в 1 см - 31 м

Территориальная зона Ж5, часть 7

Используемые условные знаки и обозначения:



Граница территориальной зоны



Поворотная точка

13

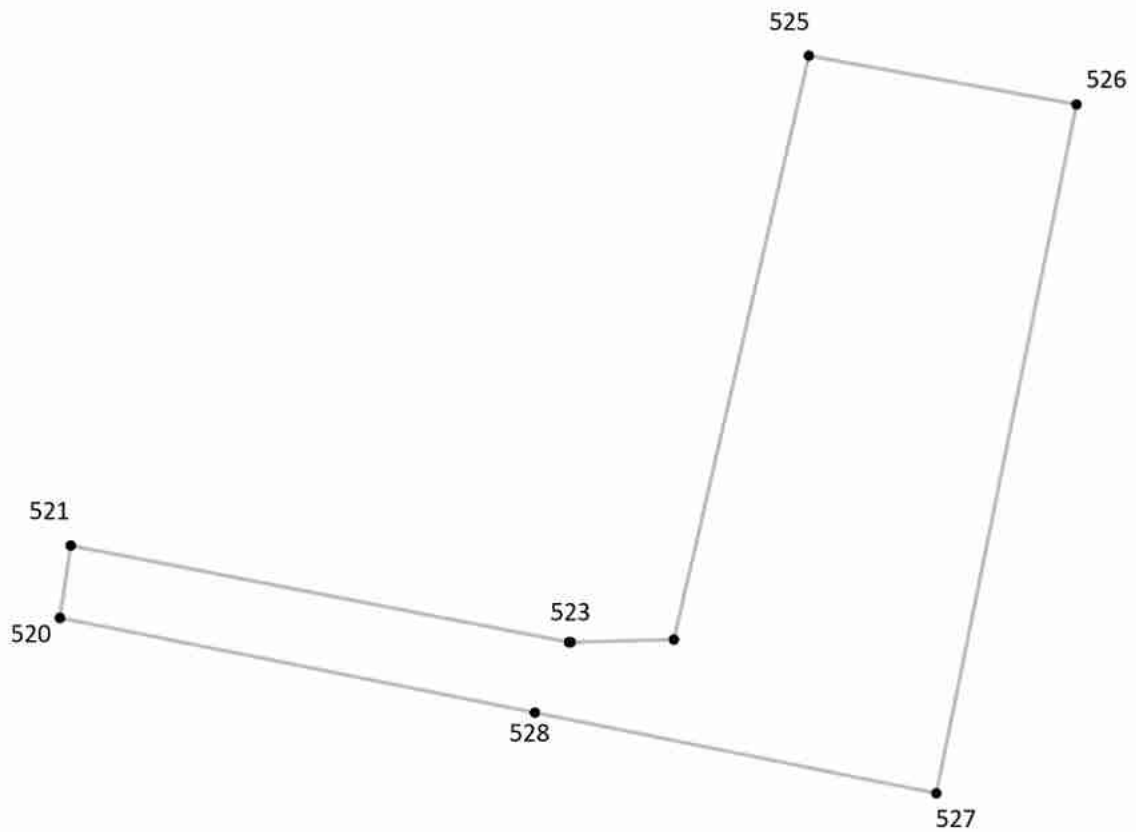
Подпись точки

Подпись _____ Дата «__» _____ 20__ г.

Место для оттиска печати лица, составившего описание местоположения границ объекта

Раздел 4

План границ объекта⁹



Масштаб: в 1 см - 3.7 м

Территориальная зона Ж5, часть 8

Используемые условные знаки и обозначения:



Граница территориальной зоны



Поворотная точка

13

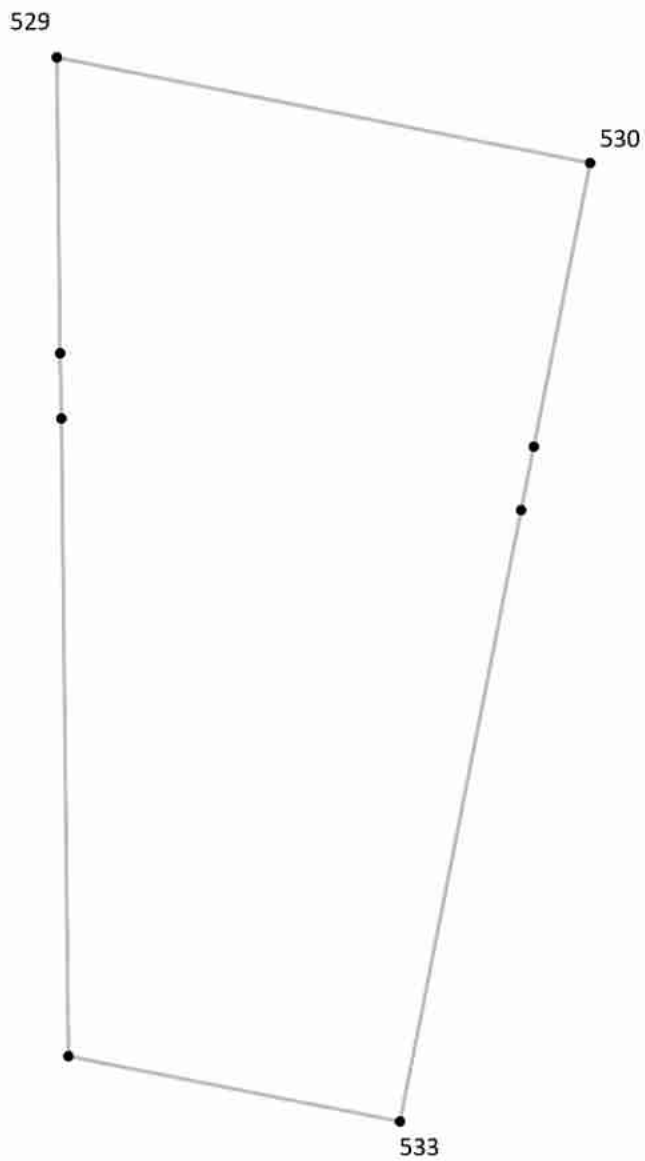
Подпись точки

Подпись _____ Дата «__» _____ 20__ г.

Место для оттиска печати лица, составившего описание местоположения границ объекта

Раздел 4

План границ объекта⁹



Масштаб: в 1 см - 47 м

Территориальная зона Ж5, часть 9

Используемые условные знаки и обозначения:



Граница территориальной зоны



Поворотная точка

13

Подпись точки

Подпись _____ Дата «__» _____ 20__ г.

Место для оттиска печати лица, составившего описание местоположения границ объекта

Раздел 4

План границ объекта⁹



Масштаб: в 1 см - 26 м

Территориальная зона Ж5, часть 10

Используемые условные знаки и обозначения:



Граница территориальной зоны



Поворотная точка

13

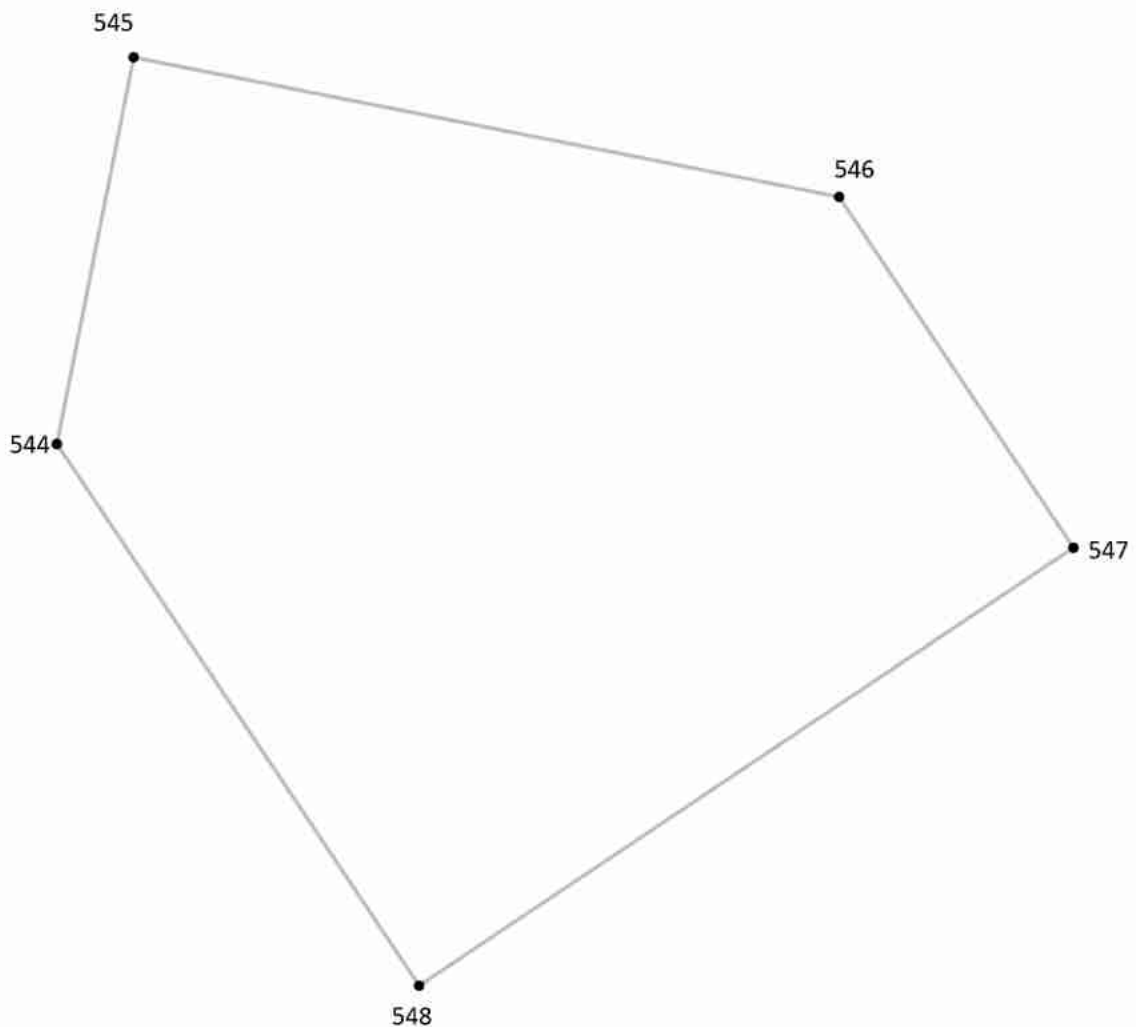
Подпись точки

Подпись _____ Дата «__» _____ 20__ г.

Место для оттиска печати лица, составившего описание местоположения границ объекта

Раздел 4

План границ объекта⁹



Масштаб: в 1 см - 20 м

Территориальная зона Ж5, часть 11

Используемые условные знаки и обозначения:



Граница территориальной зоны



Поворотная точка

13

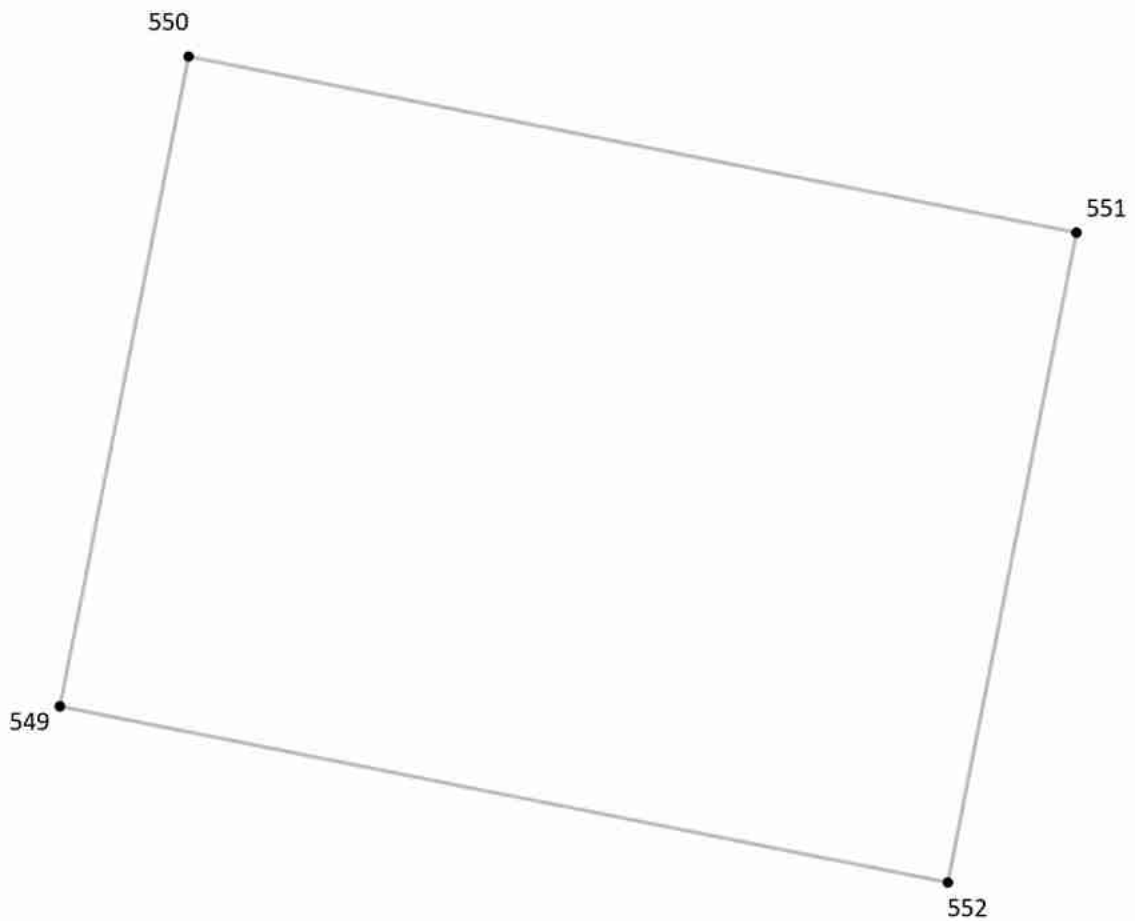
Подпись точки

Подпись _____ Дата «__» _____ 20__ г.

Место для оттиска печати лица, составившего описание местоположения границ объекта

Раздел 4

План границ объекта⁹



Масштаб: в 1 см - 20 м

Территориальная зона Ж5, часть 12

Используемые условные знаки и обозначения:



Граница территориальной зоны



Поворотная точка

13

Подпись точки

Подпись _____ Дата «__» _____ 20__ г.

Место для оттиска печати лица, составившего описание местоположения границ объекта

¹ Графическое описание местоположения границ населенных пунктов, территориальных зон, особо охраняемых природных территорий и зон с особыми условиями использования территории (далее - Описание местоположения границ) составляется по результатам работ по определению координат характерных точек границ населенных пунктов, территориальных зон, особо охраняемых природных территорий и зон с особыми условиями использования территории либо части (частей) таких границ.

Описание местоположения границ составляется с использованием сведений Единого государственного реестра недвижимости, Единой электронной картографической основы, картографического материала, материалов дистанционного зондирования (далее - картографическая основа), а также по данным измерений, полученных на местности.

² В строке «Местоположение объекта» раздела «Сведения об объекте» приводится описание расположения объекта с указанием наименования субъекта Российской Федерации, муниципального образования, населенного пункта.

³ В строке «Площадь объекта +/- величина погрешности определения площади (P +/- Дельта P)» раздела «Сведения об объекте» указываются площадь объекта и предельно допустимая погрешность определения такой площади, если определение площади объекта предусмотрено соответствующим договором подряда, заключаемым между заказчиком и исполнителем работ по определению местоположения объекта.

Площадь объекта указывается в квадратных метрах с округлением до 1 кв. метра.

⁴ В строке «Иные характеристики объекта» раздела «Сведения об объекте» указываются иные характеристики объекта (при необходимости).

⁵ В разделе «Сведения о местоположении границ объекта» указываются:
система координат, используемая для ведения Единого государственного реестра недвижимости, в том числе номера соответствующих зон картографической проекции;
сведения о характерных точках границ объекта;
сведения о характерных точках части (частей) границы объекта.

Для обозначения характерных точек границ объекта используются арабские цифры. Для всех характерных точек границ объекта работ либо частей таких границ применяется сквозная нумерация.

Список характерных точек границ объекта в реквизитах «Сведения о характерных точках границ объекта» и «Сведения о характерных точках части (частей) границы объекта» должен завершаться номером начальной точки в случае, если такие границы представлены в виде замкнутого контура.

Реквизит «Сведения о характерных точках части (частей) границы объекта» заполняется в случае подготовки описания местоположения части (частей) границы объекта и (или) местоположения границ частей объекта, если законодательством Российской Федерации допускается описание местоположения границы в виде отдельных ее участков или описание границ частей объекта, в том числе в отношении территорий (подзон). В этом случае реквизит «Сведения о характерных точках границ объекта» не заполняется.

В реквизите «Сведения о характерных точках части (частей) границы объекта» границы частей объектов представляются в виде замкнутого контура.

Значения координат характерных точек границ объекта приводятся в метрах с округлением до 0,01 метра в указанной системе координат.

⁶ В зависимости от примененных при выполнении работ методов определения координат характерных точек границ объекта в графе «Метод определения координат характерной точки» реквизита «Сведения о характерных точках границ объекта» указываются:

геодезический метод (метод триангуляции, полигонометрии, трилатерации, метод прямых, обратных или комбинированных засечек и иные геодезические методы);
метод спутниковых геодезических измерений (определений);
фотограмметрический метод;
картометрический метод.

⁷ Графа «Описание обозначения точки на местности (при наличии)» реквизита «Сведения о характерных точках границ объекта» заполняется в случае, если характерная точка обозначена на местности специальным информационным знаком. В остальных случаях в графе проставляется прочерк.

⁸ Требования к заполнению раздела «Сведения о местоположении измененных (уточненных) границ объекта» аналогичны требованиям к заполнению раздела «Сведения о местоположении границ объекта».

Раздел «Сведения о местоположении измененных (уточненных) границ объекта» заполняется в случае, если сведения о местоположении изменяемых (уточняемых) границ объекта были внесены в Единый государственный реестр недвижимости.

⁹ План границ объекта оформляется в масштабе, обеспечивающем читаемость местоположения границ объекта, с отображением характерных точек границ объекта, читаемых в таком масштабе.

План границ объекта оформляется в виде, совмещенном с картографической основой.

На плане границ объекта отображаются:

границы объекта (читаемые в выбранном масштабе характерные точки и части границ);
установленные границы административно-территориальных образований;
границы природных объектов и (или) объектов искусственного происхождения (если местоположение отдельных частей границ объекта определено через местоположение указанных объектов);
необходимые обозначения;
используемые условные знаки;
выбранный масштаб.