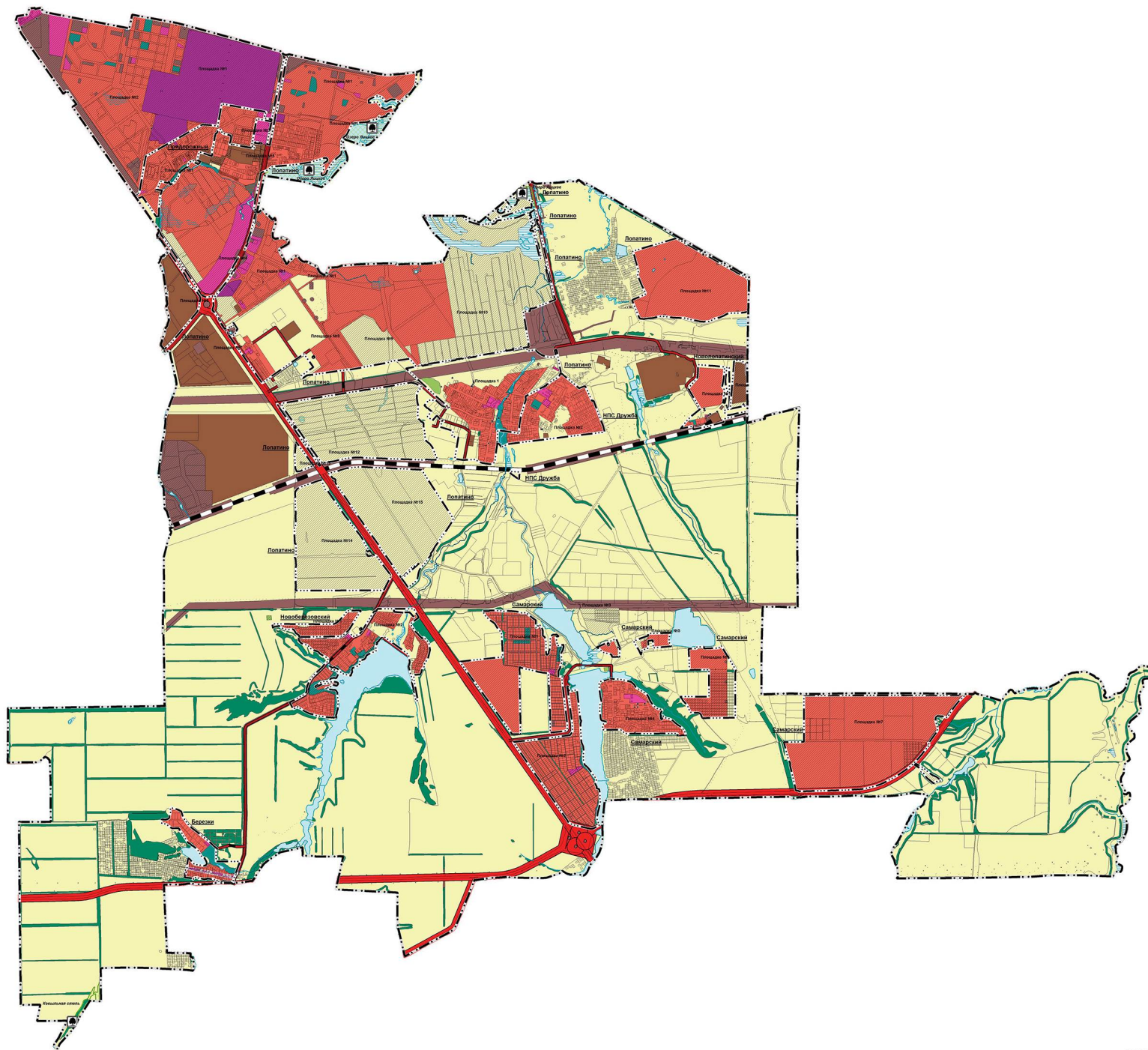


Карта границ населенных пунктов, входящих в состав сельского поселения Лопатино муниципального района Волжский Самарской области



Условные обозначения:

Границы субъектов Российской Федерации, муниципальных образований, населенных пунктов. Существующие

Границы единицы административно-территориального деления Российской Федерации

Граница муниципального района

Граница сельского поселения

Граница населенного пункта

Сведения ЕГРН

Границы земельных участков в соответствии с данными ЕГРН

Границы земельных участков

Объекты транспортной инфраструктуры. Существующие

Автомобильные дороги

Автомобильные дороги федерального значения

Автомобильные дороги регионального или межмуниципального значения

Автомобильные дороги местного значения

Иная информация о состоянии, об использовании, ограниченных использованиях территорий. Существующие

Функциональные зоны

Жилые зоны

Зоны лесов

Зоны рекреационного назначения

Зоны сельскохозяйственного использования

Зоны специального назначения

Общественно-деловые зоны

Производственные зоны, зоны инженерной и транспортной инфраструктуры

Производственная зона

Многофункциональная общественно-деловая зона

Иная информация о состоянии, об использовании, ограниченных использованиях территорий. Существующие

Функциональные зоны

Жилые зоны

Зоны рекреационного назначения

Зоны специального назначения

Зоны сельскохозяйственного использования

Общественно-деловые зоны

Многофункциональная общественно-деловая зона и транспортная инфраструктура

Производственная зона

Особо охраняемые природные территории. Существующие

Особо охраняемые природные территории

Памятник природы регионального значения

Памятник природы

Природные объекты. Существующие

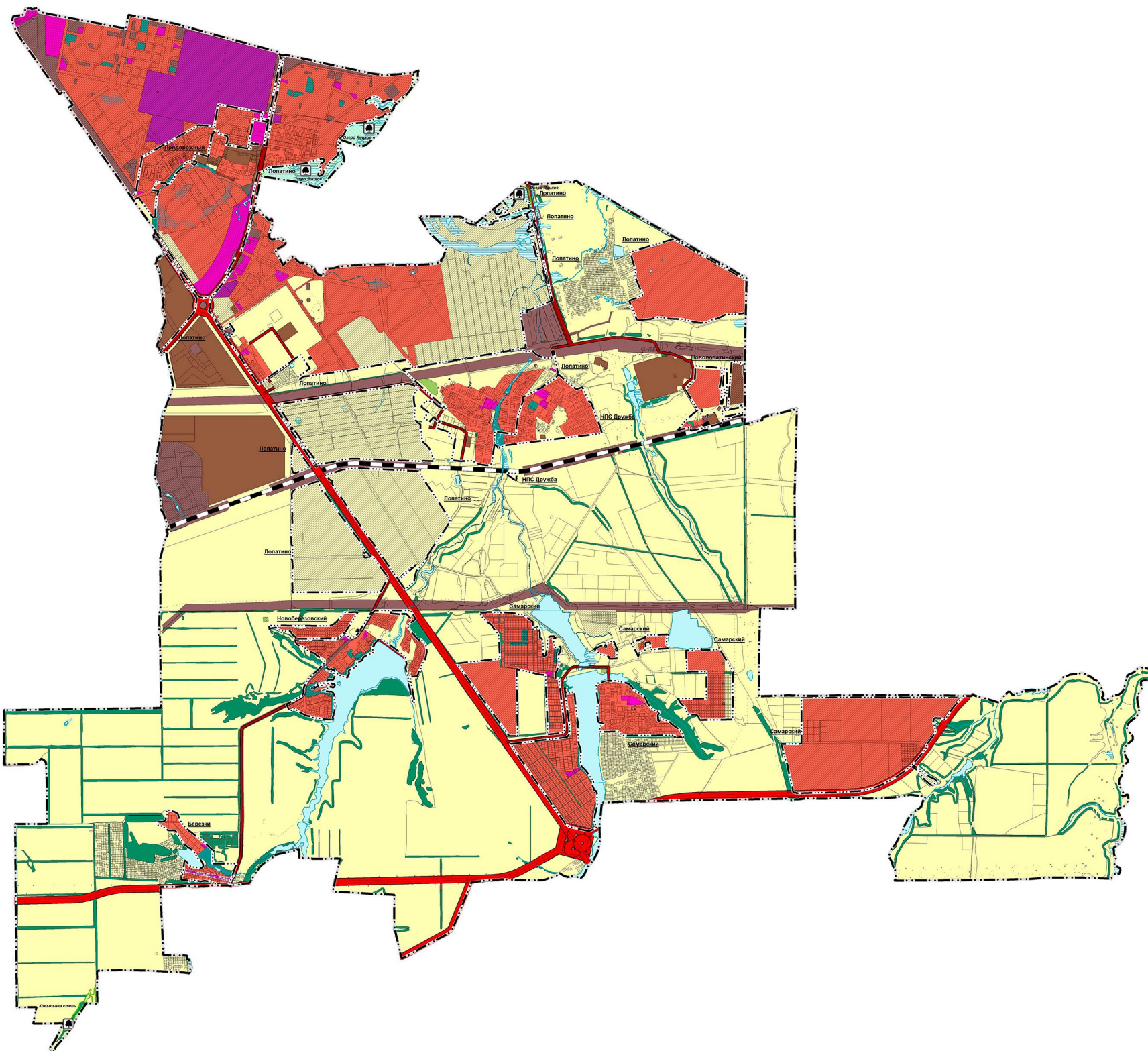
Поверхностные водные объекты

Болото

Водоем (озеро, пруд, обводненный карьер, водохранилище)

Водоток (река, ручей, канал)

Карта функциональных зон сельского поселения Лопатино муниципального района Волжский Самарской области



Условные обозначения:

Границы субъектов Российской Федерации, муниципальных образований, населенных пунктов. Существующие

Границы административно-территориального деления Российской Федерации

— — — Граница муниципального района

— · · · Граница сельского поселения

— · · · Граница населенного пункта

Сведения ЕГРН

Границы земельных участков в соответствии с данными ЕГРН

□ Границы земельных участков

Иная информация о состоянии, об использовании, ограничениях использования территорий. Существующие

Функциональные зоны

- Жилые зоны
- Зона лесов
- Зоны рекреационного назначения
- Зоны сельскохозяйственного использования
- Зоны специального назначения
- Общественно-деловые зоны
- Производственные зоны, зоны инженерной и транспортной инфраструктуры
- Производственная зона
- Многofункциональная общественно-деловая зона

Иная информация о состоянии, об использовании, ограничениях использования территорий. Существующие

Функциональные зоны

- Жилые зоны
- Зоны рекреационного назначения
- Зоны специального назначения
- Зоны сельскохозяйственного использования
- Общественно-деловые зоны
- Многofункциональная общественно-деловая зона
- Производственные зоны, зоны инженерной и транспортной инфраструктуры
- Производственная зона

Особо охраняемые природные территории. Существующие

- Особо охраняемые природные территории
- Памятник природы регионального значения
- Памятник природы

Природные объекты. Существующие

- Поверхностные водные объекты
- Болото
- Водоем (озеро, пруд, обводненный карьер, водохранилище)
- Водоток (река, ручей, канал)

Объекты транспортной инфраструктуры. Существующие

- Автомобильные дороги
 - Автомобильные дороги федерального значения
 - Автомобильные дороги регионального или межмуниципального значения
 - Автомобильные дороги местного значения
- Железнодорожные пути
 - Железнодорожный путь общего пользования

Объекты транспортной инфраструктуры. Планируемые

- Автомобильные дороги
 - Автомобильные дороги регионального или межмуниципального значения
 - Автомобильные дороги местного значения

